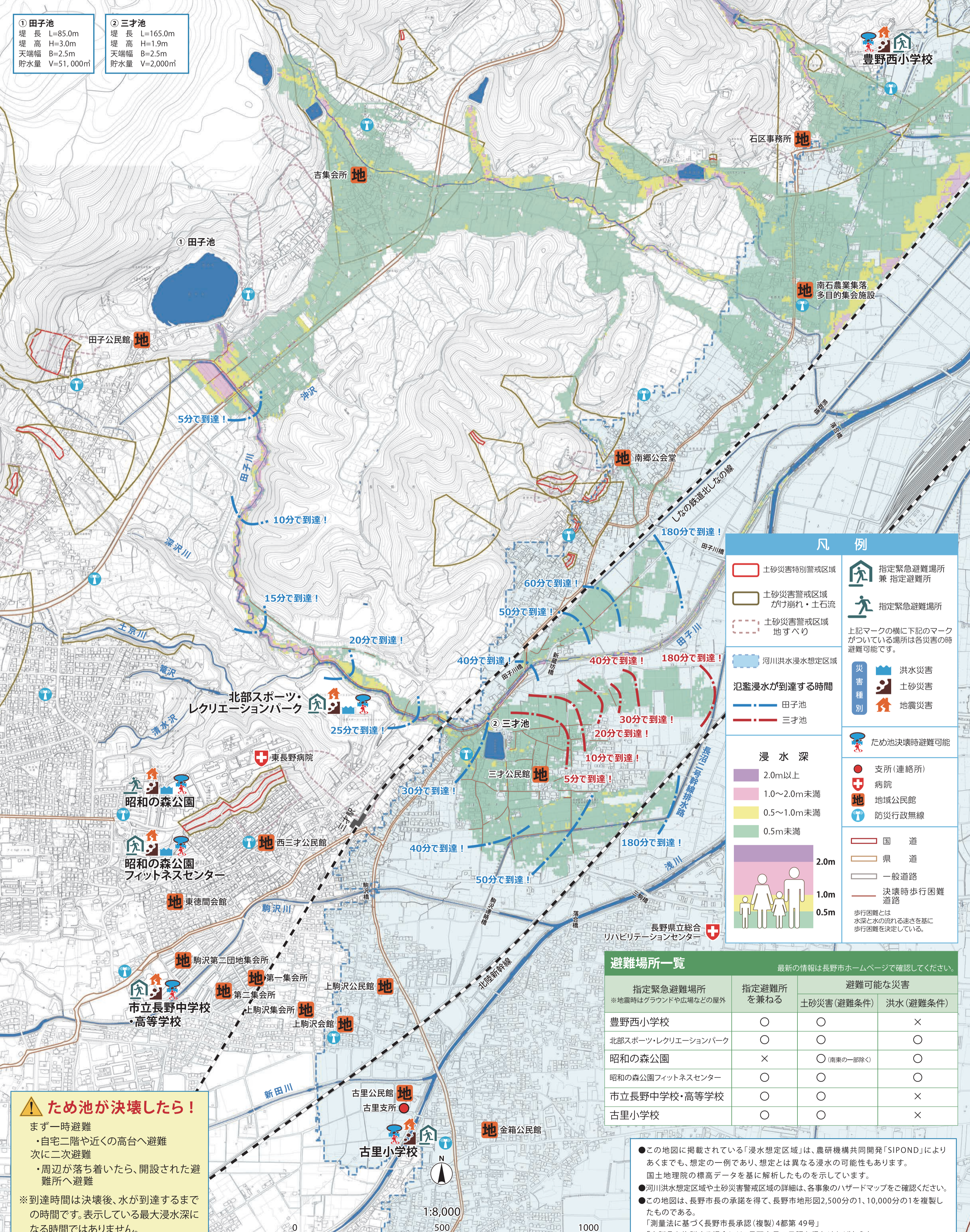


# 長野市ため池 ハザードマップ

田子池・三才池

① 田子池  
堤長 L=85.0m  
堤高 H=3.0m  
天端幅 B=2.5m  
貯水量 V=51,000m<sup>3</sup>

② 三才池  
堤長 L=165.0m  
堤高 H=1.9m  
天端幅 B=2.5m  
貯水量 V=2,000m<sup>3</sup>



### 凡例

- 土砂災害特別警戒区域
- 土砂災害警戒区域 かけ崩れ・土石流
- 土砂災害警戒区域 地すべり
- 河川洪水浸水想定区域
- 汎濫浸水が到達する時間
  - 田子池
  - 三才池
- 浸水深
  - 2.0m以上
  - 1.0~2.0m未満
  - 0.5~1.0m未満
  - 0.5m未満
- ため池決壊時避難可能
- 支所(連絡所)
- 病院
- 地域公民館
- 防災行政無線
- 国道
- 県道
- 一般道路
- 決壊時歩行困難道路

指定緊急避難場所兼指定避難所

指定緊急避難場所

上記マークの横に下記のマークがついている場所は各災害の時避難可能です。

災害種別

- 洪水災害
- 土砂災害
- 地震災害

ため池決壊時避難可能

歩行困難とは、水深と水の流れる速さを基に歩行困難を決定している。

### 避難場所一覧

最新の情報は長野市ホームページで確認してください。

指定緊急避難場所 ※地震時はグラウンドや広場などの屋外	指定避難所を兼ねる	避難可能な災害	
		土砂災害(避難条件)	洪水(避難条件)
豊野西小学校	○	○	×
北部スポーツ・レクリエーションパーク	○	○	○
昭和の森公園	×	○(南東の一部除く)	○
昭和の森公園フィットネスセンター	○	○	○
市立長野中学校・高等学校	○	○	×
古里小学校	○	○	×

**ため池が決壊したら!**

まず一時避難

- ・自宅二階や近くの高台へ避難
- 次に二次避難
- ・周辺が落ち着いたら、開設された避難所へ避難

※到達時間は決壊後、水が到達するまでの時間です。表示している最大浸水深になる時間ではありません。

●この地図に掲載されている「浸水想定区域」は、農研機構共同開発「SIPOND」によりあくまでも、想定の一例であり、想定とは異なる浸水の可能性もあります。国土地理院の標高データを基に解析したものを示しています。

●河川洪水浸水想定区域や土砂災害警戒区域の詳細は、各事象のハザードマップをご確認ください。

●この地図は、長野市長の承諾を得て、長野市地形図2,500分の1、10,000分の1を複製したものである。

「測量法に基づく長野市長承認(複製)4都第49号」

「本製品を複製する場合には、長野市長の承認を得なければならない」



1:8,000

