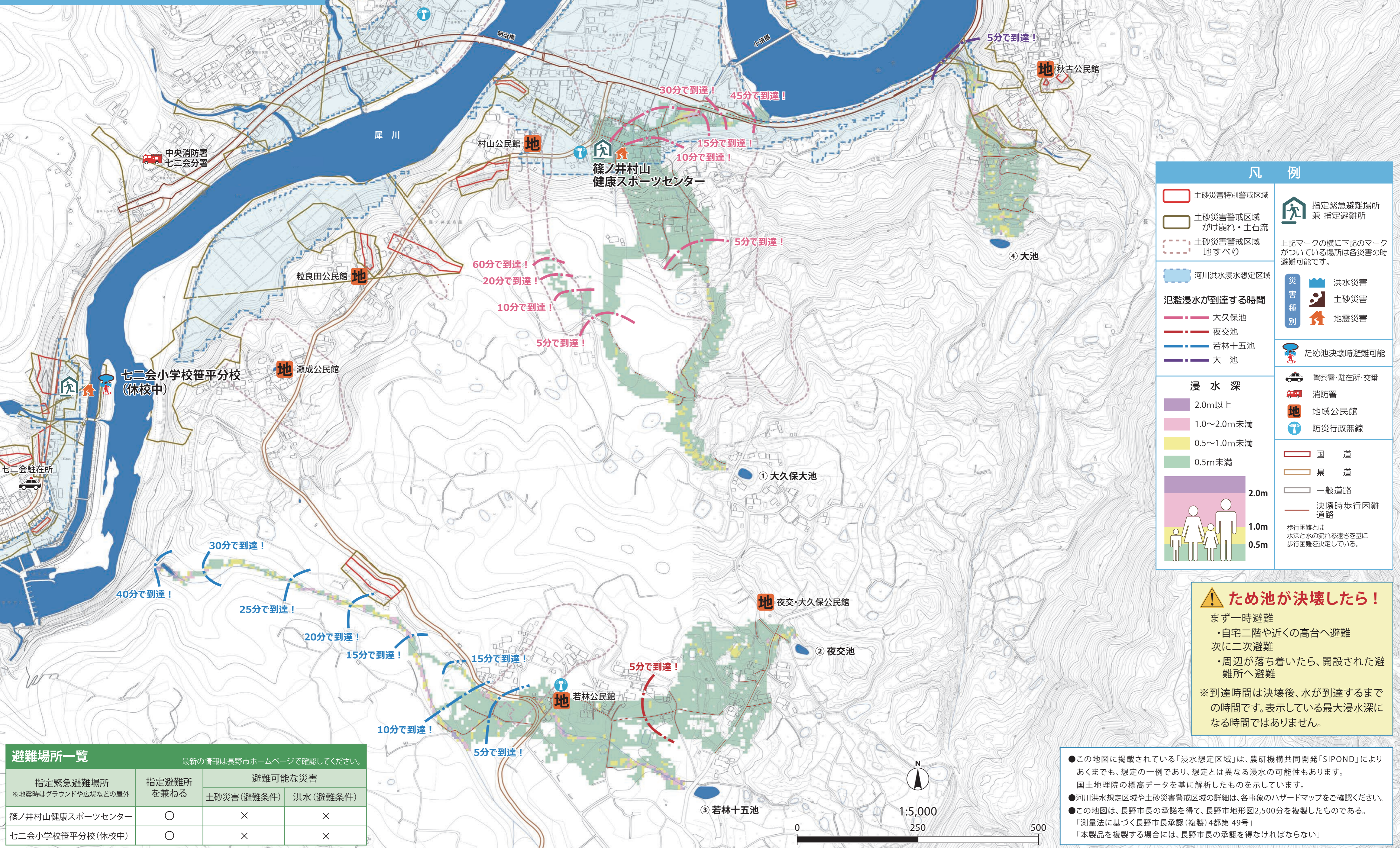


長野市ため池 ハザードマップ

大久保大池・夜交池・若林十五池・大池

① 大久保大池 堤長 L=24.0m 堤高 H=2.4m 天端幅 B=4.6m 貯水量 V=2,200m ³	② 夜交池 堤長 L=5.5m 堤高 H=1.9m 天端幅 B=1.5m 貯水量 V=2,000m ³	③ 若林十五池 堤長 L=25.0m 堤高 H=4.2m 天端幅 B=8.0m 貯水量 V=4,000m ³	④ 大池 堤長 L=51.0m 堤高 H=3.9m 天端幅 B=1.7m 貯水量 V=3,500m ³
---	--	---	--



凡例

- 土砂災害特別警戒区域 (Red outline)
- 土砂災害警戒区域が崩れ・土石流 (Yellow outline)
- 土砂災害警戒区域地すべり (Dashed red outline)
- 河川洪水浸水想定区域 (Blue shaded area)
- 汎濫浸水が到達する時間 (Arrival time lines)
- 浸水深 (Inundation depth legend)
- 災害種別 (Disaster types: Flood, Landslide, Earthquake)
- ため池決壊時避難可能 (Dam breach evacuation possible)
- 警察署・駐在所・交番 (Police, Post, Keicho)
- 消防署 (Fire station)
- 地域公民館 (Community center)
- 防災行政無線 (Disaster radio)
- 国道 (National road)
- 県道 (Prefectural road)
- 一般道路 (General road)
- 決壊時歩行困難道路 (Difficult walking roads during breach)

ため池が決壊したら!

まず一時避難
・自宅二階や近くの高台へ避難
次に二次避難
・周辺が落ち着いたら、開設された避難所へ避難

※到達時間は決壊後、水が到達するまでの時間です。表示している最大浸水深になる時間ではありません。

避難場所一覧

最新の情報は長野市ホームページで確認してください。

指定緊急避難場所 ※地震時はグラウンドや広場などの屋外	指定避難所を兼ねる	避難可能な災害	
		土砂災害(避難条件)	洪水(避難条件)
篠ノ井村山健康スポーツセンター	○	×	×
七二会小学校笹平分校(休校中)	○	×	×

- この地図に掲載されている「浸水想定区域」は、農研機構共同開発「SIPOND」によりあくまでも、想定の一例であり、想定とは異なる浸水の可能性もあります。国土地理院の標高データを基に解析したものを示しています。
- 河川洪水想定区域や土砂災害警戒区域の詳細は、各事象のハザードマップをご確認ください。
- この地図は、長野市長の承諾を得て、長野市地形図2,500分を複製したものである。「測量法に基づく長野市長承認(複製)4都第49号」「本製品を複製する場合には、長野市長の承認を得なければならない」

