

施設一覧

認可保育園 (北部)

施設名 (所在地)	利用 定員	保育短時間 保育標準時間	最大開所時間	受入年齢	一時 支援	2号(3歳以上児)給食		バス (月額)	制服	電話番号 (026-)
						主食	副食			
市 加茂保育園 新諏訪1-11-31	50	8:30 ~ 16:30 7:30 ~ 18:30	7:30 ~ 18:30	4か月~	◎ ○	持参	4,500円	-	-	232-7064
私 川上保育園 上松4-6-26	45	8:00 ~ 16:00 8:00 ~ 19:00	7:30 ~ 19:30	2か月~	- ○	2,000円	4,500円	-	-	241-8866
私 善光寺保育園 箱清水2-12-17	150	8:00 ~ 16:00 7:00 ~ 18:00	7:00 ~ 19:00	4か月~	◎ ○	2,000円	4,200円	-	○	232-6601
私 聖フランシスコ保育園 西鶴賀町1491-16	120	8:00 ~ 16:00 7:30 ~ 18:30	7:30 ~ 19:00 (土)7:30 ~ 18:30	2か月~	- ○	週5日 1,500円	週5日 4,500円	-	○	232-4694
私 博愛保育園 鶴賀202-1	250	8:30 ~ 16:30 7:45 ~ 18:45	7:15 ~ 19:30 (土)7:30 ~ 18:30	2か月~	○ ◎	2,000円	4,500円	2,300円	○	227-2204
私 若葉保育園 注1 鶴賀緑町1594	45	14:00 ~ 22:00 11:00 ~ 22:00	8:00 ~ 0:30	8週目~	- ○	2,000円	4,500円	-	-	232-8210
私 秋葉保育園 鶴賀緑町1594	60	8:30 ~ 16:30 7:30 ~ 18:30	7:30 ~ 19:00	8週目~	- ○	2,000円	4,500円	-	-	232-7692
市 後町保育園 南長野西後町614-6	45	8:30 ~ 16:30 7:30 ~ 18:30	7:30 ~ 18:30	4か月~	○ ○	持参	4,500円	-	-	232-0333
私 つましな保育園 妻科294-4	60	8:30 ~ 16:30 7:30 ~ 18:30	7:30 ~ 19:30	3か月~	- ○	1,440円	4,500円	-	-	234-2066
市 山王保育園 北石堂町1024-2	125	8:30 ~ 16:30 7:30 ~ 18:30	7:30 ~ 19:00	4か月~	◎ ◎	持参	4,500円	-	-	226-7670
私 中御所保育園 中御所2-29-7	110	8:30 ~ 16:30 7:30 ~ 18:30	7:30 ~ 19:00	4か月~	○ ○	持参	5,850円 (土)1食322円	-	-	226-7065
私 北条保育園 高田94-5	90	8:00 ~ 16:00 7:00 ~ 18:00	7:00 ~ 19:00 (土)7:00 ~ 18:00	2か月~	○ ○	2,150円	4,250円 (土)1食320円	-	-	243-1703
私 上高田保育園 高田1446-1	100	8:00 ~ 16:00 7:00 ~ 18:00	7:00 ~ 19:00 (土)7:00 ~ 18:00	7週目~	- ○	2,000円	4,500円	-	-	227-6070
市 柳町保育園 三輪1-2-8	180	8:30 ~ 16:30 7:30 ~ 18:30	7:30 ~ 19:00	4か月~	◎ ◎	持参	4,500円	-	-	241-7894
私 長野保育所りんど保育園 三輪5-44-12	60	8:00 ~ 16:00 7:30 ~ 18:30	7:30 ~ 19:00 (土)7:30 ~ 18:30	4か月~	- ◎	1,300円	4,700円	-	-	232-1773
私 済生會長野保育園 三輪8-43-8	80	8:30 ~ 16:30 7:30 ~ 18:30	7:30 ~ 19:00	7週目~	○ ○	2,100円	4,500円	-	-	232-6227
私 三輪保育園 三輪8-6-31	80	8:30 ~ 16:30 7:30 ~ 18:30	7:30 ~ 19:00	4か月~	○ ○	1,500円	4,700円	-	-	232-7213
私 吉田保育園 吉田3-16-16	95	8:30 ~ 16:30 7:30 ~ 18:30	7:15 ~ 19:00	7か月~	- ○	持参	5,000円	-	○	244-3362
私 聖徳保育園 三才2114	90	8:30 ~ 16:30 7:30 ~ 18:30	7:30 ~ 19:00 (土)7:30 ~ 18:30	6か月~	○ ○	1,500円	4,500円 (土)1食300円	-	○	296-3523
私 杉の子第2保育園 柳原706	280	8:30 ~ 16:30 7:00 ~ 18:00	7:00 ~ 19:00 (土)7:00 ~ 18:30	3か月~	○ ○	2,200円	4,600円	-	○	244-8452
私 浅川中央保育園 浅川東条177-3	70	8:30 ~ 16:30 7:30 ~ 18:30	7:00 ~ 19:00	2か月~	○ ○	2,000円	4,500円	2,200円	○	241-4496
私 すすらん保育園 浅川西条871	60	8:30 ~ 16:30 7:30 ~ 18:30	7:30 ~ 19:00	2か月~	○ ○	2,600円	4,700円 (朝のみ)	1000円	-	295-5203
私 大豆島保育園 大豆島6382	200	8:30 ~ 16:30 7:30 ~ 18:30	7:30 ~ 19:00	7か月~	- ○	持参	5,000円 (土)1食300円	-	○	221-1056
私 風間保育園 風間1910-1	130	8:30 ~ 16:30 7:30 ~ 18:30	7:30 ~ 19:00	3か月~	○ ○	2,000円	4,500円	-	○	221-5496
私 杉の子あびっく保育園 屋島2336-340	240	8:30 ~ 16:30 7:00 ~ 18:00	7:00 ~ 19:00 (土)7:00 ~ 18:30	3か月~	◎ ◎	2,200円	4,600円	-	○	222-0088
私 雷鳥保育園 田子230-1	80	8:00 ~ 16:00 7:30 ~ 18:30	7:00 ~ 19:00 (土)7:30 ~ 18:30	2か月~	○ ○	持参	5,000円	-	○	296-7428
私 かざぐるま保育園 稲田2-42-7	110	8:00 ~ 16:00 7:00 ~ 18:00	7:00 ~ 19:00 (土)7:00 ~ 18:30	2か月~	- ◎	2,500円	4,500円	-	-	241-6908
市 長沼保育園 津野203-1	75	8:30 ~ 16:30 7:30 ~ 18:30	7:30 ~ 18:30	4か月~	○ ○	持参	4,500円	-	-	296-9753
私 小柴見保育園 小柴見228	80	8:30 ~ 16:30 7:00 ~ 18:00	7:00 ~ 19:00	3か月~	- ○	2,000円	4,000円	-	-	226-9008
市 安茂里保育園 宮沖3096-3	125	8:30 ~ 16:30 7:30 ~ 18:30	7:30 ~ 18:30	4か月~	○ ○	持参	4,500円	-	-	228-6075
私 松ヶ丘保育園 安茂里小市1-39-16	120	8:30 ~ 16:30 7:30 ~ 18:30	7:30 ~ 19:30 (土)7:30 ~ 18:30	7週目~	◎ ◎	持参	4,500円	2,300円	○	228-6173
市 芋井保育園 注2 桜599	20	8:30 ~ 16:30 7:30 ~ 18:30	7:30 ~ 18:30	4か月~	○ ○	持参	4,800円 (土)1食240円	2,400円	-	232-8120
市 七二会保育園 七二会己997	59	8:30 ~ 16:30 7:30 ~ 18:30	7:30 ~ 18:30	4か月~	○ ◎	持参	4,500円	-	-	229-2620
市 豊野さつき保育園 豊野町石2235-1	70	8:30 ~ 16:30 7:30 ~ 18:30	7:30 ~ 19:00	4か月~	○ ○	持参	4,500円	-	-	257-2486
市 豊野ひがし保育園 豊野町大倉2196	138	8:30 ~ 16:30 7:30 ~ 18:30	7:30 ~ 19:00	4か月~	○ ◎	持参	4,500円	-	-	257-2484
市 とがくし保育園 戸隠豊岡1541	72	8:30 ~ 16:30 7:30 ~ 18:30	7:30 ~ 18:30	4か月~	○ ○	持参	4,500円	2,400円	-	254-3393
市 鬼無里保育園 鬼無里160-4	60	8:30 ~ 16:30 7:30 ~ 18:30	7:30 ~ 18:30	4か月~	○ ○	持参	4,500円	-	-	256-2582

私…私立 市…市立

※一時：一時預かり ◎…指定園 (詳しくは18ページ)、○…応相談

※支援：子育て支援

◎…支援センター併設 (詳しくは30ページ)、○…園開放・子育て相談

注1 夜間保育を実施しています。

注2 指定管理者が管理運営を代行しています。

注3 保育・幼稚園課へお問い合わせください。(園児の募集は継続しています。)

●認可保育園（南部）

施設名 (所在地)	利用 定員	保育短時間 保育標準時間	最大開所時間	受入年齢	一 時	支 援	2号（3歳以上児）給食		バス (月額)	制 服	電話番号 (026-)
							主食	副食			
私 杉の子第3保育園 篠ノ井布施五明496-6	230	8:30～16:30 7:00～18:00	7:00～19:00 (土)7:00～18:30	3か月～	○	○	2,200円	4,600円	-	○	292-7887
私 子供の園保育園 篠ノ井布施高田688-5	60	8:30～16:30 7:30～18:30	7:30～19:00 (土)7:30～18:30	4か月～	-	○	持参	4,500円	-	-	292-0673
私 たんぼ保育園 篠ノ井御幣川1160	70	8:30～16:30 7:00～18:00	7:00～19:00 (土)7:00～18:00	7週目～	-	○	2,000円	4,500円	-	-	292-3023
市 中央保育園 篠ノ井御幣川284-2	98	8:30～16:30 7:30～18:30	7:30～19:00	4か月～	◎	○	持参	4,500円	-	-	292-0342
私 ひよし保育園 篠ノ井横田805-4	100	8:45～16:45 7:30～18:30	7:00～19:00	7週目～	○	○	2,300円	4,500円	-	-	292-2285
市 塩崎保育園 篠ノ井塩崎2184-1	113	8:30～16:30 7:30～18:30	7:30～18:30	4か月～	○	○	持参	4,500円	2,400円	-	292-2276
市 共和保育園 篠ノ井小松原2322-15	83	8:30～16:30 7:30～18:30	7:30～18:30	4か月～	◎	○	持参	4,500円	-	-	292-0613
市 西部保育園 篠ノ井二ツ柳779	150	8:30～16:30 7:30～18:30	7:30～18:30	4か月～	○	○	持参	4,500円	-	-	293-1049
市 東部保育園 篠ノ井東福寺745	100	8:30～16:30 7:30～18:30	7:30～18:30	4か月～	○	◎	持参	4,500円	-	-	293-0944
私 杉の子保育園 篠ノ井西寺尾2798	250	8:30～16:30 7:00～18:00	7:00～19:00 (土)7:00～18:30	3か月～	○	◎	2,200円	4,600円	-	○	292-3413
市 青池保育園注2 篠ノ井有旅3692	20	8:30～16:30 7:30～18:30	7:30～18:30	4か月～	○	○	持参	4,800円 (土)1食240円	-	-	293-2635
市 象山保育園 松代町松代1421-3	95	8:30～16:30 7:30～18:30	7:30～18:30	4か月～	○	○	持参	4,500円	2,400円	-	278-2085
市 清野保育園注2 松代町清野90-1	30	8:30～16:30 7:30～18:30	7:30～18:30	4か月～	○	○	持参	4,800円 (土)1食240円	-	-	278-7275
市 西条保育園注2 松代町西条3623-1	30	8:30～16:30 7:30～18:30	7:30～18:30	4か月～	○	○	持参	4,800円 (土)1食240円	-	-	278-3728
市 豊栄保育園 松代町豊栄2798-1	60	8:30～16:30 7:30～18:30	7:30～18:30	4か月～	○	○	持参	4,500円	-	-	278-2162
市 東条保育園 松代町東条2448-1	60	8:30～16:30 7:30～18:30	7:30～18:30	4か月～	○	◎	持参	4,500円	-	-	278-5100
私 まさば保育園 松代温泉330-1	80	8:30～16:30 7:30～18:30	7:00～19:00	6か月～	○	○	2,500円	4,500円	3,000円	○	278-8330
市 寺尾保育園 松代町小島田3571	60	8:30～16:30 7:30～18:30	7:30～18:30	4か月～	○	○	持参	4,500円	-	-	278-3648
市 綿内保育園 若穂綿内6734-3	125	8:30～16:30 7:30～18:30	7:30～18:30	4か月～	◎	○	持参	4,500円	-	-	282-2357
市 保科保育園 若穂保科4972-4	90	8:30～16:30 7:30～18:30	7:30～18:30	4か月～	○	○	持参	4,500円	-	-	282-3133
市 昭和保育園 川中島町今井1869-2	133	8:30～16:30 7:30～18:30	7:30～18:30	4か月～	○	○	持参	4,500円	-	-	284-4479
私 御厨保育園 川中島町御厨843-1	110	8:30～16:30 7:00～18:00	7:00～19:00 (土)7:00～18:00	7週目～	○	○	2,000円 (土)1食100円	4,500円 (土)1食225円	-	○	285-2033
私 長野大橋保育園 青木島町大塚463-4	160	8:30～16:30 7:00～18:00	7:00～19:00 (土)7:00～18:00	2か月～	◎	○	1,500円	4,500円	-	-	285-3788
市 青木島保育園 青木島町大塚1361	170	8:30～16:30 7:30～18:30	7:30～18:30	4か月～	○	○	持参	4,500円	-	-	285-2551
市 真島保育園 真島町真島1425-1	85	8:30～16:30 7:30～18:30	7:30～18:30	4か月～	○	○	持参	4,500円	-	-	284-3637
私 下氷館保育園 稲里町下氷館68-1	90	8:30～16:30 7:30～18:30	7:30～19:00 (土)7:30～18:30	4か月～	-	○	2,000円	4,500円	-	-	284-2137
市 信州新町保育園 信州新町里穂刈423-1	130	8:30～16:30 7:30～18:30	7:30～18:30	4か月～	○	○	持参	4,500円	2,400円	-	262-2316
市 信更保育園注3 信更町氷ノ田3222	45	休園中									
市 大岡保育園注3 大岡甲8001	45	休園中									

私…私立 市…市立

※一時：一時預かり ◎…指定園（詳しくは18ページ）、○…応相談

※支援：子育て支援

◎…支援センター併設（詳しくは30ページ）、○…園開放・子育て相談

注1 夜間保育を実施しています。

注2 指定管理者が管理運営を代行しています。

注3 保育・幼稚園課へお問い合わせください。（園児の募集は継続しています。）

●認可外保育施設

長野市ホームページから認可外保育施設一覧が確認いただけます。



●認定こども園

施設名 (所在地)	利用定員		教育時間	保育短時間 保育標準時間	最大開所時間	受入年齢	一時 支援	1号 給食	2号(3歳以上児)給食		バス (月額)	制服	電話番号 (026-)	
	教育	保育							主食	副食				
私 信学会栗田こども園 七瀬3番地6	6	90	9:00~15:00	8:00~16:00 7:30~18:30	7:30~19:00 (土)7:30~19:00	6か月~	-	○	週5日 4,500円	持参	4,500円	-	○	226-6254
私 長野ひまわり幼稚園 若里1-22-16	130	42	9:00~15:00	8:30~16:30 7:30~18:30	7:00~19:00	2歳児~	-	○	週5日 6,985円	週5日 1,500円 (土)1食80円	週5日 5,485円 (土)1食292円	3,500円	○	226-2342
私 幼保連携型認定こども園 芹田東部こども園 稲葉2166-2	15	75	9:00~15:00	8:30~16:30 7:30~18:30	7:30~19:00	7か月~	○	○	週5日 5,000円	1,600円	5,000円 (土)1食330円	-	○	226-8332
私 認定こども園 古牧東部保育園 南長池858	25	170	9:00~16:00	8:30~16:30 7:15~18:15	7:15~19:15 (土)7:15~18:15	4か月~	-	○	週5日 5,500円	1,500円	4,500円	-	○	243-0470
私 認定こども園 旭幼稚園 三輪4-1-32	80	22	8:30~15:00	8:00~16:00 8:00~19:00	8:00~19:00	満2歳~	-	○	希望者 自園給食 1食400円 外部委託 1食300円 満3歳児は 自園給食	自園給食1食400円 外部委託1食300円	3,500円 (1家庭につき)	-	○	232-4363
私 認定こども園 吉田マリア幼稚園 吉田1-16-24	60	75	8:30~15:00	8:00~16:00 7:30~18:30	7:30~19:00 (土)7:30~18:30	9か月~	-	○	週5日 7,000円	週5日 3,200円 (土)1食150円	週5日 4,800円 (土)1食310円	往復2,800円 片道1,800円	○	241-3897
私 認定こども園 信濃ひまわり幼稚園 大豆島2869	72	108	9:00~15:00	8:30~16:30 7:30~18:30	7:00~19:00	7か月~	○	○	週5日 6,985円	週5日 1,500円 (土)1食80円	週5日 5,485円 (土)1食292円	3,500円	○	221-3788
私 認定こども園 朝陽学園 南畑125-1	25	393	9:00~15:00	8:00~16:00 7:30~18:30	7:00~19:00 (土)7:00~18:30	7か月~	-	○	週5日 6,500円 (変更の場合)	週5日 3,000円 (土)1食150円 (変更の場合)	週5日 4,500円 (土)1食300円 (変更の場合)	-	○	254-5220
市 阜月かやきこども園 上野2-120-2	15	115	8:30~15:00	8:30~16:30 7:30~18:30	7:00~19:00	4か月~	◎	◎	週5日 主食持参 2,500円	持参	4,500円	-	-	295-4100
私 認定こども園 ひかり園 樽田2-8-22	70	80	9:00~15:00	8:30~16:30 7:30~18:30	7:30~18:30	7か月~	-	○	週5日 6,700円	2,000円	5,300円	2,500円	○	241-3896
私 信学会若槻こども園 若槻団地1-509	6	90	9:00~15:00	8:30~16:30 7:30~18:30	7:30~19:00	4か月~	-	○	週5日 4,500円	持参	4,500円	-	-	243-2070
私 小市こども園 安茂里小市3-8-19	10	88	8:30~16:00	8:00~16:00 7:30~18:30	7:30~19:00	3か月~	○	○	週5日 6,600円	2,100円	5,000円	-	-	228-6778
私 幼保連携型認定こども園 丹福幼稚園 篠ノ井横田772	150	150	8:30~15:00	8:30~16:30 7:30~18:30	7:30~19:00 (土)7:30~18:30	8か月~	○	○	週5日 6,500円	3,000円	4,500円	往復3,000円 片道1,500円	○	292-1094
私 幼保連携型認定こども園 松代幼稚園 松代町松代167	50	30	9:00~15:00	8:30~16:30 7:30~18:30	7:30~18:30	満2歳~	○	○	週4日 4,000円	2,000円	3,000円	2,500円 ~4,000円	○	278-2041
私 認定こども園 若穂幼稚園 若穂綿内8602-1	75	120	8:30~16:00	8:00~16:00 7:30~18:30	7:30~19:00	6か月~	○	○	週5日 6,500円	1,000円	5,500円	3,000円	○	282-4412
私 認定こども園 川田 若穂川田1937	15	115	9:00~15:30	8:30~16:30 7:30~18:30	7:30~19:00 (土)7:30~18:30	7か月~	○	○	週5日 5,800円	週5日 2,300円 (土)1食150円	週5日 4,500円 (土)1食300円	-	-	282-2054
私 フレンドこども園 川中島町今井1344-4	45	190	8:30~16:30	8:30~16:30 7:30~18:30	7:30~19:00 (土)7:30~18:30	6か月~	-	◎	週5日 5,500円	1,500円	4,500円 (土)1食300円	2,400円	○	284-4315
私 ころぼっくろこども園 川中島町御厨1258-1	9	126	9:00~16:00	8:30~16:30 7:00~18:00	7:00~18:30 (土)7:00~18:00	6か月~	○	◎	週5日 6,600円	3,000円	4,500円 (土)1食200円	-	○	286-6868
私 川中島こども園 川中島町上氷鉦143-1	15	90	8:30~16:30	8:30~16:30 7:30~18:30	7:30~19:00	4か月~	-	○	週5日 5,500円	1,500円	4,500円	-	-	284-4069
私 丹波島こども園 青木島3-10-3	9	190	9:00~16:00	8:30~16:30 7:00~18:00	7:00~18:30 (土)7:00~18:00	6か月~	◎	◎	週5日 6,600円	3,000円	4,500円 (土)1食200円	-	○	284-2727
私 認定こども園 豊野みなみ 豊野町豊野430-6	10	70	8:30~16:30	8:30~16:30 7:30~18:30	7:00~19:00	4か月~	○	○	週5日 6,300円	2,600円	4,700円	-	-	257-4599
市 なかじょう保育園 中条2770	30	42	8:30~15:00	8:30~16:30 7:30~18:30	7:30~18:30	4か月~	○	○	週5日 主食持参 2,500円	持参	4,500円	-	-	268-3529

私…私立 市…市立

※一時：一時預かり ◎…指定園(詳しくは18ページ)、○…応相談

※支援：子育て支援 ◎…支援センター併設(詳しくは30ページ)、○…園開放・子育て相談

●つくってみよう！マイナンバーカード●

★全国のコンビニで住民票など各種証明書が取得できます。

最寄りのコンビニで待たずに取得！
窓口で支払う手数料よりコンビニ交付なら50円お得！
早朝や夜、休日の取得も可能で急用でも安心！



子育て世代のみなさん！
ぜひ取得してください！

★児童手当や妊娠の届出など子育てに関する手続きがオンラインで行えます。

★健康保険証として利用できます。 ※要利用登録



スマホで パソコンで
カンタン申請
マイナンバーカード



カードの申請は
お早めに！
申請方法は [こちら](#)



マイナンバーカードの申請
及び問い合わせ先
長野市市民窓口課
☎026-224-8380

●地域型保育事業所

施設名 (所在地)	利用 定員	保育短時間 保育標準時間	最大開所時間	受入年齢	一時	支援	連携施設	バス (月額)	制服	電話番号 (026-)
私 みらいく保育園 西三才2280-1	15	8:30～16:30 7:30～18:30	7:30～18:30	4か月～ 2歳児	-	園開放	みかさ幼稚園	-	-	262-1572
私 おはなし屋保育園 徳間1-14-2	12	8:30～16:30 7:30～18:30	7:30～18:30	4か月～ 2歳児	-	○	すずらん保育園	-	-	215-1201
私 レインボー保育園 吉1827-1	15	8:30～16:30 7:30～18:30	7:30～18:30	4か月～ 2歳児	-	園開放	長野北幼稚園	-	-	295-8020
私 むつみ家もの木保育園 篠ノ井杵淵1306	18	8:30～16:30 7:30～18:30	7:30～19:00	9週目～ 2歳児	○	○	杉の子保育園	-	-	213-7630
私 ひかりほくいえん 稲里町下氷鉤556-1	19	8:30～16:30 7:30～18:30	7:30～18:30	8週目～ 2歳児	◎	◎	中御所保育園 長野ひまわり幼稚園 信濃ひまわり幼稚園	-	-	285-9434

私…私立 市…市立

※一時：一時預かり ◎…指定園（詳しくは18ページ）、○…応相談

※支援：子育て支援 ◎…支援センター併設（詳しくは30ページ）、○…園開放・子育て相談

※連携施設とは、地域型保育事業所に対して保育内容の支援（集団保育の機会を提供するなど）をし、卒園後は優先入所できる施設です。

●幼稚園

施設名 (所在地)	定員 注4	通常教育時間 (教育標準時間)	最大開所時間	土曜日保育	2歳児 受入	支援	入園料・保育料注1	弁当・給食 実施日数		バス (月額)	制服	電話番号 (026-)
								弁当	給食			
新 私 バドマ幼稚園 若松町1028	55	8:30～15:00	8:00～17:30	通 奇数週 8:00～11:30	○	○	入園料・保育料0円	週2日	週3日	2,500円	○	234-5858
私 信学会長野幼稚園 上松4-22-1	420	8:30～15:30	7:30～19:00	預 7:30～19:00	○	○	入園料 25,000円 保育料 26,800円	年4回	週5日	3,647円	○	241-4087
私 ルンビニ幼稚園 栗田465	160	8:30～15:00	7:30～19:00	預 8:00～17:00	○	○	入園料 0円 保育料 25,700円	月2日	週5日	2,500円	○	226-7685
私 長野あげぼの幼稚園 七瀬中町173	280	8:40～15:00	7:40～18:00	預 8:40～16:30	○	○	入園料 25,000円 保育料 25,500円	月2日	週5日	3,100円	○	226-3419
私 古牧あげぼの幼稚園 高田五分一685	280	8:40～15:00	7:40～18:00	預 8:40～16:30	○	○	入園料 25,000円 保育料 25,500円	月2日	週5日	3,100円	○	227-6158
私 あかしや幼稚園 東和田577	180	8:10～14:50	8:10～18:00	自 9:00～11:00	○	○	入園料 25,000円 保育料 25,700円	週1日	週4日	2,500円	○	243-1432
私 和光幼稚園 西和田2-20-22	150	8:30～15:00	8:00～17:30	預 8:30～11:30	○	○	入園料 25,000円 保育料 25,700円	週2日	週3日	3,000円	○	243-1737
新 私 若草幼稚園 吉田3-15-4	210	8:30～15:00	7:30～19:00	-	○	○	入園料 25,000円 保育料 0円	週2日	週3日	3,200円	○	241-4151
私 古里中央幼稚園 金箱311	240	8:15～15:00	8:15～18:00	-	○	○	入園料 25,000円 保育料 25,700円	週1日	週4日	2,600円	○	296-1616
私 信学会昭和幼稚園 柳原1455	240	8:30～15:30	7:30～19:00	預 7:30～19:00	○	○	入園料 25,000円 保育料 26,800円	年4回	週5日	3,647円	○	243-6366
私 みかさ幼稚園 石渡256	200	8:30～15:00	7:30～18:30	-	○	○	入園料 25,000円 保育料 25,700円	週1日	週4日	2,500円	○	243-0027
新 私 信学会長野北幼稚園 若槻団地1-385	90	8:30～15:30	7:30～19:00	預 7:30～19:00	○	○	入園料 25,000円 保育料 0円	年4回	週5日	3,647円	○	244-2271
新 私 信学会安茂里幼稚園 安茂里1185-1	75	8:30～15:30	7:30～19:00	預 7:30～19:00	○	○	入園料 25,000円 保育料 0円	年4回	週5日	3,647円	○	226-7688
私 信学会椋花幼稚園 伊勢宮2-7-1	280	8:30～15:30	7:30～19:00	預 7:30～19:00	○	○	入園料 25,000円 保育料 26,800円	年4回	週5日	3,647円	○	227-3632
新 私 こどもの森幼稚園 上ヶ屋2471-2554	60	9:00～14:30	8:30～17:00	-	-	○	入園料 40,000円 保育料 0円	週5日	-	8,400円	-	239-3302
私 篠ノ井幼稚園 篠ノ井布施高田351	300	8:30～15:00	7:45～18:00	自 9:00～11:00	-	○	入園料 40,000円 保育料 31,000円注2	週2日	週3日	2,600円	○	292-0468
私 俊英幼稚園 青木島大塚1535	280	8:30～15:00	7:45～18:00	自 9:00～11:00	-	○	入園料 40,000円 保育料 31,000円注2	週2日	週3日	2,600円	○	284-5575
私 東長野幼稚園 小島田町133	200	8:30～15:00	7:45～18:00	自 9:00～11:00	○	○	入園料 40,000円 保育料 31,000円注2	週2日	週3日	2,600円	○	284-1789
私 南長野幼稚園 稲里1-15-12	270	8:30～15:00	7:45～18:00	自 9:00～11:00	-	○	入園料 40,000円 保育料 31,000円注2	週2日	週3日	2,600円	○	284-2001

新…子ども・子育て支援新制度に移行している幼稚園 私…私立 市…市立

※土曜日保育 通…通常保育 自…自由登園 預…預かり保育（有料）注3

※支援：子育て支援 ◎…支援センター併設（詳しくは30ページ）、○…園開放・子育て相談

注1 新制度に移行していない施設の入園料・月額保育料は、月額上限25,700円までが無償化となります。

注2 給食経費を含んだ保育料になります。

注3 預かり保育の利用料は、保育の必要性の認定を受けた場合、利用日数に応じて新2号認定は月額最高11,300円まで、新3号認定は月額最高16,300円まで無償化の対象になります。

注4 新制度に移行している施設については、利用定員となります。

保育士 大募集

フランクがあっても
大丈夫
研修制度あり

家庭との両立
もバッチリ!
先輩保育士も多数在籍



【開園準備】朝の受け入れ



保育士の日



【帰りの活動】歌やお話♪



【クラス活動】
一緒に遊び
一緒に運動



【休憩】保育室から離れて
体を休めます

【書類作成】
指導計画などの
書類はパソコン
で作成



【午睡】睡眠中の健康観察、掃除



【給食】手作りのおいしい給食

保育士資格をお持ちの方、一緒に働きませんか？ 問い合わせ先までご連絡ください。

紹介 << 保育園には、様々な職種の職員が働いています >>

- * 看護師…子どもたちの健康管理、様々な感染症対策、相談業務などを行います。
- * 調理員…離乳食やアレルギー食などその子にあった給食を用意。各園の調理室で調理しています。
- * 子育て支援員…地域子育て支援センターで育児相談や子育て地域活動の支援、保育サービスの情報提供を行います。国の定める子育て支援研修修了者が業務につきます。
- * 事務員…園長、主任の事務的業務などのお手伝いをしています。他に、園バスの運転手、添乗員など大勢の職員が働いています。

《募集》 保育士（会計年度任用職員）は随時募集中です。他の職種は、欠員が出た時にホームページ等で募集しますのでご確認ください。

保育所職員募集
ページは右の
QRコードから



<< 問い合わせ先 >>

〒380-8512
長野市大字鶴賀緑町1613
長野市役所
こども未来部保育・幼稚園課
電話 026-224-8039
Fax 026-264-5355

お子様の発達や子育てにお悩みありませんか？

目が合わない
笑顔が少ない



呼びかけに
反応しない など

ひとり遊びばかり
興味範囲が狭い



言葉が遅い



おもつがとれない



こだわりや
癇癪が強い



じっとして
いられない



それぞれのお悩みに合わせた

児童発達支援で 子どもの「できた!」が ぐんぐん増える

指先や身体
の動きがぎこちない
など

お子様に
合った順序で
ステップアップ

豊富な療育
プログラム

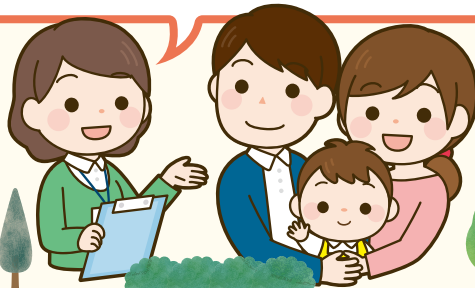
保育園では
できない
手厚いサポート

お子様に
多くの専門家が
連携して関わる

早期療育で
未来が変わる

常に将来を
見通した療育

療育ってどんなことしているの？ 料金はかかる？
うちの子はどうか？ などのご質問やご相談、
見学や体験も、いつでも受け付けています ✨



6歳までの未就学児が通う
児童発達支援事業所

インフィニティ

☎026-213-6150 受付時間 9:00~18:00
長門市青木島町1丁目12-1

休日/日曜



運営 エイ・エス・カンパニー(株)

インフィニティ Gr. 児童発達支援(未就学児)
放課後等デイサービス(小学~高校生)
就労継続支援B型(18歳以上)

世界が認めた七田式教育
七田式 SHICHIDA

体験型手ぶらBBQ場
iizuna Base

の学校