

わたしたちのまち長野市

2023年版



名前

ホームページ
アドレス

電話番号：026-226-4911

<https://www.city.nagano.nagano.jp/>



みな 皆さんこんにちは。ながのしやくしょ 長野市役所へようこそ！
 ながのしやくしょ 長野市役所では、しみん みな 市民の皆さんがけんこう あんしん 健康で安心して暮らししていけるよう、いろいろなお仕事をしています。
 ながのし 長野市で暮らすことにほこりを持っていただけるよう、よりみりよくてき 魅力的なまちを目指してがんばります。みなさん もゆめ もくひょう 夢や目標に向かってがんばってください。おうえん 応援しています。

長野市長

おぎわら けんじ
荻原 健司

◆長野市が誕生した日（市制施行日）／明治30年（1897年）4月1日

◆長野市の人口・世帯数（令和5年4月1日現在）

・人口：366,591人

男性=177,872人 女性=188,719人

・世帯数：163,928世帯

◆長野市の面積など

最高地点（高妻山頂）：2,353m 最低地点（豊野町浅野地区）：327.4m

面積：834.81 km² 東西：36.5 km 南北：41.7 km

◆姉妹都市／クリアウォーター市……アメリカ合衆国フロリダ州

◆友好都市／石家庄市……中華人民共和国河北省

◆市の花／リンゴの花

◆市の木／シナノキ



シナノキは「信濃」の語源という説もある木です。



ししゅう
市章



長野市の「長」という字がモデルになっています。市章の青竹色は、青空、澄んだ水を表す「青」と木々や草花の「緑」を一緒にした色で、豊かな自然を大切にしながら、未来に向かって発展する姿をあらわしています。



長野市の1日



しゅっしょう
出生6.6人 (R4)



しぼう
死亡13.0人 (R4)



けっこん
結婚4.3組 (R4)



りこん
離婚1.2組 (R4)



てんにゅう
転入29.8人 (R4)



てんしゅつ
転出31.1人 (R4)



しゅうじゅうりょう
ごみ収集量308t (R3)



すいどうきゅうすいりょう
水道給水量105,806 m³ (R3)



しりつとしょかんりようざつすう
市立図書館利用冊数
4,083冊 (R3)



こうつうじこ
交通事故2.8件 (R3)



かさい
火災0.3件 (R3)



きゅうきゅうしゅつどう
救急出動52.1件 (R3)

長野市の市民生活

じんこうみつど
人口密度
(1k m²あたり人口)



441.7人
R5.1 現在

せたい
1世帯当たり人数



2.2人
R5.1 現在

市民1人当たり
いっぽんかいけいどうしよよさん
一般会計当初予算



439,000円
R4.4 現在

市民1人当たり
としこうえんめんせき
都市公園面積



8.9 m²
R4.4 現在

ししよくいん
市職員1人当たり
の市民数



131人
R4.4 現在

しょうぼうしよくいん
消防職員1人当
たりの市民数



759人
R4.4 現在

きょういん
教員1人当たりの
じどうすう
児童数 (小学校)



16.1人
R3.5 現在

きょういん
教員1人当たりの
せいとうすう
生徒数 (中学校)



12.0人
R3.5 現在



市役所について

◆職員の数

2,827人(令和5. 4. 1現在)
(このうち消防局486人、上下水道局166人)

◆業務時間



土曜日・日曜日・国民の祝休日および
12月29日から1月3日までを除く
午前8時30分から午後5時15分まで
(毎月第2日曜日は一部の窓口を利用できます。)



◆市の仕事

- ・ごみを集めたり、災害や公害から市民を守る
- ・保育園、小・中学校を造り、運営する
- ・火事を消したり、救急車で、病気やけがをした人を病院へ運ぶ
- ・小・中学校の給食を作る
- ・健康診査や感染症予防など、市民の健康を守る。
- ・道路や橋、公園などを造る。
- ・税金を集める など (5, 6ページを参照)



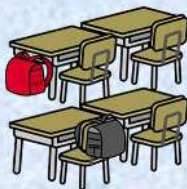
◆住所 ◆建物

長野市大字鶴賀緑町1613番地
第一庁舎:平成28年5月建築 鉄筋コンクリート造り(免震構造)
地上8階 地下2階 床面積/15,988㎡
長野市芸術館との複合施設(合計で28,498㎡)
第二庁舎:昭和62年8月建築 鉄骨 鉄筋コンクリート造り
地上10階 地下1階 床面積/15,328㎡



◆主な施設

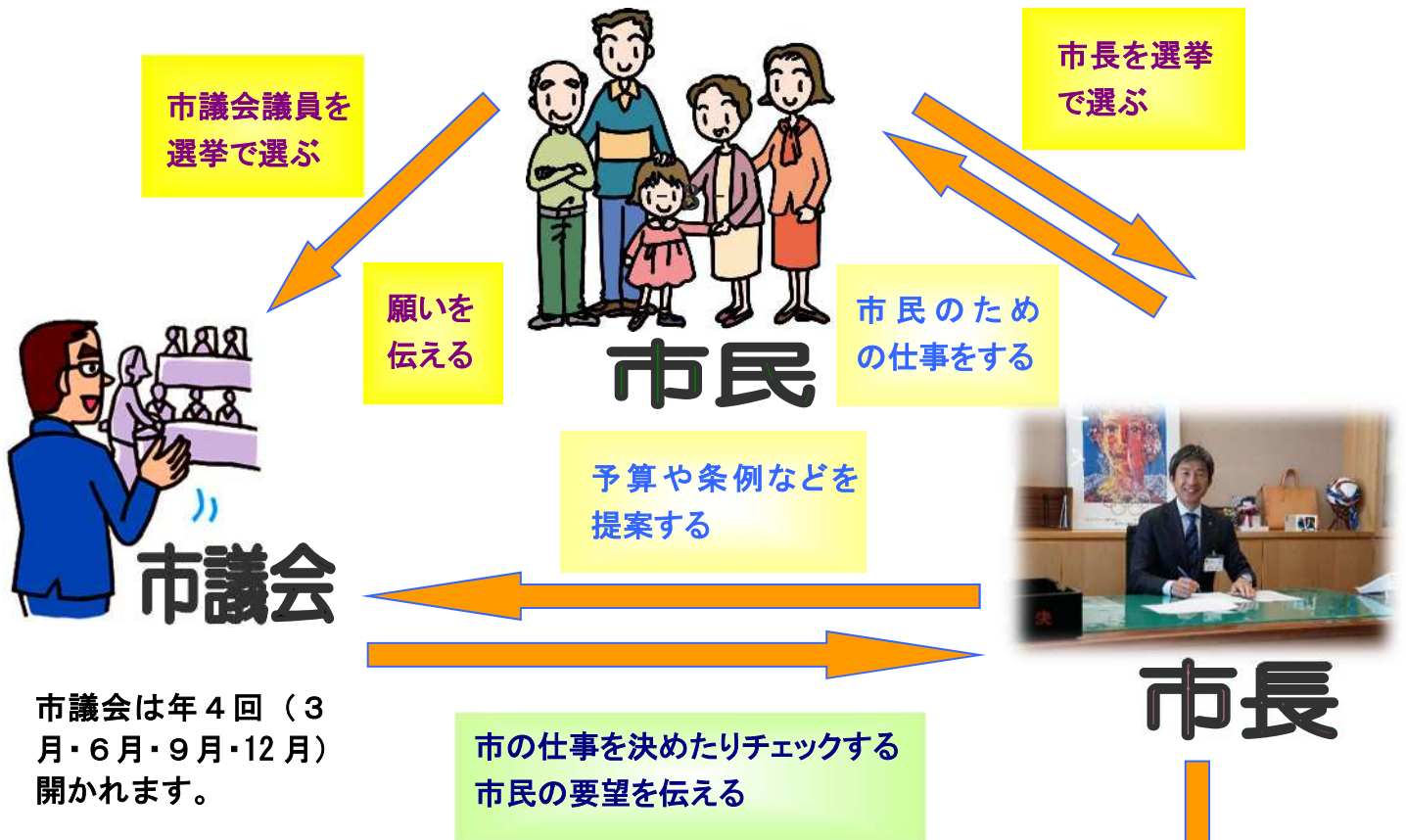
支所:27カ所
小学校:54校(市立) 中学校:24校(市立) 高校:1校(市立)
公民館:本館24館・分館21館
交流センター:本館5館・分館6館
図書館:2館(市立)
市営体育館:35館 公園:208カ所 など



◆予算

1,611億円(一般会計)
・市が行っている仕事に使われているお金のほとんどは、皆さんのお父さん、お母さんをはじめ、市民の皆さんから納めていただく「税金」です。
・そのお金の使い方をあらかじめ決めることを「予算」といって、議会で決定してから大切に使います。

市の仕組み



市議会の仕事

市長が計画した仕事や、仕事をするためのお金の使い方（予算）、仕事をするためのルール（条例）などが、市民の皆さんのためになるかを話し合い、よいものを決めていきます。

このほかに、市民の皆さんから出される希望や意見を聞き、市の仕事に取り入れていきます。



市役所・支所

市議会議員ってどんなひと？

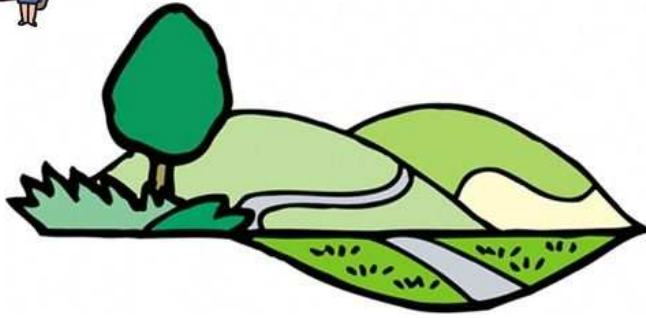
大事な市の仕事を、市民の皆さん全員が集まって決めることはできないので、選挙で代表者（長野市の場合39人）を選び、その人たちが話し合って決めます。

この代表者を『市議会議員』といい、市議会議員を選ぶ選挙には、25歳以上の方が立候補できます。





市役所の主な仕事



市長

副市長

総務部

市役所全体をまとめる仕事、地震や大雨などへの準備、市民の皆さんが喜ぶよりよいサービスを提供するための仕組みを考える仕事などを行っています。

企画政策部

市の目標を決め、仕事の計画を立てたり、広報紙やホームページ作り、市長への手紙を受け付けています。

財政部

市民の皆さんから税金を集めて、市役所のいろいろな仕事に必要なお金の使い方を決めています。

地域・市民生活部

市民の皆さんと協力してまちづくりを進めたり、戸籍や住民票などの届け出の受け付けや、皆さんが等しく生活できるように呼びかける仕事を行っています。

保健福祉部

お年寄りや子ども、障害のある人たちなど、みんなが健康で安心して暮らせるための仕事を行っています。

保健所

病気の予防、健康づくりに関する仕事をしています。

こども未来部

子どもや子育て中の人たちが、健康で安心して暮らせるための仕事をしています。

環境部

空気や水が汚くならないようにしたり、皆さんの家から出たごみや資源物を集めて処理したり、リサイクルしたりする仕事をしています。

商工観光部

商業や工業を盛んにするための仕事や、市にたくさんの方が来るようにPRする仕事を行っています。

市役所ではさまざまな仕事を分担して行っています。



新産業創造推進局

AIやロボットなどの最新の科学技術を活かして新しい産業を生み出すための仕事をしています。

文化スポーツ振興部

文化・芸術や、スポーツを盛んにするための仕事をしています。

農林部

農業を盛んにするための仕事や、森林を守り林業を盛んにする仕事をしています。

建設部

道路や川を造ったり、直したり、市で造った住宅を管理したり、建物を新しく建てる時に、法律どおりの計画になっているか確認する仕事をしています。

都市整備部

皆さんが住みやすいまちになるような計画を立てたり、公園を造って安全に遊べるようにしたりする仕事をしています。

会計局

市の仕事に使うお金の出し入れをしています。

教育委員会事務局

学校、公民館、図書館、文化財などの管理や学習などを盛んにするための仕事をしています。

上下水道局

水道の水を作って送ったり、家のトイレや台所、工場などから出る汚れた水をきれいにして川に流すための仕事をしています。

消防局

火事や急病のときに、消防車や救急車でいち早くかけつけて、皆さんの命や安全を守る仕事をしています。

<メモ>

