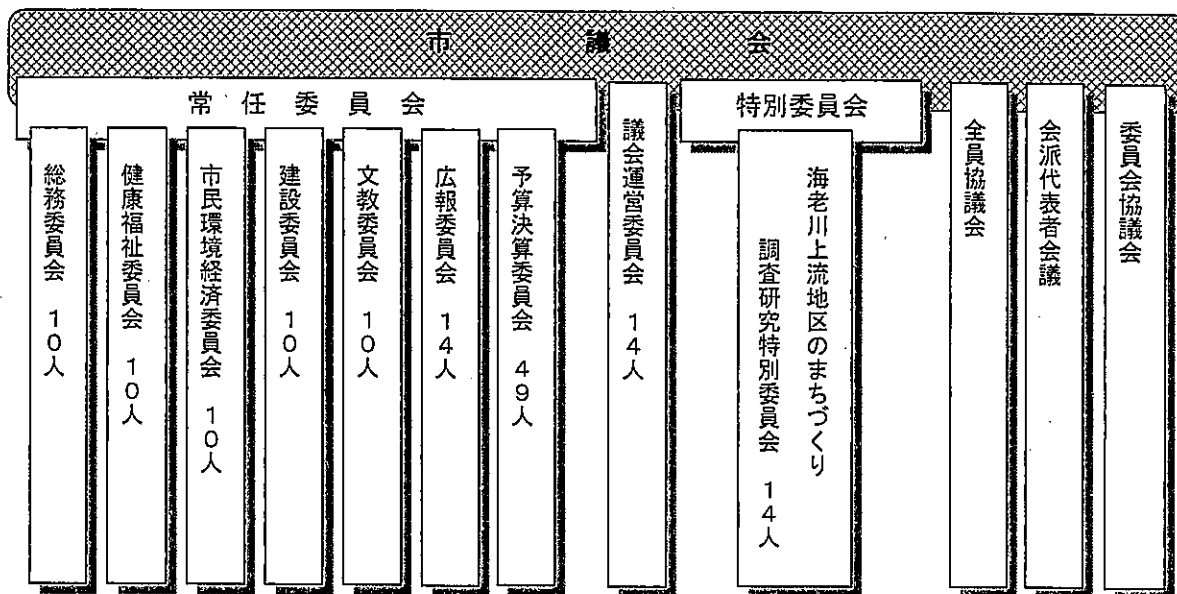


1 組織・構成（平成 30 年 4 月 1 日現在）

議員数 条例定数 50 人 現員数 50 人



2 当選回数別議員数（平成 30 年 4 月 1 日現在）

回数	1 回	2 回	3 回	4 回	5 回	6 回	7 回	8 回	9 回
人数	19	4	7	9	4	2	2	1	2

3 年代別議員数（平成 30 年 4 月 1 日現在）

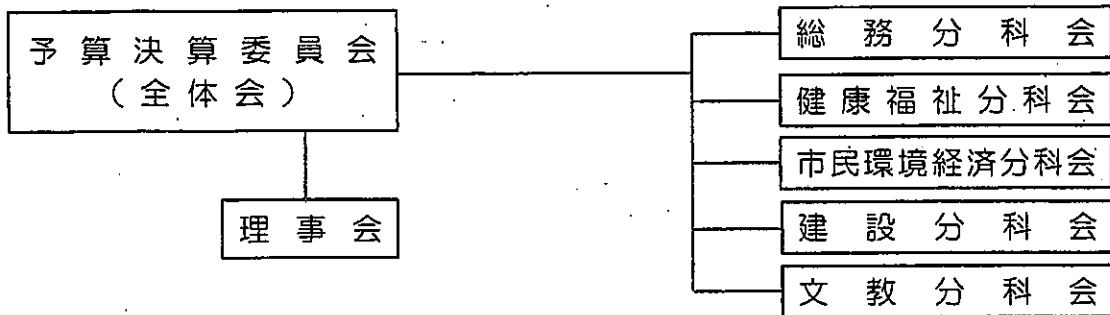
年代	20 代	30 代	40 代	50 代	60 代	70 代
人数	0	8	11	18	7	6

平均年齢 53.7 歳

4 会派別議員数（平成 30 年 4 月 1 日現在）

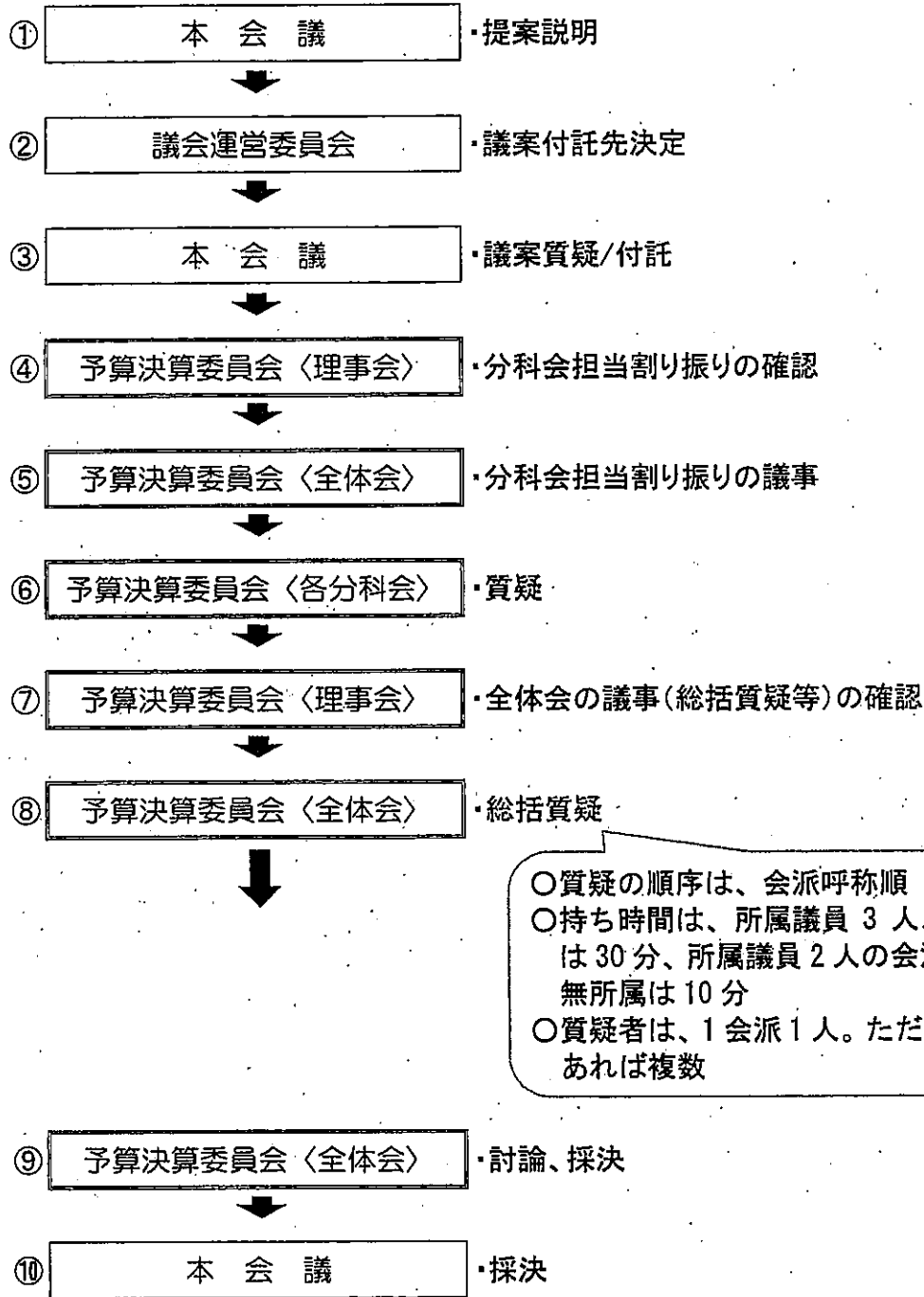
会派名	自由市政会	公明党	日本共産党	市民共生の会	民進党	船橋清風会	研政会
人数	14	10	8	8	4	3	3

◎予算決算委員会の構成



	全体会	理事会	分科会
委員等	委員は、議長を除く全議員(49人)	理事は、所属議員3人以上の会派から、所属議員3人に1人の割合で選出	各分科会の所属委員(分科会員)は、それぞれ総務・健康福祉・市民環境経済・建設・文教の各常任委員と同じ
委員長等	正副委員長は、委員の互選により決定	正副理事長は、理事の互選により決定	各正副分科会長は、それぞれ各常任委員会(総務・健康福祉・市民環境経済・建設・文教)の正副委員長を充てる
開催場所	議場	委員会室	委員会室
執行部の出席者	理事会で協議 ※想定される出席者は、次のとおり ◎第1回定例会(当初・補正予算審査)及び第3回定例会(決算審査) →本会議出席者 ◎第2~4回定例会(補正予算審査) →本会議出席者のうち市長ほか関係理事者 ◎担当割り振りの議事 →原則として、なし	原則として、なし	各常任委員会(総務・健康福祉・市民環境経済・建設・文教)と同じ

◎予算決算議案審査の流れ



- 質疑の順序は、会派呼称順
- 持ち時間は、所属議員3人以上の会派は30分、所属議員2人の会派は20分、無所属は10分
- 質疑者は、1会派1人。ただし、必要があれば複数