

長野市自転車ネットワーク路線の見直し一覧

ネットワーク追加路線一覧

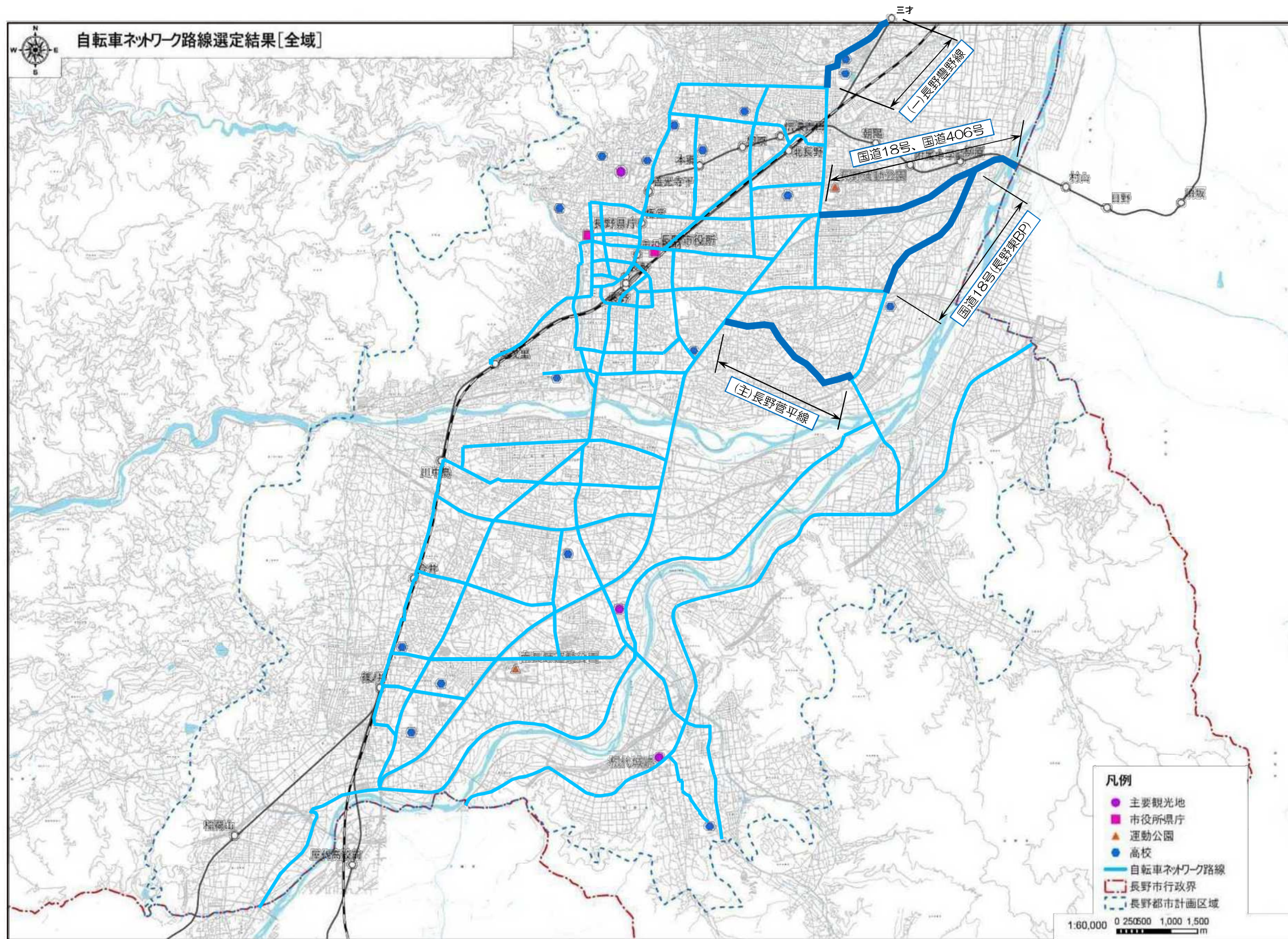
路線名
(一)長野豊野線
国道 18 号、国道 406 号
国道 18 号長野東バイパス
(主)長野菅平線

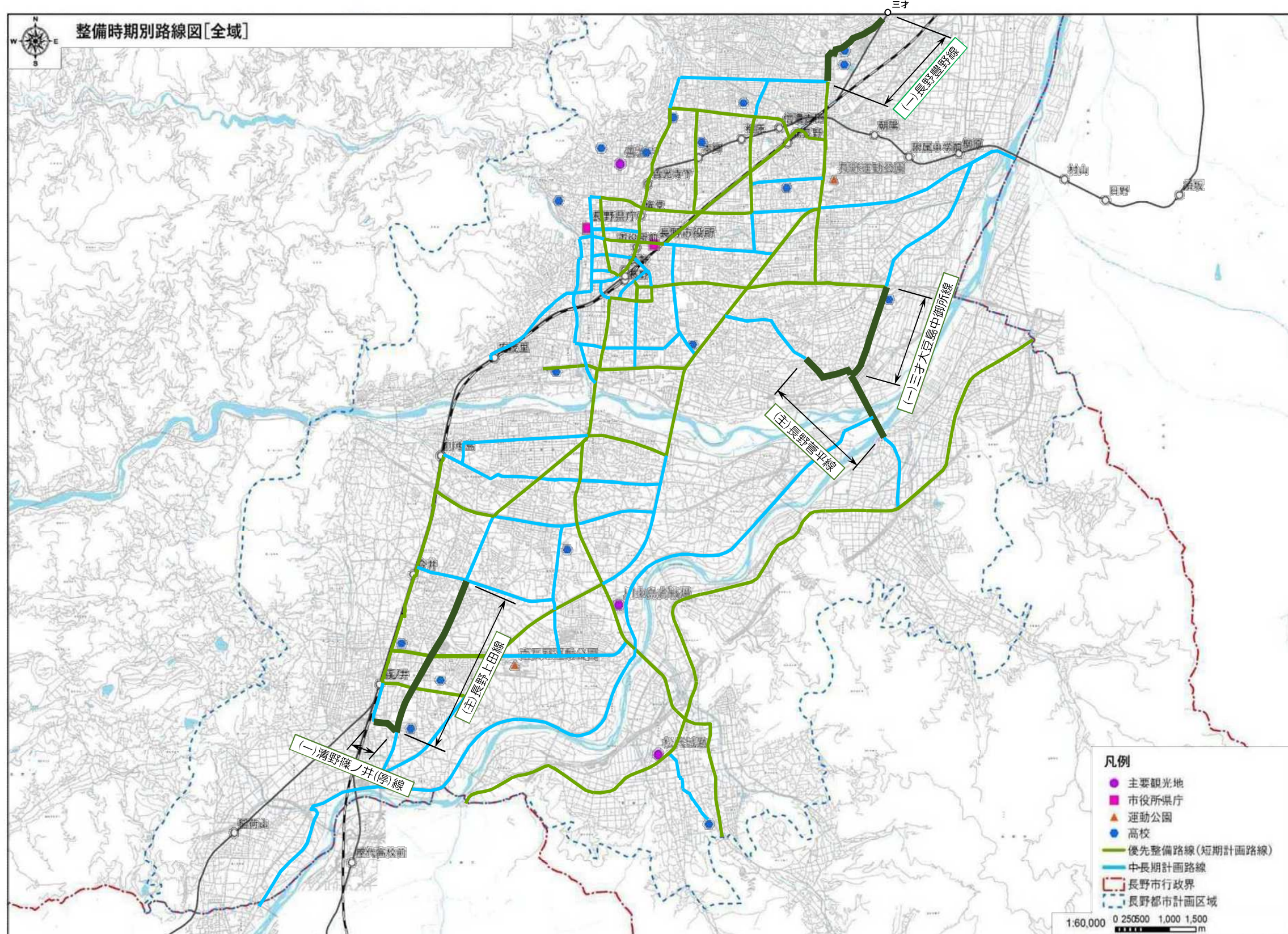
ネットワーク路線整備時期変更箇所

路線名	変更前	変更後
(一)長野豊野線 (徳間東～西三才)	(新規路線)	優先整備路線
(一)三才大豆島中御所線 (エムウェーブ～落合橋入口)	中・長期計画路線	優先整備路線
(主)長野菅平線 (大豆島小入口～落合橋南詰)	中・長期計画路線	優先整備路線
(主)長野上田線 (北原～御幣川)	中・長期計画路線	優先整備路線
(一)清野篠ノ井(停)線 (御幣川～南跨線橋東)	中・長期計画路線	優先整備路線

変更(追加)した優先整備路線の整備形態

路線名	整備形態
38 (一)長野豊野線 (徳間東～西三才)	自転車通行可歩道
39 (主)長野菅平線 (大豆島小入口～落合橋入口)	自転車通行可歩道
40 (主)長野上田線 (北原交差点前後)	自転車通行可歩道





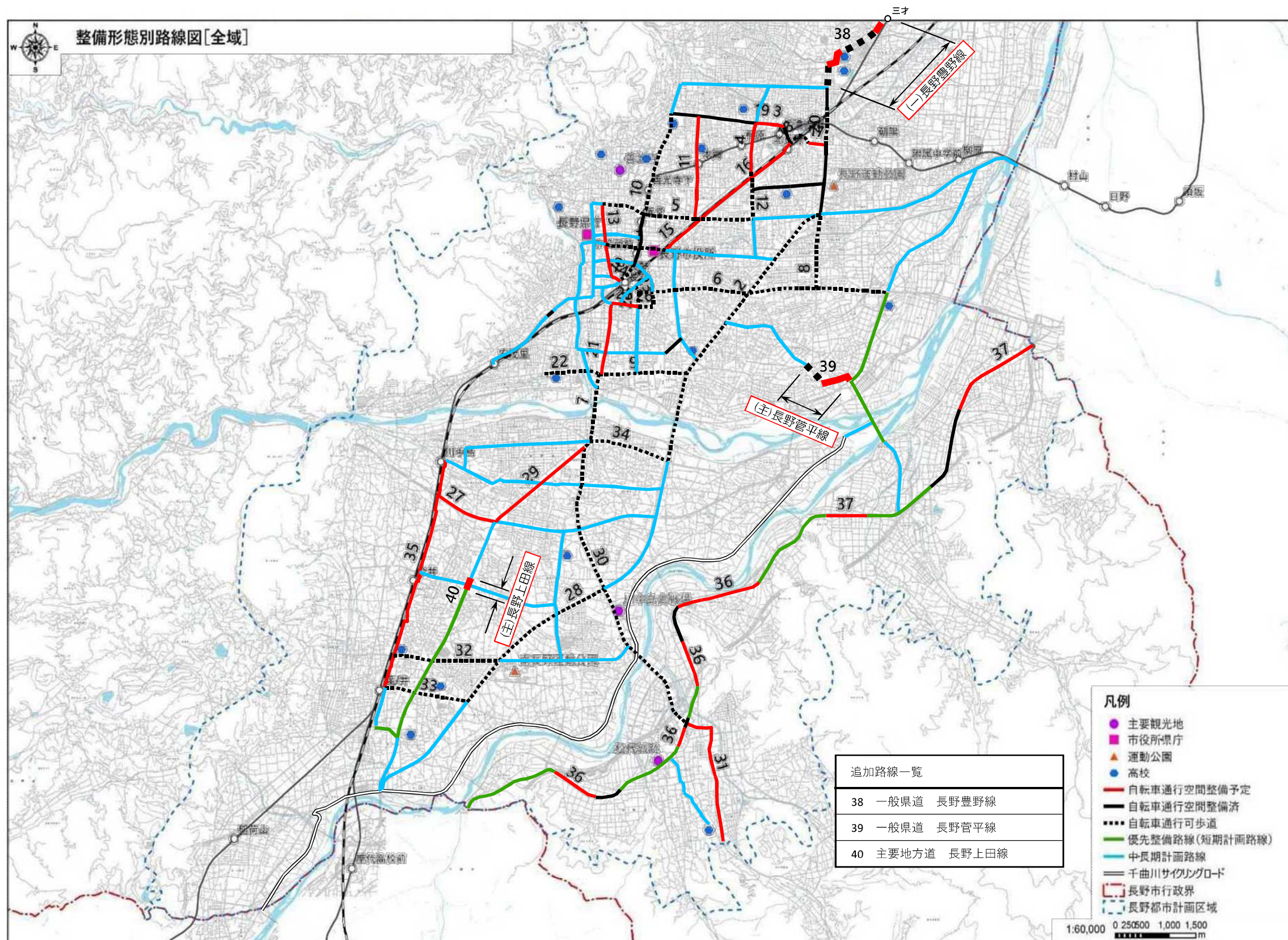


表 3 優先整備路線の整備計画 (追加)

番号	路線名※1	整備形態別整備延長 (km)				整備予定年度				
		自転車 道	車道 混在	自転車 歩行者 専用道 路	自転車 通行可 歩道 ※2	R 2	R 3	R 4	R 5	R 6
38	長野豊野線				1.4					
39	長野菅平線				1.2					
	(犀川以北合計)		8.2		(24.1) 26.7					
40	長野上田線 2				0.4					
	(犀川以南合計)		16.4		(13.5) 13.9					
	全合計		24.6		(37.6) 40.6					
	整備済延長 (整備率)		13.3 (35.1%)		—					
	優先整備路線延長		37.9		(37.6) 40.6					