

無料耐震診断・耐震改修補助金の対象外になる形状

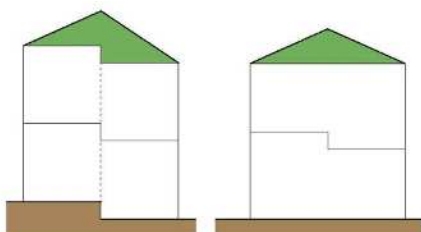
ご注意ください！

下記のような形状の住宅は
無料耐震診断や耐震改修補助金の
対象外です！

耐震診断のうち、一般診断法は総二階の木造住宅を想定しているため、特殊な形状の住宅は、診断結果が実態に則さない場合があります。

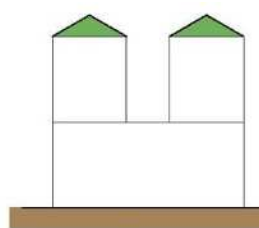
※市で実施する、無料耐震診断・耐震改修補助金の対象外になりますが、非木造住宅に該当する場合は別途、診断等の補助制度があります。

× スキップフロア



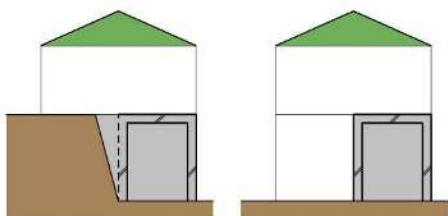
床を介して伝わる揺れがスキップ部分で分断されるため、正しく計算されない。

× 独立した複数の2階



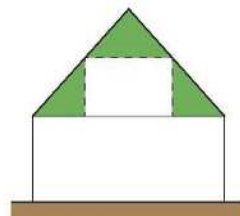
総2階を想定しているため、独立した2階が複数あると、正しく計算されない。

× 混構造



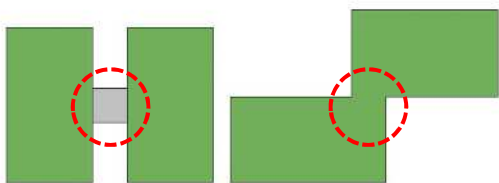
一部に鉄筋コンクリート造や鉄骨造が含まれる場合、木造と揺れ方が異なるため、正しく計算されない。

× 大屋根



2階の揺れが壁ではなく屋根を介して伝わるため、正しく計算されない。

× 極端に不整形な住宅



3尺～1間程度の、渡り廊下で接続された場合や、部分的にくびれがある場合など、平面上極端に不整形な形状は、揺れが構造的に弱い部分へ集中するため、正しく計算されない。



住宅耐震診断を行う際、判断に迷う場合は長野市建築指導課 建築防災担当までご相談ください。

長野市役所 建築指導課 建築防災担当
Tel : 224-6753 Fax : 224-5124
Email : shidou@city.nagano.lg.jp