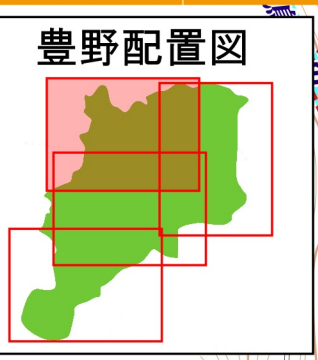


わが家の防災マップ



わが家の防災シール **家** **避** **家**

まずは貼って確認しましょう!

わが家の注意する災害と避難場所を確認しましょう。

貼り方 シールは2つのタイプがあります。見やすい方を選んで貼って下さい。

マップ内の自宅の位置に **家** を貼りましょう。

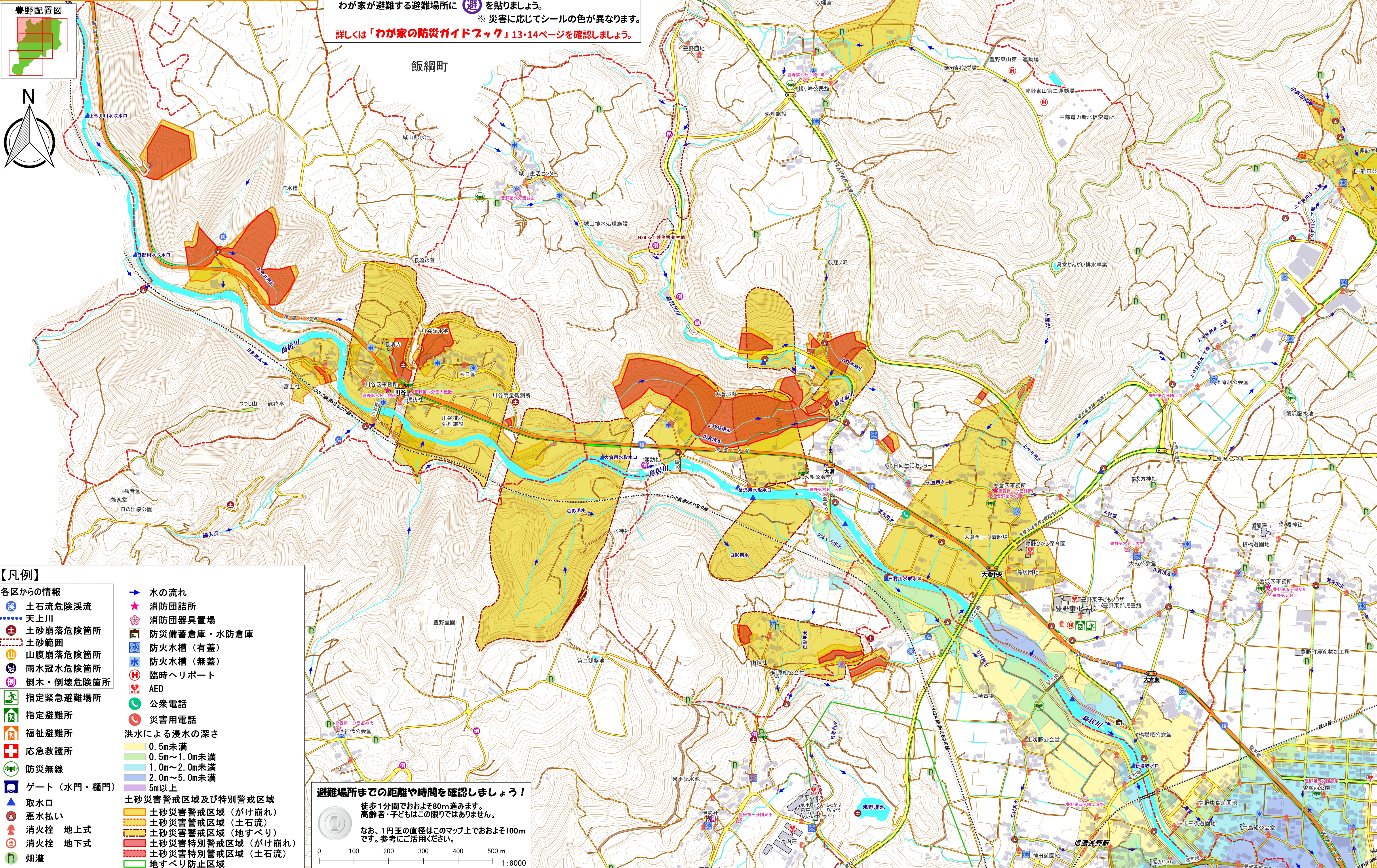
わが家が避難する避難場所に **避** を貼りましょう。

※ 災害に応じてシールの色が異なります。

詳しくは「わが家の防災ガイドブック」13・14ページを確認しましょう。

飯綱町

飯綱町



- 【凡例】**
- 各区からの情報
- 土石流危険渓流
 - 天上川
 - 土砂崩落危険箇所
 - 土砂範囲
 - 山腹崩落危険箇所
 - 雨水冠水危険箇所
 - 倒木・倒壊危険箇所
 - 指定緊急避難場所
 - 指定避難所
 - 福祉避難所
 - 応急救護所
 - 防災無線
 - ゲート（水門・樋門）
 - 取水口
 - 悪水払い
 - 消火栓 地上式
 - 消火栓 地下式
 - 畑灌
- 水の流れ
 - 消防団詰所
 - 消防団器具置場
 - 防災備蓄倉庫・水防倉庫
 - 防火水槽（有蓋）
 - 防火水槽（無蓋）
 - 臨時ヘリポート
 - AED
 - 公衆電話
 - 災害用電話
- 洪水による浸水の深さ
- 0.5m未満
 - 0.5m～1.0m未満
 - 1.0m～2.0m未満
 - 2.0m～5.0m未満
 - 5m以上
- 土砂災害警戒区域及び特別警戒区域
- 土砂災害警戒区域（がけ崩れ）
 - 土砂災害警戒区域（土石流）
 - 土砂災害警戒区域（地すべり）
 - 土砂災害特別警戒区域（がけ崩れ）
 - 土砂災害特別警戒区域（土石流）
 - 地すべり防止区域

避難場所までの距離や時間を確認しましょう!

徒歩1分間でおおよそ80m進みます。
高齢者・子どもはこの限りではありません。

なお、1円玉の直径はこのマップ上でおおよそ100mです。参考にご活用ください。

0 100 200 300 400 500 m 1:6000