

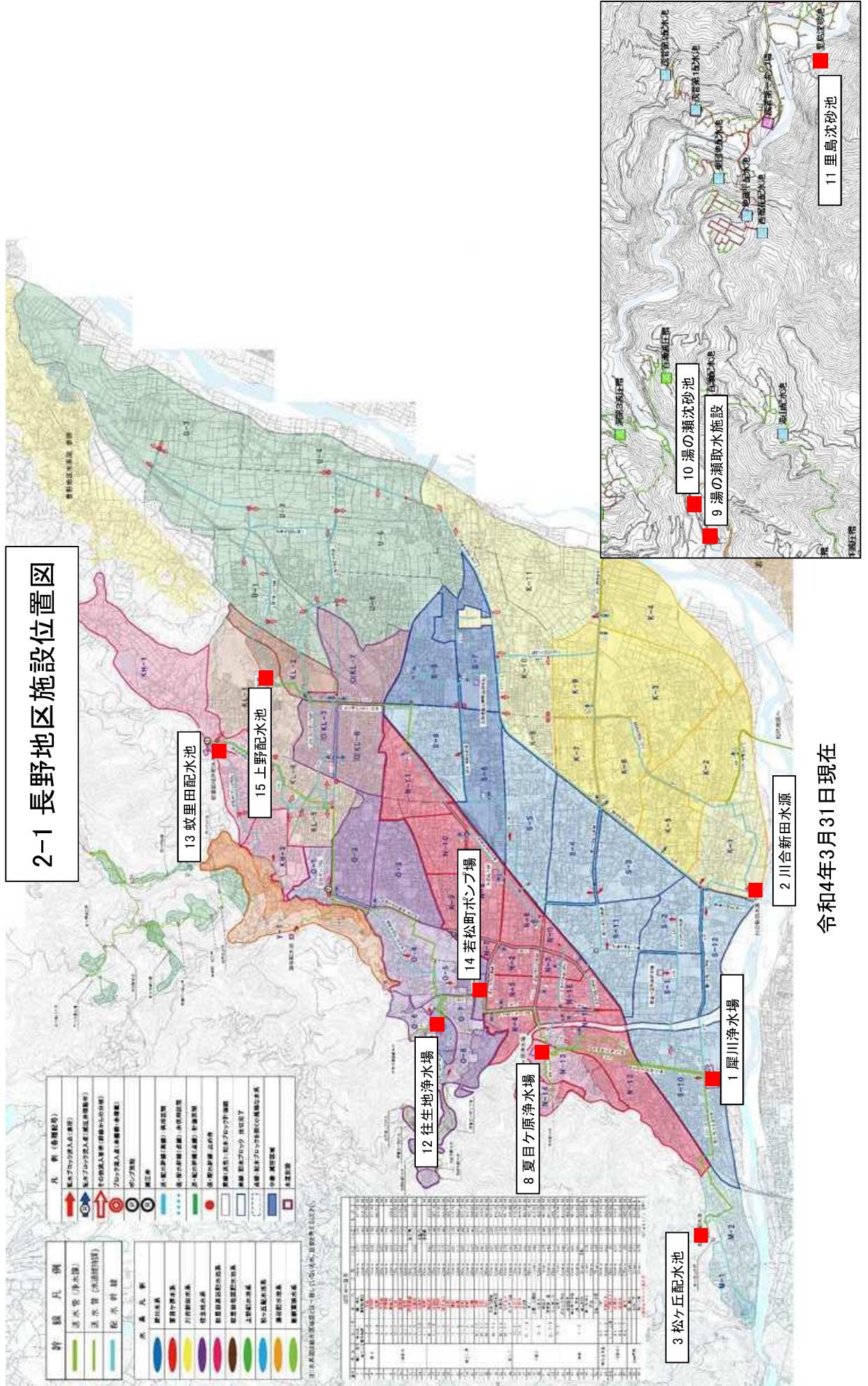
犀川・夏目ヶ原浄水場等運転管理業務委託

【 卷 末 資 料 】

# 1 対象施設一覧

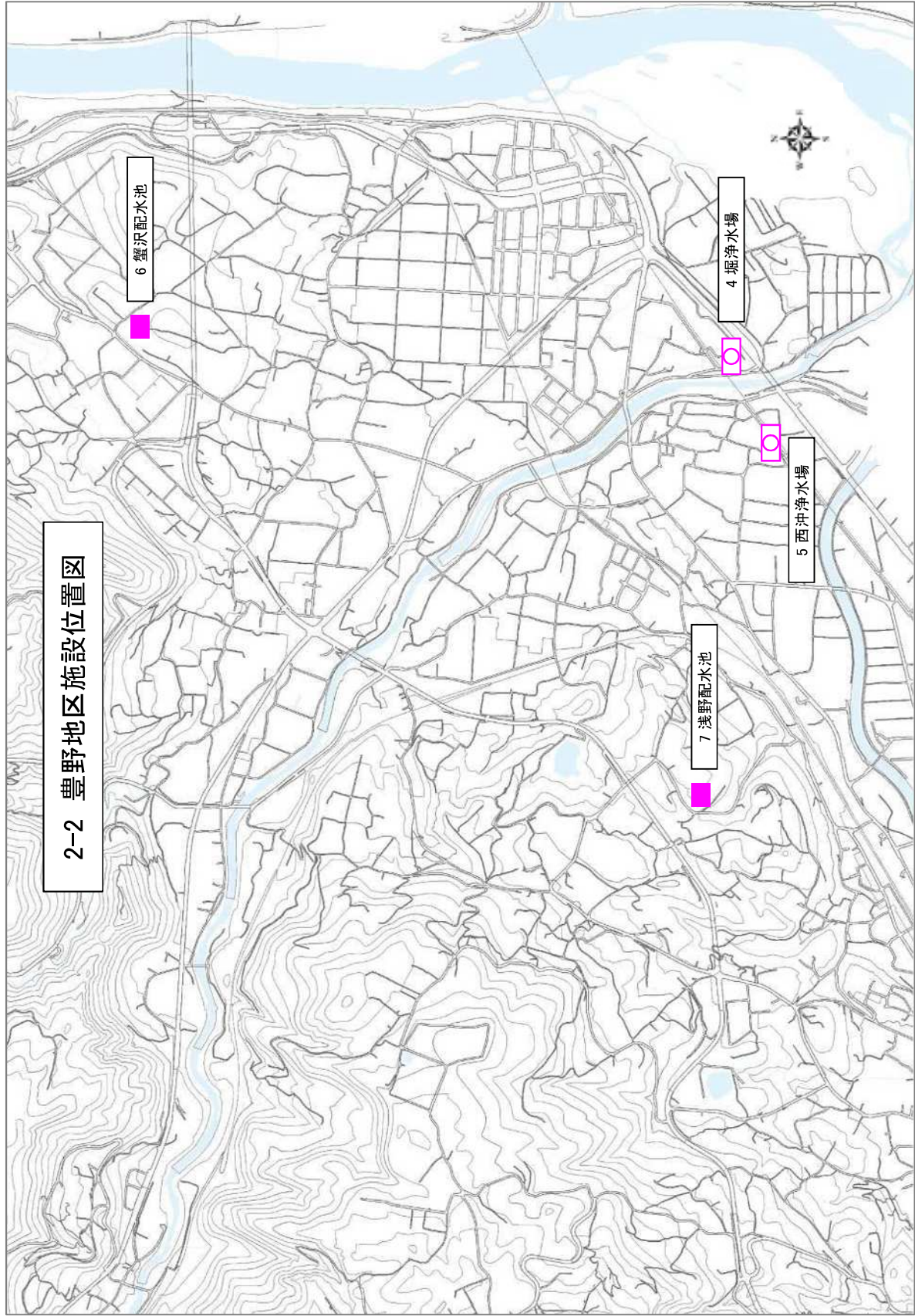
所管	No,	所管No,	施設名	所在地	備 考	
犀川所管施設	1	(1) - 1	犀川浄水場	長野市差出南三丁目10番1号		
	2	(1) - 2	川合新田水源	長野市大字川合新田2981番地		
	3	(1) - 3	松ヶ丘配水池	長野市安茂里小市二丁目19番43号		
	4	(1) - 4	堀浄水場	長野市豊野町浅野998番地3号		
	5	(1) - 5	西沖浄水場	長野市豊野町浅野1060番地4号		
	6	(1) - 6	蟹沢配水池	長野市豊野町蟹沢967番地		
	7	(1) - 7	浅野配水池	長野市豊野町浅野60番地		
夏目所管施設	8	(2) - 1	夏目ヶ原浄水場	長野市大字平柴246番地		
	9	(2) - 2	湯の瀬取水施設	長野市大字入山字念仏寺沖5179番地1号		
	10	(2) - 3	湯の瀬沈砂池	長野市大字入山字念仏寺沖5134番地2号		
	11	(2) - 4	里島沈砂池	長野市大字平柴字里島799番地8号		
	12	(2) - 5	往生地浄水場	長野市大字西長野1233番地一イ		
	(12)	(3) - 6	往生地高区配水池	長野市大字西長野字往生寺前1274番4		
	13	(2) - 7	蚊里田配水池	長野市大字若槻東条字蚊里田1321番地1号		
	14	(2) - 8	若松町ポンプ場	長野市大字長野若松町1028番地9号		
15	(2) - 9	上野配水池	長野市上野二丁目137番地3号			
南部所管施設・松代地区	16	(3) - 1	岩野濁度計室	長野市松代町岩野字芦原623-3	施設解体まで	
	17	(3) - 2	清野ポンプ場	長野市松代町清野字河原新田332-1	監視施設：回線接続確認	
	18	(3) - 3	象山配水池	長野市松代町西条字象山493-2		
	19	(3) - 4	象山中継ポンプ場	長野市松代町清野字東沖1583	監視施設：リアルタイム	
	20	(3) - 5	象山第二配水池	長野市松代町清野字越山3249		
	21	(3) - 6	西条第一水源	長野市松代町字山ノ神3222-2		
	22	(3) - 7	西条第二水源	長野市松代町西条字宮野2115		
	23	(3) - 8	西条予備水源	長野市松代町西条1929-1		
	24	(3) - 9	西条水源導水管			
	25	(3) - 10	西条沈澱池	長野市松代町西条字山ノ神3220-4		
	26	(3) - 11	西条浄水場	長野市松代町西条字山ノ神3222-2	監視施設：リアルタイム	
	27	(3) - 12	旧西条配水池	長野市松代町西条字名倉1394-1		
	28	(3) - 13	西条減圧槽	長野市松代町西条字入村3417-2		
	29	(3) - 14	寺尾浄水場	長野市松代町柴字中瀬302	監視施設：リアルタイム	
	(29)	(3) - (14)	寺尾第一水源	長野市松代町柴字中瀬302	寺尾浄水場内	
	(29)	(3) - (14)	寺尾第二水源	長野市松代町柴字中瀬314	寺尾浄水場内	
	30	(3) - 15	旧寺尾第一水源	長野市松代町小島田字釜屋西新田沖3579-3		
	31	(3) - 16	旧寺尾配水池	長野市松代町柴字金井山731-2		
	32	(3) - 17	新東寺尾配水池	長野市松代町東寺尾4212番地1	監視施設：回線接続確認	
	(32)	(3) - (17)	旧東寺尾配水池	長野市松代町東寺尾字扇平4168-5	監視施設：回線接続確認	
	33	(3) - 18	大日池ポンプ場	長野市松代町東条字東屋地2396-10	監視施設：回線接続確認	
	34	(3) - 19	大日池配水池	長野市松代町東条字前山2358-1		
	35	(3) - 20	豊栄予備水源	長野市松代町字義社1106他	集水橋	
	36	(3) - 21	豊栄水源	長野市松代町豊栄字成沢1188		
	37	(3) - 22	豊栄浄水場	長野市松代町豊栄字矢崎1387-2	監視施設：リアルタイム	
	38	(3) - 23	豊栄浄水池	長野市松代町豊栄字矢崎1387-2		
	39	(3) - 24	豊栄配水池	長野市松代町豊栄字矢崎1401-イ		
	40	(3) - 25	豊栄減圧槽	長野市松代町豊栄字齋沢1524-2		
	41	(3) - 26	平林配水池	長野市松代町豊栄字霧下り2654-31		
	42	(3) - 27	欠配水池	長野市松代町豊栄字馬入6666-1		
	43	(3) - 28	旧早坂配水池	長野市松代町豊栄字関屋川西6035-1		
	44	(3) - 29	前山配水池	長野市松代町東条字前山2244-11		
	45	(3) - 30	前山ポンプ場	長野市松代町東条字西河原2075-7	監視施設：回線接続確認	
	46	(3) - 31	瀬開ポンプ場	長野市松代町東条字瀬開1643-3	監視施設：回線接続確認	
	47	(3) - 32	菅間ポンプ場	長野市松代町東条字菅間東973-30	監視施設：回線接続確認	
	48	(3) - 33	菅間減圧槽	長野市松代町東条字清滝大門南1218-2		
	49	(3) - 34	滝本配水池	長野市松代町東条字清滝大門南1260-2		
	50	(3) - 35	岩沢配水池	長野市松代町東条字清滝大門前1222-31		
	51	(3) - 36	岩沢第一減圧槽	長野市松代町東条字清滝大門前1222-31		
	52	(3) - 37	岩沢第二減圧槽	長野市松代町東条字上岩沢857-3		
	南部所管施設・若穂地区	53	(4) - 1	綿内配水池	長野市若穂綿内字中組4945-6	監視施設：リアルタイム
		54	(4) - 2	蓮台寺配水池	長野市若穂綿内字根守山9980	
			-	山新田水源		休止
		55	(4) - 3	山新田第1配水池	長野市若穂綿内字堂野入10043-54	
		56	(4) - 4	山新田第2配水池	長野市若穂綿内字山崎3496-3	監視施設：回線接続確認
		57	(4) - 5	山新田減圧槽	長野市若穂綿内字山新田3235-1	
		58	(4) - 6	塚本水源	長野市若穂保科字和田北3170-4	監視施設：リアルタイム
59		(4) - 7	矢原配水池	長野市若穂保科字大道添2913-1	監視施設：リアルタイム	
60		(4) - 8	引沢配水池	長野市若穂保科字引沢2473-4	監視施設：回線接続確認	
61		(4) - 9	保科配水池	長野市若穂保科字駒場5103-4	監視施設：回線接続確認	
62		(4) - 10	赤野田配水池	長野市若穂保科字仏師裏沖5982		
63		(4) - 11	赤野田減圧槽	長野市若穂保科字宮前5708-1		
64		(4) - 12	保科第2配水池	長野市若穂保科2342-ロ		
65		(4) - 13	笹平水源	長野市若穂保科字保科山6259-1547		
(65)		(4) - (13)	笹平浄水池	長野市若穂保科字保科山6259-1522		
66		(4) - 14	山内浄水場	長野市若穂保科字山内94-1	監視施設：リアルタイム	
(66)		(4) - (14)	山内配水池	長野市若穂保科字山内94-1		
67		(4) - 15	山内減圧槽	長野市若穂保科字山内228-3		
68		(4) - 16	外山配水池	長野市若穂保科字荷鞍344-6		
69		(4) - 17	尻欠配水池	長野市若穂保科字尻欠1319-4		
70		(4) - 18	高岡水源	長野市若穂保科字明徳488		
71	(4) - 19	高岡浄水場	長野市若穂保科字滝野沢421-11	監視施設：リアルタイム		
72	(4) - 20	持者水源	長野市若穂保科字持者23-2			
73	(4) - 21	持者浄水場	長野市若穂保科字持者23-4			

2 施設位置図



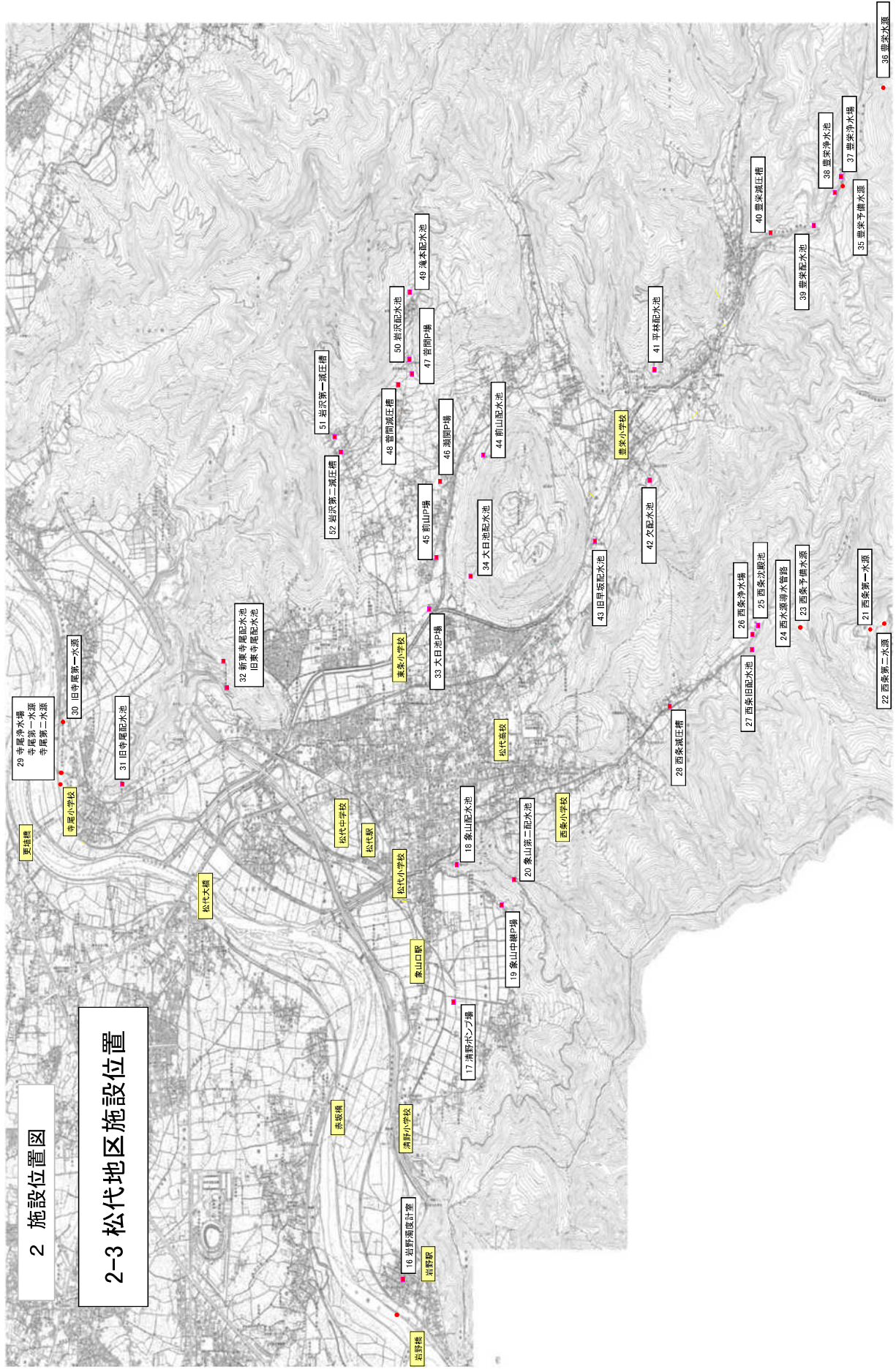
令和4年3月31日現在

2 施設位置図



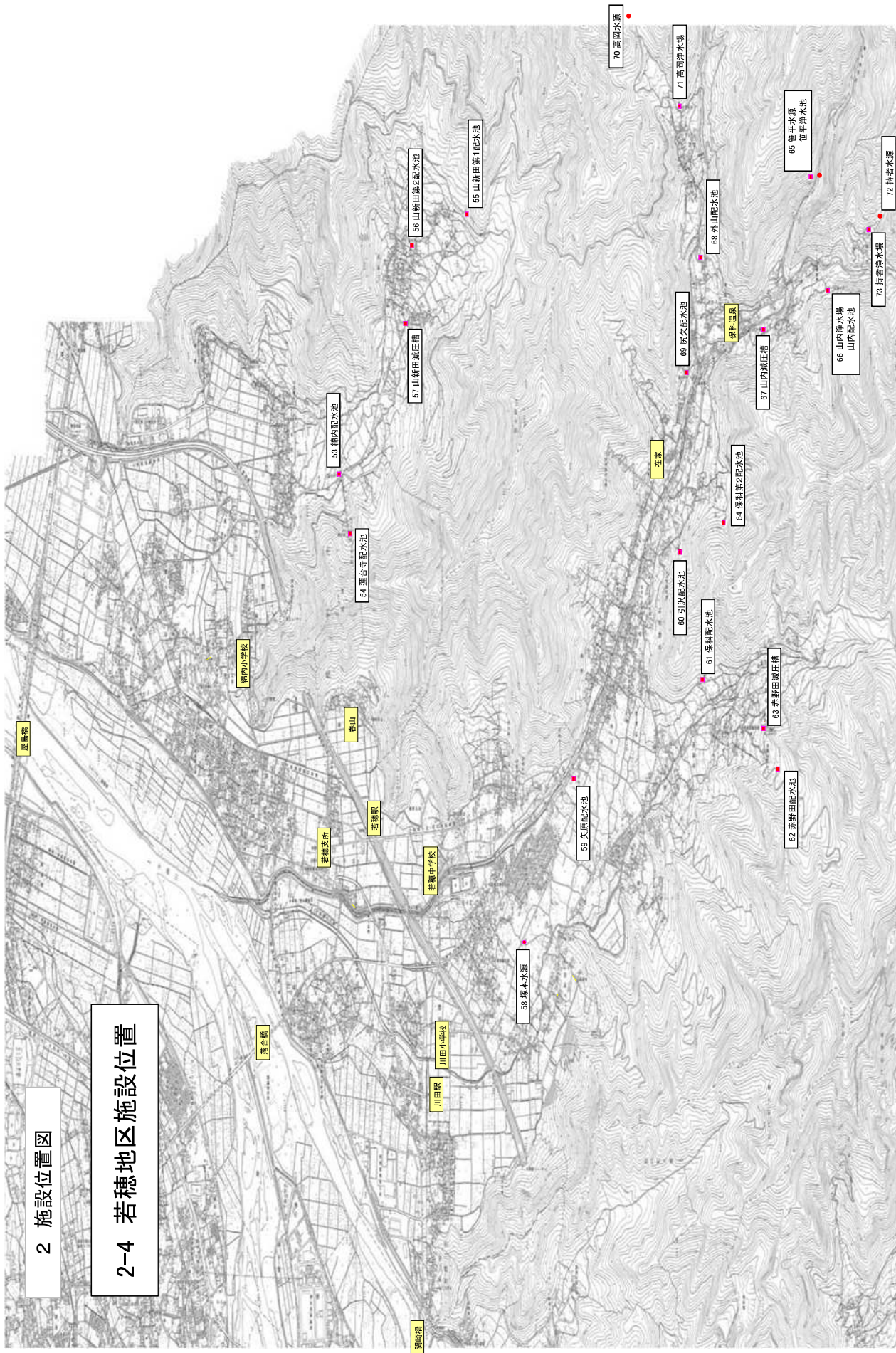
## 2 施設位置図

### 2-3 松代地区施設位置



## 2 施設位置図

### 2-4 若穂地区施設位置



3-1 対象施設の概要

水源・浄水場別水源水量、取水量及び処理方法

(R5. 3. 31現在) (単位: m<sup>3</sup>/日)

水 源	浄 水 場	水源水量	取水量	処 理 方 法
長野地区				
犀 川 水 源	犀川浄水場	33,420	14,000	伏流水 消石灰+塩素滅菌
		24,900	4,000	地下水 消石灰+塩素滅菌
裾 花 水 源	夏目ヶ原浄水場	30,800	18,000	ダム水 急速ろ過+塩素滅菌
		54,250	42,000	ダム水 急速ろ過+塩素滅菌
川 合 新 田 水 源	飯綱浄水場	29,840	21,000	地下水 塩素滅菌
		5,800	3,900	ダム水 緩速ろ過+塩素滅菌
小 計		154,110	102,900	
松代地区				
寺 尾 水 源	寺尾浄水場	5,029	4,200	地下水 エアレーション+塩素滅菌
豊 栄 水 源	豊栄浄水場	2,000	700	湧水・表流水 急速ろ過+塩素滅菌
西 条 水 源	西条浄水場	500	200	湧水・表流水 膜ろ過+塩素滅菌
小 計		7,529	5,100	
若穂地区				
塚 本 水 源	持者浄水場	2,000	1,400	地下水 塩素滅菌
持 者 水 源	山内浄水場	150	5	湧 水 緩速ろ過+塩素滅菌
笹 平 水 源	高岡浄水場	500	370	表流水 膜ろ過+塩素滅菌
高 岡 水 源		30	25	湧 水 膜ろ過+塩素滅菌
小 計		2,680	1,800	
豊野地区				
堀 水 源	堀浄水場	7,000	1,650	地下水 紫外線処理+塩素滅菌
西 沖 水 源	西沖浄水場	5,870	1,650	地下水 紫外線処理+塩素滅菌
小 計		12,870	3,300	

3-2 対象施設の諸元 (1)

所管No, (1)-1	犀川浄水場		材料	寸法	数量
取水設備			混合井	φ 350mm	1,432m
犀川系			容量	φ 400mm	925m
水源種別 伏流水	350mm 40m (1号)	1本	処理水量	(15.9×27.4×7.2~8.4)	787.8m <sup>3</sup>
	450mm 60m (2~5号)	4本	大町ダム系		33,420m <sup>3</sup> /日
	600mm 90m (6・7号)	2本	水源種別	表流水	
水源種別 地下水	500mm 91m (9号)	1本	取水井		25m <sup>3</sup>
	500mm 150m (10号)	1本	容 量		25m <sup>3</sup> × 1池
			池 数		
取水ポンプ			導水管	(浄水場内)	
型式	水中モーターポンプ (1号)		铸铁管	φ 700mm	14m
口径	150mm				
揚程	30m		沈砂池ポンプ井		
揚水量	5,515m <sup>3</sup> /日		パースクリーン		65mm
電動機出力	30kW		間隙		20mm
台数	1台		容量		400m <sup>3</sup>
型式	水中モーターポンプ (2~5号)		池数		400m <sup>3</sup> × 1池
口径	200mm		活性炭接触池		301m <sup>3</sup> × 1池
揚程	30m				
揚水量	6,912m <sup>3</sup> /日		取水ポンプ		
電動機出力	45kW		型式	立軸斜流ポンプ	
台数	4台		口径		300mm
型式	水中モーターポンプ (6・7号)		揚程		10 m
口径	250mm		揚水量		13.9m <sup>3</sup> /分
揚程	40m		電動機出力		37kW
揚水量	9,210m <sup>3</sup> /日		台数		2台
電動機出力	75kW		回転数制御		
台数	1台		水処理設備		
型式	水中モーターポンプ		着分水井		
	(9・10号)		容量		165m <sup>3</sup>
口径	250mm		池数		165m <sup>3</sup> × 1池
揚程	35m		急速混和池		
揚水量	12,000m <sup>3</sup> /日		容量		34.2m <sup>3</sup>
電動機出力	80kW		池数		34.2m <sup>3</sup> × 1池
台数	2台		急速攪拌機		
導水管			縦軸タービン式		
铸铁管	φ 300mm	253m	電動機		3.7kW 1台
			フロック形成池		
			容量		721.4m <sup>3</sup>

3-2 対象施設の諸元 (2)

所管No, (1)-1	犀川浄水場		貯蔵槽	4.5m <sup>3</sup> 1基
段数		3段	注入ポンプ	ダイヤフラムポンプ
池数		360.7m <sup>3</sup> ×2池		電動機 1.9~2000ℓ/分
緩速攪拌機	電動機	.7~0.75kW 6台	次亜塩素注入設備	電動機 0.062kW 2台
薬品沈殿池			貯蔵槽	10m <sup>3</sup> 2基
型式	横流沈殿式		前次亜注入ポンプ	ダイヤフラムポンプ
容量		4,480m <sup>3</sup>		電動機 0.6~600ℓ/分
池数		2,240m <sup>3</sup> ×2池	中次亜注入ポンプ	ダイヤフラムポンプ
処理能力		34,650m <sup>3</sup>		電動機 1.2~1200ℓ/分
汚泥掻寄せ機	型式	水中牽引式	後次亜注入ポンプ	ダイヤフラムポンプ
	駆動方式	2連1駆動		電動機 1.2~1200ℓ/分
	電動機	2.2kW 2台	活性炭注入設備	電動機 0.062kW 2台
急速ろ過池			粉末活性炭溶解槽	鋼板製 6m <sup>3</sup> 2槽
型式	重力式急速ろ過池 (自己洗浄型)		注入ポンプ	一軸偏心ネジポンプ
1池当面積		35.28m <sup>2</sup>		電動機 70ℓ/時~733.40ℓ/時
池数		8池	攪拌機	直結立型 4枚ピッチパドル
総ろ過面積		282.24m <sup>2</sup>		電動機 3.7kW 2台
1日当ろ過量		34,650m <sup>3</sup>	バグフィルター	乾式粉塵除塵機 風量 15m <sup>3</sup> /分
集水装置	低損失水頭形有孔ブロック			電動機 1台
操作方式	サイフォン式			吸引ブロウ 2.2kW
洗浄方式	水逆流+表面洗浄 (回転式)			自動シェーキング 0.4kW
表洗ポンプ	3.6m <sup>3</sup> /分 35m 37kw	2台	給水ユニット	受水槽一体型 1m <sup>3</sup>
配水池				吐出量 500ℓ/分
容量		20,000m <sup>3</sup>		電動機 0.45kW 2台
池数		10,000m <sup>3</sup> ×2池	天井クレーン	電気トロリ式電気チェーンブロック 1基
ポンプ井		1,110m <sup>3</sup>		定格荷重 1t
送・配水設備				揚程 5m
送・配水ポンプ				スパン 9.2m
(低区配水)				巻上電動機 1.7kW
型式	横軸両吸込渦巻ポンプ			走行電動機 0.4kW
口径	φ300mm×φ250mm		処理水量	30,800m <sup>3</sup> /日
揚程		60m	注入率	60mg/ℓ (最大)
電動機出力		200kW	溶解槽内濃度	スラリー 5%
台数	回転数制御	2台	運転方式	2槽交互運転方式
	固定速	2台	操作方式	自動連続注入方式
(夏目ヶ原送水)			活性炭投入方式	クレーン投入方式
型式	両吸込渦巻ポンプ		活性炭注入方式	ウエット炭注入方式 50%ウエット炭 (フレコンバック貯蔵方式)
口径		340mm	侵食性遊離炭酸除去設備	
揚程		115m	消石灰貯槽	鋼板製 19.4m <sup>3</sup> 1槽
揚水量		24,048m <sup>3</sup> /日	溶解槽	鋼板製 51.6m <sup>3</sup> 1槽
電動機出力		540kW	未溶物槽	R C造 9.6m <sup>3</sup> 1槽
台数		2台	溶液槽	鋼板製 42m <sup>3</sup> 1槽
電動機出力		450kW	沈降槽	F R P製 55m <sup>3</sup> 1槽
台数		1台	処理水量	33,420m <sup>3</sup> /日 (最大)
起動方式	1, 2号機 液体抵抗器		消石灰注入率	19.3mg/ℓ
	3号機 金属抵抗器		消石灰溶解濃度	1,600mg/ℓ (平均)
(松ヶ丘系送水)			運転方式	1槽運転方式
型式	横軸両吸込渦巻ポンプ		操作方式	自動連続注入方式
口径		250×150mm	消石灰投入方式	吸引バグフィルター方式
揚程		125m	消石灰注入方式	溶液注入ポンプ方式
揚水量		7,646m <sup>3</sup> /日	伏流水次亜塩素注入設備	
電動機出力		170kW	次亜塩素貯蔵槽	P E製 2m <sup>3</sup> 2槽
台数		2台	注入ポンプ	一軸偏心ポンプ 506ℓ/分×0.2MPa
薬品注入設備				電動機 0.4kW 2台
バック注入設備			注入方式	インゼクター方式
貯蔵槽		15m <sup>3</sup> 2基	排水処理設備	
注入ポンプ	ダイヤフラムポンプ	1.9~2000ℓ/分	排水池	520m <sup>3</sup> 1池
	電動機	0.062kW 2台	排水返送ポンプ	1.62m <sup>3</sup> /分 11kW 2台
苛性ソーダ注入設備				



3-2 対象施設の諸元 (3)

所管No, (1)-1	犀川浄水場		電動機出力 台数	18.5kW 1台
排水移送ポンプ	0.3m <sup>3</sup> /分	0.75kW 2台	型式	水中モーターポンプ (5号)
排泥池		440m <sup>3</sup> 1池	口径	250mm
攪拌機	2枚羽根1段	3.7kW 2基	揚程	40m
排泥ポンプ	0.6m <sup>3</sup> /分	3.7kW 3台	揚水量	9,210m <sup>3</sup> /日
			電動機出力 台数	75kW 1台
濃縮槽		760m <sup>3</sup> 2池	型式	水中モーターポンプ (6号)
排泥引抜ポンプ	0.6m <sup>3</sup> /分	3.7kW 4台	口径	250mm
汚泥掻寄機		0.75kW 2台	揚程	40m
一次濃縮槽		577m <sup>3</sup> 2池	揚水量	9,210m <sup>3</sup> /日
汚泥掻寄機		0.4kW 2台	電動機出力 台数	75kW 1台
非常用自家発電設備			導水管	
1号自家発			導水管	
原動機型式	単純開放サイクル1軸式		鋳鉄管	φ350mm 141m
出力		1,860PS	鋳鉄管	φ300mm 101m
種別	ガスタービン		"	φ250mm 95m
回転数	タービン主軸	22,000rpm		
	出力軸	1,800rpm	配水池	
発電機型式	三相同期発電機		1号容量	5,000m <sup>3</sup>
容量		1,500kVA	池数	2,500m <sup>3</sup> × 2池
電圧		6,600V	2号容量	4,200m <sup>3</sup>
周波数		60Hz	池数	2,100m <sup>3</sup> × 2池
回転数		1,800rpm	総容量	9,200m <sup>3</sup>
2号自家発			送・配水ポンプ	
原動機型式	単純開放サイクル1軸式		型式	横軸両吸込み渦巻きポンプ
出力		1,050PS	口径	250×200mm
種別	ガスタービン		揚程	59.1m
回転数	タービン主軸	39,913rpm	送水量	11,573m <sup>3</sup> /日
	出力軸	1,800rpm	電動機出力 台数	132kW 4台
発電機型式	三相同期発電機		次亜塩素素注入設備	
容量		875kVA	注入ポンプ	
電圧		6,600V	型式	液中ピストンポンプ
周波数		60Hz	注入量	15.3ℓ/時間 (MAX)
回転数		1,800rpm	口径	φ6-φ11 ホース接続
所管No, (1)-2	川合新田水源		電動機出力 台数	40W (可変速) 2台
水源種別	深井戸		次亜塩素素貯留槽	
井戸本数	350mm 50m (4号)	1本	型式	円筒立形定置式
	350mm 40m (1~3号)	3本	容量	2m <sup>3</sup> (有効)
	500mm 150m (5・6号)	2本	材質	外面FRP、内面PVC
取水ポンプ			槽数	3m <sup>3</sup> × 2槽
型式	水中モーターポンプ (1号) 休止		非常用自家発電設備	
口径		150mm	原動機型式	単純開放サイクル1軸式
揚程		20m	出力	1,520PS (1,118kW)
揚水量		4,810m <sup>3</sup> /日	種別	ガスタービン
電動機出力		18.5kW	回転数	タービン主軸 22,000rpm
台数		1台	出力軸	1,800rpm
型式	水中モーターポンプ (2号)		発電機型式	三相同期発電機
口径		150mm	容量	1,000KVA
揚程		15m	電圧	6,600V
揚水量		4,320m <sup>3</sup> /日	周波数	60Hz
電動機出力		18.5kW	回転数	1,800rpm
台数		1台	所管No, (1)-3	松ヶ丘配水池
型式	水中モーターポンプ (3号)		配水池	
口径		150mm	容量	5,000m <sup>3</sup>
揚程		15.8m	池数	2,500m <sup>3</sup> × 2池
揚水量		5,960m <sup>3</sup> /日	緊急遮断弁	
電動機出力		18.5kW	制水弁扉 西山系	φ350mm × 2台
台数		1台	制水弁扉 小市系	φ300mm × 2台
型式	水中モーターポンプ (4号) 休止		動作因子	地震
口径		150mm		
揚程		20m		
揚水量		4,810m <sup>3</sup> /日		

3-2 対象施設の諸元 (4)

所管No, (1)-4	堀浄水場	蟹沢超高压配水池 容量 池数	502m <sup>3</sup> 502m <sup>3</sup> × 1池
取・送水ポンプ 型式 口径 揚程 揚水量 電動機出力 台数	水中タービンポンプ 150mm 82m 3,600m <sup>3</sup> /日 55kW 2台	送水ポンプ 型式 口径 揚程 揚水量 電動機出力 台数	渦巻きポンプ 100mm 25m 2.24m <sup>3</sup> /分 15kW 2台
紫外線処理装置 処理水量 使用圧力 紫外線照射量 使用ランプ	最大 3,400m <sup>3</sup> /日 最大 1.0Mpa 常時 12mJ/cm <sup>2</sup> 以上 QGL65-22A (65W) 6本	次亜塩素素注入設備 型式 注入量 台数 貯水槽 (内蔵)	次亜バルブレスポンプ 0.6~6m <sup>3</sup> /分 1台 2000 × 1
次亜塩素素注入設備 型式 容量 台数 注入方式 貯留槽	次亜バルブレスポンプ 6.84~17.1m <sup>3</sup> /分 2台 井戸揚水ポンプと連動 PE製 1m <sup>3</sup> × 1槽	電磁流量計 (流入量) 電磁流量計 (高压配水) 電磁流量計 (超高压配水)	口径 250mm 1台 口径 200mm 1台 口径 250mm 1台
所管No, (1)-5	西沖浄水場	非常用自家発電設備 発電機 型式 容量 種別 回転数	同期発電機 55kVA ディーゼルエンジン 3,600rpm
井戸 井型 深度 基数 集水管	RC φ4,700mm 13.5m 1基 φ89SUS製 L=10.5m × 40本	所管No, (1)-7	浅野配水池
井戸 井型 深度 基数 集水管	RC φ6,000mm 13.5m 1基 φ80SUS製 L=10.5m × 50本	配水池 容量 池数 緊急遮断弁 電磁流量計	1800m <sup>3</sup> 900m <sup>3</sup> × 2池 蝶形弁 動作因子 φ300mm × 1台 地震 口径 200mm 最大流量 100m <sup>3</sup> /時間 1台
取・送水ポンプ 型式 口径 揚程 揚水量 電動機出力 台数	水中タービンポンプ 125mm 85m 2,505m <sup>3</sup> /日 45kW 回転数制御 1台 固定速 1台	非常用自家発電設備 発電機 型式 容量 種別 回転数 緊急遮断弁	同期発電機 6kVA ディーゼルエンジン 3,600rpm 蝶形弁 φ300mm × 1台 動作因子 地震
紫外線処理装置 処理水量 使用圧力 紫外線照射量 使用ランプ	最大 3,400m <sup>3</sup> /日 最大 0.98Mpa 常時 10mJ/cm <sup>2</sup> 以上 QGL65-22A (65W) 6本	所管No, (2)-1	夏目ヶ原浄水場
次亜塩素素注入設備 型式 容量 台数 注入方式 貯留槽	次亜バルブレスポンプ 2.5~25m <sup>3</sup> /分 3台 井戸揚水ポンプと連動 FRP製 1.5m <sup>3</sup> × 2槽	取水ポンプ井 容量 池数 着水井 容量 池数 混和池 容量 池数	115m <sup>3</sup> 115m <sup>3</sup> × 1池 224m <sup>3</sup> 224m <sup>3</sup> × 1池 88m <sup>3</sup> 22m <sup>3</sup> × 4池
非常用自家発電設備 発電機 型式 容量 種別 回転数	同期発電機 120kVA ディーゼルエンジン 1800rpm	フロック形成池 容量 池数 薬品沈殿池 型式	1,424m <sup>3</sup> 356m <sup>3</sup> × 4池 横流沈殿式
所管No, (1)-6	蟹沢配水池	蟹沢超高压配水池 容量 池数	836m <sup>3</sup> 418m <sup>3</sup> × 2池

3-2 対象施設の諸元 (5)

所管No, (2)-1	夏目ヶ原浄水場		湯の瀬水施設	
容量	10,296 m <sup>3</sup>	緩速攪拌機	電動機出力	3.7~0.4kW
処理能力	54,250 m <sup>3</sup> /日	電動機出力	台数	16台
池数	2,574 m <sup>3</sup> × 4池	排泥掻寄機	型式	水没式
急速ろ過池		型式	電動機出力	0.75kW
型式	重力式急速ろ過池	台数	8台	
1池当面積	33.3 m <sup>2</sup>	薬品注入設備		
池数	12池	パック貯槽		
総ろ過面積	400 m <sup>2</sup>	容量	40 m <sup>3</sup>	
1日当ろ過量	54,250 m <sup>3</sup>	槽数	20 m <sup>3</sup> × 2槽	
集水装置	有孔ブロック型	パック注入機		
操作方式	電動弁式	容量	3.41ℓ/分	
洗浄方式	固定表洗及び逆洗併用水洗浄	電動機出力	3.7kW	
		台数	3台	
配水池				
1号容量	2,300 m <sup>3</sup>	活性炭・ソーダ灰注入機		
池数	1,150 m <sup>3</sup> × 2池	容量	120・300kg/時間	
2号容量	7,200 m <sup>3</sup>	電動機出力	1.5kW	
池数	3,600 m <sup>3</sup> × 2池	台数	3台	
3号容量	5,000 m <sup>3</sup>	注入ポンプ		
池数	2,500 m <sup>3</sup> × 2池	容量	200ℓ/分	
4号容量	6,000 m <sup>3</sup>	電動機出力	3.7kW	
池数	6,000 m <sup>3</sup> × 1池			
5号容量	6,000 m <sup>3</sup>	次亜塩素素注入設備		
池数	6,000 m <sup>3</sup> × 1池	貯蔵槽	10 m <sup>3</sup> 2基	
総容量	26,500 m <sup>3</sup>	前次亜注入ポンプ	一軸偏心ポンプ	.048~0.655ℓ/分
			電動機	0.4kW 1台
洗浄水槽		中・後次亜注入ポンプ	一軸偏心ポンプ	.097~2.083ℓ/分
容量	320 m <sup>3</sup>		電動機	0.4kW 2台
池数	160 m <sup>3</sup> × 2池		一軸偏心ポンプ	.029~0.328ℓ/分
排泥池			電動機	0.4kW 1台
容量	2,040 m <sup>3</sup>			
池数	1,740 m <sup>3</sup> × 1池	苛性ソーダ注入設備		
排泥管		貯蔵槽	5.2 m <sup>3</sup> 1基	
鋳鉄管	φ350 2,642m	注入ポンプ	ダイヤフラムポンプ	0.54ℓ/分
			電動機	0.062kW 2台
取水ポンプ			ダイヤフラムポンプ	0.36ℓ/分
型式	立軸斜流ポンプ		電動機	0.062kW 1台
口径	400mm	非常用自家発電設備		
揚程	16.5m	原動機		
揚水量	30,000 m <sup>3</sup> /日	型式	単純開放サイクル1軸式	
電動機出力	85kW	出力	950PS	
台数	3台	種別	ガスタービン	
		回転数	タービン主軸31,500rpm	
送水ポンプ		台数	出力軸	1,800rpm
型式	水中モーターポンプ	発電機		1台
口径	250mm	型式	同期発電機	
揚程	40m	容量	750kVA	
揚水量	10,800 m <sup>3</sup> /日	電圧	6,600V	
電動機出力	75kW	周波数	60Hz	
台数	2台	回転数	1,800rpm	
送水ポンプ		緊急遮断弁	蝶形弁 上野系	φ700mm × 1台
(平柴配水池)			蝶形弁 錦町系	φ900mm × 1台
型式	水中モーターポンプ		蝶形弁 往生地系	φ700mm × 1台
口径	65mm		蝶形弁 犀川系	φ450mm × 1台
揚程	78m		動作因子	地震
揚水量	1,010 m <sup>3</sup> /日	所管No, (2)-2	湯の瀬水施設	
電動機出力	15kW	水質監視	透過散乱形濁度計	1台
台数	2台		微量水中油分計	1台
沈殿池設備		流量調整弁	ロート弁	φ600mm × 1台
急速攪拌機				
電動機出力	2.2kW			
台数	4台			

3-2 対象施設の諸元 (6)

所管No, (2)-3	湯の瀬沈砂池	全長 7 m 台数 7 台	
能力 池数 沈砂池 湯の瀬 型式 容量 池数	54,250 m <sup>3</sup> /日 230 m <sup>3</sup> × 1 池 横流沈殿式 1,372 m <sup>3</sup> 686 m <sup>3</sup> × 2 池	可搬式発電機 原動機 型式 出力 種別 台数	*川合新田水源保管 水冷4サイクル直噴式 過給機、給気冷却器付 ディーゼルエンジン 61kW/1,800rpm 1 台
所管No, (2)-4	里島沈砂池	発電機 型式 容量 電圧 周波数 回転数	ブラシレス方式 60kVA 220-440 V 60Hz 1,800rpm
里島 型式 容量 池数	横流沈殿式 1,072 m <sup>3</sup> 536 m <sup>3</sup> × 2 池	緊急遮断弁	蝶形弁 茂菅系 φ 300mm × 1 台 蝶形弁 箱清水系 φ 300mm × 1 台 蝶形弁 蚊里田系 φ 600mm × 1 台 蝶形弁 上松系 φ 500mm × 1 台 動作因子 地震・水量
導水管 湯の瀬 鋳鉄管 " " 鋼管 ヒューム管	延長 629m φ 1,000mm 374m φ 800mm 151m φ 800mm 9m φ 1,000mm 95m	往生地高区配水池 配水池 容量 池数 超音波流量计	φ 300mm × 1 台 φ 300mm × 1 台 φ 600mm × 1 台 φ 500mm × 1 台 地震・水量 119 m <sup>3</sup> 119 m <sup>3</sup> × 1 池 口径 150mm 最大流量 60 m <sup>3</sup> /日 1 台
導水路(隧道) 湯の瀬~里島 型式 延長 勾配	馬蹄型 1.8 m × 1.8 m 2,648 m 1/600	所管No, (2)-6	蚊里田配水池
里島~夏日 型式 延長 勾配	馬蹄型 1.7 m × 1.7 m 1,240 m 1/1,240	蚊里田1号低区配水池 容量 池数	4,000 m <sup>3</sup> 4,000 m <sup>3</sup> × 1 池
所管No, (2)-5	往生地浄水場	蚊里田2号低区配水池 容量 池数	1,000 m <sup>3</sup> 1,000 m <sup>3</sup> × 1 池
着水井 容量 池数	21 m <sup>3</sup> 1 池	蚊里田高区配水池 容量 池数	1,000 m <sup>3</sup> 3,000 m <sup>3</sup> × 2 池
緩速ろ過池 1池当面積 池数 総ろ過面積	860 m <sup>2</sup> 3 池 2,580 m <sup>2</sup>	送水ポンプ 型式 口径 揚程 揚水量 電動機出力 台数	水中モーターポンプ 250mm 35m 12,000 m <sup>3</sup> /日 75kW 2 台
配水池 南配水池容量 池数 中配水池容量 池数 北配水池容量 池数 総容量	1,100 m <sup>3</sup> 550 m <sup>3</sup> × 2 池 3,500 m <sup>3</sup> 1,750 m <sup>3</sup> × 2 池 4,160 m <sup>3</sup> 2,080 m <sup>3</sup> × 2 池 8,760 m <sup>3</sup>	次亜塩素素注入設備 型式 注入量 台数 貯留槽	浸漬式バルブレスポンプ タンク一体形 25mℓ/分 2 台 PVC製 100L × 2 槽
送水ポンプ 型式 口径 揚程 揚水量 電動機出力 台数	水中モーターポンプ 65mm 100m 720 m <sup>3</sup> /日 15kW 2 台	非常用自家発電設備 原動機 型式 出力 種別 台数	立形空冷ディーゼル ディーゼルエンジン 9ps/3,600rpm 1 台
次亜塩素素注入設備 型式 注入量 台数 貯水槽	次亜塩素酸ソーダ注入モノポンプ 7~270mℓ/分 2 台 1.5 m <sup>3</sup> × 2 槽	発電機 型式 容量 電圧 周波数 回転数	回転界磁形三相 6kVA 220 V 60Hz 3,600rpm
ベルトコンベアー 電動機出力	1 kW		

3-2 対象施設の諸元 (7)

所管No, (2)-6	蚊里田配水池	所管No, (3)-5	象山第二配水池
緊急遮断弁	制水弁扉 高区系 $\phi 500\text{mm} \times 2$ 台 制水弁扉 低区系 $\phi 400\text{mm} \times 2$ 台 動作因子 地震	配水池 容量 池数	400 $\text{m}^3$ (16.0×5.0×2.5m) 200 $\text{m}^3 \times 2$ (新) 722 $\text{m}^3$ 722 $\text{m}^3 \times 1$ 池
所管No, (2)-7	若松町ポンプ場	配水池 電磁流量計	(21.25×8.5×4.0m) 口径 100mm 1台 最大流量 120 $\text{m}^3$ /時間
送水ポンプ 型式 口径 揚水量 揚程 電動機出力 台数	水中モーターポンプ 250mm 12,500 $\text{m}^3$ /日 40m 90kW 5台	緊急遮断弁	蝶形弁 $\phi 150\text{mm} \times 1$ 台 動作因子 地震
ポンプ棟	鉄筋コンクリート造2階 294 $\text{m}^2$	所管No, (3)-6	西条第一水源
所管No, (2)-8	上野配水池	集水井	RC構造 V=0.6 $\text{m}^3$
配水池 容量 池数	4,000 $\text{m}^3$ 4,000 $\text{m}^3 \times 2$ 池	取水埋渠	有効VP管 $\phi 150$ 10m
次亜塩素注入設備 型式 注入量 台数 貯水槽	浸漬式バルブレスポンプ (タンク一体形) 1.5 $\ell$ /時間 (最大) 2台 PVC製 2000×2 槽	取水口	プラスチック製スクリーン 1基
緊急遮断弁	蝶形弁 $\phi 600\text{mm} \times 1$ 台 動作因子 地震	取水えん堤	1基
マイクロ水力発電設備 型式 最大出力 発電出力 受水流量 動作圧力	* (株)DK-Power所有 縦型インラインポンプ逆転水車 19.9kW 約13.0kW 250~300 $\text{m}^3$ /h 0.25~0.35Mpa	沈砂池	RC構造 V=10 $\text{m}^3$ 2槽
所管No, (3)-2	清野ポンプ場 (旧 清野浄水場)	所管No, (3)-8	西条予備水源
ポンプ槽 容量 池数	288 $\text{m}^3$ 144 $\text{m}^3 \times 2$ 池	集水井	RC構造 V=0.6 $\text{m}^3$
送水ポンプ 型式 口径 揚水量 揚程 電動機出力 台数	多段ポンプ 100mm 1,600 $\text{m}^3$ /日 77m 30kW 3台	取水埋渠	有効VP管 $\phi 150$ 20m
所管No, (3)-3	象山配水池	所管No, (3)-9	西条水源導水管
配水池 容量 池数	(旧) 672 $\text{m}^3$ 336 $\text{m}^3 \times 2$ (10.5×10.5×3.05m) (新) 722 $\text{m}^3$ 722 $\text{m}^3 \times 1$ 池 (21.25×8.5×4.0m)	導水管 铸铁管 $\phi 75\text{mm}$ 969m " $\phi 100\text{mm}$ 1,369m 鋼管 $\phi 100\text{mm}$ 10m	
電磁流量計	口径 250mm 1台 最大流量 300 $\text{m}^3$ /時間	所管No, (3)-10・11	西条沈殿池・西条浄水場
所管No, (3)-4	象山中継ポンプ場	旧薬品沈殿池	着水井 2.9 $\text{m}^2$ 量水井 2.6 $\text{m}^2$ 旧混和池 16.25 $\text{m}^2$ 旧フロック形成池 116 $\text{m}^3 \times 2$ 池 (15m×2.5m×3.1m)
送水ポンプ 型式 口径 揚水量 揚程 電動機出力 台数	多段ポンプ 150×100 1209 $\text{m}^3$ /日 74m 22kW 2台	膜ろ過設備 自動ストレーナ 型式 スクリーン 台数 原水槽 型式 容量	自動掻き取り式 200 $\mu\text{m}$ 1台 角型 (SUS304) 1,400 $\times 1$ 槽
		原水ポンプ 型式 口径 吐出量 揚程 電動機出力 台数	多段渦巻ポンプ 40×32mm 0.16 $\text{m}^3$ /分 25m 1.5kW 2台 (1台/系列)
		膜ろ過装置 膜モジュール 膜材質 膜面積 数量	外圧式中空糸限外ろ過膜 (UF膜) ポリフッ化ビニリデン (PVDF) 75 $\text{m}^2$ /モジュール 2本/系列
		逆洗ポンプ 型式 口径 吐出量	多段渦巻ポンプ 40×32mm 0.12 $\text{m}^3$ /分

3-2 対象施設の諸元 (8)

所管No, (3)-10・11	西条沈殿池・西条浄水場	寺尾第二水源 型式 口径 揚程 揚水量 電動機出力 台数	水中モーターポンプ 100mm 20m 2,700 m <sup>3</sup> /日 11kW 2台
逆洗ポンプ 揚程 電動機出力 台数 逆洗水槽 型式 容量	角型 (SUS304) 6000×1槽	エアレーション装置 処理能力 送風機	φ1,600×5,000 2基 4,500 m <sup>3</sup> /日 2.2kW×3台
空気圧縮機 型式 吐出量 圧力 電動機出力 台数	無給油圧力開閉器式 440/分 最大0.80MPa 0.54kW 2台	次亜塩素素注入設備 型式 容量 台数 注入方式 貯留槽 残留塩素計	液中ピストンポンプ 0.38m <sup>3</sup> ~76m <sup>3</sup> /分 2台 取水ポンプと連動 1 m <sup>3</sup> (PVC製タンク) × 2槽 無試薬回転電極式
空気槽 型式 圧力 容量	圧力密閉槽 最大0.80MPa 3000×1槽	浄水池 容量 池数	609 m <sup>3</sup> (14.5×6.0×3.5m) 304.5 m <sup>3</sup> × 2池
次亜塩素素注入設備 次亜貯蔵槽 型式 容量	角型槽 (PVC) 1000×2槽	送水ポンプ 型式 口径 揚程 送水量 電動機出力 台数	東寺尾送水 高揚程多段ポンプ φ150mm 113m 5,760 m <sup>3</sup> /日 110kW 2台
後次亜注入ポンプ 型式 注入量 台数	液中ピストンポンプ 最大6 m <sup>3</sup> /分 2台	非常用自家発電設備 原動機 型式 出力 種別 燃料 台数 発電機 型式 容量 電圧 周波数 回転数	水冷式4サイクル 544kW ディーゼルエンジン A重油 (LSA) 1台 横軸回転界磁形同期発電機 350kVA 6,600V 60Hz 1,800min <sup>-1</sup>
逆洗次亜注入ポンプ 型式 注入量 台数	液中ピストンポンプ 最大12m <sup>3</sup> /分 2台	配水池 容量 池数	140 m <sup>3</sup> 70 m <sup>3</sup> × 2池
所管No, (3)-13	西条減圧槽	RC構造 容量 池数 流入弁	6 m <sup>3</sup> 有効容量 6.4 m <sup>3</sup> × 1池 バタフライ式フロート弁 75 mm × 1基
所管No, (3)-14	寺尾浄水場	所管No, (3)-17	新東寺尾配水池
井戸 寺尾第一水源 井型 深度 基数 寺尾第二水源 井型 深度 基数	(旧寺尾第三水源) R C φ 4,000mm 10m 1基 R C φ 3,000mm 10m 1基	配水池 容量 池数 電磁流量計 緊急遮断弁	円筒形PC造 3000 m <sup>3</sup> 1,505 m <sup>3</sup> (6.0×28.0×4.48m) 752.6 m <sup>3</sup> × 2池 口径 400mm 1台 最大流量 500 m <sup>3</sup> /時間 蝶形弁 φ 400mm × 1台 動作因子 地震、過流量
取水ポンプ 寺尾第一水源 型式 口径 揚程 揚水量 電動機出力 台数	水中モーターポンプ ( ) 100mm 20m 2,700 m <sup>3</sup> /日 11kW 2台	所管No, (3)-18	大日池ポンプ場
		ポンプ槽 容量 池数 送水ポンプ 型式 口径 揚水量	140 m <sup>3</sup> 140 m <sup>3</sup> × 1池 (7.5×7.5×2.5m) 水中モーターポンプ 100 2,400 m <sup>3</sup> /日

3-2 対象施設の諸元 (9)

所管No, (3)-18	大日池ポンプ場		容量 297.0 m <sup>3</sup> 処理能力 2,000 m <sup>3</sup> /日 池数 148.5 m <sup>3</sup> × 2池
送水ポンプ			(3.0 × 16.5 × 3.0 m)
揚程	74m		
電動機出力	30kW		
台数	2台	沈殿池内装	
電磁流量計	口径 200mm	1台	急速攪拌機 1台 電動機出力 0.75kW
所管No, (3)-19	大日池配水池		緩速攪拌機 2台 電動機出力 0.75kW
配水池			
容量	504 m <sup>3</sup>	急速ろ過池	
池数	(7.0 × 7.0 × 5.2 m) 252 m <sup>3</sup> × 2池	型式	重力式急速ろ過池
所管No, (3)-20	豊栄予備水源		1池当面積 5.0 m <sup>2</sup> 池数 3池
集水井	コルゲートパイプ 直径0.60m 高さ2.00m	1槽	総ろ過面積 15.0 m <sup>2</sup> 1日当ろ過量 2,250 m <sup>3</sup>
有孔パイプ	ヒューム管 φ200mm	30m	集水装置 有孔ブロック型 操作方法 全自動式 (オートフィルター) 洗浄方式 表洗逆洗併用 (逆洗補給水方式)
所管No, (3)-21	豊栄水源		
集水井	コンクリートブロック造 (0.25 × 0.5 × 2.3 m) 有効1.0m	1槽	薬品注入設備 バック注入設備 型式 液中ピストンポンプ
有孔パイプ	ヒューム管 φ200mm	30m	注入量 0.24 m <sup>3</sup> /分 ~ 48 m <sup>3</sup> /分 台数 2台 (内1台予備)
集合井	RC構造 (内寸) (0.9 × 0.9 × 2.0 m) 有効1.0m	1槽	貯留槽 PVC製1,000ℓ 2槽
第1集合井	RC構造 (内寸) (0.9 × 0.9 × 1.4 m) 有効1.0m	1槽	次亜塩素素注入設備 型式 液中ピストンポンプ
第2集合井	RC構造 (内寸) (0.9 × 0.9 × 1.4 m) 有効1.0m	1槽	注入量 (前次亜) 0.04 m <sup>3</sup> /分 ~ 7.8 m <sup>3</sup> /分 (中次亜) 0.12 m <sup>3</sup> /分 ~ 24 m <sup>3</sup> /分 台数 (前次亜) 2台 (内1台予備) (中次亜) 2台 (内1台予備)
第3集合井	RC構造 (内寸) (0.9 m × 0.9 m × 1.4 m) 有効1.0m	1槽	貯留槽 PVC製800ℓ 2槽
導水管			浄水池 容量 211 m <sup>3</sup> 池数 105.6 m <sup>3</sup> × 2池
鋳鉄管	φ75mm	327m	(6.5 × 6.5 × 2.5 m)
〃	φ100mm	363m	
ビニル管	φ75mm	857m	
配水用ポリエチレン管	φ75mm	58m	
所管No, (3)-22・23	豊栄浄水場・豊栄浄水池		排水池 容量 50.6 m <sup>3</sup> 池数 1池
着水井			
容量	17.7 m <sup>3</sup>	所管No, (3)-24	豊栄配水池
池数	1池	配水池	
薬品沈殿池			容量 306 m <sup>3</sup> 池数 153 m <sup>3</sup> × 2池
型式	横流沈殿式		(8.5 × 6.0 × 3.0 m)

3-2 対象施設の諸元 (10)

所管No, (3)-25	豊栄減圧槽	所管No, (3)-34	滝本配水池
RC構造		配水池	
容量	3m <sup>3</sup>	容量	10m <sup>3</sup>
池数	有効容量 3.0m <sup>3</sup> ×1池 = 3m <sup>3</sup>	池数	(2.5×4.0×1.0m) 10m <sup>3</sup> ×1池
流入弁	ピストン式フロート弁 150mm×1基	所管No, (3)-35	岩沢配水池
所管No, (3)-26	平林配水池	配水池	
配水池		容量	65m <sup>3</sup>
容量	179m <sup>3</sup>	池数	(5.0×5.0×2.6m) 65m <sup>3</sup> ×1池
池数	(7.0×4.0×3.2m) 89.6m <sup>3</sup> ×2池	所管No, (3)-36	岩沢第一減圧槽
所管No, (3)-27	欠配水池	RC構造	
配水池		容量	6m <sup>3</sup>
容量	150m <sup>3</sup>	池数	有効容量 6.4m <sup>3</sup> ×1池
池数	(5.0×6.0×2.5m) 75m <sup>3</sup> ×2池	流入弁	ピストン式フロート弁 75mm×1基
所管No, (3)-29	前山配水池	所管No, (3)-37	岩沢第二減圧槽
1号配水池		RC構造	
容量	122m <sup>3</sup>	容量	5m <sup>3</sup>
池数	(7.0×7.0×2.5m) 122m <sup>3</sup> ×1池	池数	有効容量 5.7m <sup>3</sup> ×1池
2号配水池		流入弁	ピストン式フロート弁 75mm×1基
容量	70m <sup>3</sup>	所管No, (4)-1	綿内配水池
池数	(5.3×5.3×2.5m) 70m <sup>3</sup> ×1池	着水井	
所管No, (3)-30	前山ポンプ場	容量	RC構造 (内寸) 幅 1.75m×延長 1.6m×高さ 1.5m
送水ポンプ		池数	1池
型式	多段タービン	流入弁	ピストン式フロート弁 150mm×1基
口径	50	旧配水池	
揚水量	300m <sup>3</sup> /日	容量	368m <sup>3</sup>
揚程	77m	池数	(6.5×10.5×2.7m) 184m <sup>3</sup> ×2池
電動機出力	7.5kW	新配水池	
台数	2台	容量	892m <sup>3</sup>
送水管	铸铁管 φ75mm 766m	池数	(7.0×23.6×2.7m) 446m <sup>3</sup> ×2池
所管No, (3)-31	瀬関ポンプ場	送水ポンプ	
送水ポンプ		型式	山新田第2配水池送水 横軸片吸込多段ポンプ
型式	多段タービン	口径	50
口径	40	揚水量	273m <sup>3</sup> /日
揚水量	172m <sup>3</sup> /日	揚程	240m
揚程	135m	電動機出力	22kW
電動機出力	7.5kW	台数	2台
台数	2台	送水管	SP φ80mm 1,134m DCIP φ75mm 586m
所管No, (3)-32	菅間ポンプ場	送水ポンプ	
ポンプ槽		型式	蓮台寺配水池送水 水中モーターポンプ
容量	6m <sup>3</sup>	口径	40
池数	6m <sup>3</sup> ×1池	揚水量	144m <sup>3</sup> /日
送水ポンプ		揚程	100m
型式	多段タービン	電動機出力	5.5kW
口径	40	台数	2台
揚水量	172m <sup>3</sup> /日	送水管	SGP φ50mm 329.5m P.P φ50mm 128m
揚程	86m	電磁流量計	口径 50mm 1台
電動機出力	5.5kW	蓮台寺配水池送水	最大流量 20m <sup>3</sup> /時間
台数	2台	電磁流量計	口径 150mm 1台
所管No, (3)-33	菅間減圧槽	綿内配水池配水	最大流量 300m <sup>3</sup> /時間
RC構造			
容量	5m <sup>3</sup>		
池数	有効容量 5.7m <sup>3</sup> ×1池		
流入弁	ピストン式フロート弁 75mm×1基		



3-2 対象施設の諸元 (11)

所管No, (4)-2	蓮台寺配水池	型式	M F F - 200型
配水池 容量 池数	4m <sup>3</sup> (1.9×1.5×1.5m) 4.2m <sup>3</sup> ×1池	口径	外部開度調整機構付 150mm
所管No, (4)-3	山新田第1配水池	所管No, (4)-7	矢原配水池
配水池 容量 池数	89m <sup>3</sup> (5.0×6.6×2.7m) 89m <sup>3</sup> ×1池	旧配水池 容量 池数	800m <sup>3</sup> (14×6.5×4.4m) 400m <sup>3</sup> ×2池
所管No, (4)-4	山新田第2配水池	新配水池 容量 池数	400m <sup>3</sup> (14×6.5×4.4m) 400m <sup>3</sup> ×1池
旧配水池 容量 池数	72m <sup>3</sup> (4.0×3.0×3.0m) 36m <sup>3</sup> ×2池	送水ポンプ 型式	引沢配水池送水 多段ポンプ
新配水池 容量 池数	75m <sup>3</sup> (5.0×5.0×3.0m) 75m <sup>3</sup> ×1池	口径	100mm
送水ポンプ 型式	山新田第1配水池送水 水中モーターポンプ	揚水量	1,684m <sup>3</sup> /日
口径	40	揚程	115m
揚水量	273m <sup>3</sup> /日	電動機出力	37kW
揚程	100m	台数	2台
電動機出力	5.5kW	送水管	SPφ150mm 610m
台数	2台	次亜塩素素注入設備	
送水管	CIPφ75mm 568m	型式	次亜液中ピストンポンプ
電子式流量計	口径100mm 1台 最大流量100m <sup>3</sup> /時間	注入量	22.5ml/min (最大)
所管No, (4)-5	山新田減圧槽	台数	4台
RC構造		貯水槽	PVC製 8000×2槽
容量	2m <sup>3</sup>	超音波流量計	口径100mm 1台
池数	有効容量 2.4m <sup>3</sup> ×1池	1系 川田系	最大流量100m <sup>3</sup> /時間
流入弁	ボールタップ式フロート弁 20mm×1基	電磁流量計 挿入式	口径100mm 1台
緊急遮断弁		2系 上和田系	最大流量100m <sup>3</sup> /時間
所管No, (4)-6	塚本水源	蝶形弁	φ200mm×2台
深井戸		動作因子	地震
井戸径	400mm	所管No, (4)-8	引沢配水池
深度	110m	旧配水池 容量 池数	98m <sup>3</sup> (5.8×5.8×2.92m) 98m <sup>3</sup> ×1池
基数	1基	新配水池 容量 池数	87m <sup>3</sup> (4.7×4.7×3.95m) 87m <sup>3</sup> ×1池
取水ポンプ 型式	水中モーターポンプ	送水ポンプ 型式	保科配水池送水 片吸込渦巻ポンプ
口径	100mm	口径	50×40mm
揚程	80m	揚水量	270m <sup>3</sup> /日
揚水量	1,670m <sup>3</sup> /日	揚程	14.5m
電動機出力	26kW	電動機出力	1.5kW
台数	1台	台数	2台
送水ポンプ 型式	多段渦巻ポンプ	電磁流量計	口径50mm 1台
口径	125mm	保科配水池送水	最大流量30m <sup>3</sup> /時間
揚程	55m	送水ポンプ 型式	保科第2配水池送水 多段渦巻ポンプ
揚水量	2,534m <sup>3</sup> /日	口径	40mm
電動機出力	30kW	揚水量	220m <sup>3</sup> /日
台数	2台	揚程	105m
ポンプ室	溶接構造型 20m <sup>2</sup>	電動機出力	7.5kW
ポンプ槽 構造	溶接構造型	台数	2台
容量	5.0×5.0×4.0m 87.5m <sup>3</sup>	電磁流量計	口径50mm 1台
池数	87.5m <sup>3</sup> ×1池	保科第2配水池送水	最大流量20m <sup>3</sup> /時間
取水ポンプピット	5.0m <sup>2</sup>	所管No, (4)-9	保科配水池
水位調整弁		配水池 容量 池数	200m <sup>3</sup> (5.0×8.0×2.5m) 100m <sup>3</sup> ×2池

3-2 対象施設の諸元 (12)

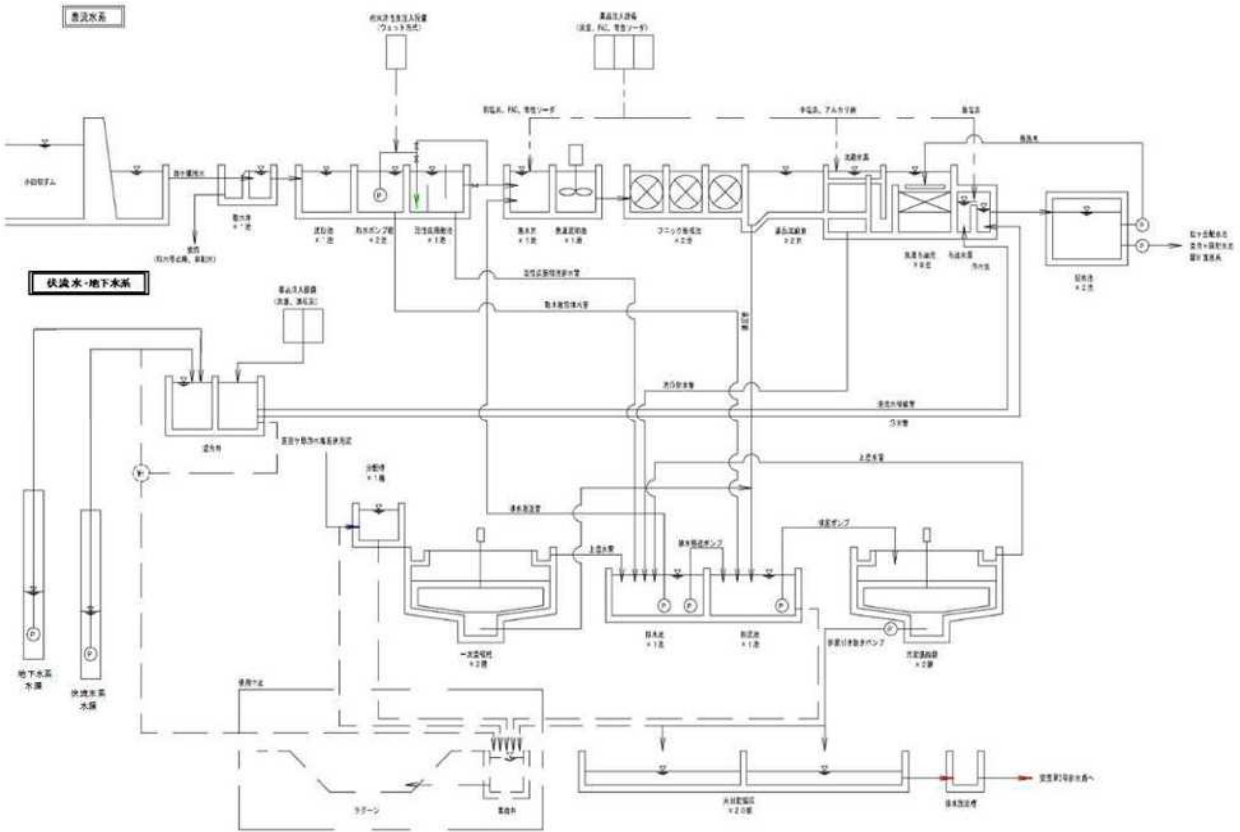
所管No, (4)-9	保科配水池	逆洗ポンプ 型式 口径 吐出量 揚程 出力 台数	多段渦巻ポンプ  40×32mm 0.22 m <sup>3</sup> /分 28m 2.2kW 2台
送水ポンプ 型式 口径 揚水量 揚程 電動機出力 台数	水中モーターポンプ  32mm 108 m <sup>3</sup> /日 124m 575kW 2台	逆洗水槽 型式 容量	円筒密閉型 (PE)  有効0.8 m <sup>3</sup> ×1槽
送水管 送水管	SP φ 80mm CIP φ 75mm	578m 509m	
電磁流量計	口径 150mm 最大流量 100 m <sup>3</sup> /時間	1台	
所管No, (4)-10	赤野田配水池	空気圧縮機 型式 吐出量 圧力 出力 台数	無給油圧力開閉器式  49L/分 最大0.80MPa 0.54kW 2台
配水池 容量 池数	72 m <sup>3</sup> (3.0×4.0×3.0m) 36 m <sup>3</sup> ×1池	空気槽 型式 容量	圧力密閉槽  430 L×1槽
所管No, (4)-11	赤野田減圧槽	次亜塩素素注入設備 次亜貯蔵槽 型式 容量	角型槽 (PVC)  100 L×2槽
RC構造 容量 池数 流入弁	2 m <sup>3</sup> 有効容量 2.1 m <sup>3</sup> ×1池 ピストン式フロート弁 100 mm×1基	後次亜注入ポンプ 型式 吐出量 台数	液中ピストンポンプ  最大12 m L/分 2台
所管No, (4)-12	保科第2配水池	逆洗次亜注入ポンプ 型式 吐出量 台数	液中ピストンポンプ  最大25 m L/分 2台
配水池 容量 池数	90 m <sup>3</sup> (4.25×4.25×2.5m) 45 m <sup>3</sup> ×2池	旧配水池 容量 池数 新配水池 容量 池数	138 m <sup>3</sup> (6.3×6.3×3.5m) 138 m <sup>3</sup> ×1池 122 m <sup>3</sup> (6.4×6.4×3.0m) 122 m <sup>3</sup> ×1池
所管No, (4)-13	笹平水源	電磁流量計	口径 100mm 最大流量 50 m <sup>3</sup> /時間 1台
取水堤	RC構造 2.6×6.5	所管No, (4)-15	山内減圧槽
集水井 (内寸)	RC構造 (1.0×2.0×2.0m) 有効1.0m	RC構造 容量 池数 流入弁	2 m <sup>3</sup> 有効容量 2.1 m <sup>3</sup> ×1池 ピストン式フロート弁 100 mm×1基
笹平取水施設 着水井 (内寸)	RC構造 (1.0×1.0×1.8m) 有効0.5m	所管No, (4)-16	外山配水池
堰式流量計	1台	配水池 容量 池数	50 m <sup>3</sup> (4.6×4.4×2.5) 50 m <sup>3</sup> ×1池
所管No, (4)-14	山内浄水場	所管No, (4)-17	尻欠配水池
膜ろ過設備 自動ストレーナ 型式 スクリーン 台数	自動掻き取り式  200 μ m 1台	配水池 容量 池数	98 m <sup>3</sup> (4.0×4.0×3.1m) 49 m <sup>3</sup> ×2池
原水槽 型式 容量	角型 (SUS304)  有効2.8 m <sup>3</sup> ×1槽	所管No, (4)-18	高岡水源
原水ポンプ 型式 口径 吐出量 揚程 出力 台数	多段渦巻ポンプ  40mm 0.28 m <sup>3</sup> /分 28m 2.2kW 2台 (1台/系列)	取水埋渠 集水井 (内寸)	有効HP管 φ 100 m m RC構造 1槽 (1.2×1.2×1.3m) 有効0.80m
膜ろ過装置 膜モジュール 膜材質 膜面積 数量	外圧式中空糸限外ろ過膜 (UF膜) ポリフッ化ビニリデン (PVDF) 75 m <sup>2</sup> /モジュール 4本/系列		

3-2 対象施設の緒元 (13)

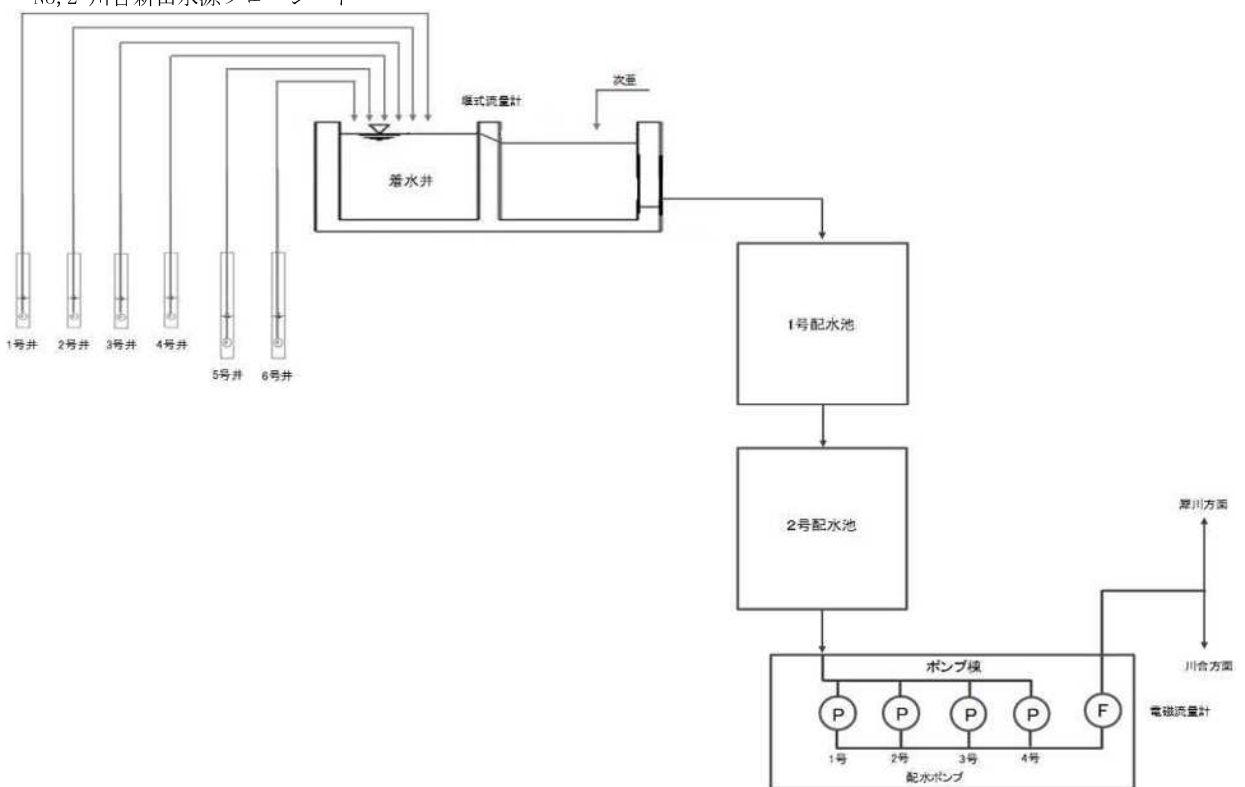
所管No, (4)-18	高岡水源	所管No, (4)-20	持者水源
第1接合井	RC構造 0.07m <sup>3</sup> ×1槽	集水埋渠	有孔HP φ200×4m 1基
第2接合井	RC構造 0.07m <sup>3</sup> ×1槽	逆洗水槽	PVC製 500ℓ 1槽
導水管 ポリエチレン管	φ50mm 887m	導水管 铸铁管 鋼管 配水用ポリエチレン管	φ100mm φ100mm φ100mm 1,063m 272m 165m
所管No, (4)-19	高岡浄水場	所管No, (4)-21	持者浄水場
集水埋渠	有孔HP φ100 mm30m	集水井	HP φ1,000mm×2.4m 有孔HP φ200×4m
集水井	1.0m <sup>3</sup> ×1池	集水埋渠	
導水管 ポリエチレン管	φ75 mm 24m	導水管 ポリプロピレン管	φ50mm 60m
導水管 ポリエチレン管	φ50 mm 880m	着水井	1.2m <sup>3</sup> ×1池
接合井	0.07m <sup>3</sup> ×2池	緩速ろ過池	1.6m <sup>3</sup> ×1池
高岡配水池 容量	62m <sup>3</sup>	浄水渠	1.2m <sup>3</sup> ×1池
池数	62m <sup>3</sup> ×1池	配水池	1.0m <sup>3</sup> ×2池
マイクロフィルタ 台数	HDF501-1H 1基	次亜塩素素注入設備 型式	液中ピストンポンプ
原水量	最大 2.7m <sup>3</sup> /時間	注入量	0.017mℓ~3.5mℓ/分
フィルタ開口	20μm自動洗浄	台数	1台
電動機出力	3相200V60Hz 0.2kW+0.55kW	貯留槽	PVC製 110ℓ 1槽
着水井(原水槽)	1.4m <sup>3</sup> ×1槽		
原水ポンプ 型式	水中モーターポンプ		
口径	32mm		
吐出量	86m <sup>3</sup> /日		
電動機出力	2.2kW		
台数	2台		
膜ろ過装置 膜モジュール	内圧非対称中空糸限外ろ過膜 (UF膜)		
膜材質	酢酸セルロース (CA)		
膜面積	16m <sup>2</sup>		
数量	1本/系列		
逆洗ポンプ 型式	片吸込渦巻ポンプ		
口径	32mm		
吐出量	0.09m <sup>3</sup> /分		
電動機出力	0.75m <sup>3</sup> /分		
台数	2台		
逆洗水槽	PVC製 500ℓ 1槽		
次亜塩素素注入設備 型式	液中ピストンポンプ		
注入量	0.08mℓ~7.8mℓ/分		
台数	2台		
貯留槽	PVC製 50ℓ 1槽		
型式	液中ピストンポンプ		
注入量	0.08mℓ~7.8mℓ/分		

4 対象施設処理フロー

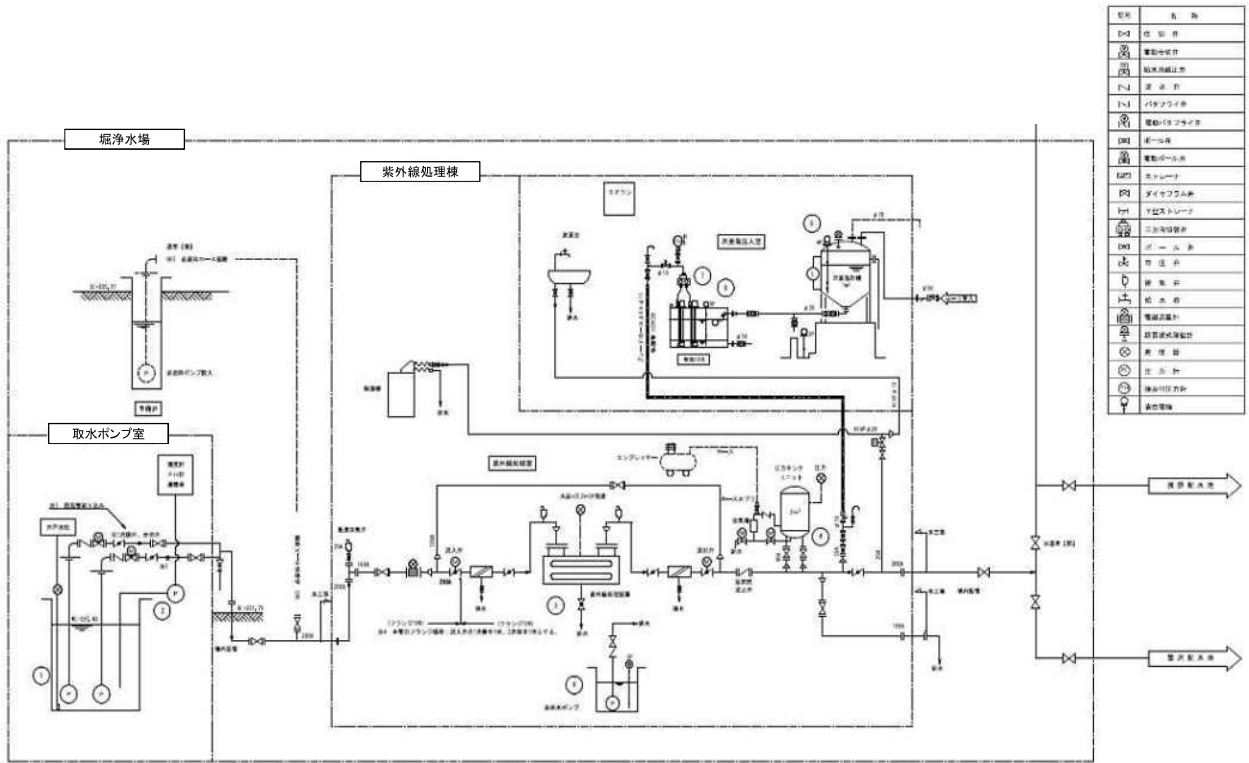
No.1 犀川浄水場フローシート



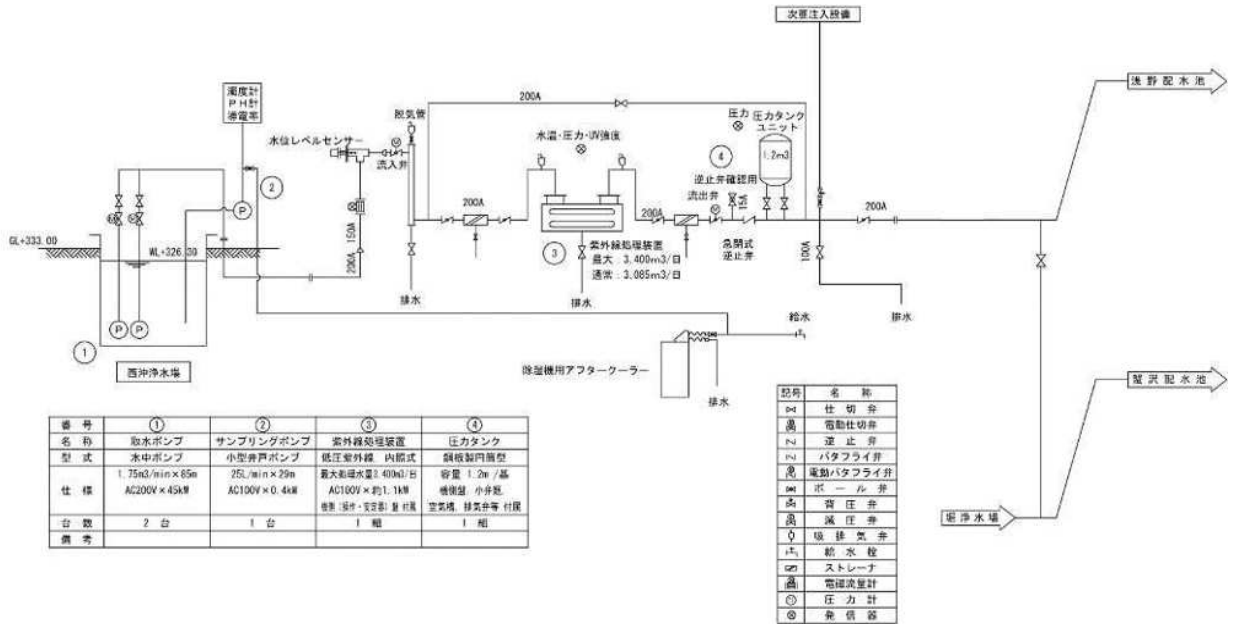
No.2 川合新田水源フローシート



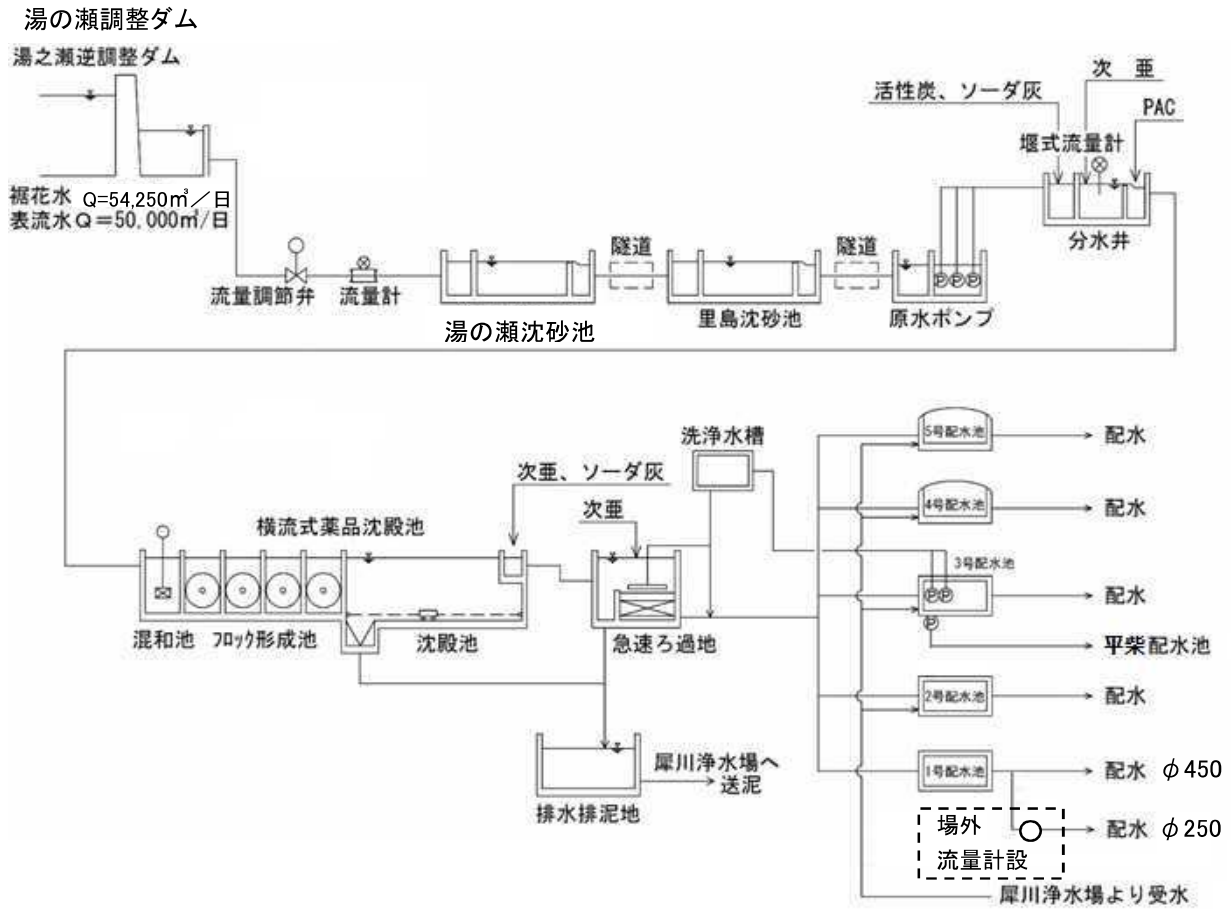
No. 4 堀浄水場フローシート



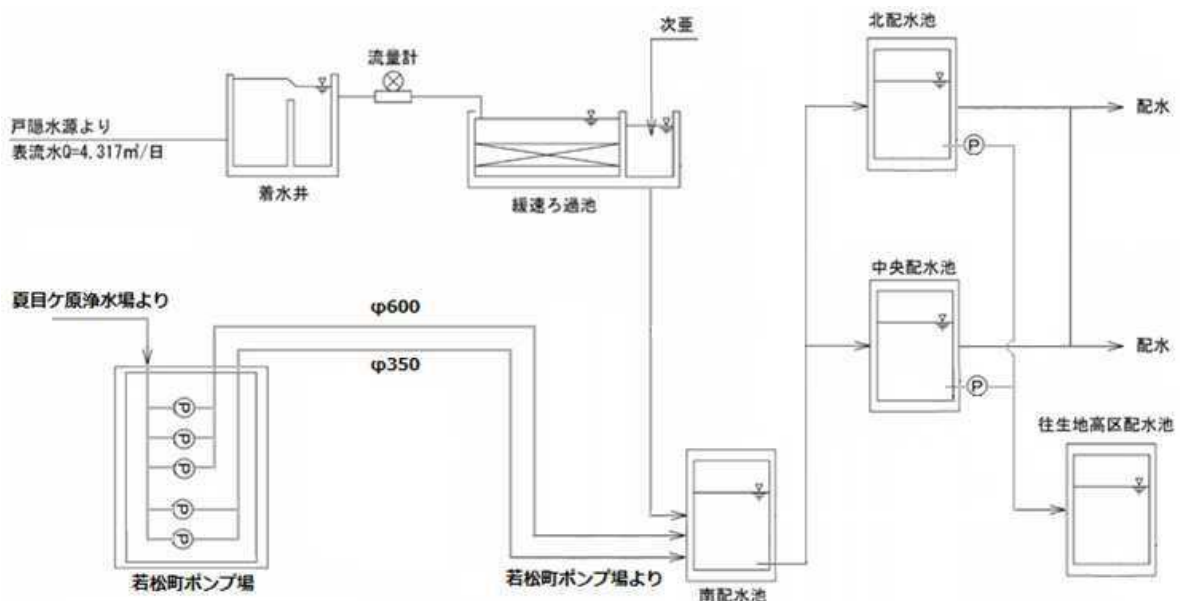
No. 5 西沖浄水場フローシート



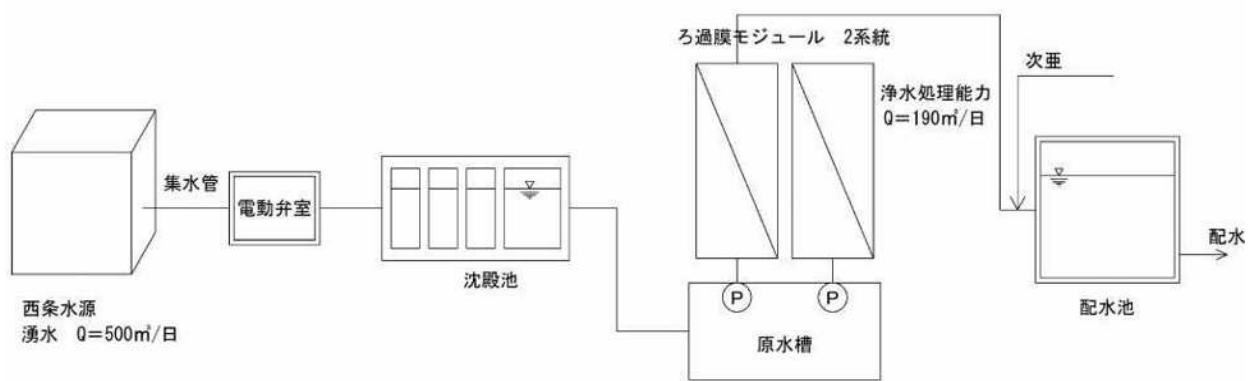
No, 8 夏目ヶ原浄水場フローシート



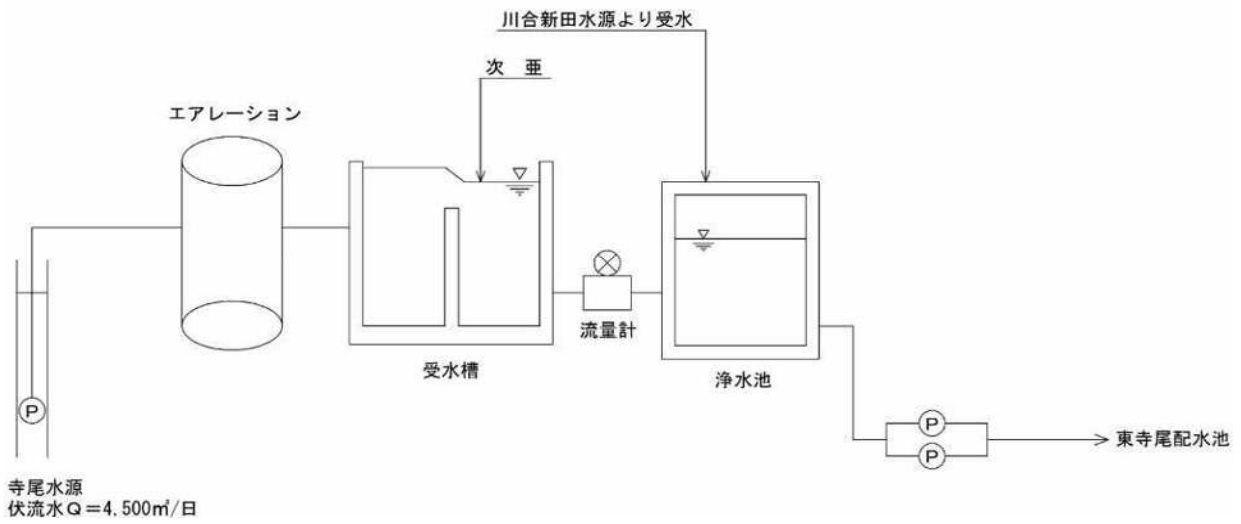
No, 12 往生地浄水場フローシート



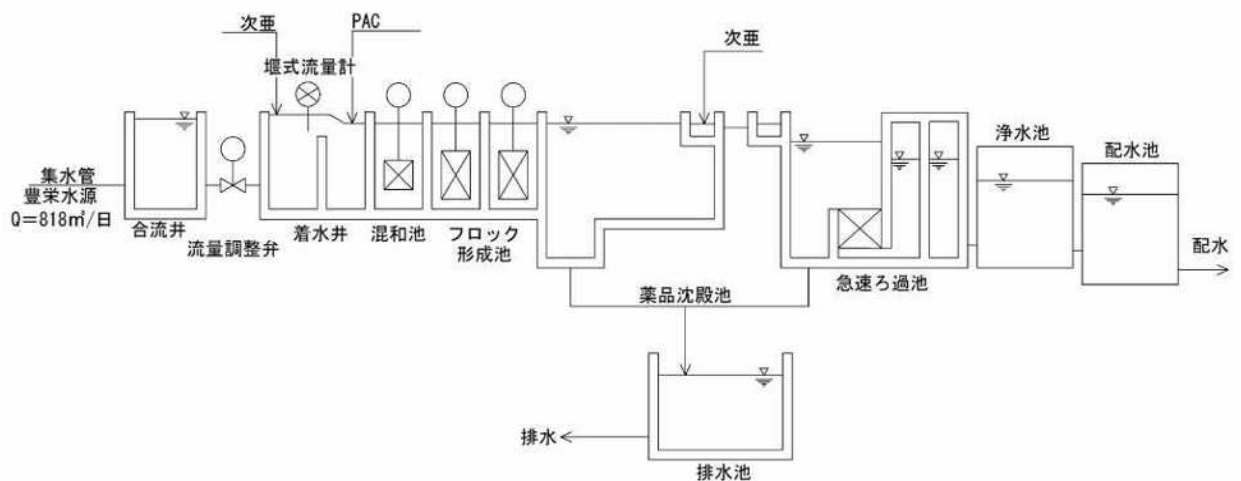
No, 26 西条浄水場フローシート



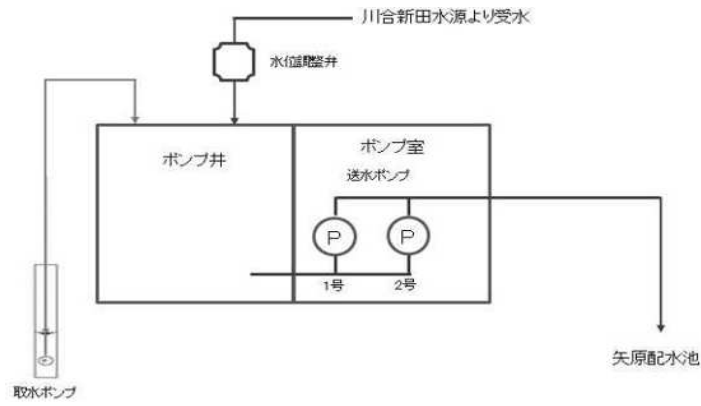
No, 29 寺尾浄水場フローシート



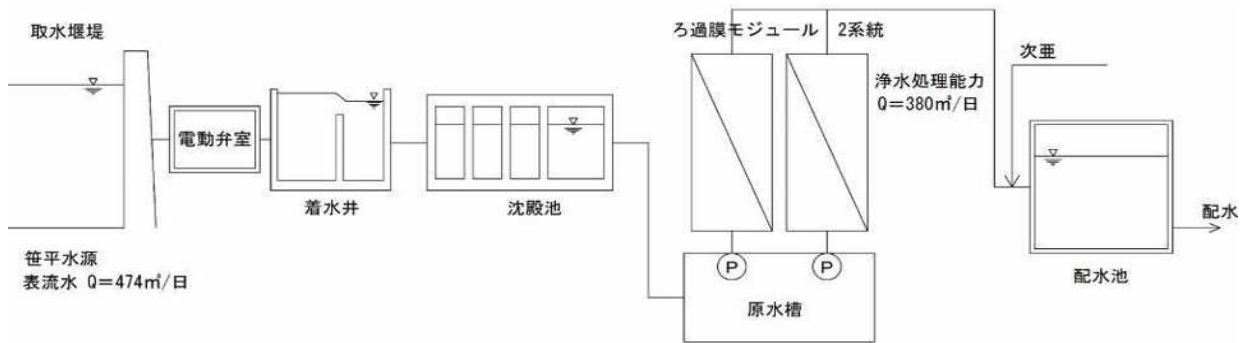
No, 37 豊栄浄水場フローシート



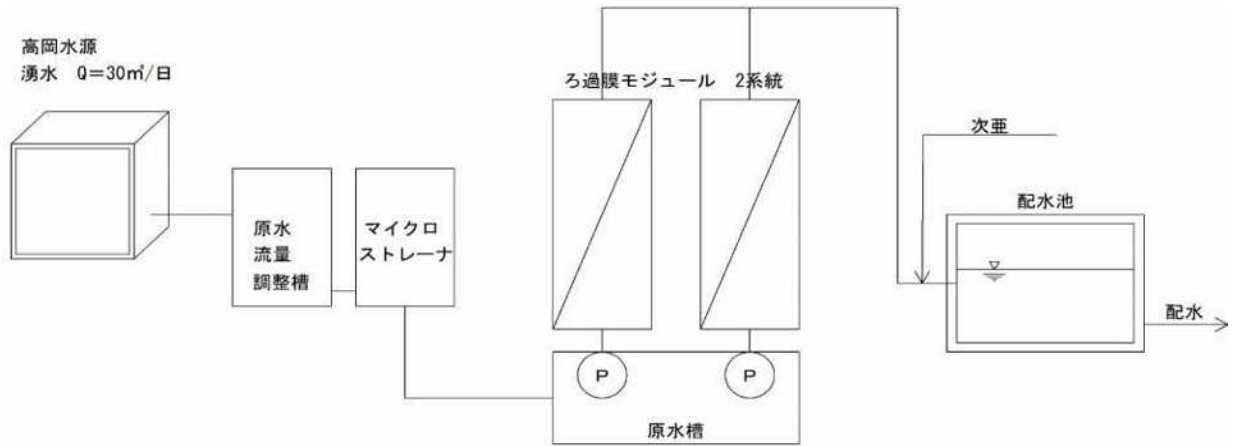
No, 58 塚本水源フローシート



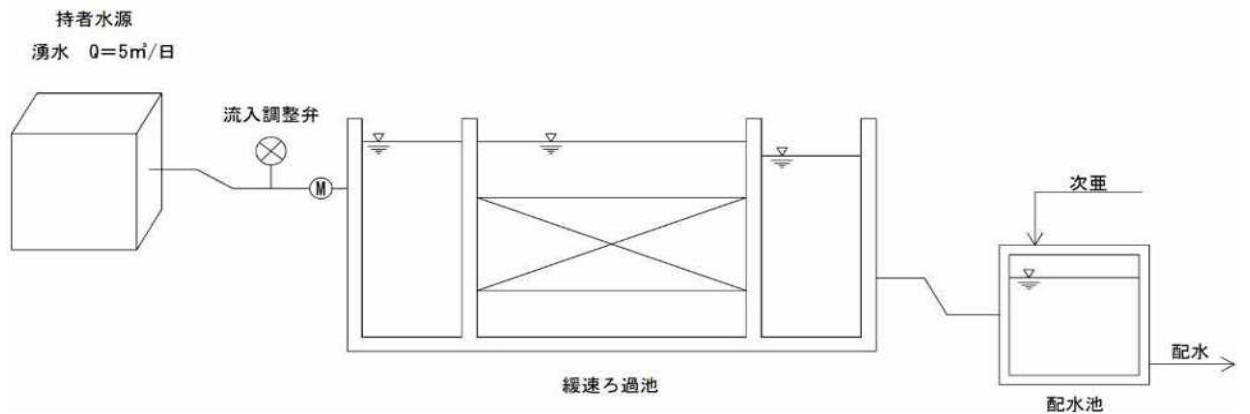
No, 66 山内浄水場フローシート



No, 70 高岡浄水場フローシート



No, 73 持者浄水場フローシート





5 年度別取水計画  
旧上水道地区

(単位：m<sup>3</sup>/日)

年度	水源名																		
	1日最大 給水量	1日最大 取水量	戸隠	飯綱	犀川(夕)	犀川(伏)	犀川(井)	裾花	川合新田	寺尾	豊栄	西条	塚本	持者	笹平	高岡	堀	堀第二	西沖
R6	99,771	110,800	3,800		17,600	13,700	3,900	41,200	20,600	4,100	700	200	1,400	5	370	25	1,600		1,600
R7	98,746	109,900	3,800		26,500	32,300	17,600	44,100	20,600	4,100	700	200	1,400	5	370	25	1,600		1,600
R8	97,671	108,400	3,800		17,500	13,600	3,900	40,700	20,400	4,100	700	200	1,400	5	370	25	1,600		1,600
R9	96,645	107,400	3,700		26,200	32,000	17,500	43,600	20,400	4,100	700	200	1,400	5	370	25	1,600		1,600
R10	95,586	106,200	3,700		17,300	13,400	3,800	40,300	20,100	4,000	700	200	1,300	5	370	25	1,600		1,600
R11	94,577	105,100	3,700		25,900	31,600	17,300	43,200	20,100	4,000	700	200	1,300	5	370	25	1,600		1,600
R12	93,576	104,000	3,700		17,100	13,300	3,800	39,900	19,900	4,000	700	200	1,300	5	370	25	1,550		1,550
目標	93,576	104,000	3,600		25,600	31,400	17,100	42,700	19,900	4,000	700	200	1,300	5	370	25	1,550		1,550
認可	101,800	113,100	3,900		16,900	13,100	3,800	39,400	19,700	3,900	700	200	1,300	5	370	25	1,550		1,550
			3,600		25,300	31,000	16,900	42,200	19,700	3,900	700	200	1,300	5	370	25	1,550		1,550
			3,600		16,700	13,000	3,700	39,000	19,500	3,900	700	200	1,300	5	370	25	1,550		1,550
			3,600		25,100	30,600	16,700	41,800	19,500	3,900	700	200	1,300	5	370	25	1,550		1,550
			3,600		16,500	12,900	3,700	38,600	19,300	3,900	600	200	1,300	5	370	25	1,500		1,500
			3,600		24,800	30,400	16,500	41,400	19,300	3,900	600	200	1,300	5	370	25	1,500		1,500
			3,600		24,800	30,400	16,500	41,400	19,300	3,900	600	200	1,300	5	370	25	1,500		1,500
			3,900		18,000	14,000	4,000	42,000	21,000	4,200	700	200	1,400	5	370	25	1,650		1,650
			3,900		27,000	33,000	18,000	45,000	21,000	4,200	700	200	1,400	5	370	25	1,650		1,650
			3,900		27,000	33,000	18,000	45,000	21,000	4,200	700	200	1,400	5	370	25	1,650		1,650

注) ・上段：通常時の取水量、中段：犀川水源(ダム水)取水停止時の取水量、下段：裾花水源(ダム水)取水停止時の取水量

6 対象施設履行一覧

(1) 犀川浄水場所管施設

No.	所管No.	対象施設	定期巡視業務																						
			運転監視業務						週1回					月1回				適時							
			取水	送配水	水質	電気	異常	巡視点検	機器点検	運転状況確認	浄水残量測定	次亜注入率設定	次亜残量確認	自家薬試運転	受電設備点検	井戸水位測定	配水池水位計調整	年2回	年1回	薬品の発注・受入立会		適時			
																		PAC	次亜	苛性	次亜補充	取水ゲート清掃	脱泡槽清掃		
1	(1) - 1	犀川浄水場	○	○	○	○	○	○	○	○	○	○	○	○	○	○	○	○							
2	(1) - 2	川合新田水源	○	○	○	○	○	○	○	○	○	○	○	○	○	○	○	○							
3	(1) - 3	松ヶ丘配水池	○	○	○	○	○	○	○	○	○	○	○	○	○	○	○	○							
4	(1) - 4	堀浄水場	○	○	○	○	○	○	○	○	○	○	○	○	○	○	○	○							○
5	(1) - 5	西沖浄水場	○	○	○	○	○	○	○	○	○	○	○	○	○	○	○	○							○
6	(1) - 6	蟹沢配水池	○	○	○	○	○	○	○	○	○	○	○	○	○	○	○	○							○
7	(1) - 7	浅野配水池	○	○	○	○	○	○	○	○	○	○	○	○	○	○	○	○							

(2) 夏目ヶ原浄水場所管施設

No.	所管No.	対象施設	定期巡視業務																							
			運転監視業務						週1回					月1回				適時								
			取水	送配水	水質	電気	異常	巡視点検	機器点検	運転状況確認	浄水残量測定	次亜注入率設定	次亜残量確認	自家薬試運転	受電設備点検	井戸水位測定	配水池水位計調整	年2回	年1回	薬品の発注・受入立会		適時				
																			PAC	次亜	苛性	次亜補充	取水ゲート清掃	脱泡槽清掃		
8	(2) - 1	夏目ヶ原浄水場	○	○	○	○	○	○	○	○	○	○	○	○	○	○	○	○								
9	(2) - 2	湯の瀬取水施設	○	○	○	○	○	○	○	○	○	○	○	○	○	○	○	○								○
10	(2) - 3	湯の瀬沈砂池	○	○	○	○	○	○	○	○	○	○	○	○	○	○	○	○								○
11	(2) - 4	里島沈砂池	○	○	○	○	○	○	○	○	○	○	○	○	○	○	○	○								○
12	(2) - 5	往生地浄水場	○	○	○	○	○	○	○	○	○	○	○	○	○	○	○	○								
(12)	(2) - 6	往生地高区配水池	○	○	○	○	○	○	○	○	○	○	○	○	○	○	○	○								
13	(2) - 7	蚊里田配水池	○	○	○	○	○	○	○	○	○	○	○	○	○	○	○	○								○
14	(2) - 8	若松町ポンプ場	○	○	○	○	○	○	○	○	○	○	○	○	○	○	○	○								○
15	(2) - 9	上野配水池	○	○	○	○	○	○	○	○	○	○	○	○	○	○	○	○								○

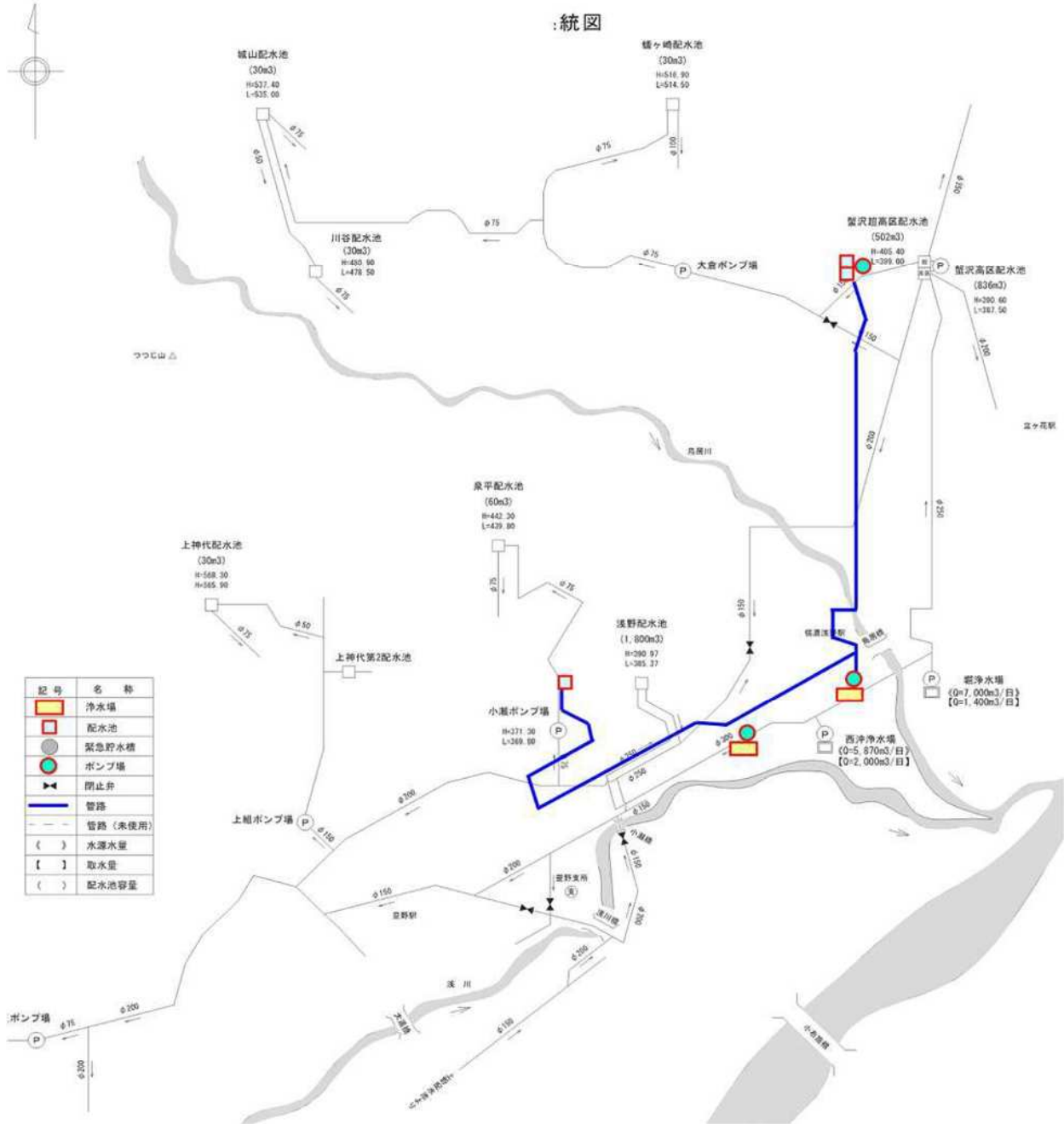






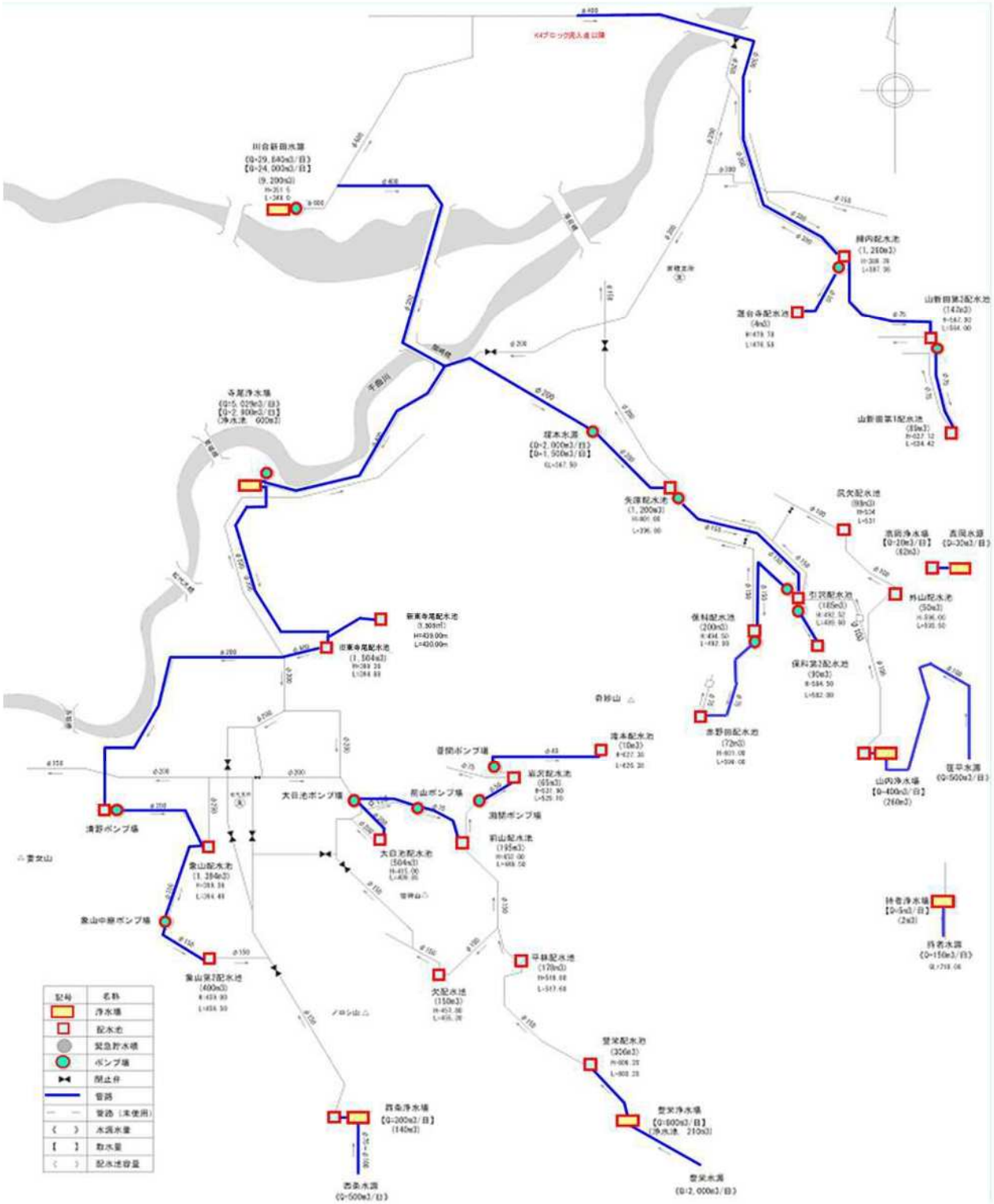
7 対象施設送水系統図

7-2 豊野地区送水系統図




7 対象施設送水系統図

7-3 南部所管施設送水系統図



8 立入禁止区域

犀川浄水場管理棟

 立入禁止箇所

