

個別業務(精密点検業務・付帶的業務)

【 卷 末 資 料 】

受変電設備精密点検 点検項目詳細
(1) 絶縁抵抗測定

施設	測定対象	備考	施設	測定対象	備考
犀川浄水場	引込SOG	～受電DS	HP-0	SOG	～ケーブル～DS(89R)
	受電DS	～受電VCB	HP-0	DS(89R)	～VCB(52R)
	受電VCB	～1系VCB・2系引込DS	HP-0, HP-31	VCB(52R)	～PVS～高圧母線
	1系引込VCB	～各VCB・VCS LBS1次	HP-6	DS(89F34)	～VCB(52F3, F4)
	VCS	～SC50kvar+SR6%	HP-1a	変圧器1φ30kVA	
	VCS	～SC75kvar+SR6%	HP-1b	変圧器1φ50kVA	
	VCB 52NF5 2次	～1系ポンプ設備受電VCB1次	HP-1a, H2	変圧器3φ200kVA(6600/210)	
	VCB 52NF4(1系400VTr)	～Tr3φ1500kVA	HP-2a	変圧器3φ200kVA(6600/210)	
	LBS 89NF3(1系200VTr)	～Tr3φ500kVA	HP-3b	変圧器3φ200kVA(6600/440)	
	LBS 89NF2(1系1φTr)	～Tr1φ300kVA	HP-3a(RT-E)	変圧器3φ300kVA(6600/3300)	
	2系引込DS	～2系引込VCB1次	HP-31, HP-7	高圧コンデンサ3φ106kvar	
	2系引込VCB	～各VCB・VCS・LBS1次	HP-7, HP-32	高圧コンデンサ3φ106kvar	
	LBS 89NF7(2系1φTr)	～Tr1φ300kVA	HP-9a, RT-E	DS(89T1)	～ケーブル～DS(89R)
	LBS 89NF8(2系200VTr)	～Tr3φ500kVA	HP-9b	DS(89R)	～VCB(52R)
	VCB 52NF9(2系400VTr)	～Tr3φ1500kVA	HP-10a	VCB(52R)	～母線～各VCB
	VCB 52NF10 2次	～2系送水ポンプ設備受電VCB1次	HP-10b	No.1高圧電動機85kW	3,300V系
	VCS 52NSC3	～SC50kvar+SR6%	HP-11a	No.2高圧電動機85kW	3,300V系
	VCS 52NSC4	～SC75kvar+SR6%	HP-11b	No.3高圧電動機85kW	3,300V系
	引込ケーブル シールドアース絶縁		at500V DC	測定数:	18
	その他全ての シールドアース絶縁		at500V DC	第1柱SOG	～DS
受電VCB(52R1)	～母線(VCS・LBS1次)	H2, H1	DS	～受電主VCB	
VCB(52SF、取水ポン プ変電所)	～	H1	主VCB	～母線～各LBS, PCS	
LBS 89T1	～Tr3φ20kVA	H3	変圧器1φ20kVA		
VCB(52MP1)2次	～一括 SC160kvar ～+SR6%高圧モーター含む	H4	変圧器3φ100kVA		
各ケーブル シールドアースの絶縁			進相用コンデンサ3φ30kvar		
受電VCB(52R2)	～母線(VCS・LBS1次)	H5, H11, H1	測定数:	6	
LBS 89T2	～Tr3φ20kVA	H6	第1柱SOG	～DS	
VCB(52MP2)2次	～一括 SC160kvar ～+SR6%高圧モーター含む	H7	DS	～受電主VCB	
VCB(52RG)2次	～母線(VCS・LBS1次)	H8, H11, H9, H	主VCB	～母線～各PCS, LBS	
LBS 89T3	～Tr3φ50kVA	H9	変圧器1φ3kVA		
VCB(52MP3)2次	～一括 SC160kvar ～+SR6%高圧モーター含む	H10	変圧器1φ10kVA		
各ケーブル シールドアースの絶縁			変圧器3φ50kVA		
測定数:		32	変圧器3φ150kVA		
SOG	～ケーブル～89R		進相用コンデンサ3φ5kvar		
89R	～52R		測定数:	8	
52R	～52T1, 52B1		第1柱SOG	～DS(89R)	
52T1	～ケーブル		DS(89R)	～主VCB(52R)	
52GB	～ケーブル～52G		主VCB(52R)	～DT-DS(83R)	
52T2	～ケーブル		DT-DS(83R)	～母線～分岐VCB	
変圧器3φ1000kVA			DT-DS(83R)	～発電機側VT	
変圧器3φ1000kVA			送水ポンプ用VCB(52T1)	～ケーブル～Tr3φ150kVA	
測定数:		8	送水ポンプ用VCB(52T2)	～ケーブル～Tr3φ100kVA	
SOG	～ケーブル～受電DS		送水ポンプ用VCB(52T3)	～ケーブル～Tr3φ300kVA	
受電DS	～受電VCB		変圧器3φ150kVA		
主VCB	～母線～LBS		変圧器3φ100kVA		
変圧器1φ50kVA, 3φ75kVA		絶縁油試験対象	変圧器3φ300kVA		
変圧器3φ200kVA		絶縁油試験対象	測定数:	11	
進相用コンデンサ3φ75kvar					
測定数:		6			
SOG	～ケーブル～受電室内DS				
受電室内DS	～受電主VCB				
主VCB	～変圧器				
変圧器3φ200kVA					
測定数:		4			

受変電設備精密点検 点検項目詳細
(2)接地抵抗測定

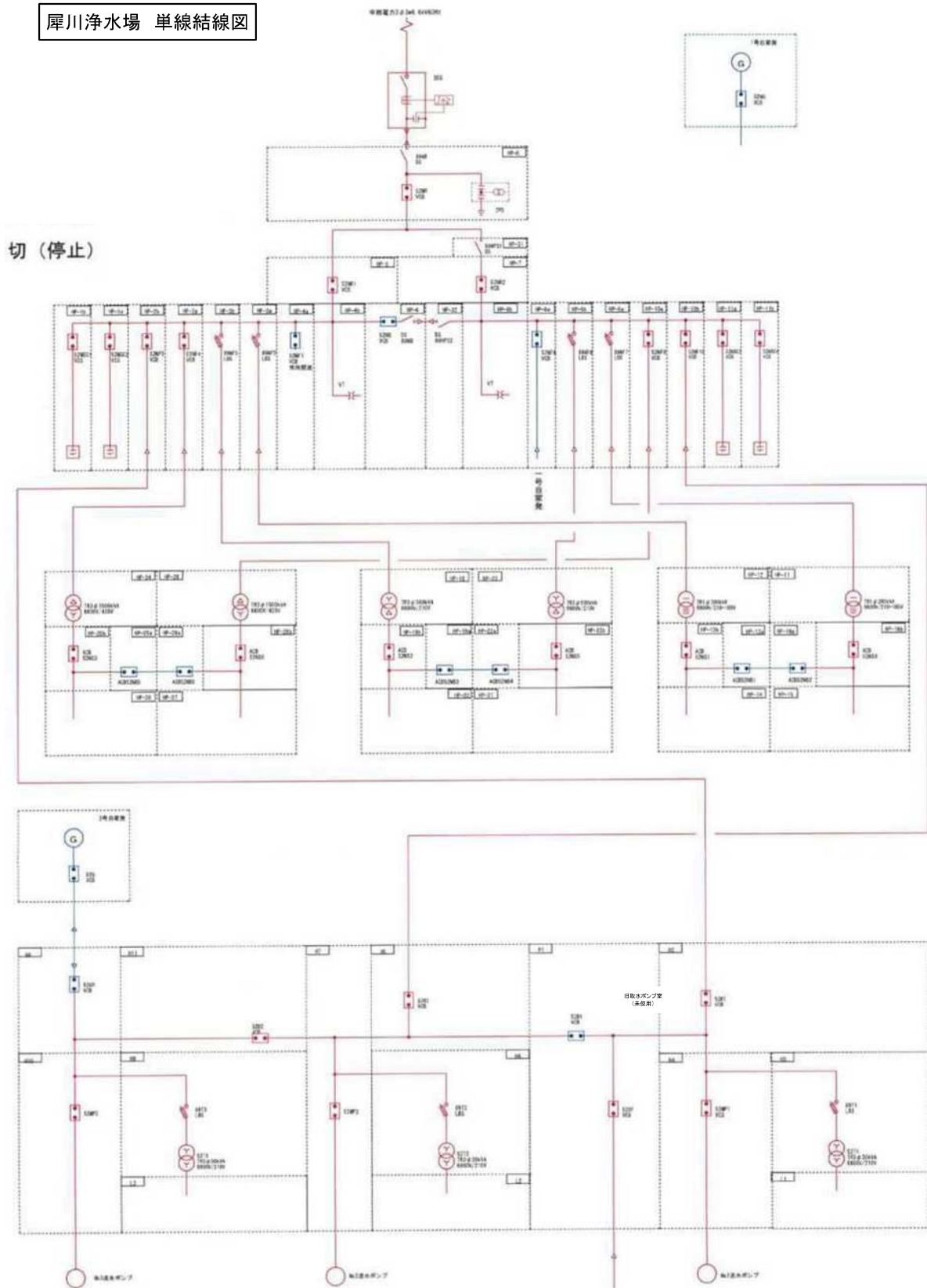
施設	接地対象	種別	備考	施設	接地対象	種別	備考	
犀川浄水場	高压機器	A種接地		夏目ヶ原浄水場	柱上機器外箱	A種接地	第1柱	
	変圧器二次一端	B種接地			避雷器	A種接地	〃	
	高压変成器二次一端	D種接地			高压機器外箱	A種接地	管理棟第1電気室	
	高低圧外枠、低圧盤	D種接地			避雷器	A種接地	〃	
	高压避雷器（受電室）	A種接地			変圧器二次側	B種接地	〃	
	300Vを超える低圧機器・機具等	C種接地			低圧機器外箱	D種接地	〃	
	引込開閉器	A種接地			高压機器外箱	A種接地	取水ポンプ棟	
	引込柱避雷器	A種接地			低圧機器外箱	D種接地	〃	
	引込柱DGRBOX及びZ2（変成器二次）	D種接地			往生地浄水場	柱上機器外箱	A種接地	
	EA-1 高压機器用	A種接地				避雷器	A種接地	
	EA-2 アレスタ用	A種接地		高压機器外箱		A種接地		
	EA-S 代替用A	A種接地		変圧器二次側		B種接地		
	EB 変圧器中性点用	B種接地		柱上制御機器外箱		D種接地		
	ED 低圧200V用	C種接地		蚊里田配水池		柱上機器外箱	A種接地	
	EC-1 低圧400V用	C種接地				避雷器	A種接地	
	EC-2 計装用	C種接地				高压機器外箱	A種接地	
	EC-3 監視機器用	C種接地				変圧器二次側	B種接地	
	EC-4 低圧400Vインバータ用	C種接地				440V機器外箱	C種接地	
	川合新田水源	引込柱アレスタ(EA-LA)	A種接地		第1柱	低圧機器外箱	D種接地	
		DGR外箱	D種接地		〃	GR外箱	D種接地	
高压機器外箱(EA)		A種接地	受電室		高压機器外箱	A種接地	屋外キュービクル	
アレスタ(EA-LA)		A種接地	〃		変圧器二次側	B種接地	〃	
変圧器二次側(EB)		B種接地	〃		若松町ポンプ場	柱上機器外箱	A種接地	構内第1柱
低圧機器外箱(300V超)(EC)		C種接地	〃	DGR外箱(72R)		D種接地	〃	
低圧機器外箱(ED)		D種接地	〃	高压機器外箱		A種接地	電気室	
計装機器(ED-IE)		D種接地	〃	避雷器		A種接地	〃	
高压機器外箱(EA)		A種接地	発電機室	変圧器二次側		B種接地	〃	
低圧機器外箱(ED)		D種接地	〃	400V機器外箱		C種接地	〃	
堀浄水場	柱上機器外箱	D種接地	構内第1柱	低圧機器外箱	D種接地	〃		
	避雷器	A種接地	〃					
	高压機器外箱	A種接地	受電室					
	変圧器二次側	B種接地	〃					
	低圧機器外箱	D種接地	〃					
低圧機器外箱	C種接地	〃						
西沖浄水場	柱上機器外箱	A種接地						
	高压機器外箱	A種接地						
	変圧器二次側	B種接地						
	アレスタ	A種接地						
	低圧機器外箱	D種接地						
予備発電機	D種接地							
蟹沢配水池	低圧引込柱外箱	D種接地						
	低圧機器外箱	D種接地						
	非常用予備発電機	D種接地						

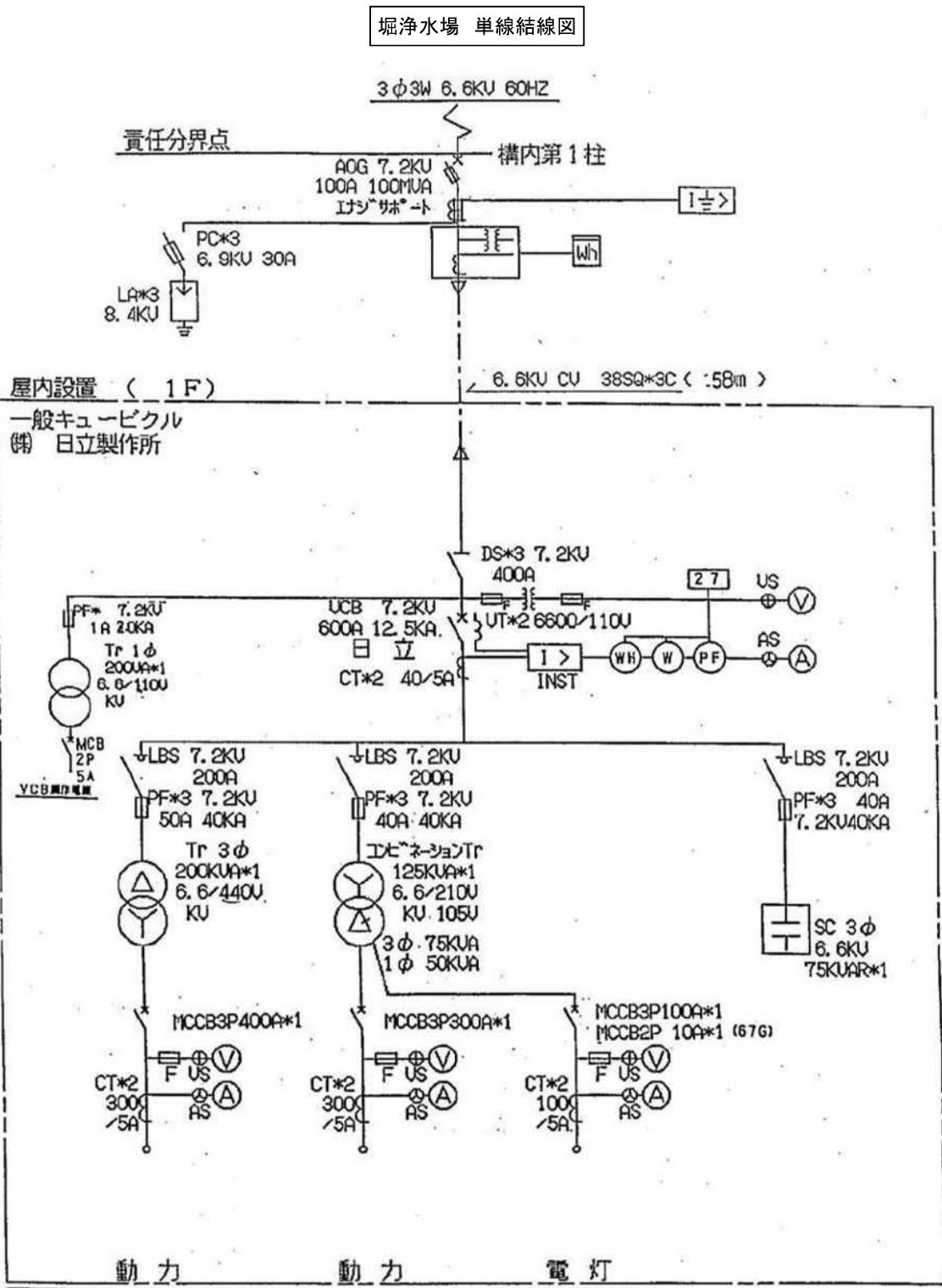
受変電設備精密点検 点検項目詳細

(3)保護継電器

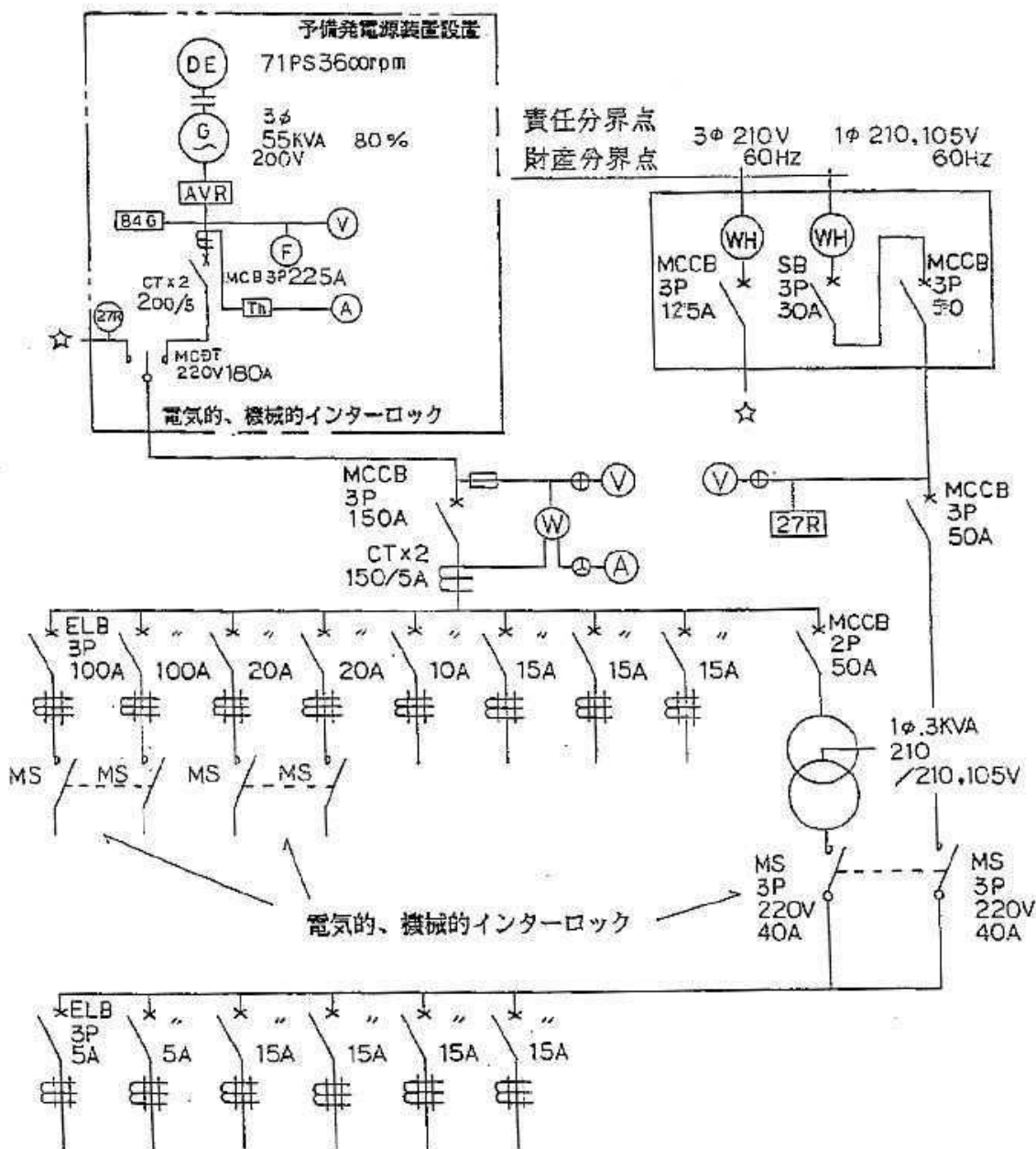
施設	箇所	遮断機	過電流継電器 (左からR相、S相、T相) (OCR)		地絡方向 継電器 (DGR)	地絡過電 圧継電器 (OVGR)	地絡 継電器 (GR)	不足電圧 継電器 (UVR)	2E 継電器	3E 継電器	
			51NRr	51NRt							
犀川 浄水場	受電盤		51NRr	51NRt				27NR			
	1系引込盤		51NR1r	51NR1t							
	1系400V変圧器1次盤		51NF4r	51NF4t	67NF4						
	新電気室<H2>		51NF5r	51NF5t	67NF5						
	1系照明変圧器1次盤		51NF2r		67NF2						
	1系200V変圧器1次盤		51NF3r	51NF3t	67NF3						
	第1電気室き電盤		51NF1r	51NF1t	67NF1						
	2系引込盤		51NR2r	51NR2t							
	自家発引込盤		51NF6r	51NF6t							
	2系照明変圧器1次盤		51NF7r		67NF7						
	2系200V変圧器1次盤		51NF8r	51NF8t	67NF8						
	2系400V変圧器1次盤		51NF9r	51NF9t	67NF9						
	新電気室<H5>		51NF10r	51NF10t	67NF10						
	引込柱(SOG)				○						
	1系商用受電盤		51R1	51R1							
	母連・取水き電盤		51SF	51SF	67SF						
	自家発引込盤		51RG	51RG							
	No.1送水ポンプ盤		51MP1	51MP1	67MP1						
	No.2送水ポンプ盤		51MP2	51MP2	67MP2						
	No.3送水ポンプ盤		51MP3	51MP3	67MP3						
	2系商用受電盤		51R2	51R2							
	1系PT盤					64NB1		27NB1			
	2系PT盤					64NB2		27NB2			
	1系-1コンデンサ盤								2ENSC1		
	1系-2コンデンサ盤								2ENSC2		
2系-1コンデンサ盤								2ENSC3			
2系-2コンデンサ盤								2ENSC4			
川合 新田 水源	受電用VCB		○	○				○			
	52T1		○	○							
	52T2		○	○							
	52GB		○	○							
	第1柱SOG				○						
夏目 ヶ原 浄水場	高圧受電盤(52R)		○	○				○			
	取水ポンプ変圧器盤(52F1)		○	○		○					
	低圧動力変圧器盤(52F2)		○	○							
	No.2低圧動力変圧器一次(52F3)		○	○							
	揚水ポンプ変圧器一次(52F4)		○	○							
	ポンプ棟受電(52R)		○	○		○		○			
	No.1原水ポンプ(52M1)		○	○	○						
	No.2原水ポンプ(52M2)		○	○	○						
No.3原水ポンプ(52M3)		○	○	○							
第1柱SOG				○							
若松 町 ポン プ場	受電用VCB(52R)		○	○				○			
	送水ポンプ変圧器1次盤(52T1)		○	○							
	補機変圧器1次盤(52T2)		○	○							
	加圧ポンプ変圧器1次盤(52T3)		○	○							
	SOG				○						
	No.1加圧ポンプ									3EP3	
	No.2加圧ポンプ									3EP4	
	No.3加圧ポンプ									3EP5	
No.1送水ポンプ									3EP1		
No.2送水ポンプ									3EP2		
往 生 地	受電		○	○							
	SOG				○						
蚊 里 田	受電		○	○							
	第2キュービクル SOG				○			○			
西 沖	高圧引込受電盤		○	○							
	第1柱SOG				○						
	受電警報用							○			
堀 浄 水場	受電用VCB		○	○							
	構内第1柱SOG 受電警報用						○	○			
合計			41	0	39	23	4	2	9	4	5

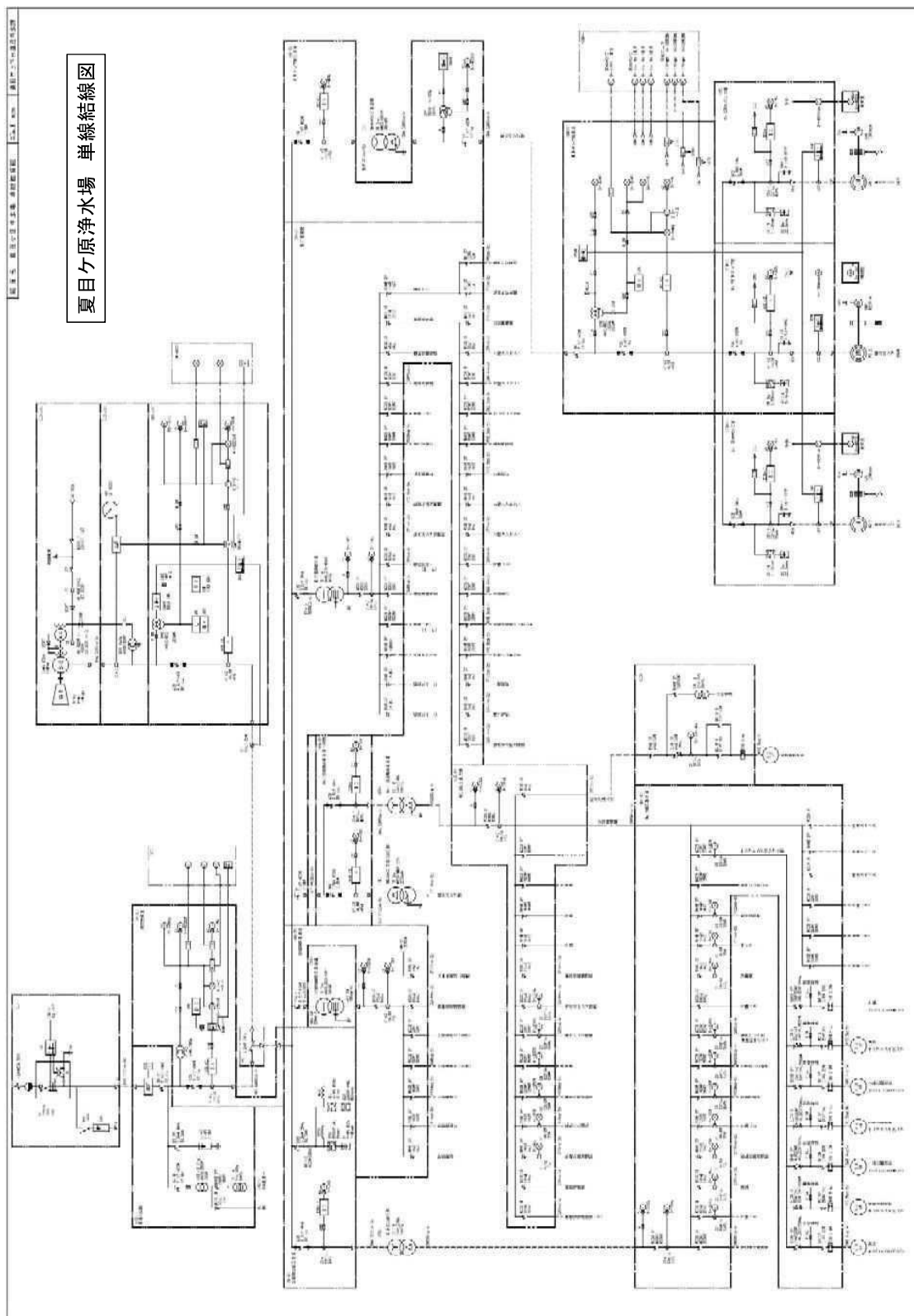
犀川浄水場 単線結線図



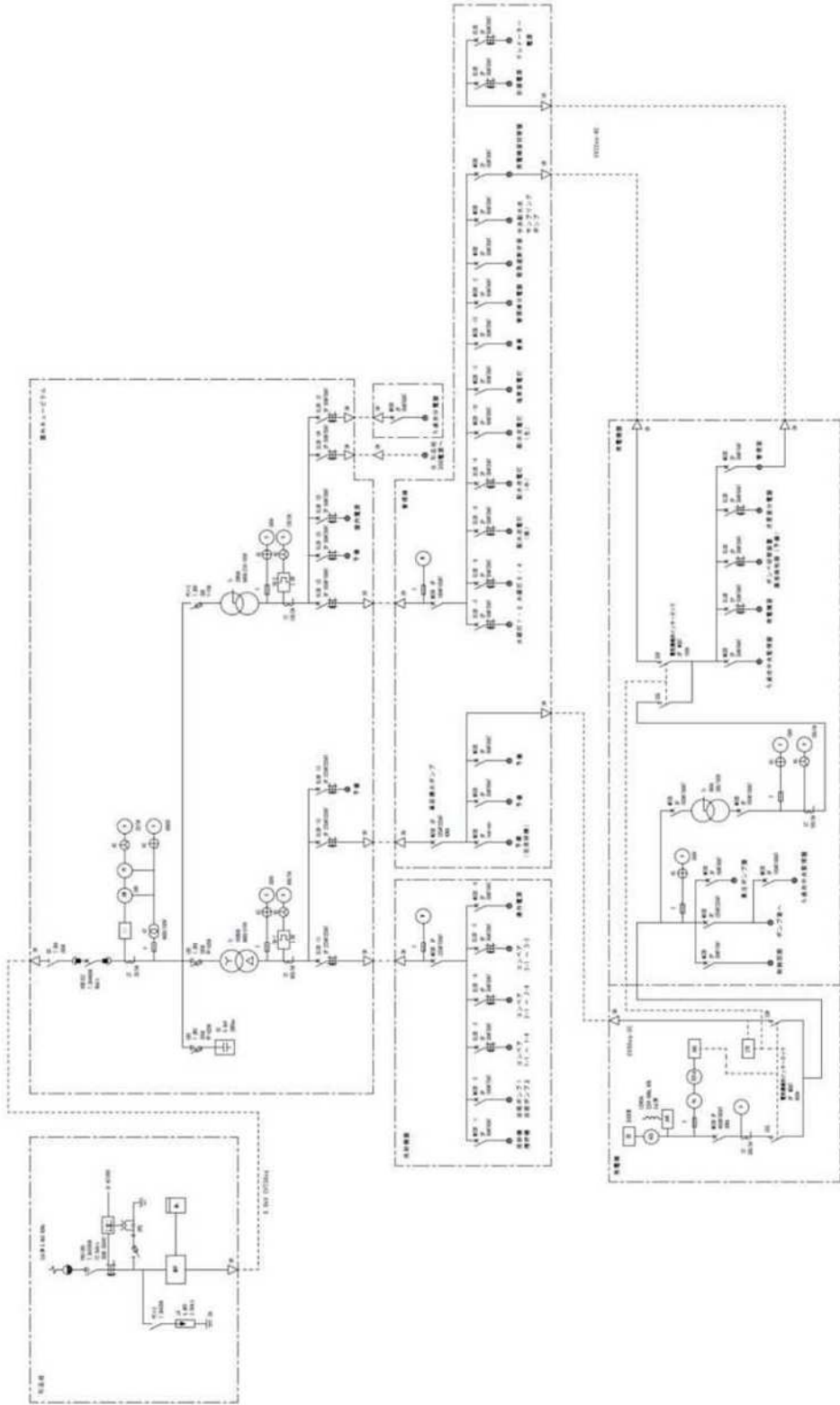


蟹沢配水池 単線結線図

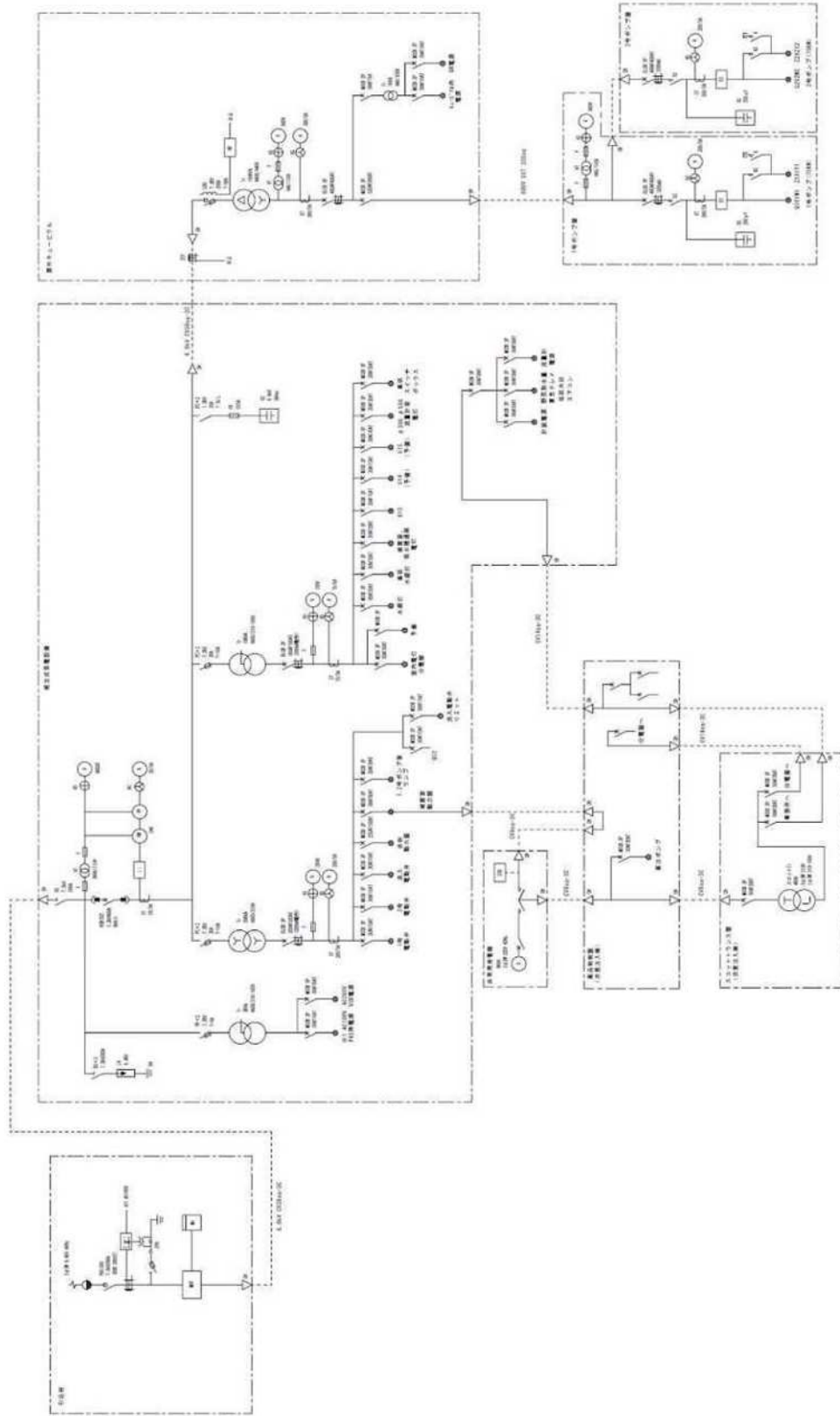




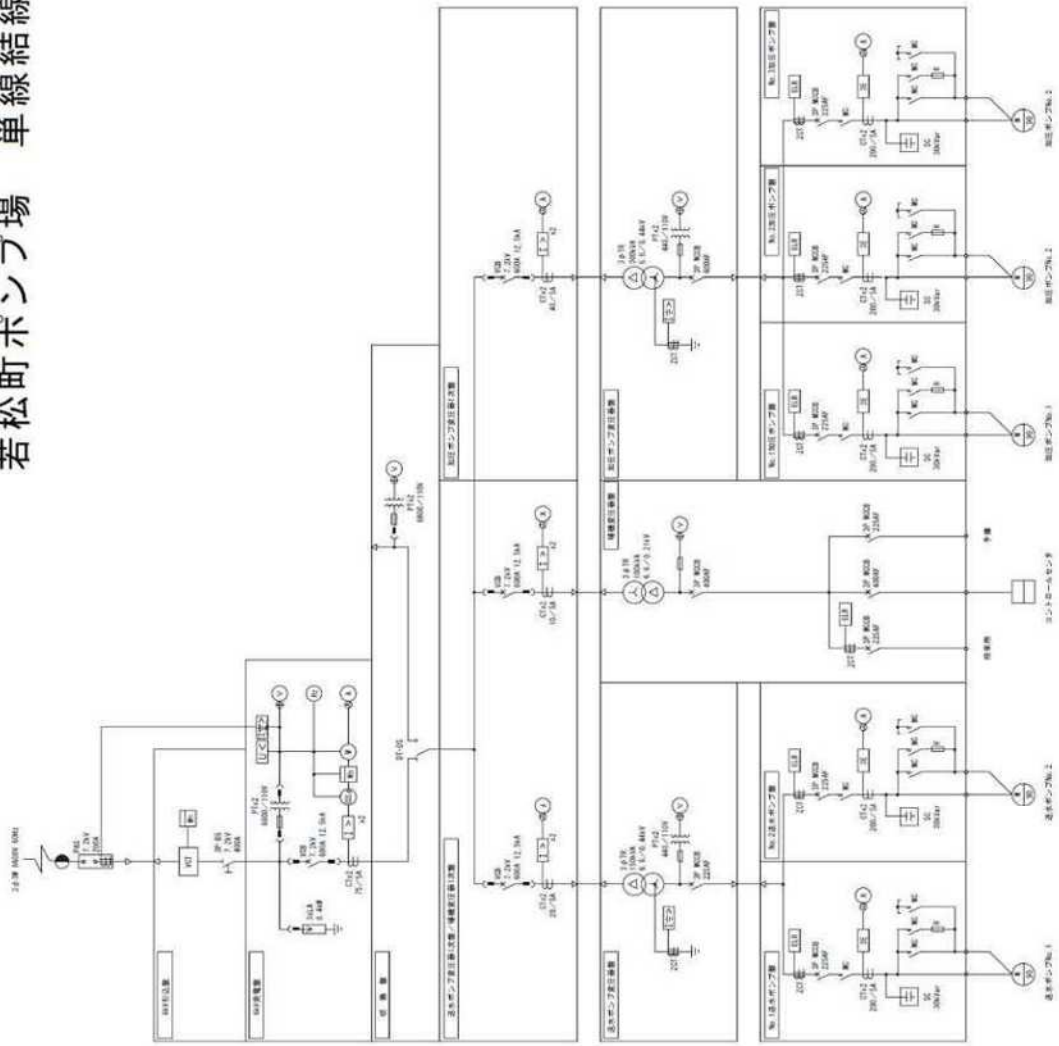
往生地浄水場 単線結線図



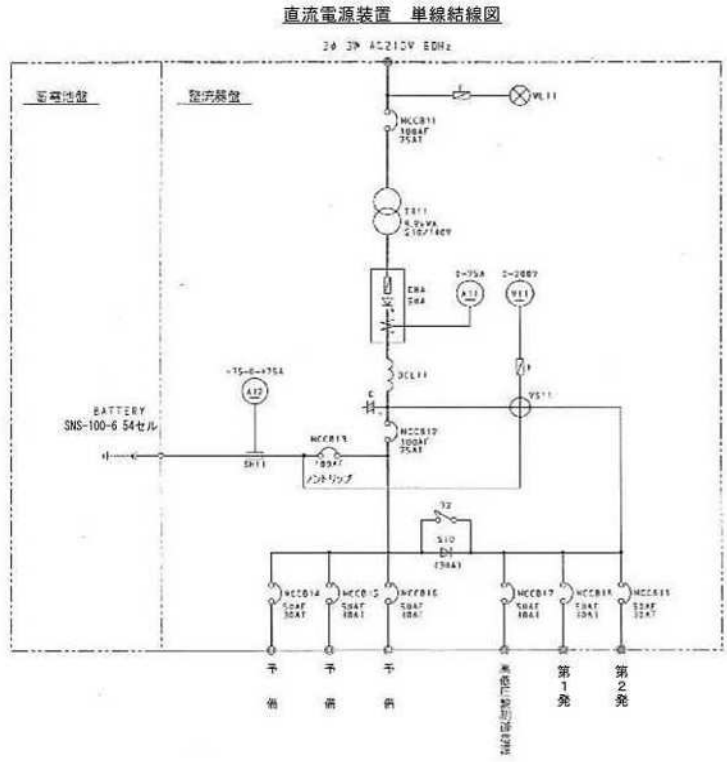
蚊里田配水池 単線結線図



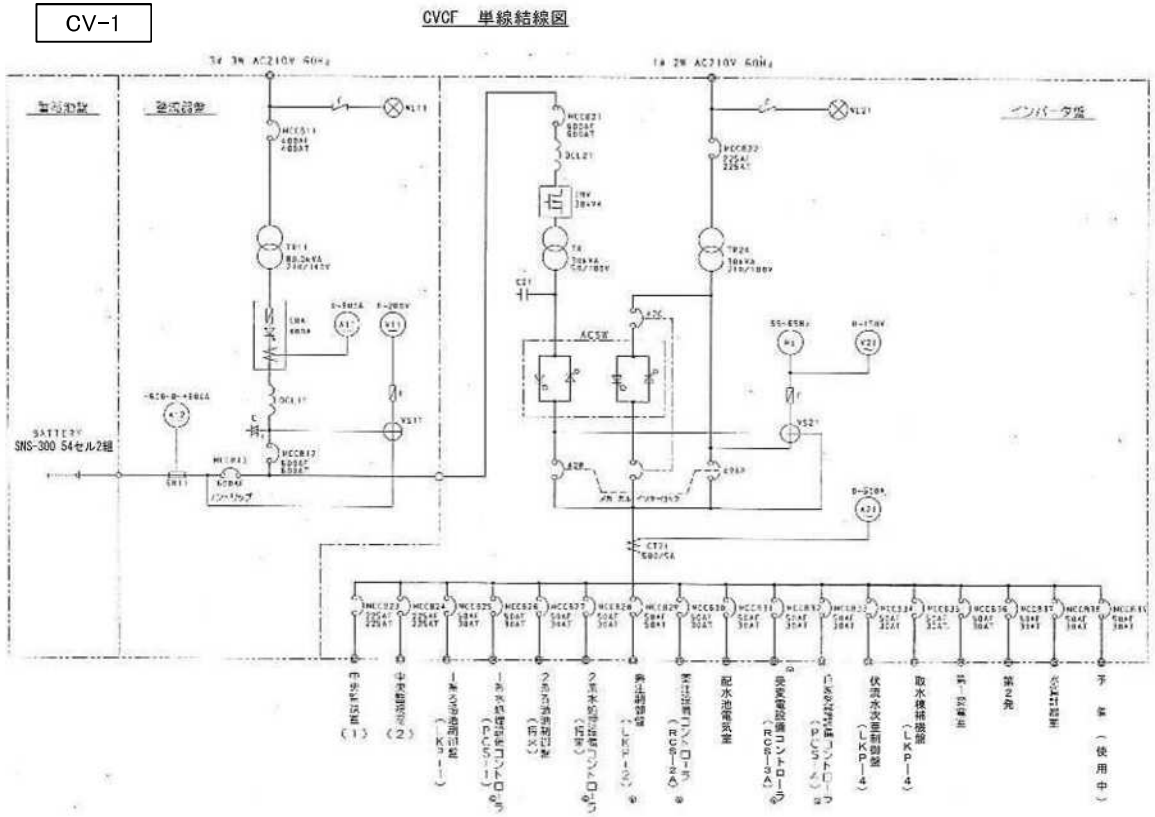
若松町ポンプ場 単線結線図



DC-1



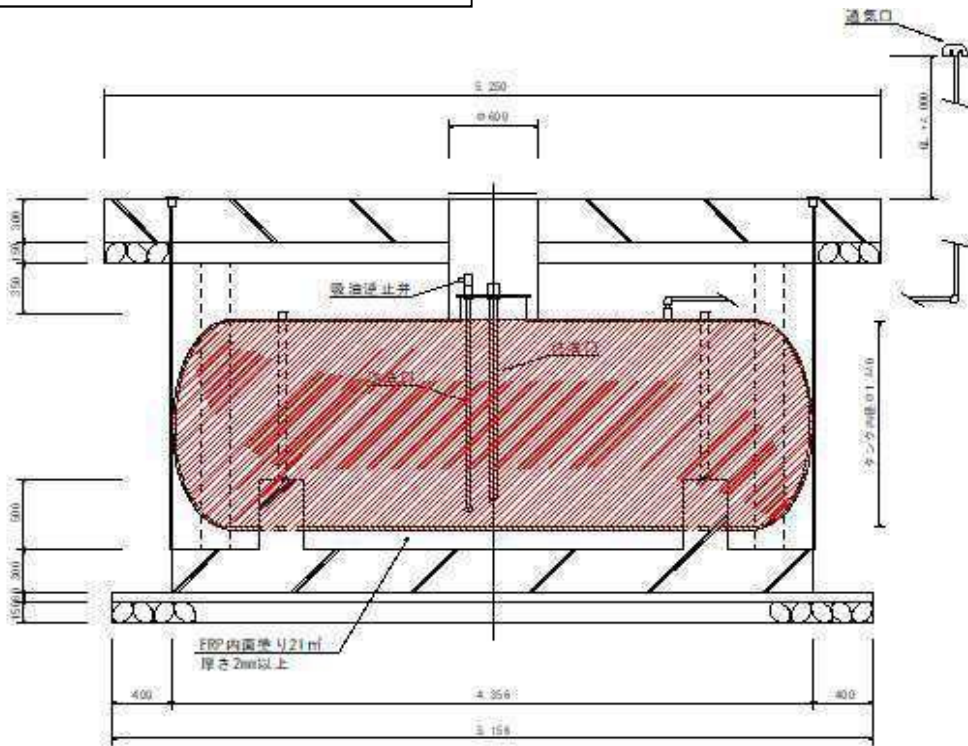
CV-1



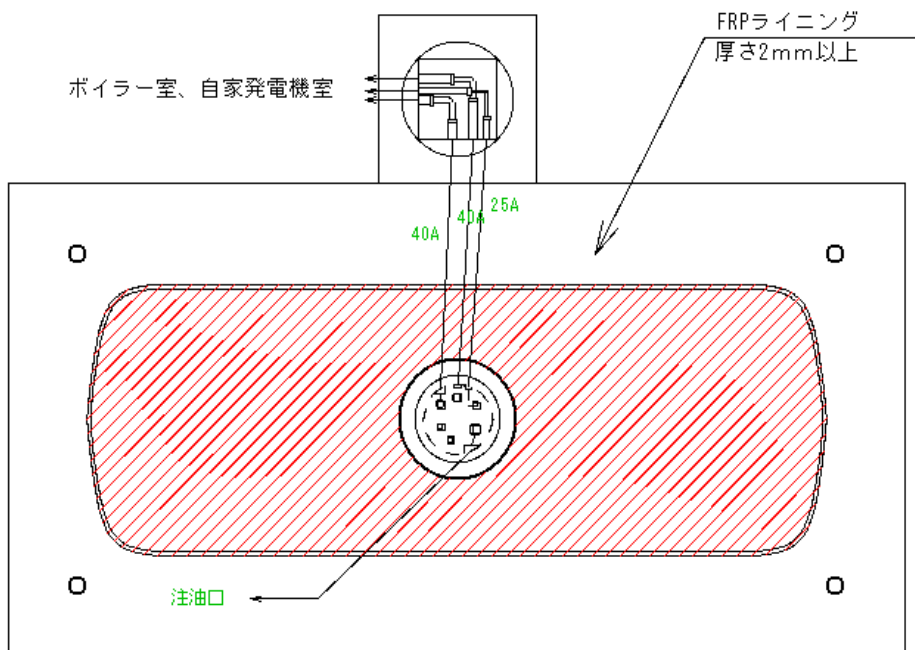
自家発電設備精密点検 交換部品一覧表

施設	種別	交換部品	R6年度	R7年度	R8年度
犀川浄水場	1号	燃料フィルタ	1式	1式	
		潤滑油フィルタ	1式	1式	
	2号	減速機オイル	2本	2本	2本
		LOフィルタカートリッジ	1式	1式	1式
		FOエレメント 20ミクロン	1式	1式	1式
		パッキン(燃料弁)	4枚	4枚	4枚
		パッキン(イグナイタ)	2枚	2枚	2枚
		Oリング(4D P25.0)	2個	2個	2個
		パッキン(ネンショウキガイトウ)	2枚	2枚	2枚
		オイルミストブリザーパーッキン	1枚	1枚	1枚
		オイルミストブリザーパーキング	1本	1本	1本
パッキン(マル6)	10枚	10枚	10枚		
川合新田水源		潤滑油フィルターエレメント	1個	1個	1個
		燃料フィルターエレメント	1個	1個	1個
		ピックアップバルサー(回転用)	1個		
		ピックアップバルサー(制御用)	1個		
		排気温度サーモカップル	1個		
		点火栓	1個		
		燃料小出し槽プリフィルタ	1個		
西沖浄水場		機関専用潤滑油 10W30#オイル専用		13.50	
		潤滑油フィルタエレメント		1個	
		燃料フィルタエレメント		1個	
		冷却水ヒーター AC210V.600W		1個	
		冷却水用クーラント 濃度30%凍結		8.50	
蟹沢配水池		エアエレメント	1個	1個	1個
		エンジンオイル		30.00	
		冷却水ヒーター用ゴムホース 19φ		2本	
		同上用ホースクリップ		4個	
		冷却水用不凍液 凍結-20℃		4.00	
		燃料フィルターエレメント		1個	
夏目ヶ原浄水場		潤滑油フィルターエレメント	1個	1個	1個
		燃料フィルターエレメント	1個	1個	1個
		回転用ピックアップバルサ	1個		
		制御用ピックアップバルサ	1個		
		排気温度サーモカップル	1個		
		点火栓	1個		
		燃料小出し槽プリフィルタ		1個	
往生地浄水場 (川合新田水源保管)		エンジンオイル		150	
		オイルエレメント	1個	1個	1個
		クーラント	50	50	50

夏目ヶ原浄水場 地下タンク燃料配管 系統図



地下貯蔵タンク埋設図 S = 1/30



水質計器精密点検 交換部品一覧表

計器	種別	交換部品	R6年度	R7年度	R8年度
水質安全モニタ	簡易点検	Ca対策用フィード液	6式	6式	6式
		Ca対策用緩衝液	6式	6式	6式
		ポンプチューブ(細)	6本	6本	6本
		ポンプチューブ(太)	6本	6本	6本
		シリカゲル	6式	6式	6式
		固定化微生物膜	6枚	6枚	6枚
	定期点検	配管チューブセット	1式	1式	1式
		エアフィルター(10個/1セット)	1セット	1セット	1セット
		電磁ポンプ	1台	1台	1台
		電磁ポンプ用ダイヤフラムユニット	1式	1式	1式
		硝酸(500ml)	2本	2本	2本
		ブレードホース(採水、φ4×φ9)		4m	4m
		ブレードホース(採水、φ13.5×φ8)			
		溶存酸素電極	1個	1個	1個
		中空糸膜フィルター	1本	1本	1本
		Oリングセット	1式	1式	1式
		チューブポンプ	1台		
		採水ポンプ	1台		
		採水ポンプメンテナンスキット 7542270K		1式	1式
		サンプリングポンプ		1台	
		ナイロンメッシュ(10枚セット)		1組	1組
		チューブポンプ用カートリッジ 116L132			2式
		フローセル 75421600			1個
		電磁弁(2方NC)			
	電磁弁(2方NO)				
	電磁弁(3方)				
	恒温槽ユニット				
アレスタ					
高感度濁度計	定期点検	テフロンチューブ φ4/φ3 (※年1回)	4m	4m	4m
		シュウ酸 0.05mol/L	4本	4本	4本
		シリカゲル 500mgボトル			
		袋シリカゲル	8個	8個	8個
アンモニア計	半年点検	アルカリ金属イオン分析 PC1302H	1本	1本	1本
		ステラボアーH 136A640	13個	13個	13個
		エレメント PIS PE 136A646	24個	24個	24個
		ガスケット PIS 03 115H284	1個	1個	1個
		プリンタ用紙(1セット10巻) 81DS			1式
	一年点検	アルカリ金属イオン分析 PC1302H	1本	1本	1本
		ステラボアーH 136A640	13個	13個	13個
		エレメント PIS PE 136A646	24個	24個	24個
		ガスケット PIS 03 115H284	1個	1個	1個
		プランジャシール 115H470	4個	4個	4個
		PFAチューブ(φ2x3) 116D302	10m	10m	10m
		PFAチューブ(φ4x6) 116D303	10m	10m	10m
		PFAチューブ(φ6x8) 116D310	5m	5m	5m
		PFAチューブ(φ10x8 10m/巻)	1式		1式
		テフゼルチューブ1/16x1.0 #7013 136D060	6m		6m
		テフロンBTチューブ12A 116D030(10m/巻)	1式	1式	1式
		テクノブレードホース(TB-4 4x9) 116B0581	5m	5m	5m
		テクノブレードホース(TB-12 12x18) 116B0561	5m	5m	5m
		テクノブレードホース(TB-15 15x22) 116B050	5m	5m	5m
		ダイヤフラムEHN-B11VC用 125A379	3個	3個	3個
		バルブセット(2P/1セット) 125A147	3個	3個	3個
		6方ローターシール 126H908	2個	2個	2個
3方電磁弁ASSY 749790K	2個	2個	2個		
フィルター(50U) 5796850	1個	1個	1個		

水質計器精密点検 交換部品一覧表

No,2

計器	種別	交換部品	R6年度	R7年度	R8年度
アンモニア計	一年点検	溶離液用テフロンフィルタ ICA-P239	1個	1個	1個
		砂ろ過用フィルター 74947900	1個	1個	1個
		Oリング 115A132	1個	1個	1個
		ダブルフェラル 1/16 5組 ICA-P061	3個	3個	3個
		脱気チャンバー用フェラル 1個 117K411	3個	3個	3個
		自動エア抜きバルブセット EHN-B11VC用		3個	
		濾砂1 ASSY 461741K		1個	
		濾砂2 ASSY 461757K		1個	
		フィルター *SUS304-P		1個	
		プリンタ用紙(1セット10巻) 81DS			
		電磁弁ASSY 7497500K		1個	
		電磁弁ASSY 7497510K		1個	
		ルーパー SLS-17BK 137A984		1個	
		インジェクター部ローターシール 125B946		1個	
		ステーター 136D099		1個	
		ステーターフェース 136D100		1個	
		ピークチューブ 1/16 116H255			2m
		PEEKチューブ P/N6002ハイ0.5 XD 921740			2m
		吸引側チェックバルブ 1個入りICA-200P用			2個
吐出側チェックバルブ 1個入りICA-200P用			2個		
表面散乱形濁度計 (TB400G) 犀川4台 *R6無し	定期点検	ランプAssy K9410DA	2個	4個	4個
		1μmフィルタ K9008ZD	2本	2本	2本
		0.2μmフィルタ K9726EH		2本	2本
		シリコンチューブ K9411JM	2本	4本	4本
		内訳:原水、沈後、*配水、*伏原水	2台	4台	4台
透過散乱形濁度計 (TB700G) ① 夏目5台 ② 湯の瀬1台	定期点検	ランプAssy K9657TK	6個	6個	6個
		1μmフィルタ K9008ZD	4本	4本	4本
		0.2μmフィルタ K9726EH	2本	2本	2本
		乾燥剤As(4袋入り)K9657RJ	6セット	6セット	6セット
		ガスケット K9657NS	6個	6個	6個
		Oリング K9657NR	6本	6本	6本
		ガスケット K9657NT	6個		6個
		Oリング Y9114XB	6本		6本
		電磁弁(SV1用) K9658NE	2個	2個	2個
(内訳)①夏目:1・2系沈前、1・2系沈後、原水 ②湯の瀬:原水	6台	6台	6台		
高感度透過散乱形濁度計 (TB700H) ① 犀川2台 ② 川合1台 ③ 夏目1台 ④ 往生地1台 *R6・R7無し	定期点検	ランプAssy K9657TK	4個	4個	5個
		1μmフィルタ K9008ZD	4本	4本	5本
		0.2μmフィルタ K9726EH	4本	4本	5本
		乾燥剤As(4袋入り)K9657RJ	4セット	4セット	5セット
		ガスケット K9657NS	4個	4個	5個
		Oリング K9657NR	4本	4本	5本
		ガスケット K9657NT	4個		5個
		Oリング Y9114XB	4本		5本
		(内訳)①犀川:ろ過水、伏原水 ②川合:原水、夏目浄水 *③往生地集合井	4台	4台	5台
pH計 (PH400G pH計システム) 犀川5台	定期点検	ガラス電極 K9412TN	5本	5本	5本
		ジャンクション K9142TH	5個	5個	5個
		KLCフィッティングチューブ K9142PF		3本	
		ジャンクション K9142TH		1箱	
(内訳)原水、沈前、沈後、ろ過水入口、ろ過水	5台	5台	5台		
pH計 (FLXA402 液分析計) 犀川 3台	定期点検	ガラス電極 K9412TN		3本	3本
		ジャンクション K9142TH		3個	3個
		(内訳)配水、伏原水、伏浄水		3台	3台
pH計 (PH450G pH計システム) 夏目4台	定期点検	ガラス電極 K9412TN	4本	4本	4本
		ジャンクション K9142TH	4個	4個	4個
		ブラシ K9143KM	3個	3個	3個
		KLCフィッティングチューブ K9142PF		2本	
		ジャンクション K9142TH		1箱	
(内訳)原水、1系沈前、2系沈前、浄水	4台	4台	4台		

水質計器精密点検 交換部品一覧表

No.3

計器	種別	交換部品	R6年度	R7年度	R8年度
電磁導電率計 (ISC450G+ISC40GJ) 犀川2台	定期点検	Oリング G9414DP	2本	2本	2本
		(内訳)表原水、伏原水	2台	2台	2台
2線式導電率伝送器 (SC202G+SC210G) 夏目1台	定期点検	Oリング G9050AT	1本	1本	1本
		(内訳)原水	1台	1台	1台
無試薬形 遊離塩素計 (FC400G) ① 犀川3台 ② 川合2台 ③ 松ヶ丘1台 ④ 夏目4台 ⑤ 上野3台	定期点検	ガラスビーズ(2袋/セット) K9332ZJ	7セット	7セット	7セット
		回転電極(Au) K8005JB	5本	2本	3本
		回転電極(5Au) K8005JC	1本	2本	
		摺動コンタクト K9332SR	13個	13個	13個
		ベルト L9804UK	5本	5本	3本
		シャフトAssy K9344JV	5本	5本	3本
		ベアリング(樹脂製) K9334JW	8個	8個	10個
		Oリング Y9115XB	5本	5本	3本
		モータAssy K9334JY	2個	9個	2個
		ギアヘッド K9332JP	2個	9個	2個
		ビーズケース K9332KX	1個	3個	2個
ビーズケースカバー K9333KZ	1個	3個	2個		
(内訳)①犀川:沈前、沈後、ろ過水 ② 川合:1号配水、2号配水 ③松ヶ丘:配水 ④夏目:沈前、沈後、浄水、配水 ⑤上野:流入、注入水、配水	13台	13台	13台		
無試薬形 遊離塩素計 (FC800D+FLXA402T) ① 犀川2台 ② 蚊里田3台 ③ 往生地1台 * R6無し	定期点検	ガラスビーズ(2袋/セット) K9332ZJ	2セット	3セット	3セット
		回転電極(Au) K8005JB		3本	3本
		摺動コンタクト K9332SR	3個	6個	6個
		ドライブユニット K8005LG		3個	3個
		(内訳)*①犀川:配水、伏浄水 ②蚊里田:低区1号、低区2号、高区 *③往生地:配水	3台	6台	6台
有試薬形 遊離塩素計 (RC400G) 犀川1台	定期点検	ガラスビーズ(2袋/セット) K9332ZJ	1セット	1セット	1セット
		回転電極(5Au) K8005JC			1本
		ベロフラム L9819AA	1本	1本	1本
		ベロフラム K8004YY	1本	1本	1本
		バルブAssy(4個入り) K9041SU	1セット	1セット	1セット
		Oリング G9303AM	2本	2本	2本
		摺動コンタクト K9332SR	1個	1個	1個
		ベルト L9804UK			1本
		シャフトAssy K9344JV			1本
		Oリング Y9115XB			1本
		ベアリング(樹脂製) K9334JW	1個	1個	
		ビーズケース K9332KX	1個	1個	
		ビーズケースカバー K9333KZ	1個	1個	
モータAssy K9334JY		1個			
ギアヘッド K9332JP		1個			
アルカリ度計 (AL400G) ① 犀川2台 ② 夏目2台	定期点検	pH検出器(センサ) PH10AL-ASP24	4本	4本	4本
		電磁弁(SV4用) K9465VP	4個	4個	4個
		測定・校正水注入ノズル K9465VG	4セット	4セット	4セット
		試薬注入ノズル K9465VJ	4個	4個	4個
		排水用チューブAs K9465ZJ	4セット	4セット	4セット
		ろ過砂 K9720FZ	4袋	4袋	4袋
		ろ過器用フィルタ K9720CS	4個	4個	4個
		ろ過器用O-リング Y9215XB	4本	4本	4本
		アウトレットノズル K9465BL	2個	2個	2個
		モータAssy K9465CL	1個	3個	
		(内訳)①犀川:原水、沈後 ②夏目:原水、沈後	4台	4台	4台

水質計器精密点検 交換部品一覧表

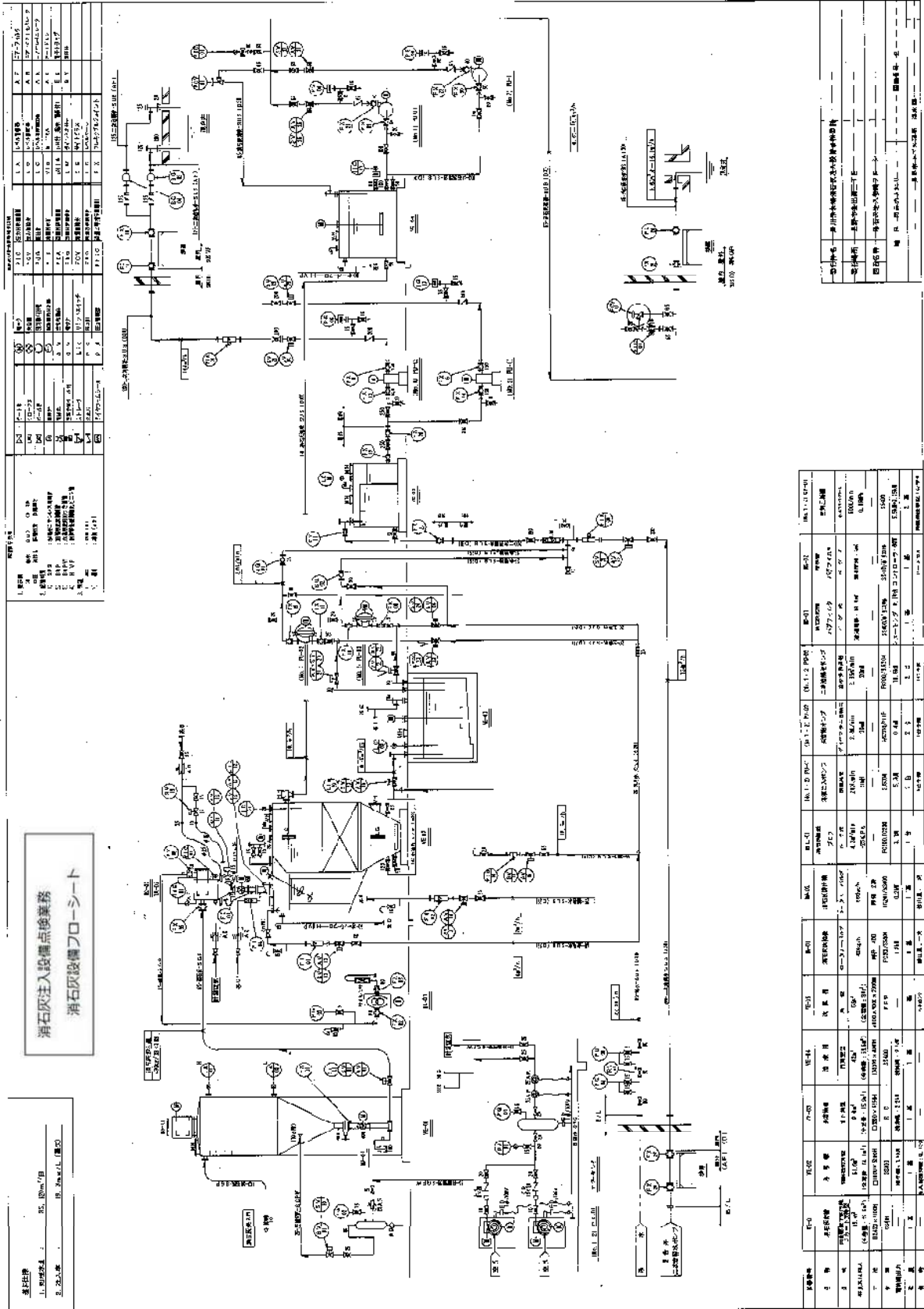
No,4

計器	種別	交換部品	R6年度	R7年度	R8年度
微量水中 油分モニタ (QS1000) 湯の瀬1台	一年 点 検	センサ素子 K9462MA		1組	1組
		ろ過砂 K9720FZ		1袋	1袋
		活性炭フィルタ K9462DQ		1本	1本
		スパージャヒータ K9462FL		1個	1個
		原水配管 K9462MH		1組	1組
		エアー配管 K9462MF		1組	1組
		Oリング K9462LB		2本	2本
		ポンプダイヤフラム K9462YB		1個	1個
		チャッキ弁 K9462CW		1組	1組
		バルブセット K9462YC		1組	1組
		冷却ファン K9462HW		2個	2個

精密点検業務No,6
(電気設備)

豊野計装設備点検 交換部品一覧表

計器	交換部品	R6年度				R7年度				R8年度			
		堀	西沖	蟹沢	浅野	堀	西沖	蟹沢	浅野	堀	西沖	蟹沢	浅野
高感度濁度計	乾燥剤		1個			1個	1個			1個	1個		
pH計													
電磁導電率計													
無試薬形 遊離残塩計	回転電極			2個				2個	1個			2個	
	セラミックビーズ			2個				2個				2個	
	摺動コンタクト			2個				2個				2個	
	従動軸アッセンブリ											2個	
	モータ											2個	
	摺動ベルト												2個
計装機器													

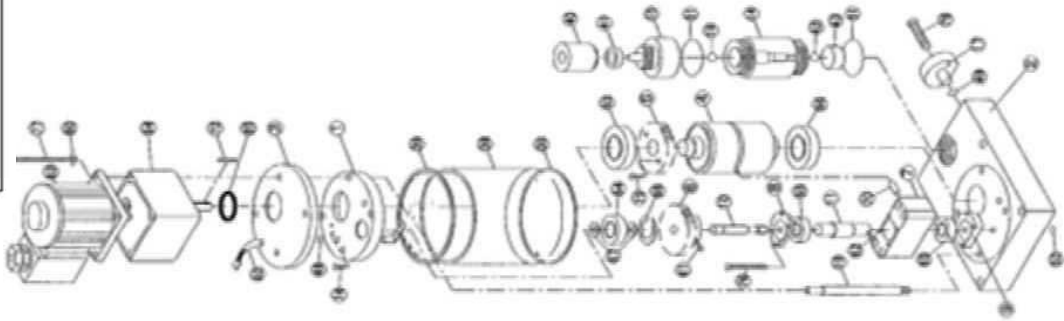


消石灰注入設備点検業務
消石灰設備プロセスシート

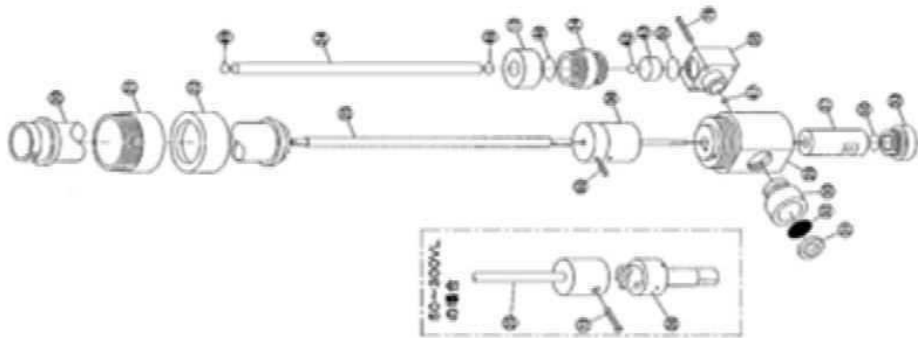
薬品注
1. 設備名 : 15. 設備名
2. 設備名 : 16. 設備名

設備名	設備種別	設備位置	設備仕様	設備メーカー	設備年次	設備状態	設備点検履歴	設備点検日	設備点検者	設備点検結果	設備点検内容	設備点検結果	設備点検内容	設備点検結果	設備点検内容	設備点検結果	設備点検内容	設備点検結果	設備点検内容	設備点検結果
薬品注入ポンプ	ポンプ	薬品注入装置	薬品注入ポンプ	薬品注入ポンプ	薬品注入ポンプ	薬品注入ポンプ	薬品注入ポンプ	薬品注入ポンプ	薬品注入ポンプ	薬品注入ポンプ	薬品注入ポンプ	薬品注入ポンプ	薬品注入ポンプ	薬品注入ポンプ	薬品注入ポンプ	薬品注入ポンプ	薬品注入ポンプ	薬品注入ポンプ	薬品注入ポンプ	薬品注入ポンプ
薬品回収ポンプ	ポンプ	薬品回収装置	薬品回収ポンプ	薬品回収ポンプ	薬品回収ポンプ	薬品回収ポンプ	薬品回収ポンプ	薬品回収ポンプ	薬品回収ポンプ	薬品回収ポンプ	薬品回収ポンプ	薬品回収ポンプ	薬品回収ポンプ	薬品回収ポンプ	薬品回収ポンプ	薬品回収ポンプ	薬品回収ポンプ	薬品回収ポンプ	薬品回収ポンプ	薬品回収ポンプ
薬品貯留タンク	タンク	薬品貯留装置	薬品貯留タンク	薬品貯留タンク	薬品貯留タンク	薬品貯留タンク	薬品貯留タンク	薬品貯留タンク	薬品貯留タンク	薬品貯留タンク	薬品貯留タンク	薬品貯留タンク	薬品貯留タンク	薬品貯留タンク	薬品貯留タンク	薬品貯留タンク	薬品貯留タンク	薬品貯留タンク	薬品貯留タンク	薬品貯留タンク

次亜注入設備点検業務



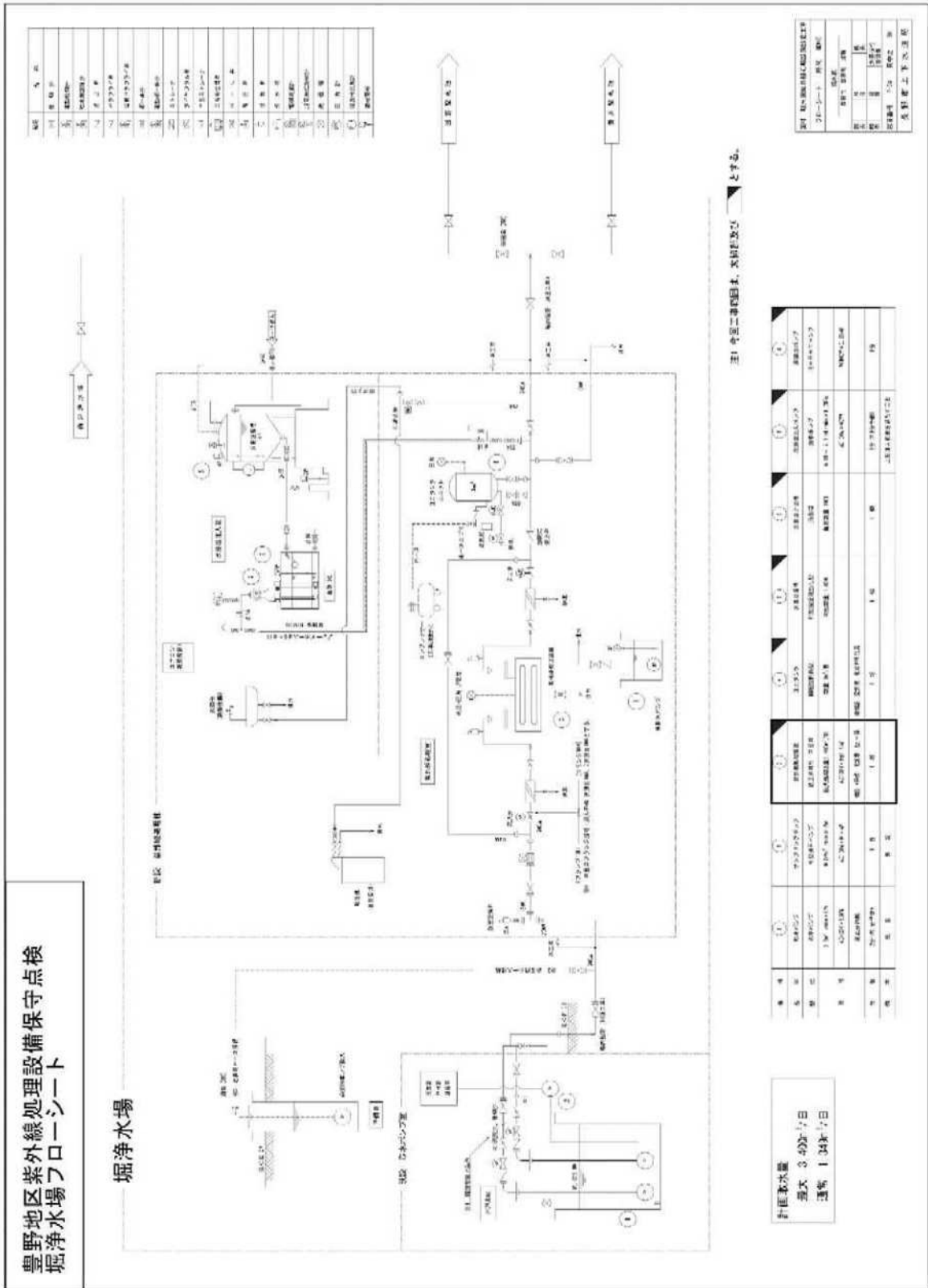
液中ピストンポンプ分解図



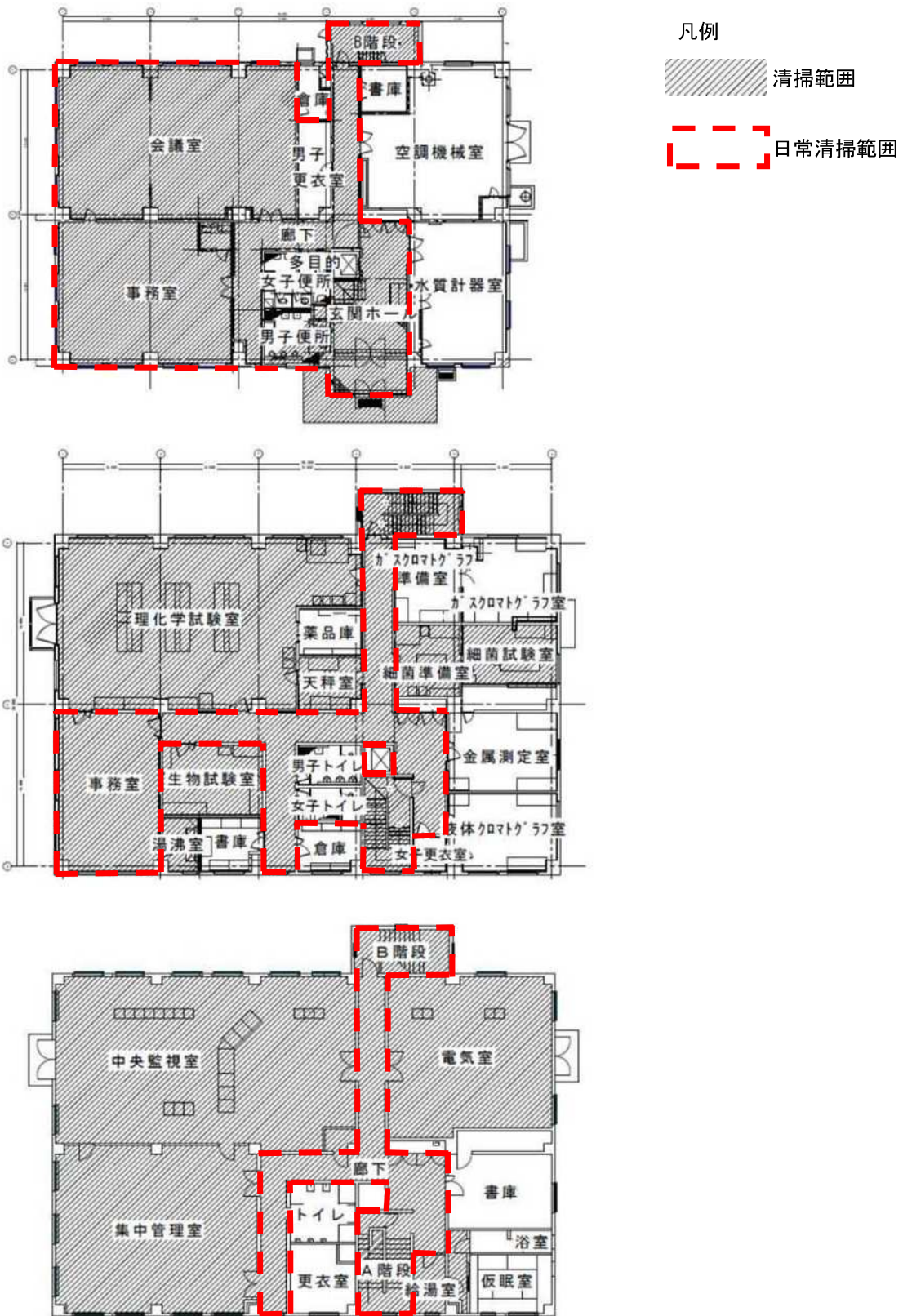
番号	名称	数量	品番	単位	数量
1	プレートA	1	41	バックナットリング	1
2	プレートB	1	42	注2 ボールチャック	2
3	モーター台	1	43	注1 バルブシート	2
4	円蓋カム	1	46	注1 O-リング P-9	1
5	円蓋カムギア	1	47	注3 O-リング P-6	1
6	回転軸ギア	1	48	O-リング P-6	1
7	スライド溝	1	49	注4 O-リング P-8	3
8	スライド溝押えA	1	50	注5 O-リング P-14・26	2
9	スライド溝押えB	1	51	O-リング P-18	2
10	回転軸A	1	52	O-リング P-8	1
11	回転軸B	1	60	チャック止めネジ M5	2
13	注1 吐出パイプユニオン	1	61	八角穴止めネジ M4	2
14	フローサイト本体	1	62	十字穴付ナベ小ネジ M4	1
15	フローサイトコネクタ-A	1	63	ボールベアリング #60322	1
16	フローサイト	1	64	ボールベアリング #60022	1
17	プレートBプラグ	1	65	ボールベアリング #60422	2
19	支座	6	66	ボールベアリング #60422	1
20	本体パイプ	1	67	O型止め輪 輪径10	2
21	本体パイプユニオンA	1	68	C型止め輪 穴径26	1
22	本体パイプユニオンB	1	70	ニードルローラー	1
24	吐出パイプ	1	72	キー	1
25	チャックシャフト	1	73	チャックナベ小ネジ M5	1
29	ポンプヘッド	1	74	十字穴付ナベ小ネジ M3	2
30	ストレーナー	1	75	十字穴付ナベ小ネジ M4	2
31	ストレーナーリング	1	76	十字穴付サラ小ネジ M5	4
32	ストレーナー網	1	77	十字穴付ナベ小ネジ M5	4
33	ポンプヘッドプラグ	1	78	チャックナベ小ネジ M4	4
34	吐出保護手A	1	79	十字穴付サラ小ネジ M4	2
35	吐出保護手B	1	80	護蓋	4
36	ピストン	1	82	センサー	1
37	シリンダー	1	83	モーター	1
38	カムカバナー	1	84	ギヤヘッド	1
39	カムカバナーバッキング	2	85	ギヤバッキング	1
40	バックナット	1		プレートホース 8-11mm 2m	1

注1. NK-200, 3000の時は、13,43,63はあがきません。
 注2. NK-200, 3000の時は、42 ボールチャックは、35の下の1個のみとなります。
 注3. NK-200, 3000の時は、47 はP-6となります。
 注4. NK-200, 3000の時は、49 P-8 O-リングは1個となり、24吐出パイプの上
 下のO-リングは、P-11 O-リング(上下にそれぞれ2個ずつの計4個)に代わ
 ります。
 注5. 50 P-14 O-リング2個のうち 51 シリンダーの下のO-リング1個は、NK-50,
 1000の時は、P-18, NK-200, 300
 の時は、P-26に代わります。

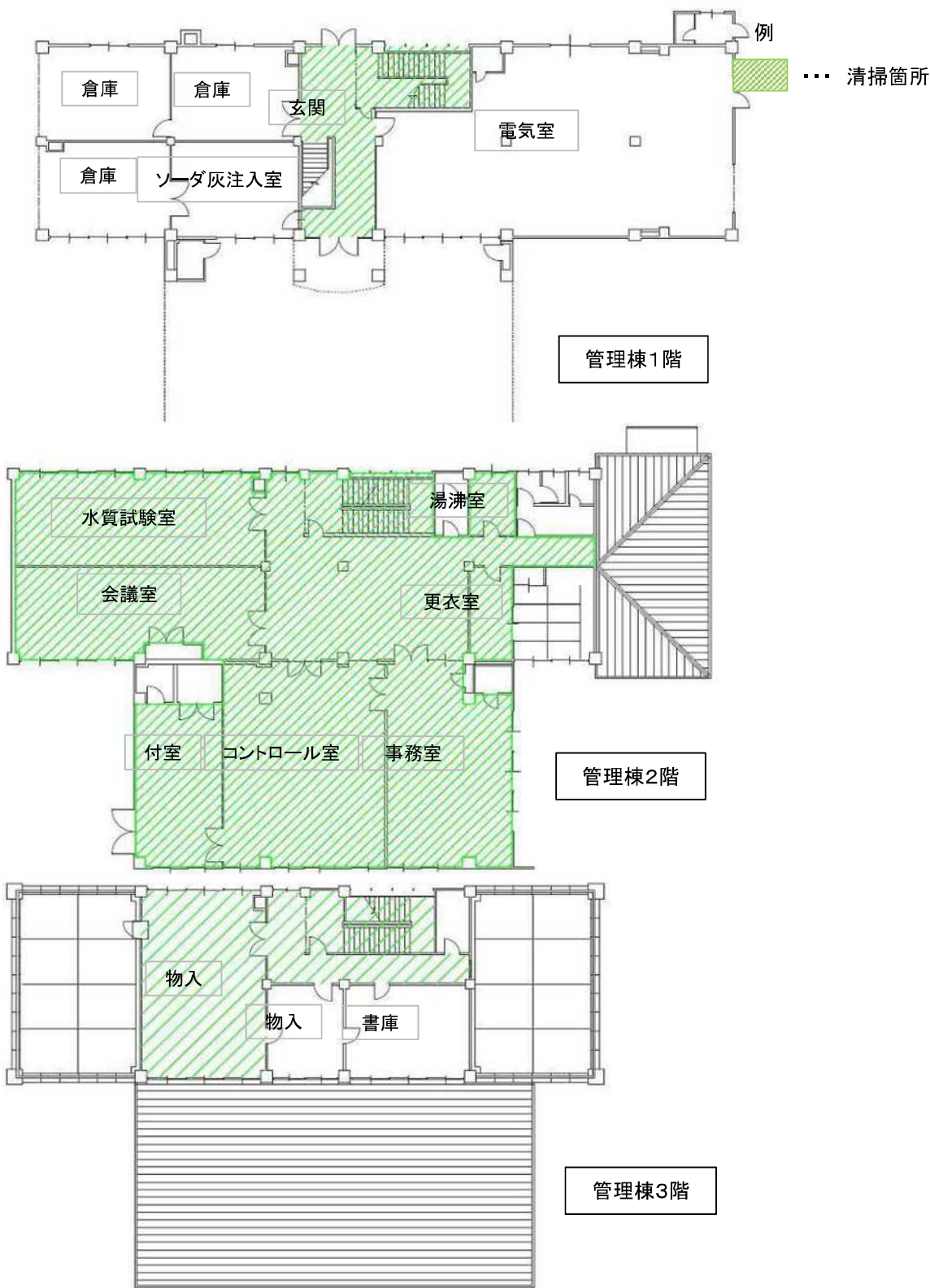
構造仕様
型式: NKW-200VL-ACS



(1)犀川浄水場 管理棟清掃業務 清掃範囲



(2)夏目ヶ原浄水場 管理棟清掃業務 清掃範囲



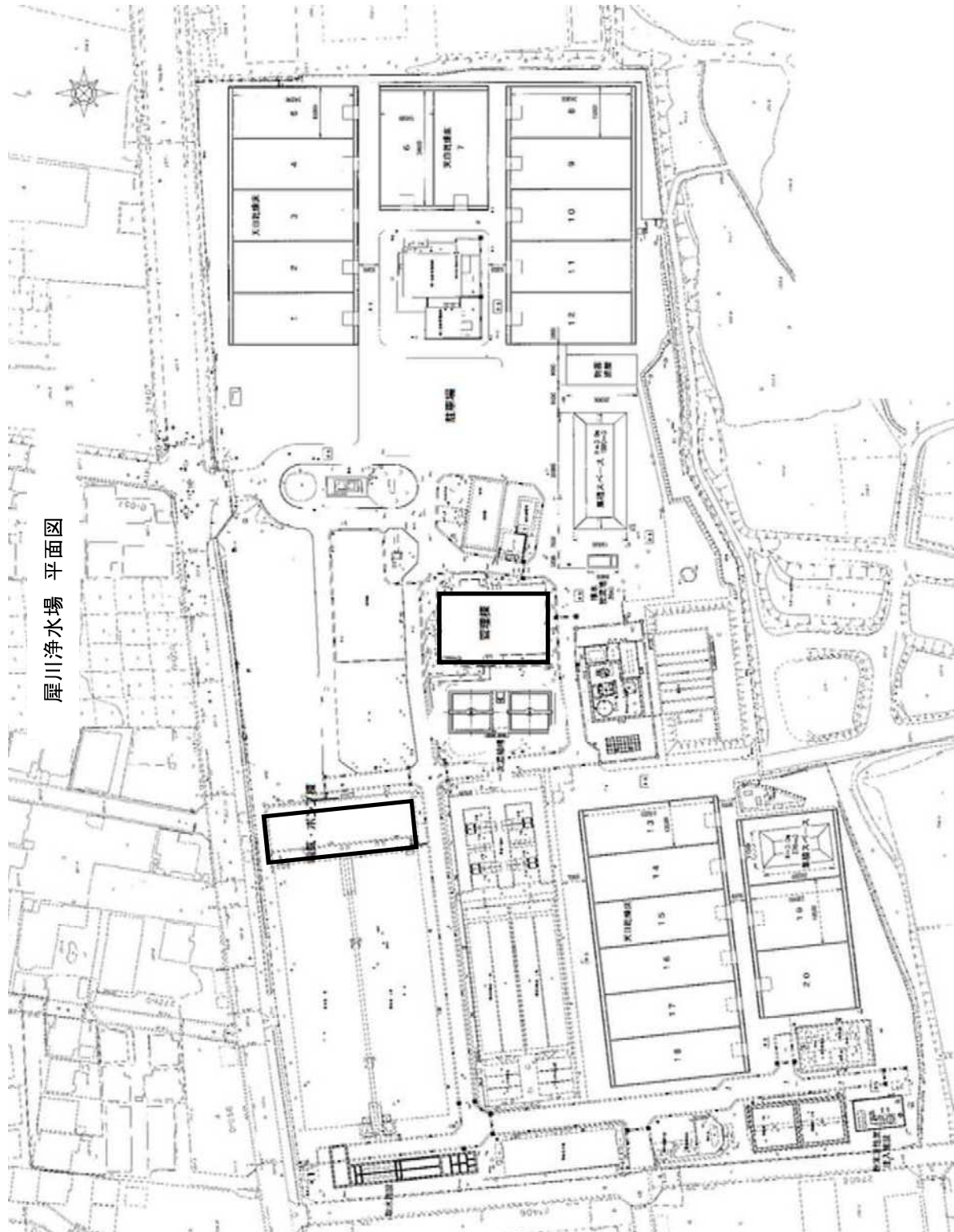
消防設備法定点検 対象機器一覧表(1)

(1)犀川浄水場												
項 目		設置場所	設置数	項 目		設置場所	設置数					
消火器具	粉末(蓄圧)	4型	取水施設	2	屋内消火栓設備	屋内消火栓起動盤(加圧装置共)	電気室B1	1				
		10型	管理棟1F	5		消火栓箱(起動SW等含)	電気室1F	2				
			管理棟2F	3			電気室B1	1				
			管理棟3F	3			電気室B2	1				
			管理棟RF	1			水槽(バルブ類・給水装置含)	電気室B2	1			
			自家発油庫	8				放水試験(総合点検のみ)	電気室1F	1		
			電気室1F	5					電気室B1			
			電気室B1	3			電気室B2					
			電気室B2	3			耐圧試験(総合点検のみ)	電気室1F	1			
			屋外自家発	1				電気室B1				
			薬品注入棟1F	1				電気室B2				
			薬品注入棟2F	1			二酸化炭素消火設備	二酸化炭素制御盤	電気室1F	1		
			旧取水ポンプ棟	1				二酸化炭素ポンベ	電気室1F	50		
			取水施設	1				起動用小容器	電気室1F	1		
	伏流水薬注棟	3	起動用操作箱	電気室1F	1							
	水道資料館	2	ヘッド	電気室1F	1							
	10型(強化液)	電気室B2	1	作動試験(総合点検のみ)	電気室1F	1						
	50型(車載用粉末)	自家発油庫	1	放出試験(総合点検のみ)	電気室1F	1						
	管理棟1F	5	電気室B1									
	管理棟2F	4	電気室B2									
誘導灯及び誘導標識		管理棟3F	4	非常電源	ヤンマーエンジン4TNE84T-GH 富士電機SPG47C ユアサHS-80-6E(6セル)	屋外自家発		1				
		自家発油庫	4				林製作所L12H200C-CNSユアサHS-E		管理棟RF	1		
		電気室1F	5						非常電源設備(二酸化炭素消火設備) 富士電工(株)FE7WD-PE17	電気室1F	1	
		電気室B1	4		報ガ知ス設漏備れ	ガス漏れ受信機G型(3/10L表示共)		管理棟3F		1		
		電気室B2	4				ガス漏れ検知器	管理棟1F		2		
		薬品注入棟1F	4					管理棟2F		1		
		薬品注入棟2F	1				管理棟3F	2				
		取水施設	2				(2)川合新田水源	防炎設備・防火戸	防災連動制御盤(11/15L) 防火戸、ダンパー、空調機停止	管理棟3F	1	
		伏流水薬注棟	10							防火戸	管理棟1F	1
		水道資料館	4		管理棟2F	1						
自動火災報知設備	受信機P-1(11/20L)	熱感知器	差動スポット型	管理棟RF	16	防火戸ダンパー			管理棟3F		1	
				管理棟1F	1				空調停止	管理棟1F	1	
			定温スポット型	管理棟2F	1					管理棟2F	1	
				管理棟3F	2	管理棟3F				1		
		管理棟RF		2	管理棟1F	1						
		煙感知器	一般	管理棟1F	9	報自動火設備災			粉末(蓄圧)	10型	管理棟	4
				管理棟2F	17						50型(車載用粉末)	自家発
管理棟3F	3			管理棟	1							
管理棟RF	2			自家発	1							
電気室1F	13			差動スポット型	管理棟		15					
電気室B1	11		定温スポット型	管理棟	9							
防火戸用	管理棟1F		2	煙感知器	一般		管理棟	4				
	管理棟2F		2		自家発		2					
	管理棟3F		2		分離型		管理棟	1				
	管理棟RF		1		機器収納箱(発信機等含)		管理棟	2				
	電気室1F	2	受信機P-2(5L以内)		管理棟	1						
機器収納箱(発信機等含)	電気室B1	1	誘導灯及び誘導標識	誘導灯及び誘導標識	紫外線処理室	1						
	電気室B2	1										
	管理棟1F	1										
	管理棟2F	1										
	管理棟RF	1										
地区音響装置	受信機P-1(4/10L)	電気室1F	1	(3)西沖浄水場	項 目	設置場所	設置数					
		非常警報設備	水道資料館					2	粉末(蓄圧)	10型	電気室	1

消防設備法定点検 対象機器一覧表(2)

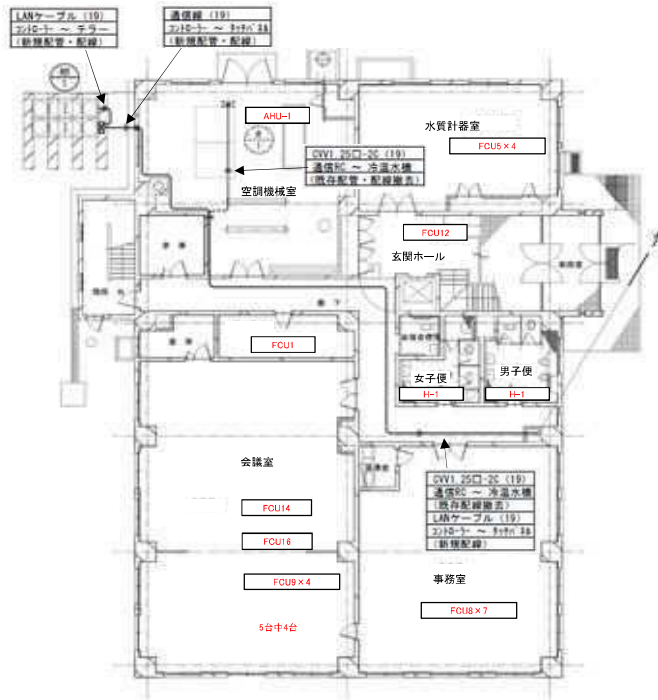
(4)夏目ヶ原浄水場				(5)往生地浄水場					
項 目		設置場所	設置数	項 目		設置場所	設置数		
消火器具	粉末(蓄圧)	10型	管理棟1F	4	消火器具	粉末(蓄圧)	10型	管理棟	1
			管理棟2F	2				倉庫	1
			管理棟3F	1		粉末(加圧)	10型	発電機室	1
			管理棟B1F	2					
			ポンプ室1F	1	(6)蚊里田配水池				
			ポンプ室B2F	1	項 目		設置場所	設置数	
			ボイラ室	1	消火器具	粉末(蓄圧)	10型	管理棟	2
			倉庫	1					
	発電機室	2							
	油庫	2							
粉末(加圧)	10型	次重注入設備室	2	(7)若松町ポンプ場					
自動火災報知機	受信機P-1(6/10L)		管理棟3F	1	項 目		設置場所	設置数	
	熱感知器	差動スポット型	管理棟1F	22	消火器具	粉末(蓄圧)	10型	1階ポンプ室	1
			管理棟2F	13				2階電気室	1
			管理棟3F	4				2階電気室	1
			管理棟B1F	8				強化液	6L
		定温スポット型	管理棟2F	2					
	定温スポット型(防水型)	管理棟2F	3						
	定温スポット型(防塵型)	管理棟1F	4						
	煙感知器	2種	管理棟1F	1					
			管理棟2F	2					
			管理棟3F	2					
			管理棟B1F	8					
	発信機	P型	管理棟1F	1					
			管理棟2F	1					
			管理棟3F	1					
			管理棟B1F	1					
	警報ベル		管理棟1F	1					
			管理棟2F	1					
			管理棟3F	1					
			管理棟B1F	1					
表示灯		管理棟1F	1						
		管理棟2F	1						
		管理棟3F	1						
		管理棟B1F	1						
避難器具	金属製避難はしご		管理棟3F	1					
	誘導灯及び誘導標識		管理棟1F	2					
管理棟2F			1						
管理棟3F			1						
管理棟B1F			1						
ブロック形成池 1F			1						
ブロック形成池 B1F			1						
ブロック形成池 B2F			1						
次重注入設備室			2						
制御設備	連動操作盤		管理棟2F	1					
	自動閉鎖装置(防火シャッター)		管理棟1F	1					
			管理棟2F	1					
			管理棟3F	1					
			管理棟B1F	1					
	煙感知器	3種	管理棟1F	1					
			管理棟2F	1					
管理棟3F			1						

付帯の業務No,4 図1
(建築付帯設備)



犀川浄水場 平面図

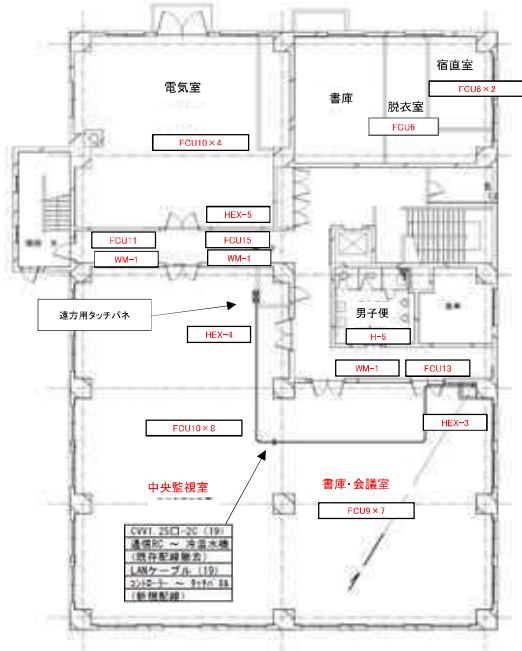
管理棟1階平面図



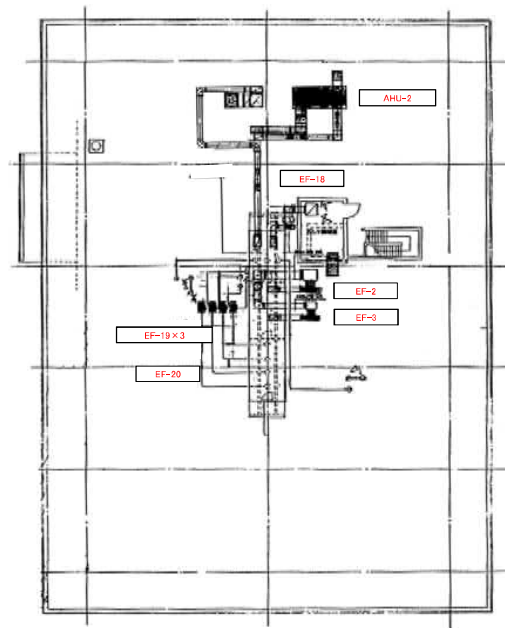
管理棟2階平面図



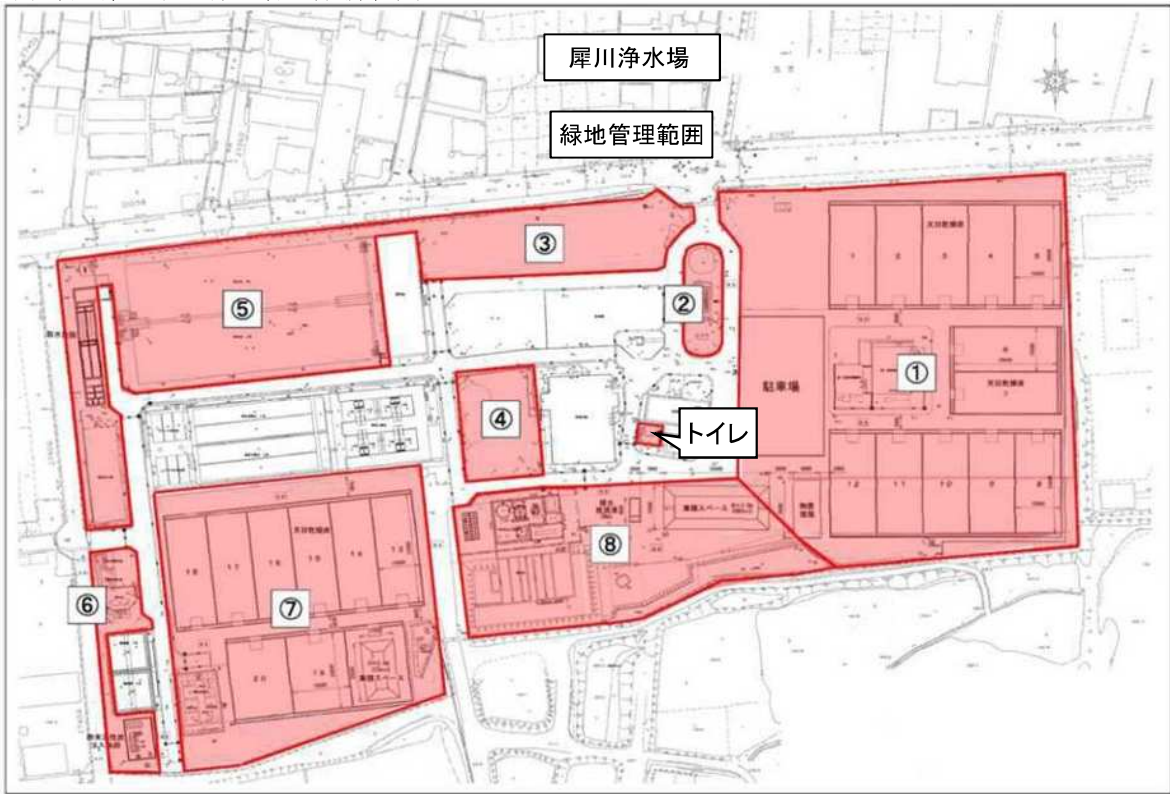
管理棟3階平面図



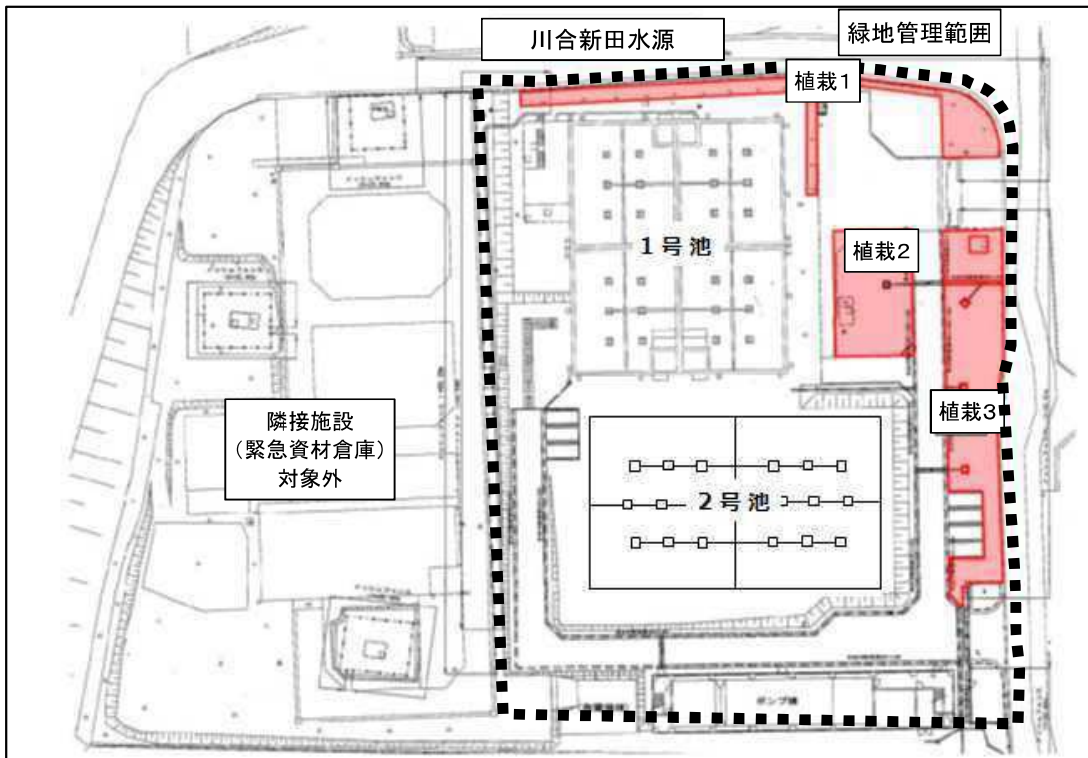
管理棟R階平面図



(1) 犀川浄水場 緑地管理業務範囲



(2) 川合新田水源 緑地管理業務範囲

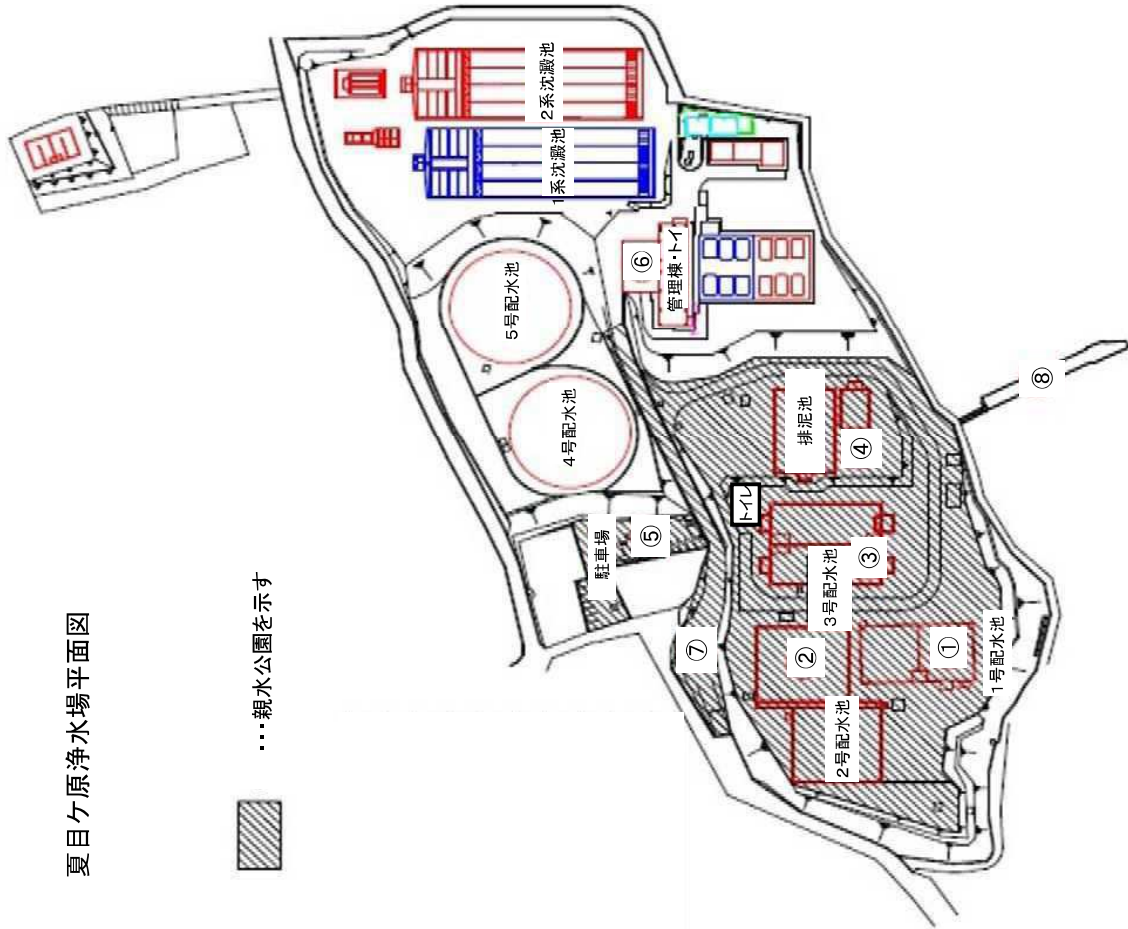


※敷地清掃（ごみの除去等）については施設全域を対象とする

(3)夏目ヶ原浄水場 緑地管理業務範囲

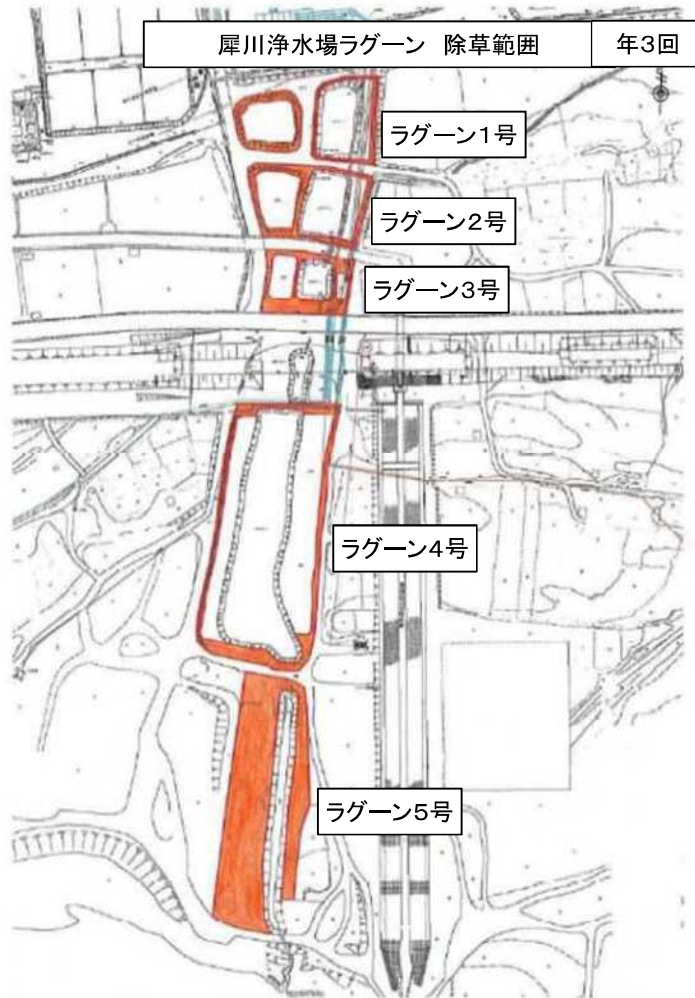
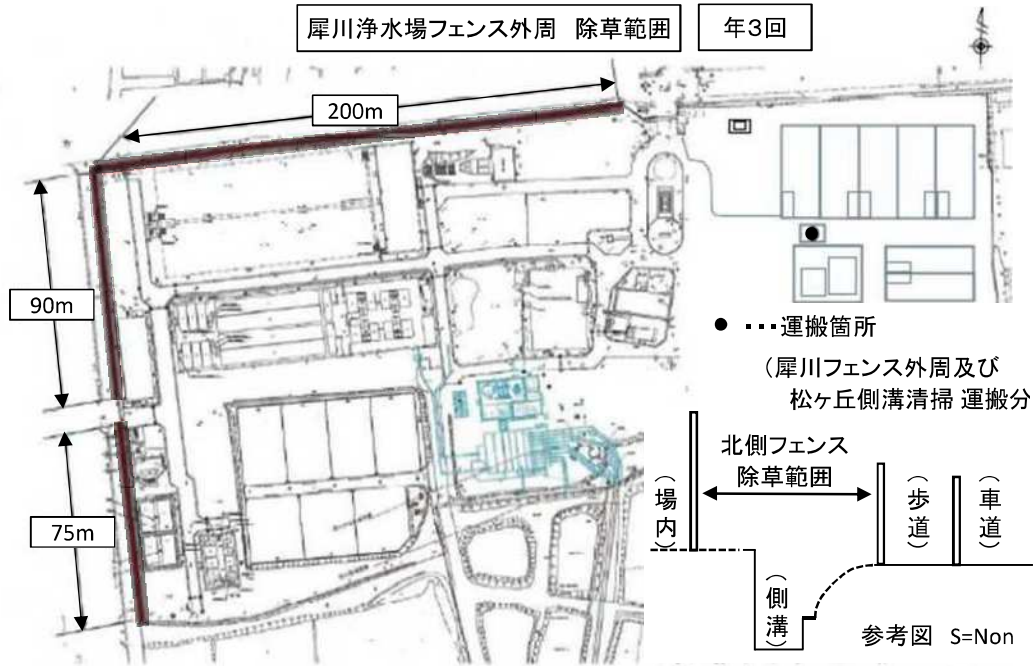
図 2

夏目ヶ原浄水場平面図

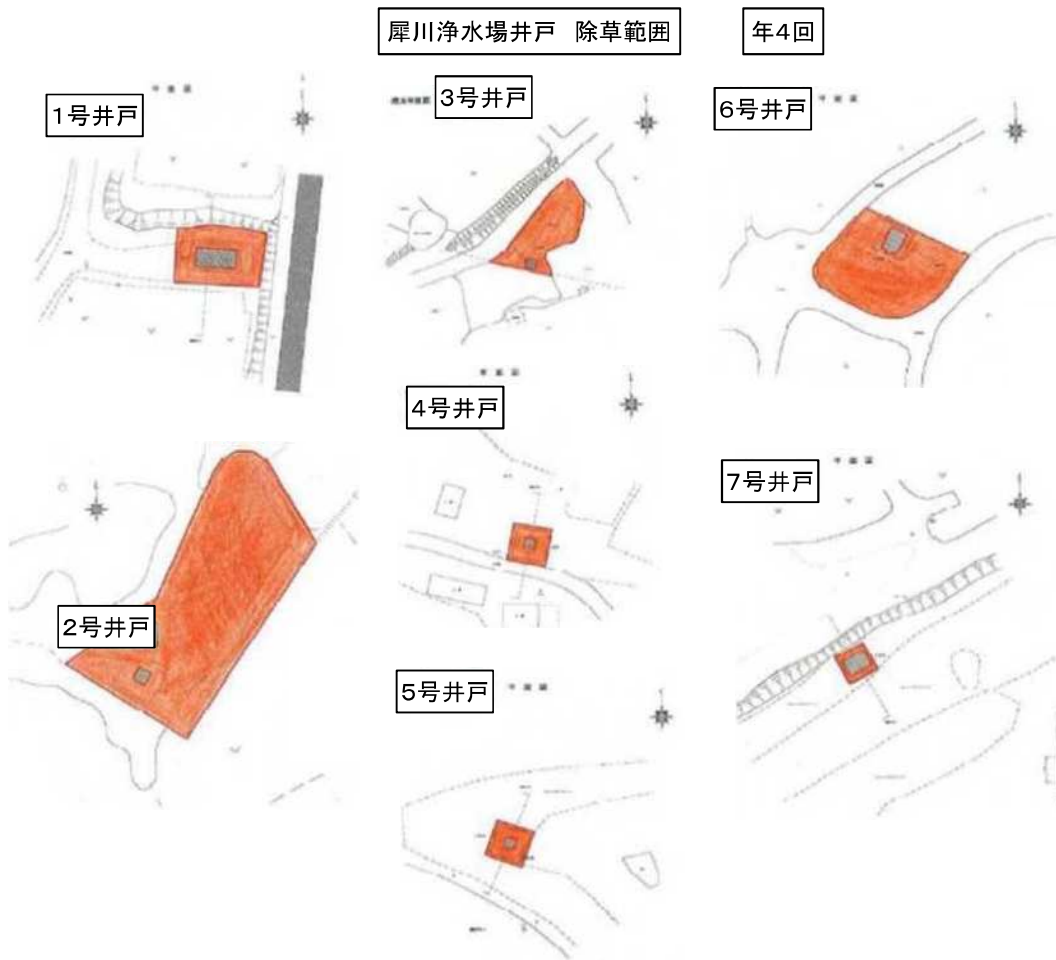


親水公園作業区域番号	
①	1号配水池周辺
②	2号配水池周辺
③	3号配水池周辺
④	噴水・排泥池周辺
⑤	公園駐車場
⑥	管理棟周辺(トイレ含む)
⑦	場内道路周辺
⑧	藤棚周辺
⑨	その他(監督員指示実施箇所)

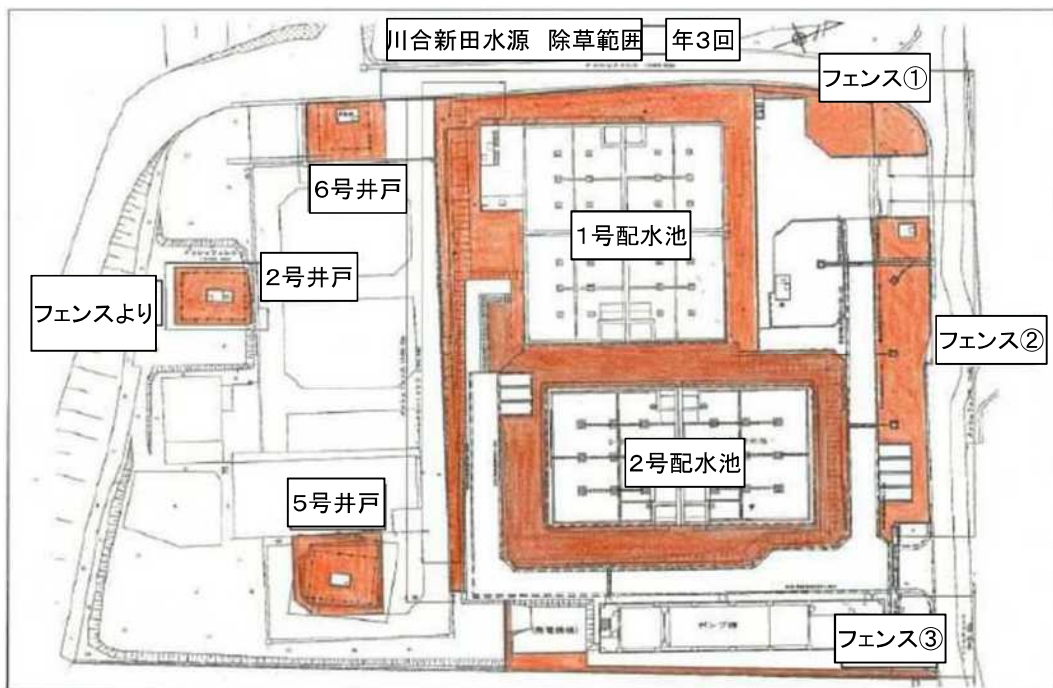
(1) 犀川浄水場 除草業務範囲
※特記無き箇所は種別A



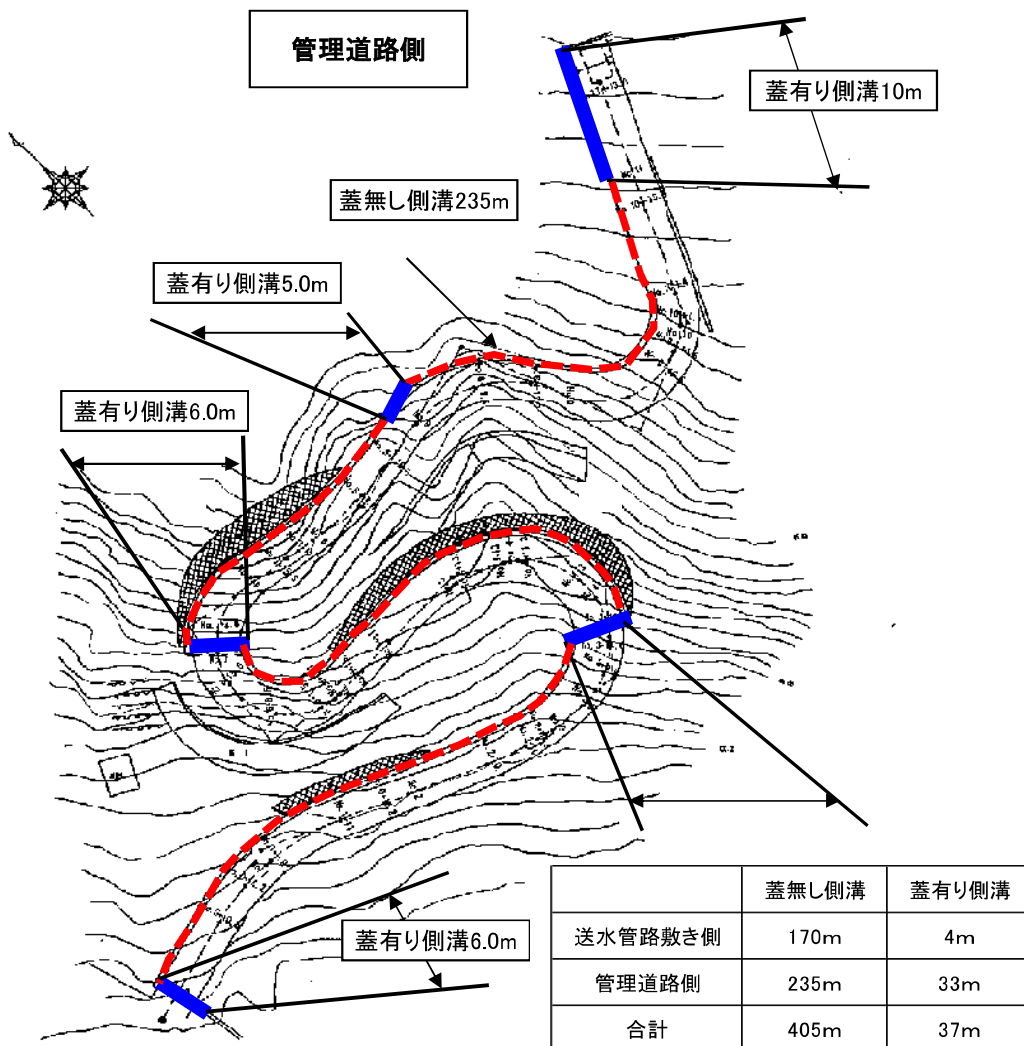
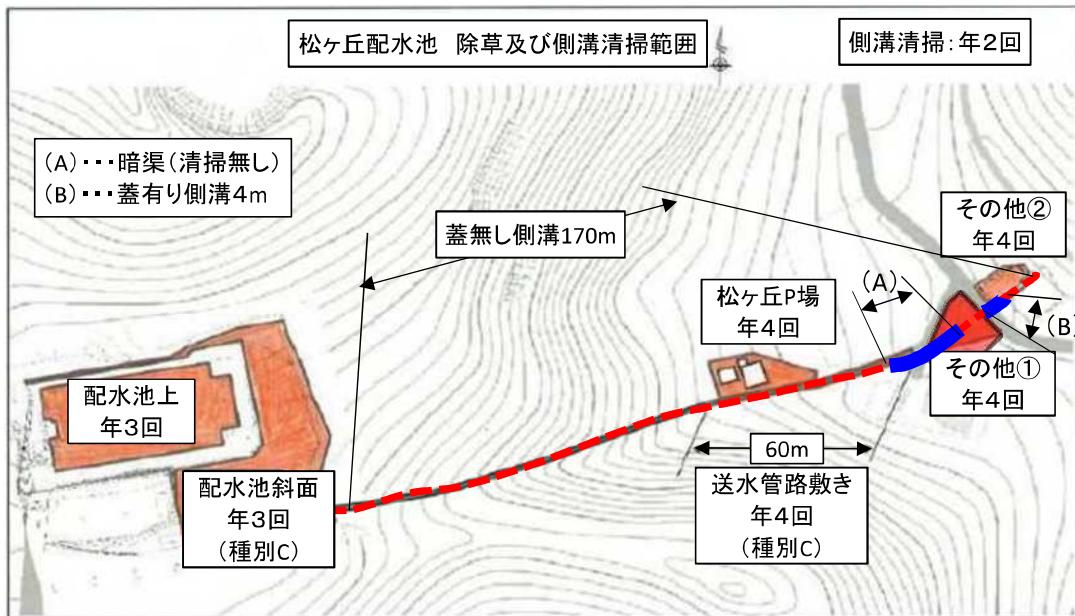
(2) 犀川浄水場井戸 除草業務範囲



(3) 川合新田水源 除草業務範囲



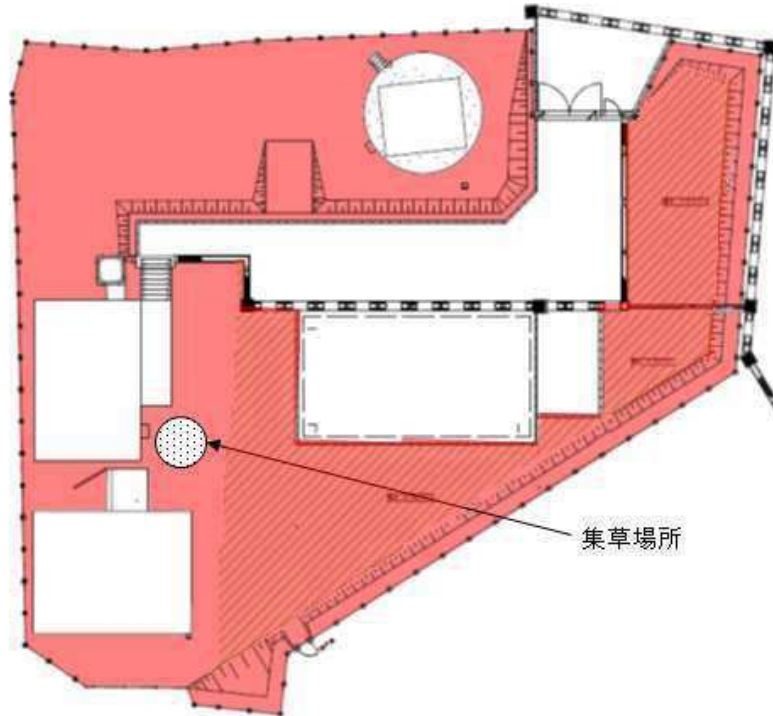
(4) 松ヶ丘配水池 除草業務範囲



(5) 堀浄水場 除草業務範囲

堀浄水場 除草範囲

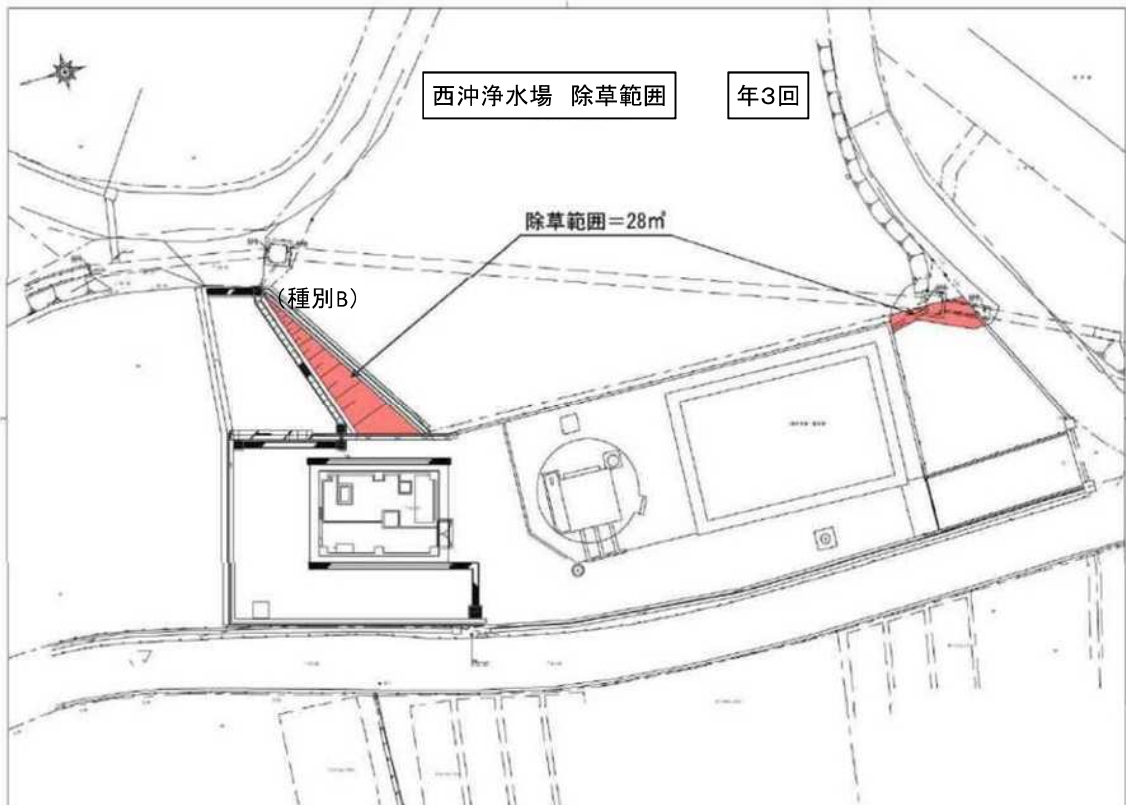
年3回



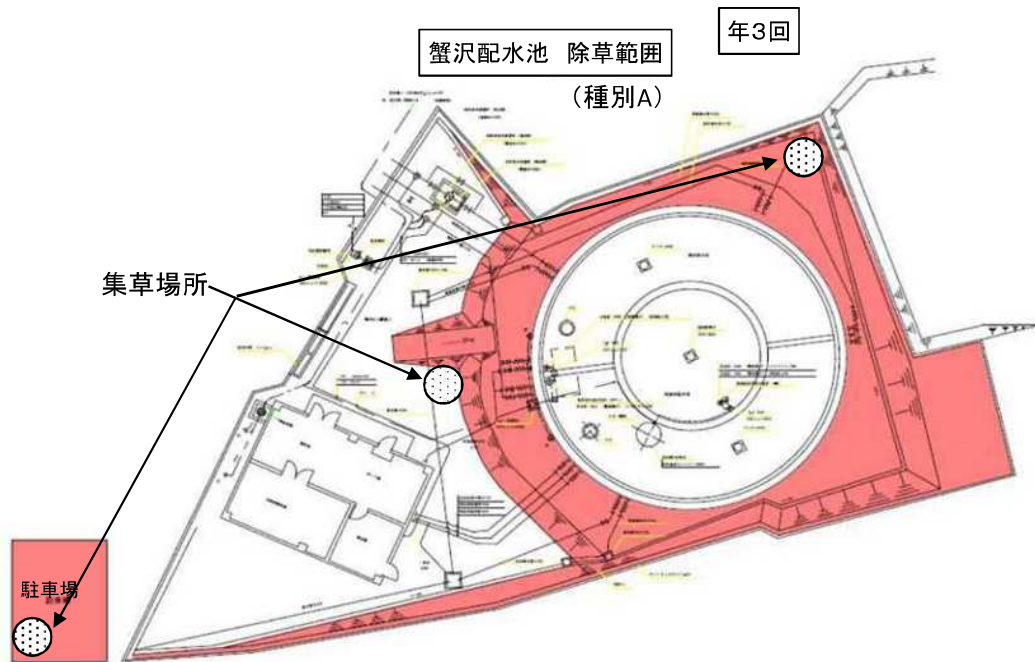
(6) 西沖浄水場 除草業務範囲

西沖浄水場 除草範囲

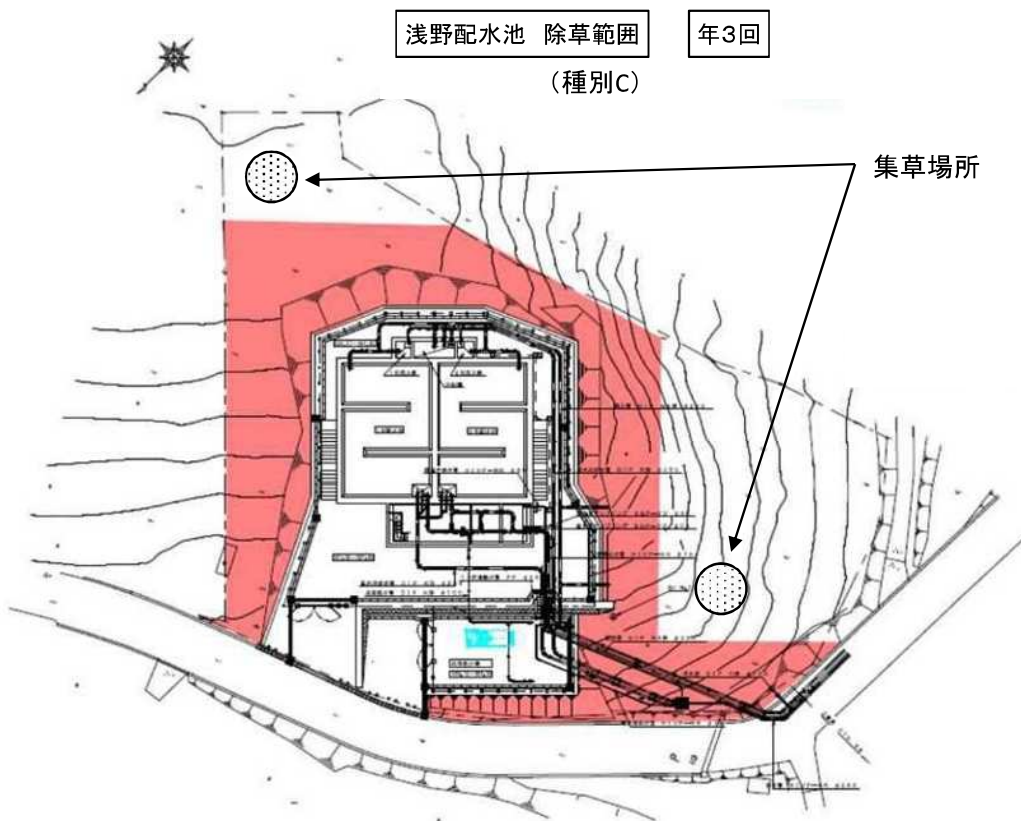
年3回



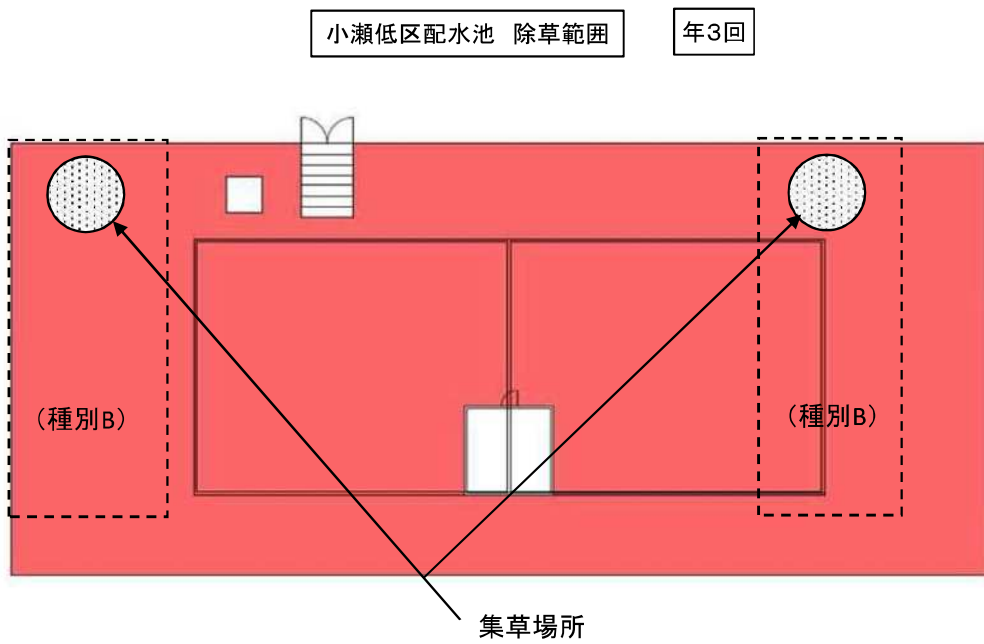
(7) 蟹沢配水池 除草業務範囲



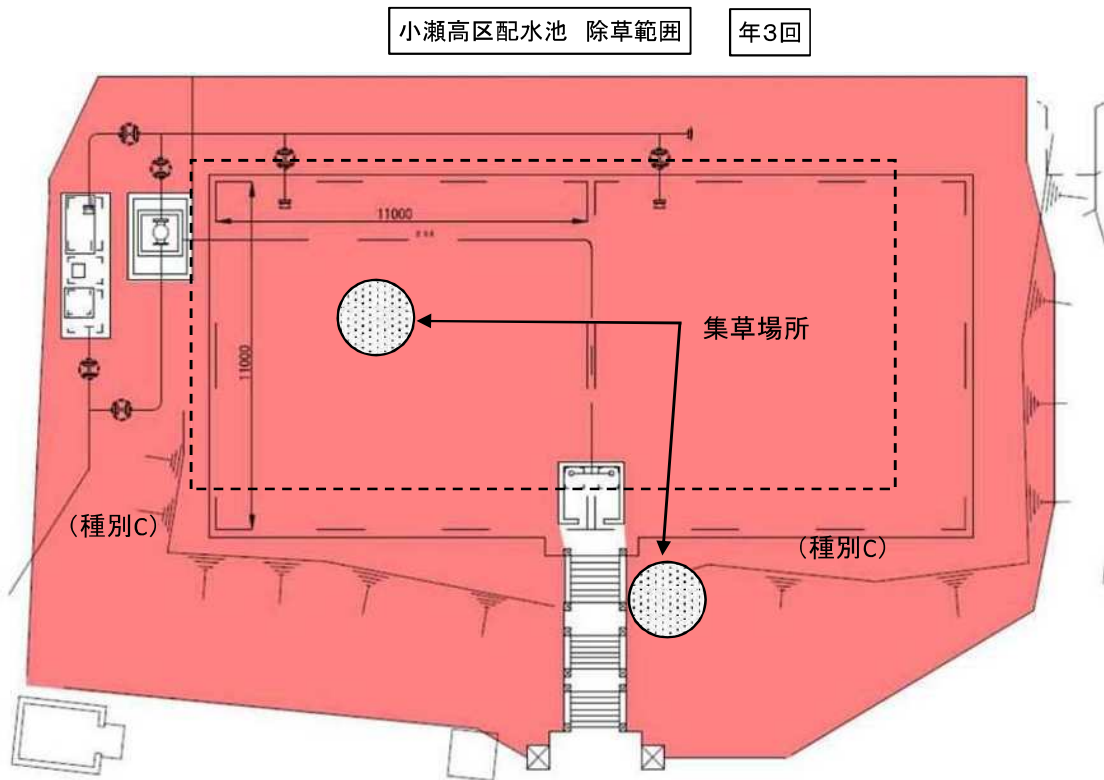
(8) 浅野配水池 除草業務範囲



(9)小瀬低区配水池（未利用施設） 除草業務範囲

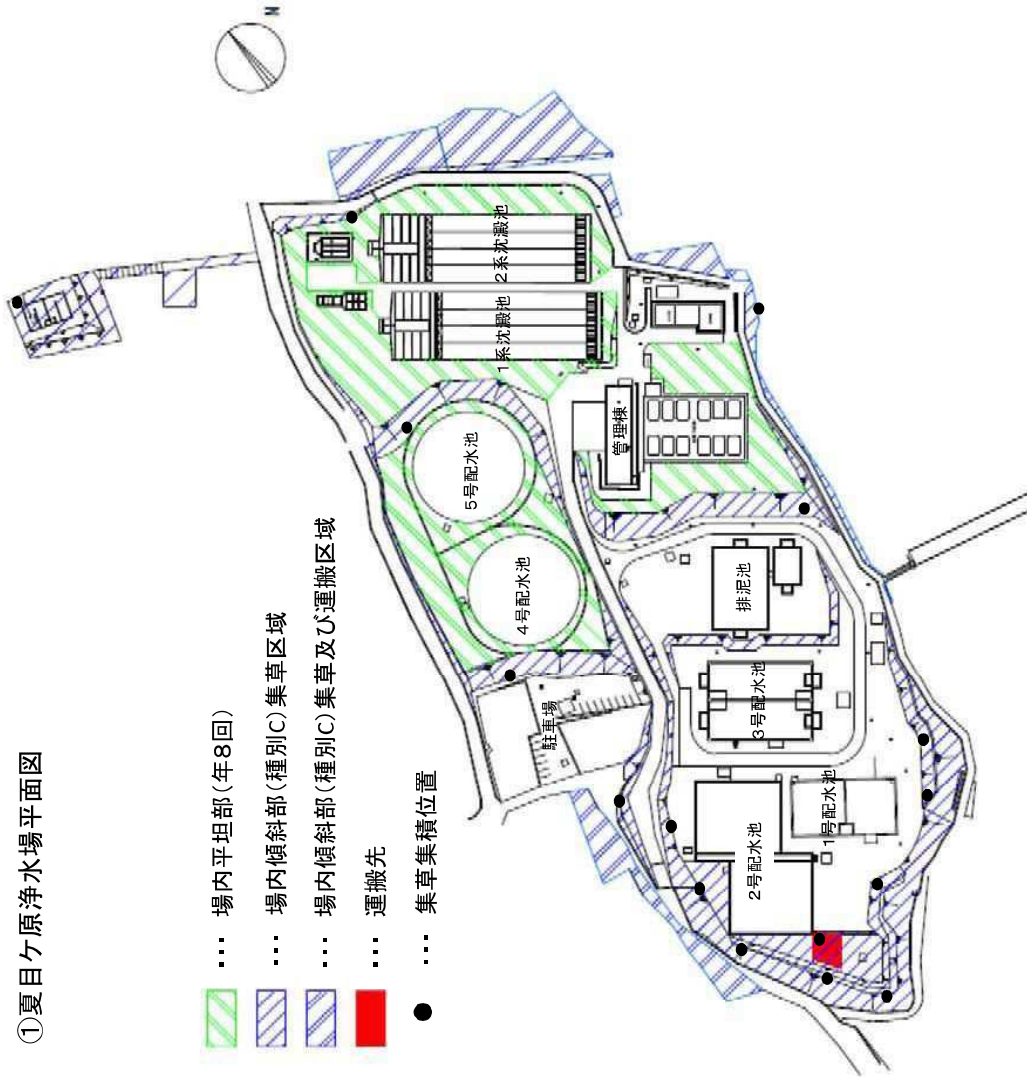


(10)小瀬高区配水池（未利用施設） 除草業務範囲

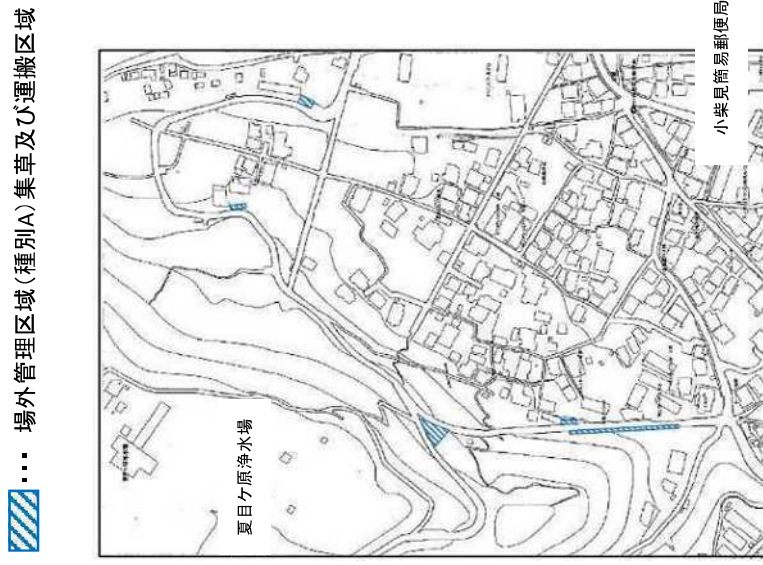


①夏目ヶ原浄水場平面図

- 場内平坦部(年8回)
- 場内傾斜部(種別C)集草区域
- 場内傾斜部(種別C)集草及び運搬区域
- 運搬先
- 集草集積位置



②夏目ヶ原浄水場外管理区域平面図



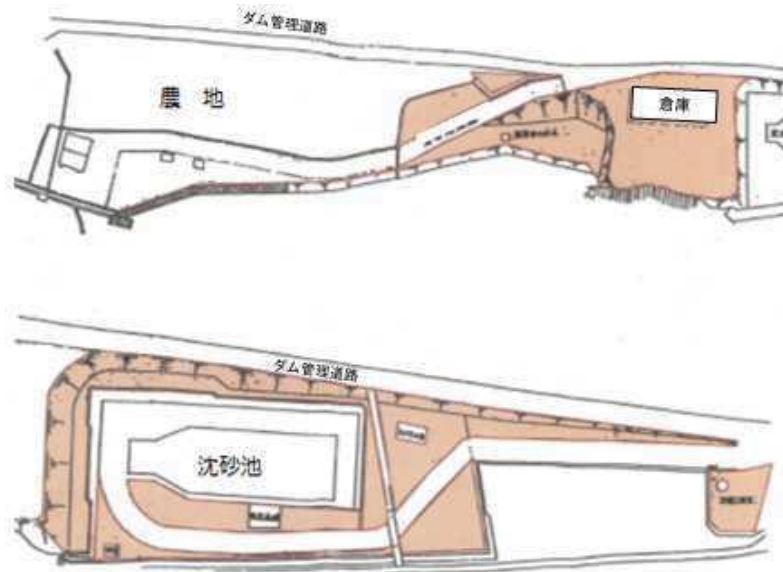
※ 場内平坦部を除く、特記無き箇所は年3回の実施とする。

(12)湯の瀬取水施設 除草業務範囲

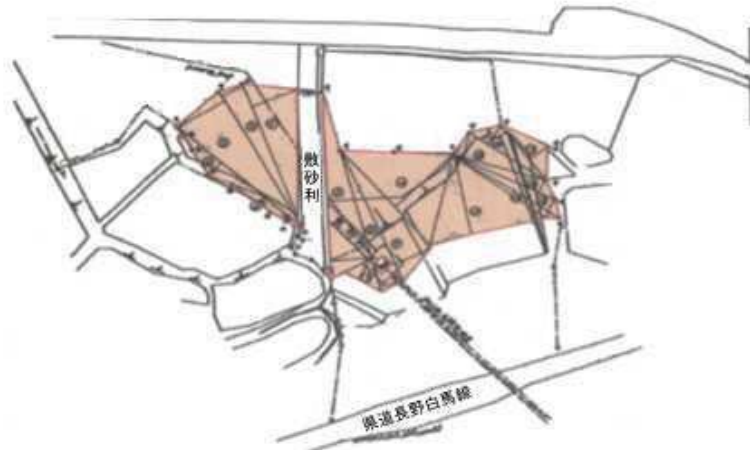
図 8

湯の瀬沈砂池周辺 2,682㎡ (種別A)

年3回



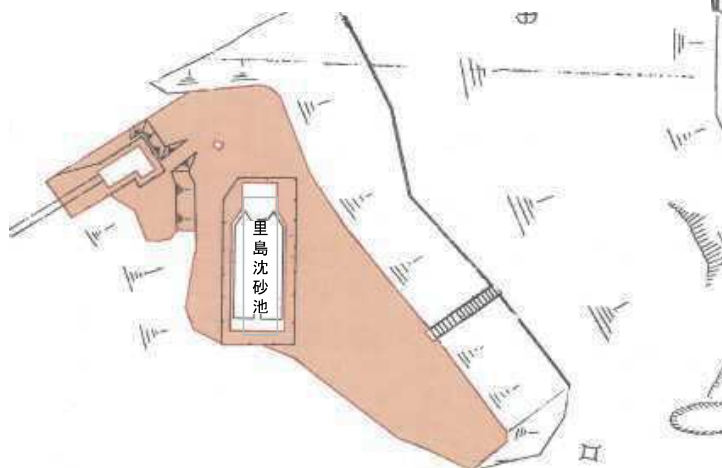
湯の瀬沈砂池 隧道口周辺 1,484㎡ (種別A)



(13)里島沈砂池 除草業務範囲

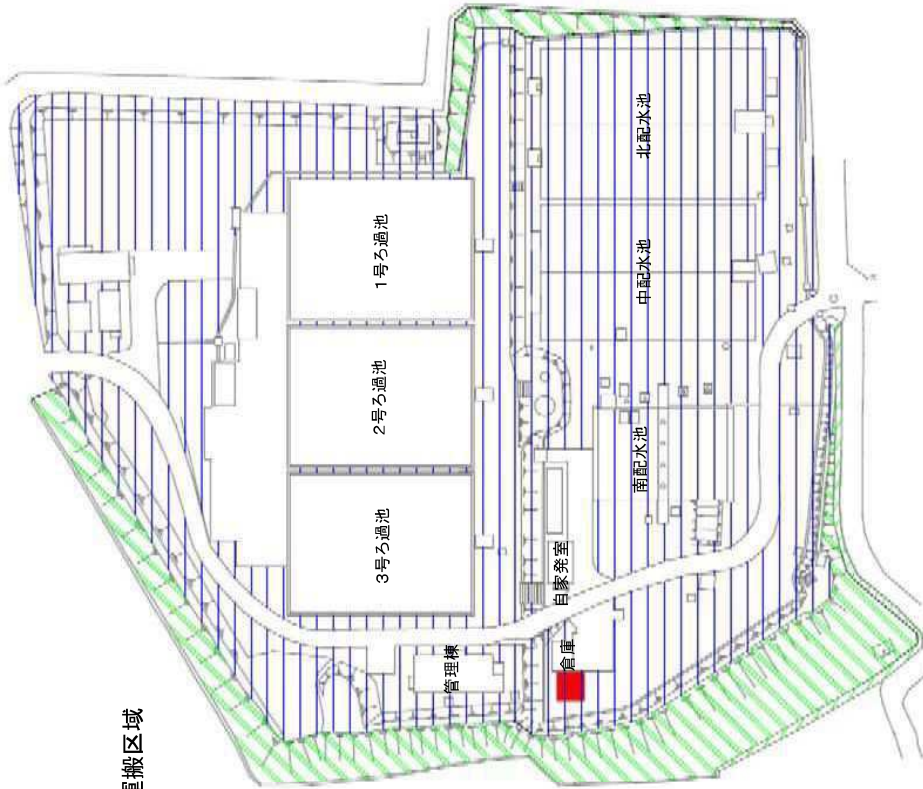
里島沈砂池周辺 2,682㎡ (種別A)

年3回



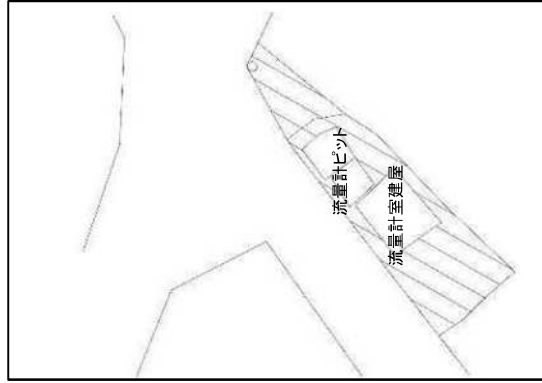
①往生地浄水場平面図

- 場内平坦部(年8回)
- 場内傾斜部(種別C)
- 場内傾斜部(種別C)集草及び運搬区域
- 運搬先

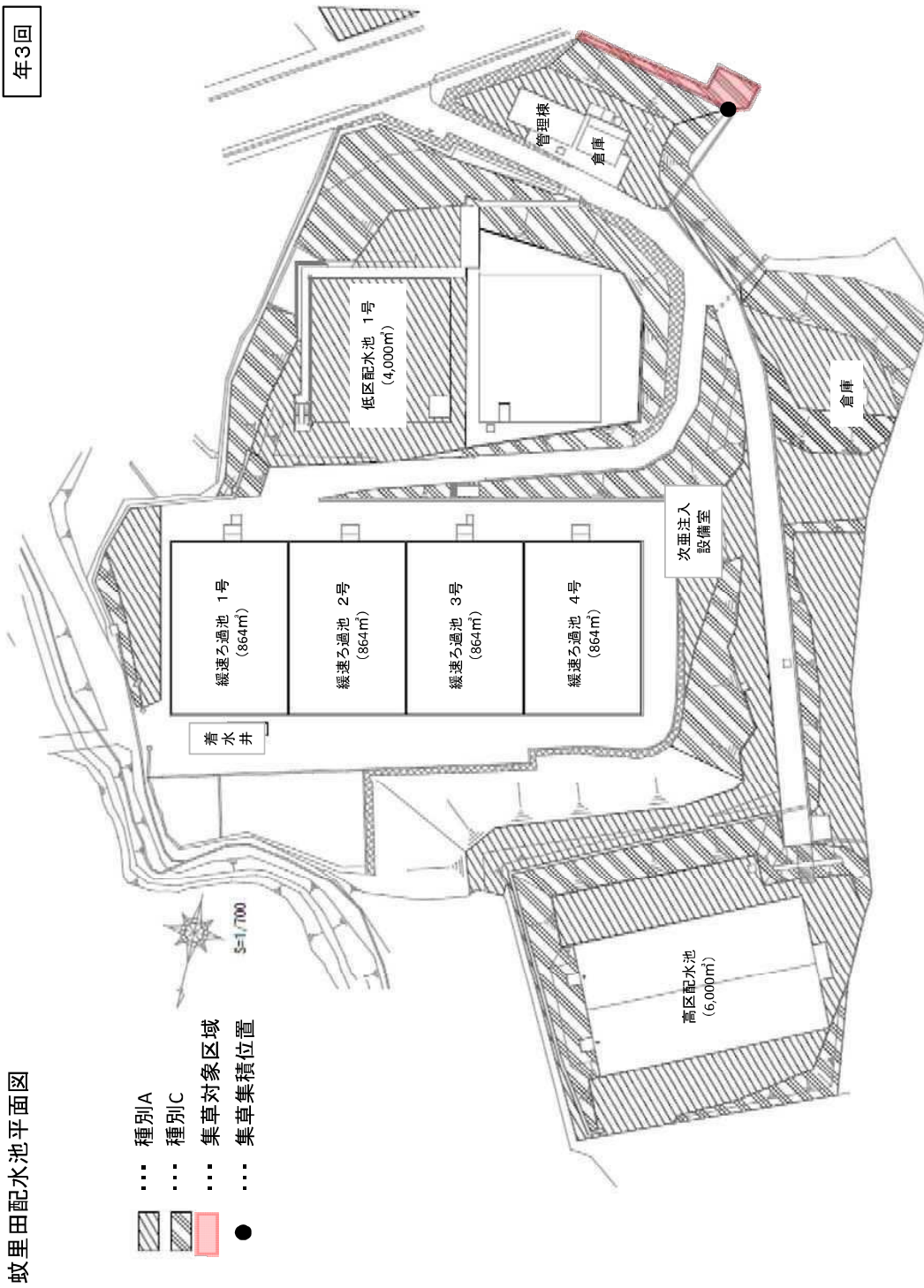


②往生地浄水場
場外流量計室平面図

- 場外流量計室(種別A)
集草及び運搬区域

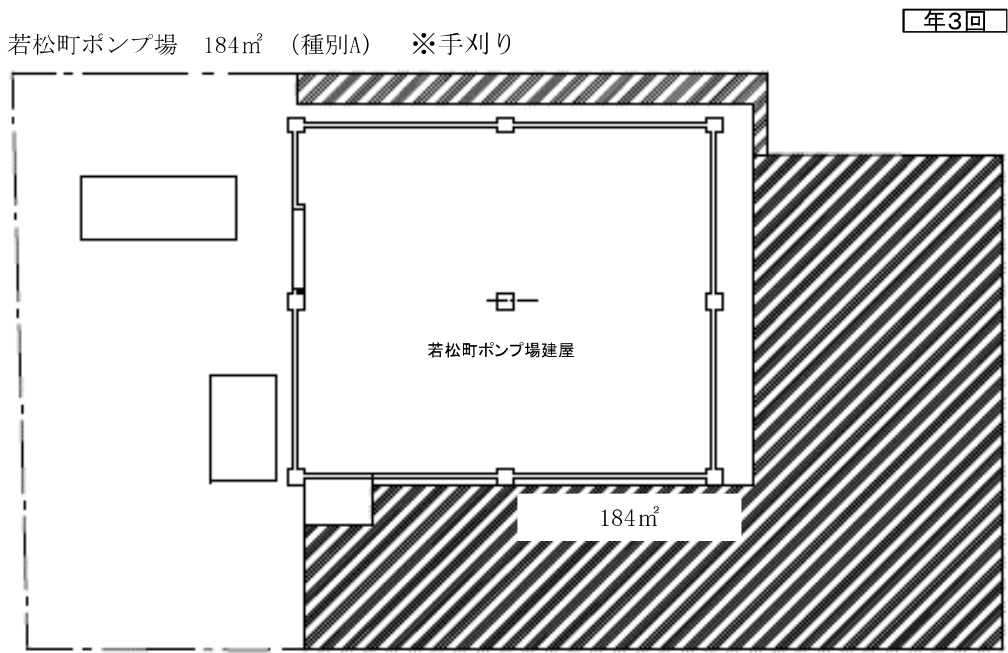


※ 場内平坦部を除く、特記無き箇所は年3回の実施とする。

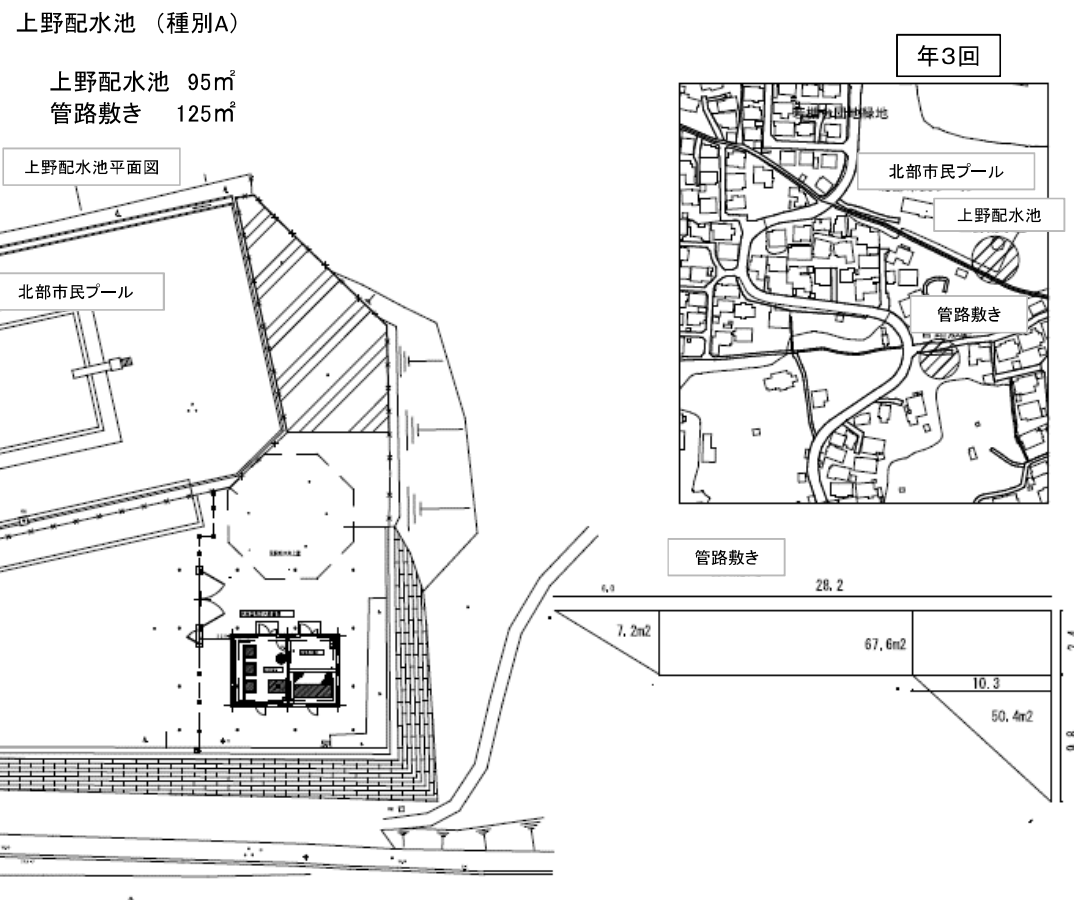


(16) 若松町ポンプ場 除草業務範囲

図11



(17) 上野配水池 除草業務範囲



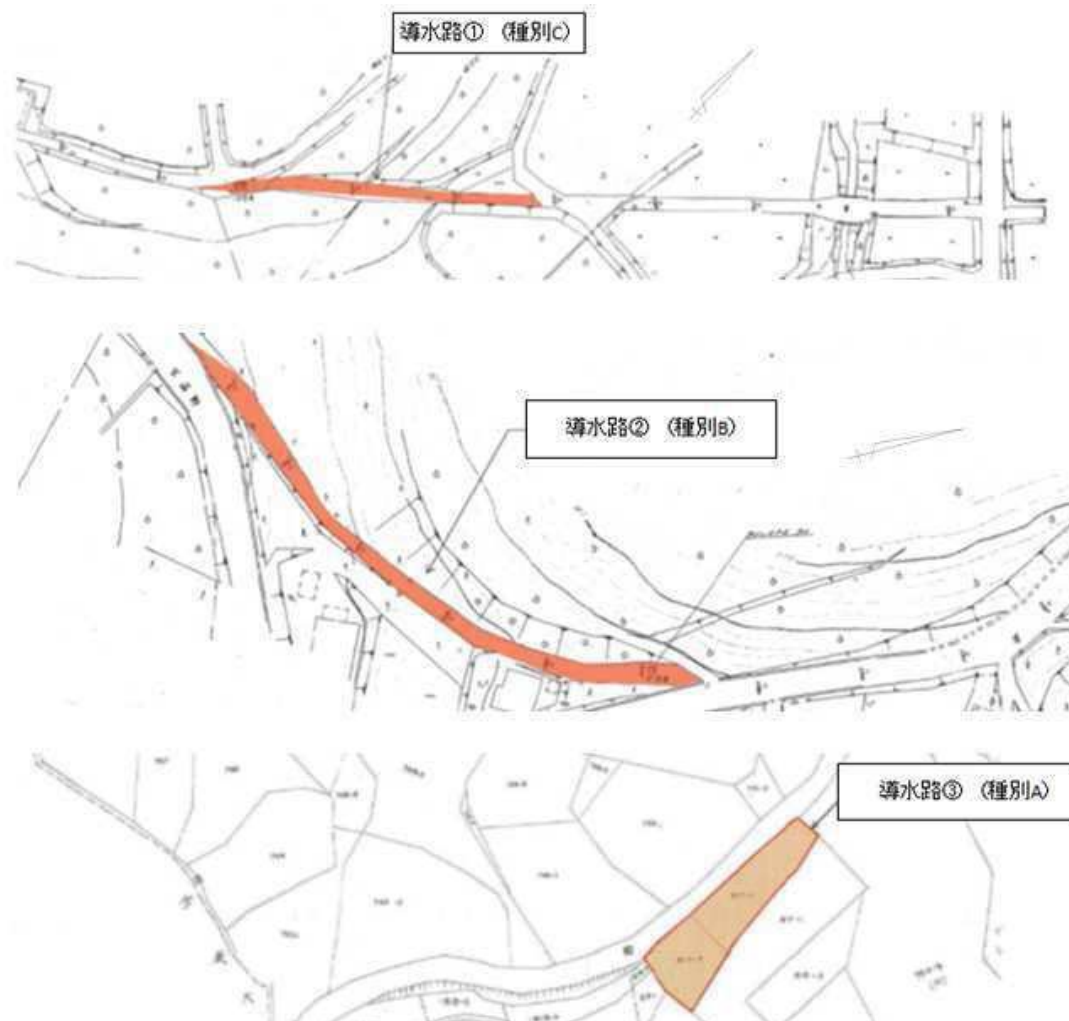
(18) 若槻東条ポンプ場用地 (回数は仕様書)

図12



(19) 旧野尻導水管路敷き 除草業務範囲 (年3回)

図13



(1)夏目ヶ原浄水場 植栽管理業務範囲



夏目ヶ原浄水場平面図

植花木	アベリア (生垣) 1.30m
	オオムラサキツツジ (生垣) 1.00m
	オオムラサキツツジ 1本
	サツキツツジ (生垣) 6.0m
	サツキ玉 1.7本
	ヒイラギ 2.5m
常木	イヌツギ 1本
	ムクゲ 1本
四季木	吊松 5本
	アズミ 2本
	ヒヨドリバナ 8本
	イブキ 40本
	さくら 8本
	シラカシ 7本
	コノ子 (大) 3本
	コノ子 (中) 63本
	黄楊 1本
	アヤメヒバ 2本
	ザクロ 1本
	ヤマモミジ 1本
	ケヤキ 3本
	ハナミズキ 5本
常木	ヒヨドリバナ 5本

(2)往生地浄水場 植栽管理業務範囲



