

令和5年11月30日配布

(仮称)ながのこども館の運営に関する 情報提供のお願い



長野市
都市整備部公園緑地課

- (仮称)ながのこども館の開館にあたり、一般的な子ども向け屋内遊戯施設の運営方法や施設利用方法等について、アイデアをお持ちの事業者様にご協力及び情報提供をお願いするものです

(仮称)ながのこども館 の特徴・施設概要

- ✓ 本施設は、1歳から5歳をメインのターゲットとし、年齢に応じた体験ができる「遊びと学びの施設」です
- ✓ 遊びの要素として、山のぼりなどの動く遊び、知育玩具など見て知る遊び、工作やデジタルなど経験や体験する遊びなどがあります
- ✓ また、総合公園内にある本施設は、動物園、公園の広場、美術館と一体に利用できる県内唯一の複合施設となることも大きな特徴です
- ✓ 本施設の延べ床面積は3,400m²、遊びスペース約1,130m²、休憩スペース約630m²となっています
- ✓ 開館時間は9時半～17時、休館日は平日1日及び年末年始を予定しています

募集概要

【目的】

子ども向けの屋内遊戯施設の開館にあたり、来館者への質の高いサービスを提供するため、施設の特徴を生かした効果的なアイデアを募集し、運営の参考とするものです

【募集内容】

子ども向け屋内遊戯施設の運営に関するアイデアについて幅広く募集します

他の既存施設を運営する中で生じている課題やその対処方法についても募集します

- ✓ 来館者が集中した場合の入場規制方法、時間制限設定の考え方や随時館内情報を発信するシステム
- ✓ 料金徴収方法(券売機の仕様(ハード)や市内在住者への割引サービス方法等)
- ✓ イベントスペースやサイエンスショー・工作エリア、シアターの活用方法 など

【募集期間】

令和5年11月30日(木)～12月28日(木) 16:00まで

【応募方法】

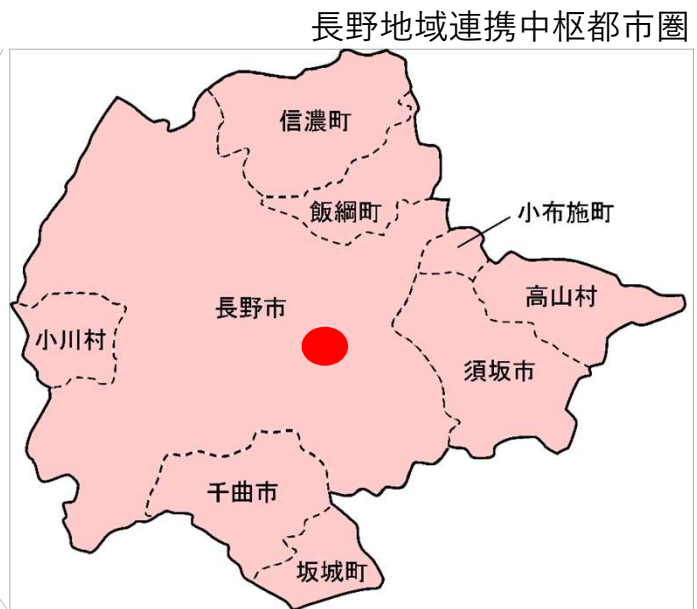
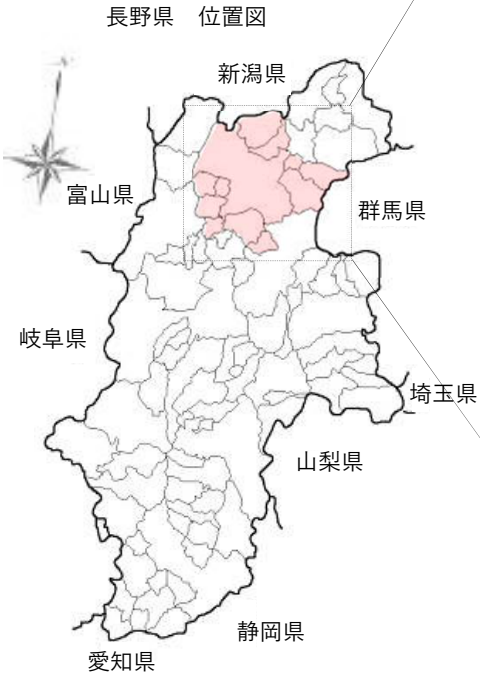
ながの電子申請サービスから申し込み

https://apply.e-tumo.jp/city-nagano-nagano-u/offer/offerList_detail?tempSeq=38436

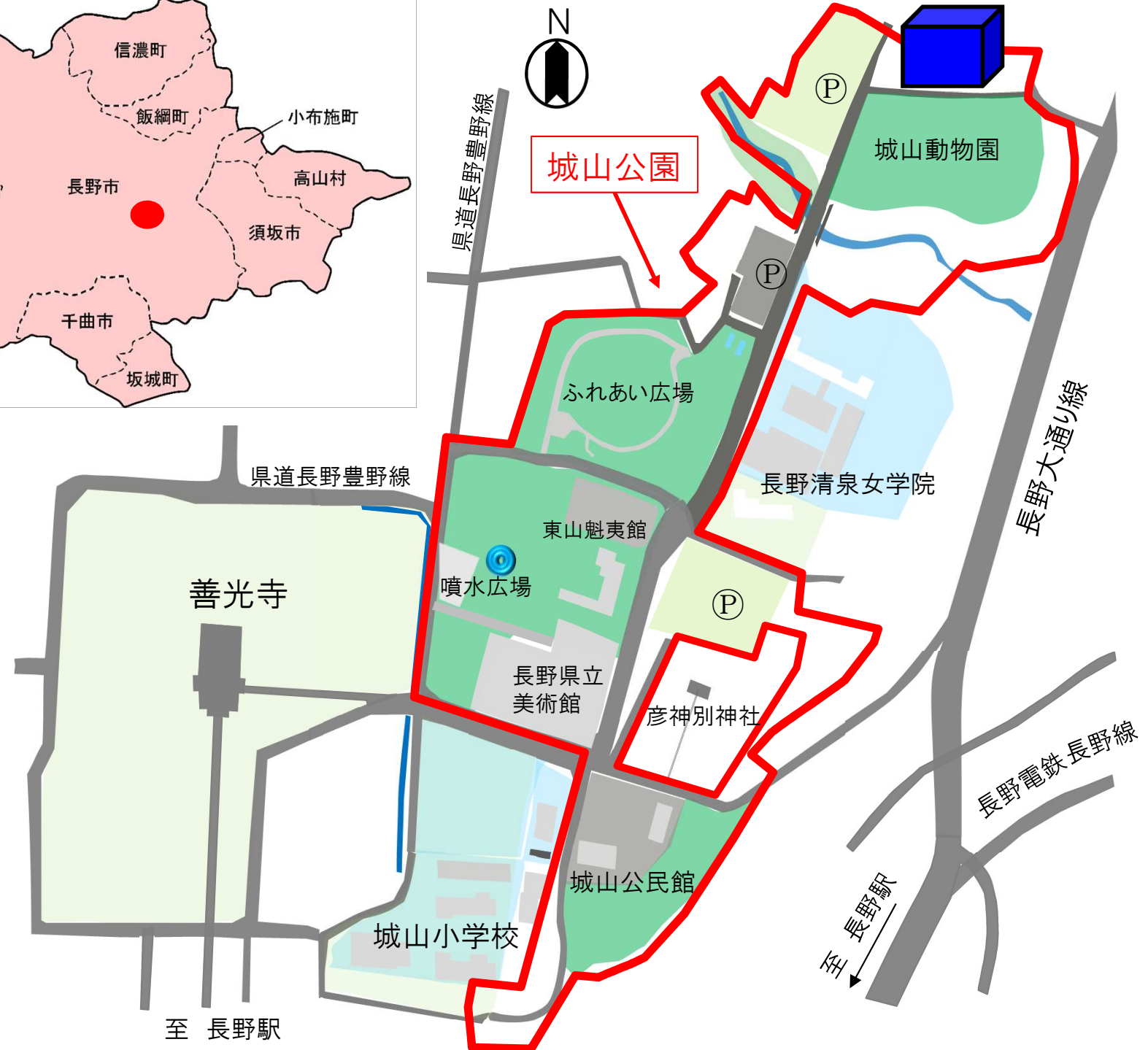
【留意点】

- ・ 本募集は、子ども向け屋内遊戯施設の運営に関するアイデアの募集であり、当該施設の運営事業者を募集するものではありません
- ・ 情報提供をいただいた事業者様とは、今後意見交換、ヒアリングをお願いすることがございます

位置図

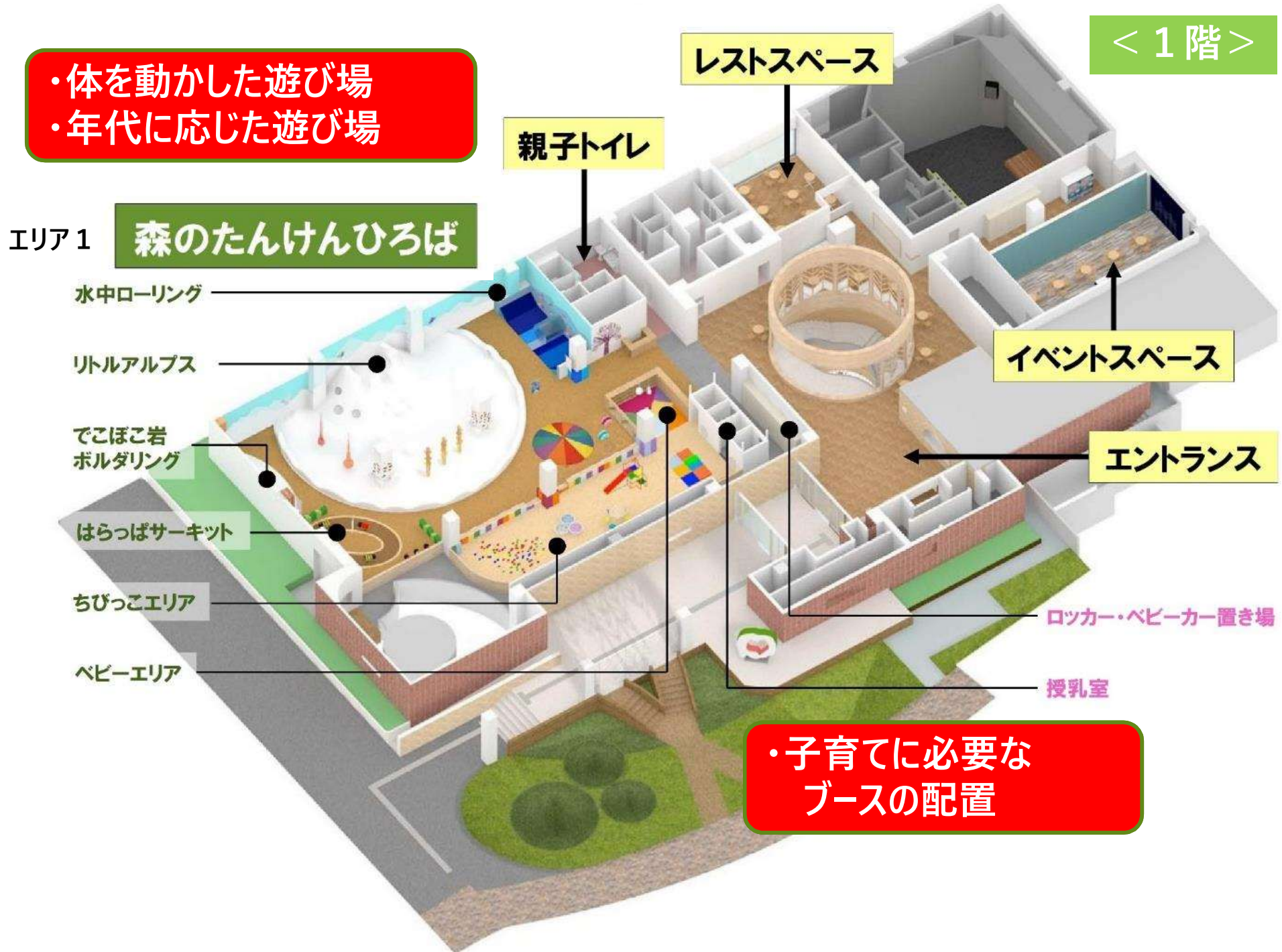


(仮称)ながのこども館



(仮称)ながのこども館の リニューアルイメージ

リニューアルのイメージ (1) 1階



- ・科学、工作の体験場
- ・デジタルの活用

<地下>

エリア2 科学と創造のひろば

さいさいサイエンス

るるるデジタる

とことんクラフト

サイエンスショー

プリズムステップ

交通パノラマ

長電トレイン

かえっこスペース

あかちゃんねんね

こころんシアター

木のおもちゃちゃちゃ

アップルツリー

ブック&アート

プラネットトラック

エリア3

宇宙アスレチック

- ・体を動かした遊び場
- ・光の演出

ギャラクシープール

コスモタワージム

森のたんけんひろば

- ・体を動かした遊び場
- ・年代に応じた遊び場



森のたんけんひろばイメージパース (出入口側からの目線)



森のたんけんひろばイメージパース (搬出入扉側からの目線)



- ・リトルアルプスは、文科省の36の動きや、感覚統合の考え方を取り入れ、年齢に応じた発育を促す動きができる遊具であり、子どもたちそれぞれの発達に合わせて遊ぶことが可能となっている。
- ・幼児と児童の遊びエリアを明確に区分し、安全性も確保している。

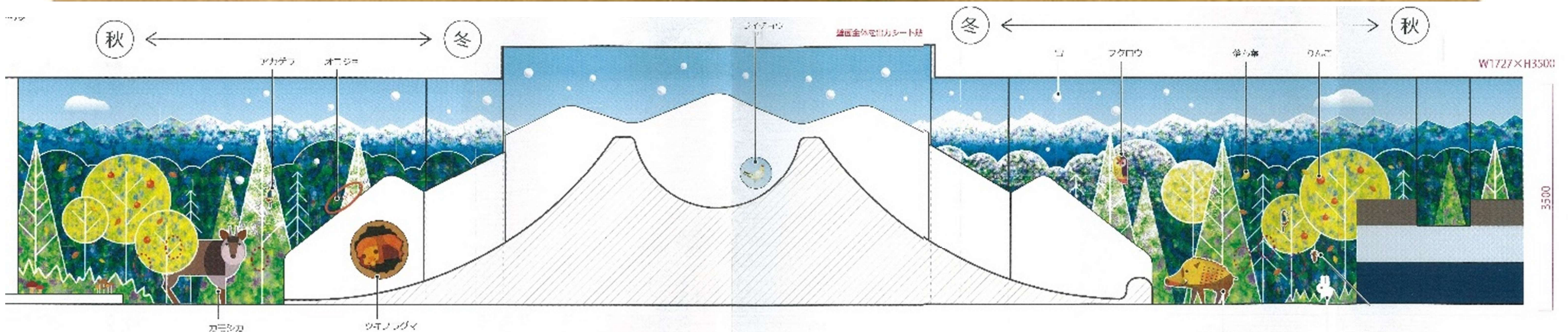
森のたんけんひろば

リトルアルプス



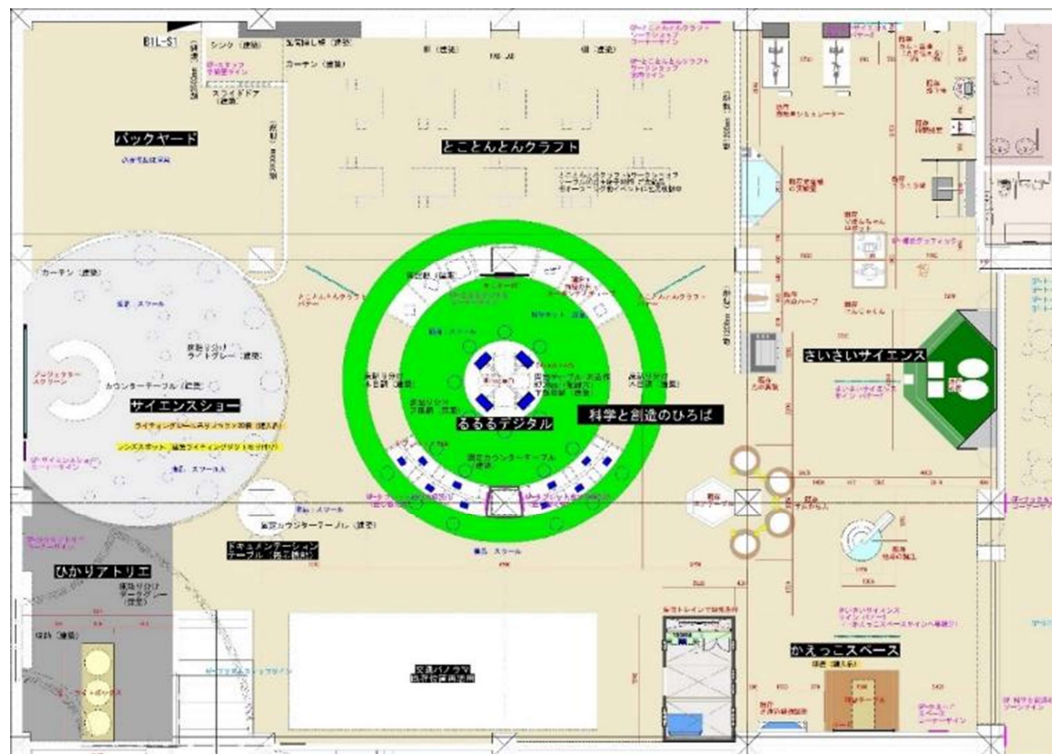
直径16mの巨大な遊び場

模型



科学と創造のひろば

- ・科学、工作の体験場
- ・デジタルの活用



科学と創造のひろばイメージパース (サイエンスショー側からの視線)



- ・個々のエリアを閉鎖せず、それぞれの体験の様子がみえるオープンな配置
- ・科学体験や工作をとおり、コミュニケーションや試行錯誤を体験できる場
- ・るるるデジタルは、ソサエティ5.0時代を生きる力を育む取組みとして、プログラミングコンテンツの体験を仲間と一緒に創出できる場として提供

るるるデジタル

- ・世界の子供たちに大人気のデジタルコンテンツ「Minecraft」にて城山公園の仮想空間を再現し、ゲーム内及び実空間(城山公園の利用)の両面で総合公園である城山公園を体験できる。
- ・数年後の時代の変化にも対応できるツールとしてタブレットを多数配置し、プログラミング等に特化したコンテンツを導入し来館者への興味を持続させる



周辺地形のイメージ



ふれあいひろばのイメージ



Maincraft上で再現する施設



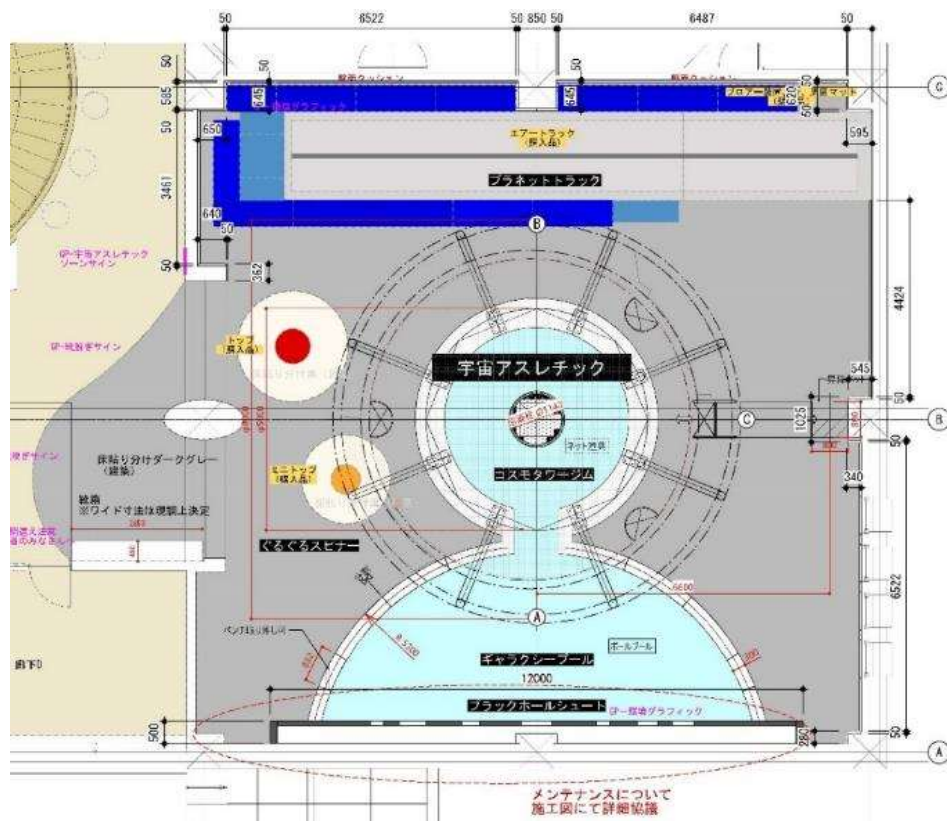
施設内のイメージ



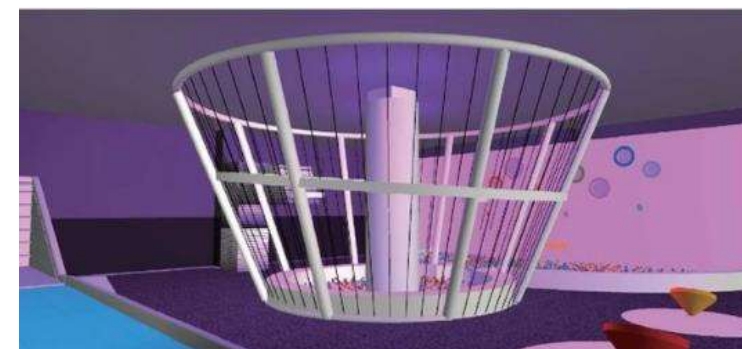
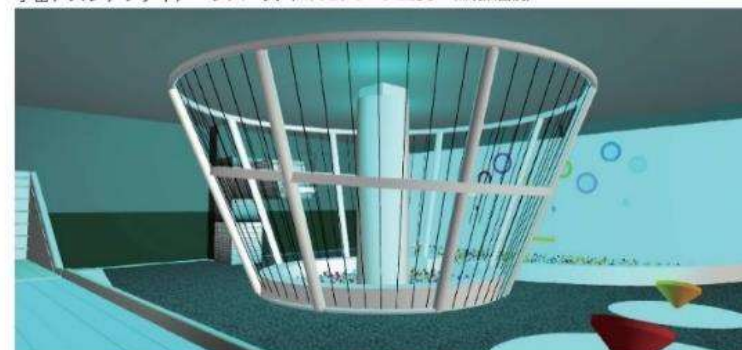
城山動物園のイメージ

宇宙アスレチック

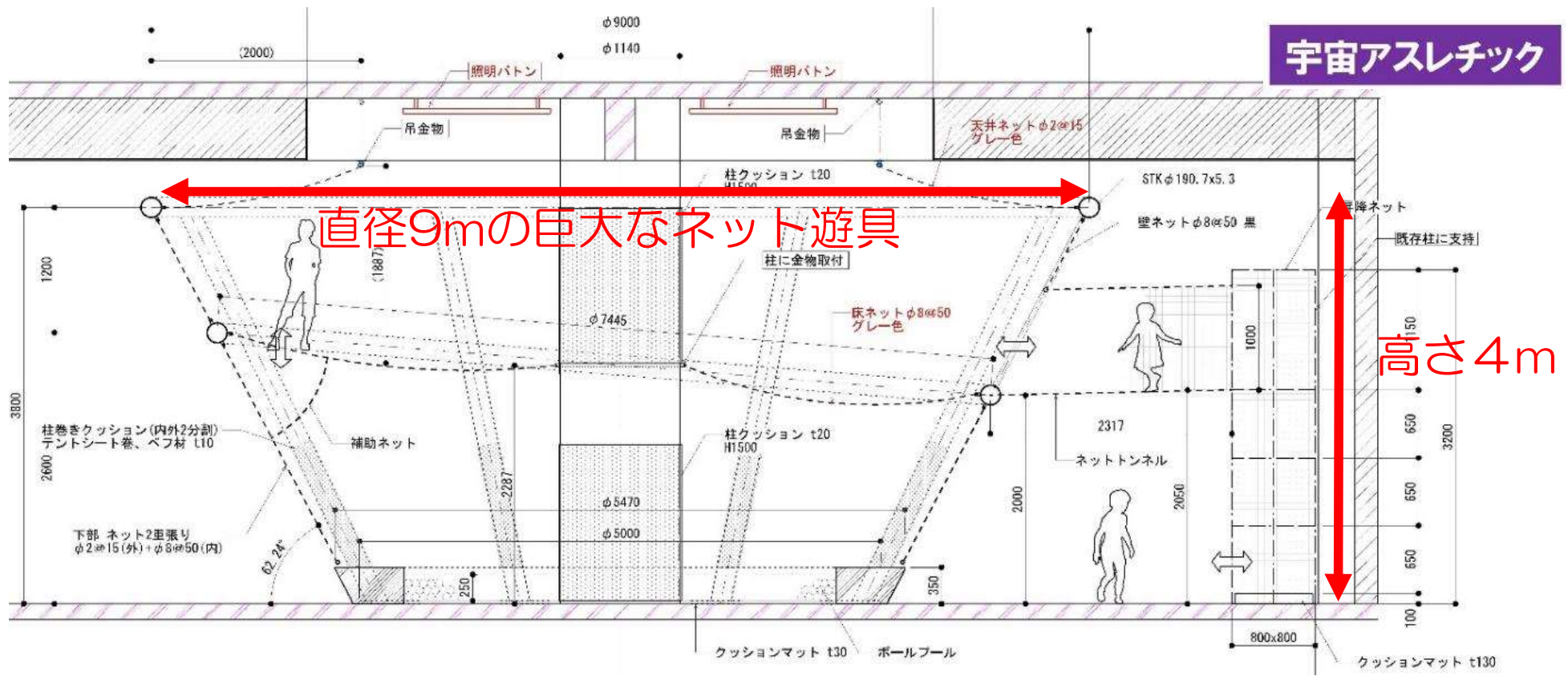
- ・体を動かした遊び場
- ・光の演出



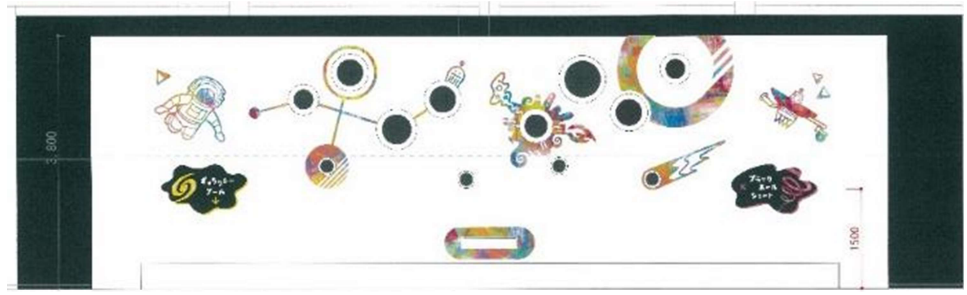
宇宙アスレチックイメージベース（コスモタワーシムカラー照明演出例）



- ・1階の「森のたんけんひろば」と同様に、文科省の36の動きや感覚統合の考え方を取り入れ、走る、まわる、投げる、つかむ、登るなどの幼児期に身に付けたい様々な基本動作を体験することができる。
- ・旧施設で人気のあったボールプールは、ギャラクシープールにて継続設置



プラネットトラック



ブラックホールシュート
ボールを壁の穴に入れると縁取りが光る仕組み

- ・「木のおもちゃちゃちゃ」は、たくさんの木に触れてもらうことが可能
- ・少年科学センターの再利用可能な科学展示品を「さいさいサイエンス」で再展示
- ・シアターや鉄道ジオラマ、長電トレインの人気ブースは同じ場所にて利用

<p>購入品-木のおもちゃ① ブック&アート(木のおもちゃ) 遊具) おままごとキッチン ※参考商品:木遊舎 ×2台</p>  <p>*写真のおままごと道具は別売りです。</p>	<p>購入品-木のおもちゃ② ブック&アート(木のおもちゃ) 遊具) ちゃぶ台φ440 ※参考商品:木遊舎 ×2台</p> 	<p>購入品-木のおもちゃ③ ブック&アート(木のおもちゃ) 遊具) たっぷりままごとセット ※参考商品:木遊舎 ×2セット</p> 	<p>購入品-木のおもちゃ④ ブック&アート(木のおもちゃ) 遊具) 木製食材 ※参考商品:スポンリ ×1セット</p> 
<p>購入品-木のおもちゃ⑤ ブック&アート(木のおもちゃ) 遊具) 木のちゃぶ台大φ560 ※参考商品:木遊舎 ×2台</p> 	<p>購入品-木のおもちゃ⑥ ブック&アート(木のおもちゃ) 遊具) 木のボールプール(6角形) トイオプション(ゴム・ピンボール)一式 ※参考商品:アイコニー ×1セット</p>  <p>写真は6角形、 購入は8角形です。</p>  <p>オプションゴム オプションピンボール</p>	<p>購入品-木のおもちゃ⑦ ブック&アート(木のおもちゃ) 遊具) 収納BOXW900 ※参考商品:木遊舎 ×3台</p> 	
<p>購入品-木のおもちゃ⑧ ブック&アート(木のおもちゃ) 遊具) 木製バズル ※参考商品:木遊舎 ×1点</p> 	<p>購入品-木のおもちゃ⑨ ブック&アート(木のおもちゃ) 遊具) 木製バランスゲーム ※参考商品:アイコニー ×1点</p> 	<p>購入品-木のおもちゃ⑩ ブック&アート(木のおもちゃ) 遊具) 木製クワールバーン ※参考商品:アイコニー ×1点</p> 	<p>購入品-木のおもちゃ⑪ ブック&アート(木のおもちゃ) 遊具) カプラ積み木 ※参考商品:カプラ 1000枚×5</p> 



・床材や壁材をできる限り木または木目調で表現し、木のぬくもりを感じられる施設としている