

第28回

# 長野市景観賞

表彰作品集





長野市長

**加藤 久雄**

第28回長野市景観賞を受賞された皆様に、心からお祝いを申し上げます。「長野市景観賞」は、優れた景観の形成に寄与している建築物や工作物、まちなみ、市民活動などを表彰し、市民の皆様にもちの景観に対する関心を高めていただくとともに、より良い景観の創造を推進する制度です。今年度は、数多く寄せられた候補作品の中から、長野市景観審議会の厳正な審査を経て、景観賞4作品、景観奨励賞1作品を決定いたしました。

昭和63年から始まった景観賞の表彰作品は、今回の受賞作品を含めると、景観賞107作品、景観奨励賞19作品の計126作品となります。これらの受賞作品や応募作品を通じて景観に対する市民の皆様の意識の高まりを感じております。

本市は、景観法に基づき長野市景観計画を策定し、長野にふさわしい風格と魅力ある景観づくりを進めております。今後も市民・地域・事業者の皆様とのパートナーシップにより、地域の特色を生かし、個性を伸ばすことができる多様な景観形成が一層図られますことを期待しております。

今回惜しくも選考から漏れた作品の中にも、敷地の植栽に配慮し緑豊かな景観形成に取り組んだもの、地域の景観形成や環境に配慮したものなど、良好な景観の形成や創出に寄与したものが数多くありました。今後とも自然やまちなみと調和し、誇りと愛着の持てる美しい景観の形成にご理解とご協力をいただきますようお願いいたします。

結びに、本賞へのご推薦、ご応募をいただきました多くの皆様に心から感謝を申し上げますとともに、賞の選考に当たり多大なるご尽力をいただきました長野市景観審議会委員の皆様にも厚く御礼を申し上げ、ごあいさつといたします。



長野市景観審議会会長

### 北村 正博

今回で28回目を迎えた長野市景観賞には、個人の住宅や事業所、新しいまちなみなど88件の応募・推薦が寄せられました。市民の皆様が地域景観や都市空間に対して強い関心をお持ちであることを感じております。

長野市景観審議会では、応募のあった作品の中から審査対象となった42作品について慎重な審査を重ね、一次選考の書類審査、二次選考の現地審査を経て、4作品を景観賞、1作品を景観奨励賞に選定しました。

多くの樹木と低層の建物により市街地に緑豊かな景観を創出するとともに地域住民に開放された施設、雄大な戸隠連峰を借景に自然景観との調和が図られた美術館、信都長野の門をイメージした明るく開放的で新たな街の象徴となる駅ビルと広場、歴史的建造物の外観を再現し地域景観の形成に貢献している屋台蔵、善光寺門前町の伝統的な建物を意識してデザインされた事務所ビルが選定されました。これらの作品が、今後も緑豊かな長野らしい景観を守り育てていくことを期待しております。

今回は応募件数が前回と比べて大幅に増加し、審査に大変苦慮いたしました。残念ながら今回選考されなかった作品の中にも、歴史ある建物を再生したもの、周囲の景観に調和するよう配慮したものなど、良好な景観の形成に寄与し、受賞作品と遜色のない作品が数多く見受けられました。長野市景観賞の審査を通して、市民の皆様の景観に対する思いを改めて感じた次第です。

最後に、受賞された方々に心からの賛辞をお贈りいたします。皆様の景観への思いや知識、技術が長野市の景観形成に生かされ、長野市民が愛着と誇りを持てる魅力ある景観が創造されることを祈念し、講評といたします。

# 長野市景観賞



## 新光電気工業株式会社 栗田総合センター

東通りから一步奥まった場所にある旧栗田工場の跡地（約14,000㎡）に、平成16年9月に開設された施設で、緑の森の中には散策できる遊歩道や東屋が整備され、資料館や記念館などの建物が回遊的に配されています。建物の外壁は、杉板を用いて周囲の緑に馴染んだ統一性のあるデザインになっています。敷地内には、工場開設当時に植えられた2本のヒマラヤスギと1本のサクラが残されており、豊かな樹木とともに市街地の中に緑の景観を創出し、地域環境にも貢献しています。



所在地：長野市大字栗田711番地  
施主：新光電気工業株式会社  
設計：北野建設株式会社  
施工：北野建設株式会社

# 長野市景観賞



## 北野美術館 戸隠館

戸隠神社奥社入り口近く、敷地内に戸隠古道が走る風光明媚な土地にあるこの美術館は、平成27年4月に完成した木造平屋の建物です。落ち着いた色彩と特徴的なデザインの建物は、西側に位置する高妻山をはじめとする戸隠連峰を借景とし、雄大な自然景観との調和が図られています。敷地内に残された古木や、建物を取り囲む庭園にあるレンゲツツジやミズバショウは、季節の移り変わりを感じさせます。敷地境界から距離をあけた位置にある建物は、周辺の自然豊かな景観への配慮が図られています。



所在地：長野市戸隠3686番地1  
施主：公益財団法人北野美術館  
設計監修：今里 隆  
設計：大成建設株式会社  
施工：大成建設株式会社

# 長野市景観賞



## JR長野駅 新駅ビルと善光寺口駅前広場

北陸新幹線長野・金沢間開業にあわせて平成27年3月に完成した、地上4階建ての鉄骨造の建物と駅前広場です。信都長野の門をイメージし市産材のスギを使用した大庇と列柱、それらを際立たせる駅ビルの縦ラインが強調された落ち着いた色調の外壁により、新しい駅ビルと広場内の施設の調和が図られ、施設の一体感を生みだしています。駅前広場の限られた敷地の中に噴水や緑地を設けるとともに、歩道部はシンプルな石張りとし、長野らしい明るく開放的な景観を形成しています。



所在地：長野市大字南長野末広町・南千歳一丁目

施主：東日本旅客鉄道株式会社 長野支社、株式会社ステーションビルMIDORI、長野市

設計：東日本旅客鉄道株式会社 上信越工事事務所一級建築士事務所、明治コンサルタント株式会社 長野支店

施工：長野駅新駅ビル（仮称）新築他工事共同企業体、大林・鹿熊建設共同企業体

# 長野市景観賞



## 東町屋台蔵・東司<sup>とうす</sup>

善光寺表参道の大門町交差点近くにある大正時代の倉庫を、往時の外観を可能な限り再現して改修、平成27年3月に完成した木造2階建ての屋台蔵・東司（トイレ）です。白壁と板張りからなる外壁、平入屋根による落ち着いた外観、改修前の瓦や柴石を使った雨落ち、周囲に植えられた杉苔や笹は、建物の歴史的背景を感じさせ、周辺の建物にも溶け込んでいます。建設当時の健全な部材を再利用することにより、歴史的建築物としての外観を再現しており、門前町の趣きある景観形成の重要な要素となっています。



所在地：長野市大字長野東町116番地1  
施主：長野市  
設計：株式会社宮本忠長建築設計事務所  
施工：野村建設株式会社

# 長野市景観奨励賞



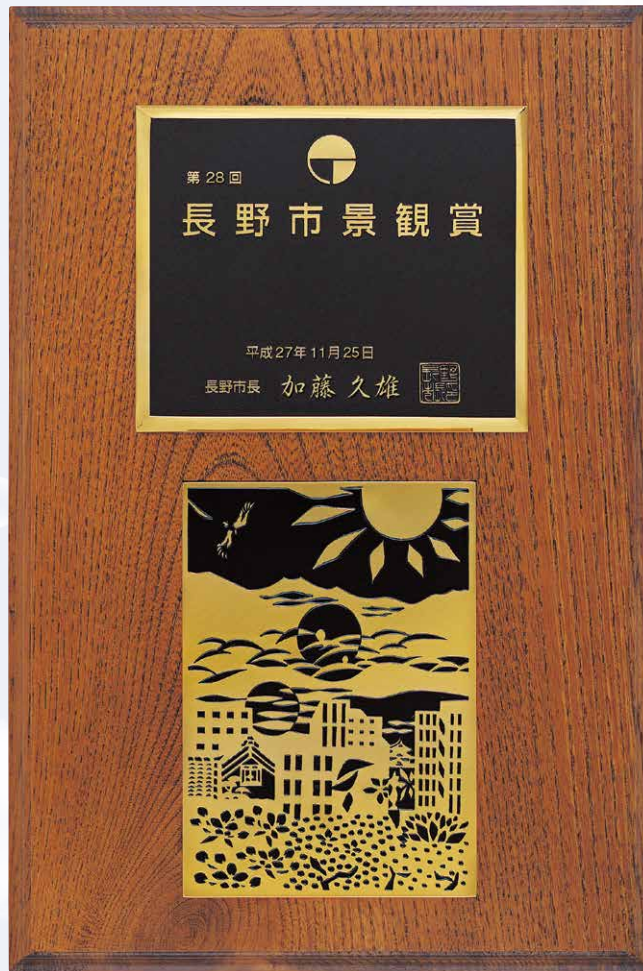
## 長野県医師会館

善光寺に程近い長野大通りの交差点付近に平成25年12月に移転新築された、鉄骨造3階建ての建物です。未来を象徴する「飛翔・輝き」をイメージワードに、アルプスの三角を表現し、短冊状の白壁とスリット状の開口部が繰り返される外壁は、善光寺表参道のまちなみに多い蔵造りの漆喰壁と、伝統的な縦格子のデザインを意識しており、善光寺門前の地域性を考慮した造りとなっています。建物周辺に植えられたハナミズキ、イロハモミジ、シナノキなどの樹木が、通りを行きかう市民に四季の彩りを感じさせ、まちなかに潤いのある景観を創造しています。



所在地：長野市大字三輪1316番地9  
施主：一般社団法人長野県医師会  
設計：株式会社現代建築研究所  
施工：北野建設株式会社





## 表彰盾レリーフ



長野市を囲む自然環境は、21世紀へ向け、国際化を当面の課題とする昨今、何にも替え難い宝物とします。一朝一夕には出来上がらないこれらの自然を含む長野市の伝統を「まちづくり」の基礎として、ここに住むひとりひとりに最善の喜びと安らぎの約束されるすばらしい知恵が、デザインが、競って生み出される願いを込めました。それらの行状をすべて包む太陽の恵みに託しています。リンゴの花とシナノキは緑や花いっぱいの長野市実現へのシンボルです。

昭和63年6月

レリーフデザイン 柳沢 京子

## 選考委員

### 長野市景観審議会委員

◎ 長野商工会議所会頭	北村 正博
○ 建築家	赤羽 吉人
長野県広告塗装事業協同組合理事	石黒ちとせ
園芸家	稲葉 典子
大学教授	大上 俊之
建築家	久米 えみ
(一社) 長野県建築士会長野支部支部長	小山 芳郎
長野市地域女性ネットワーク副会長	篠原加代子
一般公募委員	手塚 忠憲
大学准教授	寺内美紀子
大学助教	野口 暢子
一般公募委員	藤島 好子
一般公募委員	舞田 正幸
一般公募委員	宮入美恵子
(一社) 長野市建設業協会会長	美谷島寿一

(五十音順 敬称略) ◎会長 ○副会長  
委員任期2年 平成29年3月31日まで

## 経 過

- 募集期間 ..... 4月1日～6月15日
- 一次選考(書類選考により13作品を選考) ..... 7月10日
- 二次選考(現地調査・最終選考) ..... 7月30日
- 市長答申 ..... 7月30日
- 市長決定 ..... 8月11日
  
- 応募(推薦)総数 ..... 88件
- 審査対象作品数 ..... 42作品

(内訳 民間38作品・公共4作品)

## 1 長野市景観賞の趣旨

魅力的なまちは、市民を育て、市民の誇りとなります。まちの魅力は、市民文化を現わし、美しく快適で、やすらぎや潤いをもたらしてくれる景観によって生まれてきます。豊かな自然と伝統文化に恵まれたこの長野市を、私達一人ひとりの努力によって、一層魅力的なまちへと発展させていきたいものです。

より高い思想のもとにつくられた建築物等や、景観の向上に努力しておられる市民団体等を、市民の皆さんから推薦していただき、市長が表彰することによって、市民、事業者、行政などあらゆる立場の人々が景観への認識を深め、より良い景観を創造していくことを目的に、長野市景観賞を実施します。

## 2 対象となるもの

- (1) 建築物、門、塀、石垣、生垣、庭園、道路、橋、公園、広場、河川、水路、池、彫刻、モニュメント、屋外広告物等及びこれらで構成されているまちなみで、公共空間から常時見ることができ、法令に違反していないもの。

登録文化財は対象となりますが、国、県又は市が指定した文化財及び景観重要建造物は対象外となります。

例えば

- ◆建築物等の意匠が優れ、周辺の景観に調和しているもの
- ◆広場やまちなみなど、地域の魅力向上に貢献しているもの
- ◆水や緑を活用し、都市の自然性や環境を高めているもの
- ◆歴史・伝統・文化を生かした景観が創出されているもの

- (2) まちづくり又は景観の向上を目的とする活動を行っている団体。

※「ながの花と緑大賞」の応募内容に該当するものは除く。

## 第1回 都市景観賞

昭和63年度



1 長野市緑と花いっぱいの会 (団体)



2 ごん堂広場



3 五明館修景事業



4 長野放送本社



5 秋葉横丁

## 第2回 都市景観賞

平成元年度



6 長野朝日八十二ビルポケットパーク



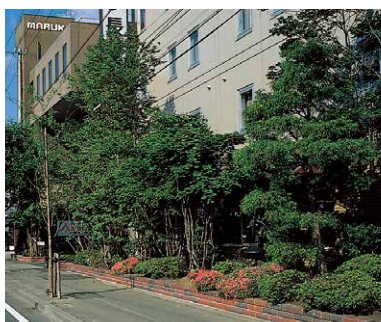
7 長野県農協ビル



8 平和ぼえむ街



9 ベルウイング



10 オフィスホテル ルートイン長野

## 第3回 都市景観賞

平成2年度



11 すや亀本店



12 Nagano, Odori, Intelligent, Plaza



13 グランドハイツ表参道一番館



14 サンビレッジ三輪



15 真田道泰邸 門と堀

## 第4回 都市景観賞

平成3年度



16 表参道街づくり協議会 (団体)

## 第5回 長野市景観賞

平成4年度



21 ガスパーク

## 第6回 長野市景観賞

平成5年度



26 北野建設株式会社本社ギャラリー棟及び前庭



17 武井工芸店



22 (有)八幡屋磯五郎 (平成20年建替え)



27 長野市安茂里総合市民センター (公共)



18 長野日産自動車(株)若槻営業所



23 松葉屋家具店



28 長野市三本柳土地区画整理組合 (団体)



19 藤棚のオアシス (公共)



24 長野県労働金庫



29 善光寺東庭園



20 長野市物産館 (公共)



25 グランドハイツ東公園



30 南八幡川親水性水路 (公共)

## 第7回 長野市景観賞

平成6年度



31 北野文芸座



32 せせらぎの住まい



33 れんがはうす



34 グランドハイツ御所



35 長野経済短期大学けやきパーク

## 第8回 長野市景観賞

平成7年度



36 善光寺外苑「西之門」



37 権堂商店街アーケード通り



38 修景と住まい (仁科邸)



39 パドマ幼稚園



40 ひふみ淵 (公共)

## 第9回 長野市景観賞

平成8年度



41 長野ホテル犀北館 新本館



42 美山亭



43 萬佳亭



44 木もれ陽の家



45 神明広田都市下水道堤外水路 (公共)

## 第10回 長野市景観賞

平成9年度



46 中央通り 修景事業 (公共)



47 竹風堂松代店 池田満寿夫美術館



48 善光寺大勧進 紫雲閣



49 善光寺大本願 本堂及び渡り廊下・中庭庭園



50 信越郵政研修所 (公共)

## 第11回 長野市景観賞

平成10年度



51 八十二銀行 大門町支店



52 県道・三才大豆島中御所線 改良事業 (公共)



54 白壁の家

## 第12回 長野市景観賞

平成11年度



55 歳寒亭 冠木門・番所



56 国民宿舎 松代荘 (公共)



57 柏与紙店

### 長野市景観奨励賞



58 山田邸 修景



## 第13回 長野市景観賞

平成12年度



59 長野県信用組合 本店



60 長屋門(土蔵)と土塀



61 (株)瀧澤硝子店

### 長野市景観奨励賞



62 漬物処「香寿庵」

## 第14回 長野市景観賞

平成13年度



63 新井大正堂



64 つたや本店



65 清水邸



66 松代小学校・堀と歴みち(公共)

### 長野市景観奨励賞



67 大樹によるオープンガーデン

## 第15回 長野市景観賞

平成14年度



68 山本邸 門と塀



69 原山邸



70 郷土人形館「ひなの家」



71 今井ニュータウン(公共)

### 長野市景観奨励賞



72 四季の杜



## 第16回 長野市景観賞

平成15年度



73 財団法人 水野美術館



74 アイビスクエア (守谷第一ビル)



75 南長野運動公園 (公共)

### 長野市景観奨励賞



76 清泉女学院

### 長野市景観奨励賞



77 笹岡邸 庭園

## 第17回 長野市景観賞

平成16年度



78 松代城跡 (松代城公園) (公共)



79 高橋邸



80 東和田簡易郵便局舎と併用住宅



81 高見澤邸

## 第18回 長野市景観賞

平成17年度



82 山寺常山邸 (公共)



83 中社五斎神社 拝殿



84 倉石邸

### 長野市景観奨励賞



85 奥社の茶屋

### 長野市景観奨励賞



86 マルコム 裾花川堤防植栽と管理

## 第19回 長野市景観賞

平成18年度



87 井上醸造



88 ぱていお大門 蔵楽庭



89 THE FUJIYA GOHONJIN

### 長野市景観奨励賞



90 信濃毎日新聞社

### 長野市景観奨励賞



91 デイサービス 高田がっこう

❖長野市制110周年記念❖

## 長野市景観大賞

平成19年度



88 ぱていお大門 蔵楽庭  
〈平成18年度 長野市景観賞受賞〉

### 長野市景観大賞部門賞

【住宅部門】

54 白壁の家  
〈平成10年度 長野市景観賞受賞〉

### 長野市景観大賞部門賞

【歴史的建築部門】

83 中社五斎神社 拜殿  
〈平成17年度 長野市景観賞受賞〉

### 長野市景観大賞部門賞

【一般建築部門】

59 長野県信用組合 本店  
〈平成12年度 長野市景観賞受賞〉

### 長野市景観大賞部門賞

【まちなみ部門】

74 アイビスクエア(守谷第一ビル)  
〈平成15年度 長野市景観賞受賞〉

### 長野市景観大賞部門賞

【環境部門】

12 Nagano, Odori, Intelligent, Plaza  
〈平成2年度 都市景観賞受賞〉

### 長野市景観大賞 景観審議会特別賞

15 真田道泰邸 門と塀  
〈平成2年度 都市景観賞受賞〉

## 第21回 長野市景観賞

平成20年度



92 焼杉ハウス



93 八田邸



94 長野市道町川田大門線(公共)



95 グランドハイツ表参道式番館



96 竹風堂大門店

### 長野市景観審議会特別賞



NPO法人夢空間松代のまちと心を育てる会(団体)

## 第22回 長野市景観賞

平成21年度



97 長野市民病院 中央棟、南病棟 (公共)



98 善光寺表参道復元建立春日灯籠



99 長野市立博物館付属施設 門前商家  
ちよっ蔵おいらい館 (公共)

### 長野市景観奨励賞



100 みんなで北中を良くする会 (団体)

## 第23回 長野市景観賞

平成22年度



101 尾澤酒造場



102 丹波島保育園

### 長野市景観奨励賞



103 宮澤家長屋門

## 第24回 長野市景観賞

平成23年度



104 いろは堂 鬼無里本店



105 上高田保育園



106 久保田良一郎

### 長野市景観奨励賞



107 長野日本大学学園



## 第25回 長野市景観賞

平成24年度



108 中澤医院



109 長野県信用組合松代支店 店舗と駐車場の門



110 城山小学校体育館 (公共)

### 長野市景観奨励賞



111 すき亭本館と洗心亭

## 第26回 長野市景観賞

平成25年度



112 株式会社電算新本社



113 長野県信用組合吉田支店



114 御菓子処花岡長野店

### 長野市景観奨励賞



115 ヤマノカケラ

### 長野市景観奨励賞



116 株式会社八十二銀行松代支店

## 第27回 長野市景観賞

平成26年度



117 八十二銀行研修所



118 長野信用金庫大門町支店



119 松代小学校 (公共)

### 長野市景観奨励賞



120 鳥蔵別邸東屋

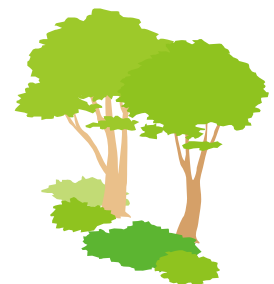
### 長野市景観奨励賞



121 長野県信用組合第2本店ビル

# 第1回～第27回までの景観賞

- |      |   |         |   |      |  |
|------|---|---------|---|------|--|
| 第1回  | 1 長野市緑と花いっぱいの会<br>2 ごん堂広場<br>3 五明館修景事業<br>4 長野放送本社<br>5 秋葉横丁  | 第12回    | 55 歳寒亭 冠木門・番所<br>56 国民宿舍 松代荘<br>57 柏与紙店<br>58 山田邸 修景〈景観奨励賞〉   | 第23回 | 101 尾澤酒造場<br>102 丹波島保育園<br>103 宮澤家長屋門〈景観奨励賞〉   |
| 第2回  | 6 長野朝日八十二ビルポケットパーク<br>7 長野県農協ビル<br>8 平和ぼえむ街<br>9 ベルウイング<br>10 オフィスホテル ルートイン長野                       | 第13回    | 59 長野県信用組合 本店<br>60 長屋門(土蔵)と土堀<br>61 株瀧澤硝子店<br>62 漬物処「香寿庵」〈景観奨励賞〉   | 第24回 | 104 いろは堂 鬼無里本店<br>105 上高田保育園<br>106 久保田良一郎<br>107 長野日本大学学園〈景観奨励賞〉                                  |
| 第3回  | 11 すや亀本店<br>12 Nagano, Odori, Intelligent, Plaza<br>13 グランドハイツ表参道一番館<br>14 サンビレッジ三輪<br>15 真田道泰邸 門と堀 | 第14回    | 63 新井大正堂<br>64 つたや本店<br>65 清水邸<br>66 松代小学校・堀と歴みち<br>67 大樹によるオープンガーデン〈景観奨励賞〉   | 第25回 | 108 中澤医院<br>109 長野県信用組合松代支店 店舗と駐車場の門<br>110 城山小学校体育館<br>111 すき亭本館と洗心亭〈景観奨励賞〉                       |
| 第4回  | 16 表参道街づくり協議会<br>17 武井工芸店<br>18 長野日産自動車(株)若槻営業所<br>19 藤棚のオアシス<br>20 長野市物産館                          | 第15回    | 68 山本邸 門と堀<br>69 原山邸<br>70 郷土人形館「ひなの家」<br>71 今井ニュータウン<br>72 四季の杜〈景観奨励賞〉   | 第26回 | 112 株式会社電算新本社<br>113 長野県信用組合吉田支店<br>114 御菓子処花岡長野店<br>115 ヤマノカケラ〈景観奨励賞〉<br>116 株式会社八十二銀行松代支店〈景観奨励賞〉 |
| 第5回  | 21 ガスパーク<br>22 八幡屋磯五郎<br>23 松葉屋家具店<br>24 長野県労働金庫<br>25 グランドハイツ東公園                                   | 第16回    | 73 財団法人 水野美術館<br>74 アイビースクエア(守谷第一ビル)<br>75 南長野運動公園<br>76 清泉女学院〈景観奨励賞〉<br>77 笹岡邸 庭園〈景観奨励賞〉                               | 第27回 | 117 八十二銀行研修所<br>118 長野信用金庫大門町支店<br>119 松代小学校<br>120 鳥蔵別邸東屋〈景観奨励賞〉<br>121 長野県信用組合第2本店ビル〈景観奨励賞〉      |
| 第6回  | 26 北野建設株式会社本社ギャラリー棟及び前庭<br>27 長野市安茂里総合市民センター<br>28 長野市三本柳土地区画整理組合<br>29 善光寺東庭園<br>30 南八幡川親水性水路      | 第17回    | 78 松代城跡(松代城公園)<br>79 高橋邸<br>80 東和田簡易郵便局舎と併用住宅<br>81 高見澤邸  |      |  |
| 第7回  | 31 北野文芸座<br>32 せせらぎの住まい<br>33 れんがはうす<br>34 グランドハイツ御所<br>35 長野経済短期大学けやきパーク                           | 第18回    | 82 山寺常山邸<br>83 中社五斎神社 拝殿<br>84 倉石邸<br>85 奥社の茶屋〈景観奨励賞〉<br>86 マルコメ 裾花川堤防植栽と管理〈景観奨励賞〉                                      |      |  |
| 第8回  | 36 善光寺外苑「西之門」<br>37 権堂商店街アーケード通り<br>38 修景と住まい(仁科邸)<br>39 ハドマ幼稚園<br>40 ひふみ淵                          | 第19回    | 87 井上醸造<br>88 ばていお大門 蔵楽庭<br>89 THE FUJIYA GOHONJIN<br>90 信濃毎日新聞社〈景観奨励賞〉<br>91 デイサービス 高田がっこう〈景観奨励賞〉                      |      |  |
| 第9回  | 41 長野ホテル犀北館 新本館<br>42 美山亭<br>43 萬佳亭<br>44 木もれ陽の家<br>45 神明広田都市下水路堤外水路                                | 長野市景観大賞 | 54 白壁の家<br>74 アイビースクエア(守谷第一ビル)<br>83 中社五斎神社 拝殿<br>12 Nagano, Odori, Intelligent, Plaza<br>59 長野県信用組合 本店<br>15 真田道泰邸 門と堀 |      |  |
| 第10回 | 46 中央通り 修景事業<br>47 竹風堂松代店 池田満寿夫美術館<br>48 善光寺大勸進 紫雲閣<br>49 善光寺大本願 本堂及び渡り廊下・中庭庭園<br>50 信越郵政研修所        | 第21回    | 92 焼杉ハウス<br>93 八田邸<br>94 長野市道町川田大門線<br>95 グランドハイツ表参道式番館<br>96 竹風堂大門店<br>NPO法人夢空間松代のまちと心を育てる会(景観審議会特別賞)                  |      |  |
| 第11回 | 51 八十二銀行 大門町支店<br>52 県道・三才大豆島中御所線 改良事業<br>54 白壁の家   | 第22回    | 97 長野市民病院 中央棟、南病棟<br>98 善光寺表参道復元建立春日灯籠<br>99 長野市立博物館付属施設 門前商家ちよつ蔵おいらい館<br>100 みんなで北中を良くする会〈景観奨励賞〉                       |      |  |



# 表彰作品位置図

- 1 長野市緑と花いっぱい委会
- 2 ごん堂広場
- 3 五明館修景事業
- 4 長野放送本社
- 5 秋葉横丁
- 6 長野朝日八十二ビルポケットパーク
- 7 長野県農協ビル
- 8 平和ばえむ街
- 9 ベルウィング
- 10 オフィスホテル ルートイン長野
- 11 すや亀本店
- 12 Nagano, Odori, Intelligent, Plaza 【景観大賞】
- 13 グランドハイツ表参道一番館
- 14 サンビレッジ三輪
- 15 真田道泰邸 門と堀 【景観大賞】
- 16 表参道街づくり協議会
- 17 武井工芸店
- 18 長野日産自動車株若槻営業所
- 19 藤棚のオアシス
- 20 長野市物産館
- 21 ガスパーク
- 22 八幡屋磯五郎
- 23 松葉屋家具店
- 24 長野県労働金庫
- 25 グランドハイツ東公園
- 26 北野建設株式会社本社ギャラリー棟及び前庭
- 27 長野市安茂里総合市民センター
- 28 長野市三本柳土地区画整理組合
- 29 善光寺東庭園
- 30 南八幡川親水性水路
- 31 北野文芸座
- 32 せせらぎの住まい
- 33 れんがはうす
- 34 グランドハイツ御所
- 35 長野経済短期大学けやきパーク
- 36 善光寺外苑「西之門」
- 37 権堂商店街アーケード通り
- 38 修景と住まい (仁科邸)
- 39 ハドマ幼稚園
- 40 ひふみ淵
- 41 長野ホテル犀北館 新本館
- 42 美山亭
- 43 萬佳亭
- 44 木もれ陽の家
- 45 神明広田都市下水路堤外水路
- 46 中央通り 修景事業
- 47 竹風堂松代店 池田満寿夫美術館
- 48 善光寺大勸進 紫雲閣
- 49 善光寺大本願 本堂及び渡り廊下・中庭庭園
- 50 信越郵政研修所
- 51 八十二銀行 大門町支店
- 52 県道・三才大豆島中御所線 改良事業
- 53 白壁の家 【景観大賞】
- 54 歳寒亭 冠木門・番所
- 55 国民宿舎 松代荘
- 56 柏与紙店
- 57 山田邸 修景 【景観奨励賞】
- 58 長野県信用組合 本店 【景観大賞】
- 59 長屋門 (土蔵) と土堀
- 60 林瀧澤硝子店
- 61 漬物処「香寿庵」 【景観奨励賞】
- 62 新井大正堂
- 63 つたや本店
- 64 清水邸
- 65 松代小学校・堀と歴みち
- 66 大樹によるオープンガーデン 【景観奨励賞】
- 67 山本邸 門と堀
- 68 原山邸
- 69 郷土人形館「ひなの家」
- 70 今井ニュータウン
- 71 四季の杜 【景観奨励賞】
- 72 財団法人 水野美術館
- 73 アイビススクエア (守谷第一ビル) 【景観大賞】
- 74 南長野運動公園
- 75 清泉女学院 【景観奨励賞】

- 77 笹岡邸 庭園 【景観奨励賞】
- 78 松代城跡 (松代城公園)
- 79 高橋邸
- 80 東和田簡易郵便局舎と併用住宅
- 81 高見澤邸
- 82 山寺常山邸
- 83 中社五斎神社 拝殿 【景観大賞】
- 84 倉石邸
- 85 奥社の茶屋 【景観奨励賞】
- 86 マルコメ 裾花川堤防植栽と管理 【景観奨励賞】
- 87 井上醸造

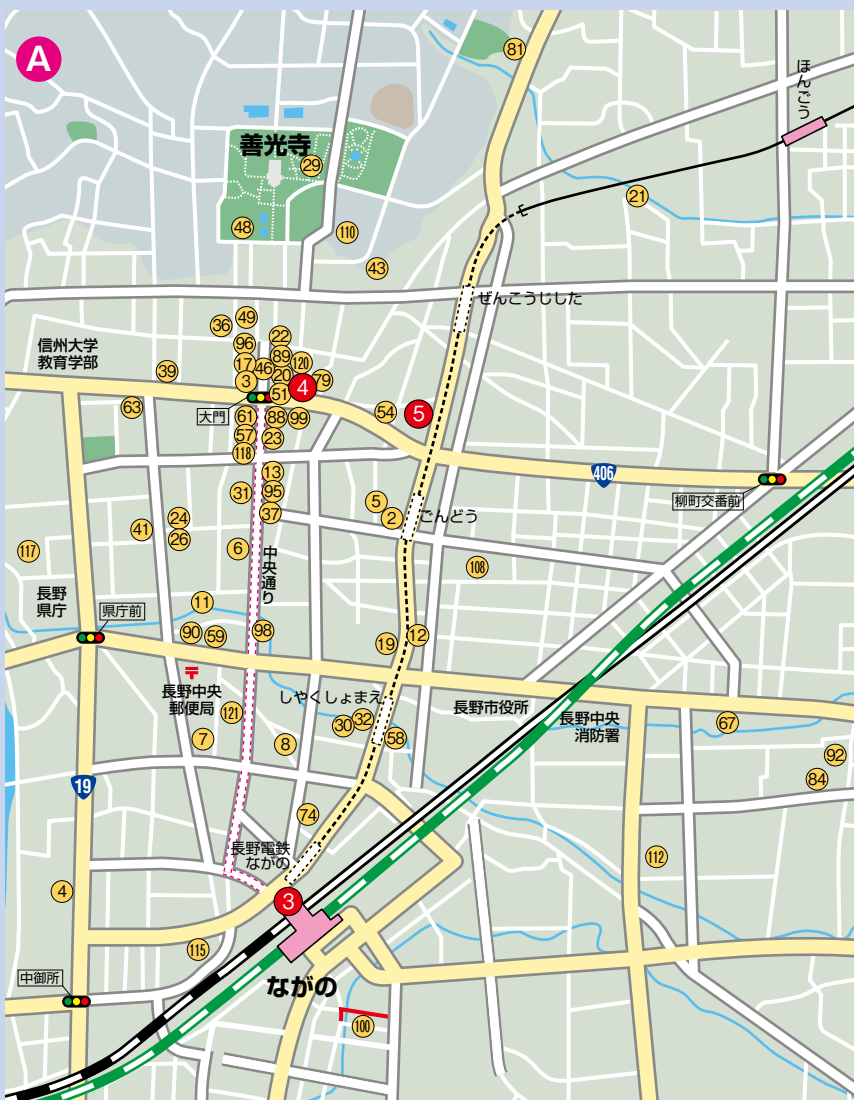
- 88 ばていお大門 蔵楽庭 【景観大賞】
- 89 THE FUJIYA GOHONJIN
- 90 信濃毎日新聞社 【景観奨励賞】
- 91 デイサービス 高田がっこう 【景観奨励賞】
- 92 焼杉ハウス
- 93 八田邸
- 94 長野市道町川田大門線
- 95 グランドハイツ表参道式番館
- 96 竹風堂大門店
- 97 長野市民病院 中央棟、南病棟
- 98 善光寺表参道復元建立春日灯籠
- 99 長野市立博物館付属施設 門前商家ちよっ蔵おいらい館
- 100 みんなで北中を良くする会 【景観奨励賞】
- 101 尾澤酒造場
- 102 丹波島保育園
- 103 宮澤家長屋門 【景観奨励賞】
- 104 いろは堂 鬼無里本店
- 105 上高田保育園
- 106 久保田良一郎
- 107 長野日本大学学園 【景観奨励賞】



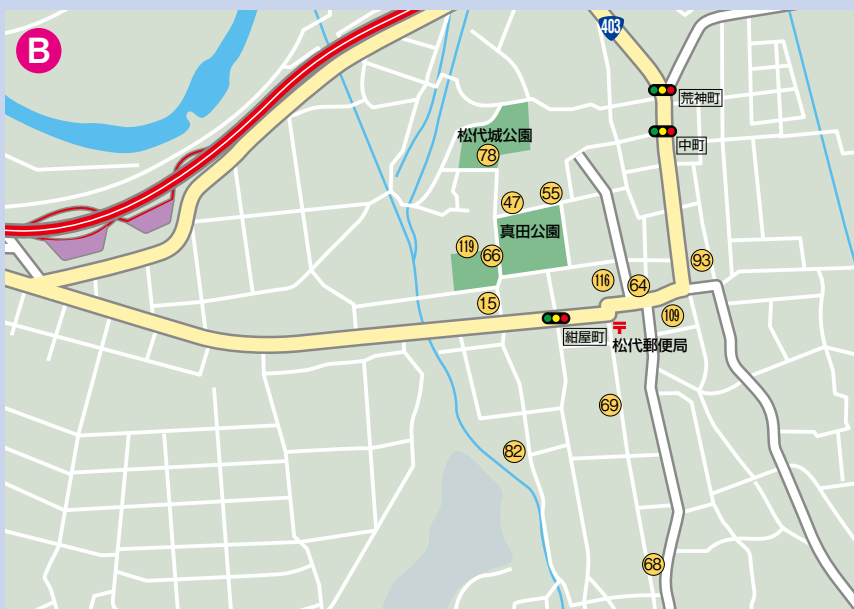
- 10 中澤医院
- 11 長野県信用組合松代支店 店舗と駐車場の門
- 12 城山小学校体育館
- 13 すき亭本館と洗心亭 〈景観奨励賞〉
- 14 株式会社電算新本社
- 15 長野県信用組合吉田支店
- 16 御菓子処花岡長野店
- 17 ヤマノカケラ 〈景観奨励賞〉
- 18 株式会社八十二銀行松代支店 〈景観奨励賞〉
- 19 八十二銀行研修所
- 20 長野信用金庫大門町支店
- 21 松代小学校
- 22 鳥蔵別邸東屋 〈景観奨励賞〉
- 23 長野県信用組合第2本店ビル 〈景観奨励賞〉



## 長野地域市街地位置図



## 松代地域位置図



### 第28回長野市景観賞

- 1 新光電気工業株式会社  
栗田総合センター
- 2 北野美術館 戸隠館
- 3 JR 長野駅  
新駅ビルと善光寺口駅前広場
- 4 東町屋台蔵・東司
- 5 長野県医師会館 〈景観奨励賞〉

ながのご縁を  信都・長野市