



## 農業委員会はこんな仕事をしています

農業委員会は、農業委員（25人）と農地利用最適化推進委員（42人）で構成されています。  
農地法に基づく許認可などの法令業務と農地等の利用の最適化：「担い手への農地利用の集積・集約化」  
「遊休農地の発生防止・解消」「農業の新規参入の促進」に取り組んでいます。

総会・地区調査会において農地の売買・賃借・転用などの審議・許可（毎月）



地区調査会で議案を審議する  
農業委員・農地利用最適化推進委員  
H29 農地の権利移動等の  
処理件数 2,027 件

遊休農地の発生防止・解消

農地パトロール（利用状況調査）と  
遊休農地の利用意向調査  
（8月～11月）



集積・集約

農業法人を訪問  
（10月～11月）



地域農業の振興方策などの検討や  
関係機関への要望など



10月9日、長野市農政懇談会で「農業施策に関する要望書」を加藤市長に提出しました。

新規参入の促進

農家相談会の開催  
（農地の賃借や売買の相談）



## こんな時は農業委員会で手続きが必要です

農地は、人々の食を育む大切な資源であることから「農地法」で守られ、様々な制限があります。

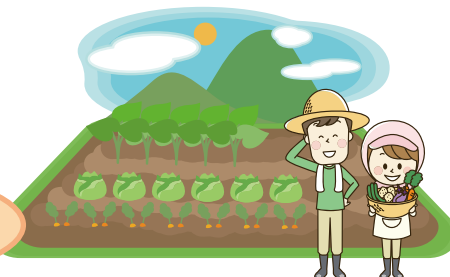
貸し借りをしたい

売りたい、買いたい

農地を相続した

農業用倉庫を建てたい

農地以外（住宅など）  
で使用したい



など、農地に関する手続きは、地域の農業委員・農地利用最適化推進委員  
または農業委員会事務局（026-224-5060）へご相談ください。

## ストップ！遊休農地

## 戸隠地区の取組み

高齢化や担い手がない等により、遊休農地の増加が問題になっています。

また、農地としての保水力が失われると、土砂崩れなどの原因になることもあります。

一度遊休化してしまうと、その期間が長いほど復元するのに労力や費用がかかります。

戸隠地区では、農業委員・農地利用最適化推進委員が中心となり、営農法人の設立や担い手に結びつける活動を積極的に行い、整備された農地では、そばが栽培されています。

再生前

再生後



5年かけて約15haを解消

## ストップ！違反転用

- 「資材置場にさせてください。」と言われ、安易に土地を貸した…
- 廃棄物を山積みされ、その後、事業者が行方不明となり…
- 多額の費用を掛け、産業廃棄物は地主が撤去することに…
- 知らずにやっていませんか？農地の転用には手続きが必要です。

農地の所有者を含めて違反転用者には厳しい措置がとられます。

**農地法の罰則** 3年以下の懲役、または300万円以下の罰金  
(法人は1億円以下の罰金)



## 平成30年の農地の賃借料情報(全市)

平成30年1月から12月まで、長野市内で実際にあった取引の集計値です。

(金額は10aあたり年額)

	田(水稻)の部	畑(普通畑)の部	樹園地の部
平均額(円)	8,800	6,600	12,500
最高額(円)	96,100	43,000	43,800
最低額(円)	500	700	1,500
件数(件)	546	821	97
使用貸借件数(件)*	115	188	54

\*使用貸借とは無償の土地貸借のことです。

あくまでも参考ですので、実際の契約を拘束するものではありません。

長野市農委

検索

## 農業者年金

経営者だけでなく、夫婦や親子そろって加入することをおすすめします

老後の備えは国民年金 + 農業者年金で！貯蓄感覚で始めてみませんか？

次の要件を全てクリアしていれば、加入できます。

- 20歳以上60歳未満
- 年間60日以上農業従事
- 国民年金第一号被保険者



問い合わせ：農業委員会事務局 ☎026-224-5060



## おすすめの一品

## アップルパイ

小林 浜子(前農業委員)

3/14はパイ(円周率3.14)の日！長野だからこそ「アップルパイ」をつくってみませんか？

材料(4個分)

- ・りんご……………1個
- ・砂糖……………りんごの20%
- ・レモン汁……………適量
- ・常温に戻した冷凍パイシート…2枚
- ・卵黄……………適量
- ・薄力粉(打ち粉用)……………少量
- ・パン粉(煮たりんごの下に敷く分)……………少量

作り方

- ①皮をむき4等分にしたりんごを厚さ3mmのイチヨウ切りにする
- ②①の重さ20%の砂糖を混ぜ、そのまま少し置く
- ③鍋に②、レモン汁を入れて中火でゆっくり焦がさないように水分がなくなるまで煮て、あら熱をとる
- ④まな板に打ち粉をし、パイシート1枚につき4等分に切る
- ⑤④の4枚はフォークで穴を開けて土台にし、残り4枚は包丁で横に切り込みを入れて上の生地にする
- ⑥クッキングシートを敷いた天板に⑤の土台にする4枚をのせ、パン粉を敷いた上に③を適量のせ、上に⑤の切り込みを入れた生地をのせて、端をフォークで押さえる
- ⑦表面に卵黄を塗り、予熱200度に熱したオーブンで15～20分焼く



# ご存じですか「人・農地プラン」

高齢により農業ができない

遊休農地が増加して困る

地域に農家の後継者や担い手がない

課題山積

その問題を解決するためには、地域の皆さんで話し合いをしていただくことが重要です。

人と農地の問題を解決するための地域での話し合いとは

- ・地域の農業を支える中心となる経営体（担い手）はいるのか
- ・貸したい農地の情報を地域内でどのように共有するのか
- ・遊休農地の活用方法（担い手への農地の集積・集約）はどのように進めるのか
- ・地域農業の将来のあり方（生産品目の明確化、経営の複合化や6次産業化の促進）… など

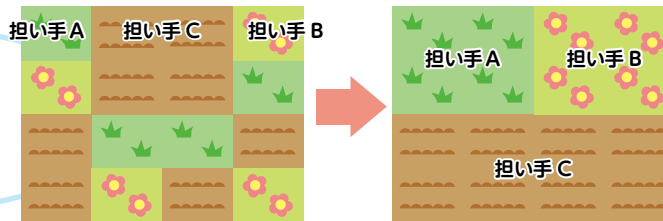


話し合った結果を、市が皆さんと協力して「人・農地プラン」としてまとめます

「人・農地プラン」とは、人と農地の問題を解決するための「未来の設計図」です。

## 「人・農地プラン」を作成することで

地域内の分散・  
錯綜した農地利用



現況図

計画図

担い手ごとに集約  
した農地利用

効率的な農作業が可能  
地域農業の活性化

### ●長野市の「人・農地プラン」の作成状況

市では、市内を35地区に分けて、「人・農地プラン」の作成を進めています。そのうち30地区で作成が終わり、引き続き残りの地区の作成を予定しています。地域の状況に合わせた「人・農地プラン」の見直しも必要となりますので、市では各地区の農業委員、農地利用最適化推進委員と協力して「人・農地プラン」の作成、見直しを進めています。

問い合わせ：農業政策課 ☎026-224-5037

## 親しみのもてる森林づくりに取り組んでいます

市では、市民の皆様に森林や林業について興味・関心を持っていただくことを目的に、各種体験活動を行っております。



趣味の林業講座（間伐実習）

毎年夏に開講している「基礎から学ぶ趣味の林業講座」では、チェーンソーの使い方に始まり、安全な木の伐採や間伐の方法を全5回の講義で実践的に学ぶことができ、多くの修了生が実際に山の手入れにチャレンジされています。

また、昨年度から自然の力を活かした広葉樹主体の森づくりに取り組んでおり、その一環として「森づくりワークショップ」と

いうイベントを行っています。このイベントでは、森についての学習会や森林整備の体験とともに、様々な団体による木工作や木を使ったゲームなどを体験することができ、子どもから大人まで楽しく森林や木にふれ合っているような内容となっております。



森づくりワークショップ（木工ブース）

上記で紹介した以外にも、森林を身近に感じていただけるような体験活動を今後計画してまいります。なお、体験活動の参加者募集につきましては、広報ながの等でお知らせする予定です。

問い合わせ：森林農地整備課 ☎026-224-5040

地域で輝く農村女性

～長野市農村女性ネットワーク研究会～

# 日本の伝統的な食材である みそ の味を 子どもたちに知ってほしい



見て、味わって、触れて！五感をフルに使った、楽しい食農講座



小学校2・3年生が学習の一環として育てた大豆を使ってみそを作る、「食農講座」のお手伝いをしています。

この講座では、みそ作りの実習を柱に、みそおにぎりのみそ汁を食べて、みその味を知ってもらうだけでなく、家庭でも気軽にみそ汁を食べてもらえるように、お湯を注ぐだけでできるインスタントみそ汁（「みそまる」）の作り方を指導します。

材料を全部混ぜ、桶に詰めやすいように握りこぶし位の大きさにまとめていきます。  
粘土をこねる要領で、楽しく作業が進みました。  
(芹田小学校)



○今年度は浅川小学校、三本柳小学校、芹田小学校で計9回の講座を開催

自分で握ったみそおにぎりと野菜たっぷりのみそ汁を、みんなで一緒にいただきます。たくさん子どもがみそ汁のおかわりをしていました。  
(三本柳小学校)



問い合わせ：長野市農村女性ネットワーク研究会 ☎026-224-5098（農業政策課内）

## 果樹園の耕作にお悩みの皆さん 農業公社にご相談ください

長野市農業公社では、農地の出し手や農業の担い手等の相談を受け付けています。

農業からのリタイアを  
考えている

相続した農地の管理  
に困っている

農業はじめたい  
農地を更に借りて規模拡大したい

特に、本市の基幹作物でありますリンゴなどの果樹園の継続栽培にお悩みの農家の皆さんは、樹木を伐採してしまう前に、是非、当公社にご相談ください。

果樹を希望している担い手へ、樹園地のまま貸し出しを行います。

募集

農作業 お手伝いさん 🍅 🍎 🥦 🥕 🍷 🍅 🍎 🥦 🥕 🍷

農繁期に農家のお手伝いをする「農作業お手伝いさん」を募集します。



- 作業場所／市内の農家 ※自家用車等で通勤できる方
- 作業内容／果樹の摘果や袋かけ、葉物の苗の植え付けなど
- 賃金／1時間 840円（研修期間中 825円）
- 勤務時間／午前9時～午後4時
- 連絡先／長野市農業公社農業支援部 酒井



問い合わせ：一般社団法人 長野市農業公社 ☎026-227-1650 長野市大字中御所岡田町131番地14