

支援の方法と一緒に考えてみましょう

この冊子は、社会の一員として成長していくために、子どもの目線に立って
“大人へのメッセージ”と考え作成しました。
私たち大人のちょっとした手助けや関わり方を、いろいろ試行錯誤しながら、
うまくいったことを積み上げていきましょう。

“困った子”ではなく“困っている子”と考えて
早い時期から適切に支援を行っていくことが
大切とされています。

行動を
観察しましょう

ほめ上手に
なりましょう

6つの対応ポイント

伝え方には
その子に合わせた
工夫が必要です

いろいろな
取り組みは
スモール
ステップで

子どもの話に
耳を傾けま
しょう

無理強い
は
禁物です

子どもの「変わりやすさ」と「変わりにくさ」

子どもの自信とやる気は、家族や友だち・先生などまわりの人がかかわることで育っていきます。
ちょっと頑張って「できたーあ!!」と思っている時はもちろんですが、失敗して困っている時にも
「がんばったね」と言葉をかけることが大切です。
「自分は大事にされている」という安心感を持てるようにしましょう。
大人がかかわり方を知ることで、子どもも成長しながら、少しずつ変わっていきます。
また、もともと「できること」「できないこと」に、大きな差がある子どもや、発達がゆっくりな子ども
は、すぐには変わらない場合があります。その子にあわせてかかわり方を変えることで、お子さんの不
安が減り、親御さんの子育てが楽になることもあります。早めに相談して、具体的なアドバイスを受け
ましょう。

相談窓口と連絡先

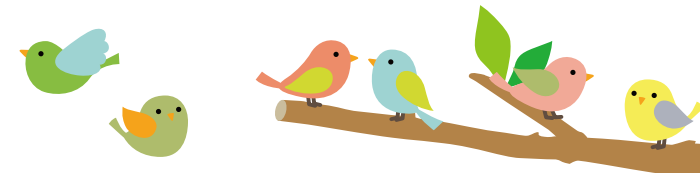
- **こども相談室** TEL (026) 224-7849
E-mail kodomosoudan@city.nagano.lg.jp
- **長野市保健所健康課母子保健担当**
TEL (026) 226-9963
- **各保健センター** (各家配布の健康カレンダー参照)

北部保健センター	(026) 259-2088
三陽保健センター	(026) 259-3434
吉田保健センター	(026) 263-7361
東部保健センター	(026) 295-3330
西部保健センター	(026) 224-1101
犀南保健センター	(026) 293-8080
真島保健センター	(026) 286-1010
松代保健センター	(026) 278-0021
豊野保健センター	(026) 257-5871
戸隠保健センター	(026) 254-3800
鬼無里保健センター	(026) 256-3159
大岡保健センター	(026) 266-3110
信州新町支所	(026) 262-2201
中条支所	(026) 268-3004



その他：相談機関等が掲載されています。ご覧ください
☆子育てガイドブック（市役所・各支所等においてあります）
☆長野市ホームページ

お気軽にご相談を



こども相談室では、0歳から18歳までの電話相談や面談による相談を行っています。入園しているお子さんには、園訪問も行ない、お子さんのより良い支援を園の先生方と一緒に考えていきます。
また、相談室だけではなく、多くの所に相談の窓口があります。

わかってくれたら うれしいな

目の前の子どもを理解して、
ありのままの姿と向き合うために



子育てで、ちょっと“気になる時”
ちょっと“不安な時”にひらいてみてください。

長野市こども未来部子育て支援課 こども相談室
TEL (026) 224-7849