

# 1-1 河川・排水機場などの被災施設の復旧状況（総括）

令和4年7月31日現在  
千曲川堤防強化は令和4年6月末時点

1

令和4年度 第2回 長野市災害復興本部会議 資料5

## ■河川

建設部河川課

管理者	河川名	地区	箇所数	進捗状況	備考	
国	千曲川	長沼穂保(復旧)	1	完了	決壊箇所の復旧延長140m	
		長沼穂保(強化)	1	完了	上記箇所の上下流 420m	
		立ヶ花～村山橋(強化)			別紙進捗状況	立ヶ花～村山橋間のうち堤防強化実施済区間を除く区間の堤防強化工事
		篠ノ井塩崎(復旧)	1	完了	軻良根古神社付近	
		篠ノ井塩崎(強化)	1	完了	R4.6月末、川裏側堤防のり面のコンクリート被覆工事完了	
県	浅川外9河川(豊野～篠ノ井)		20	完了		
市	高岡川外1河川(若穂、松代)		3	完了		

## ■排水機場

管理者	施設名	所在地	箇所数	進捗状況	備考
長野平 土地改良区 (市へ管理 委託)	浅川第一排水機場外2機場 (小布施町～長沼)		3	完了	本稼働
市	小森第一排水機場外4機場 (豊野～篠ノ井)		5	完了	本稼働

# 1 - 2千曲川堤防強化（立ヶ花～村山橋）の進捗状況

令和4年6月末時点



■堤防強化工事（左岸）一覧表

記号	工事名	状況	施工箇所
左1	千曲川穂保地区堤防強化工事	工事中	川表・川裏
左2	千曲川津野地区堤防強化工事	工事中	川表・川裏
左3	千曲川赤沼地区堤防強化工事	工事中	川表・川裏
左4	赤沼地区堤防強化工事	工事中	川表
左5	飯田地区（左岸）堤防強化工事	工事中	川表
左6	吉島地区堤防強化その1工事	工事中	川表
左7	吉島地区堤防強化その2工事	工事中	川表
左8	千曲川大町地区堤防強化工事	準備中	川裏
左9	赤沼地区堤防強化その1工事	準備中	川裏
左10	赤沼地区堤防強化その2工事	準備中	川裏
左11	飯田地区(左岸)堤防強化その1工事	準備中	川裏
左12	飯田地区(左岸)堤防強化その2工事	準備中	川裏
左13	吉島地区堤防強化その3工事	準備中	川裏
左14	吉島地区堤防強化その4工事	準備中	川裏
左15	吉島地区堤防強化その5工事	準備中	川裏

立ヶ花狭窄部によるせき上げ影響区間となる、「立ヶ花～村山橋」の有堤区間について、粘り強い河川堤防の整備（堤防強化対策）を実施中

堤防強化 実施箇所



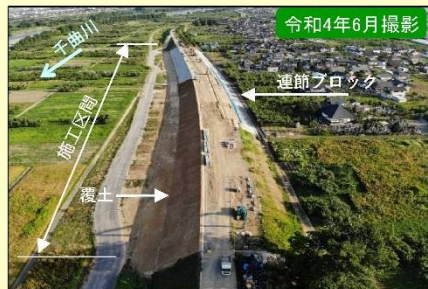


## <左1>千曲川穂保地区堤防強化工事

【受注者】株式会社 加賀田組  
 【場所】長野県長野市穂保地先  
 【工期】令和3年7月1日  
 ~令和4年9月20日



現在の進捗(令和4年6月末時点)  
 ○川表側は覆土施工中。今後、撤去した坂路を復旧する予定です。  
 ○川裏側は掘削及び大型連節ブロックを設置しています。



現地施工状況①



現地施工状況②

## <左2>千曲川津野地区堤防強化工事

【受注者】株式会社 浅沼組  
 【場所】長野県長野市津野地先  
 【工期】令和3年7月1日  
 ~令和4年7月29日



現在の進捗(令和4年6月末時点)  
 ○川裏側大型連節ブロックの施工が完了し、土砂を運搬して盛土工事を行っています。  
 ○7月の作業は、川裏の盛土及び覆土がメインの作業になります。  
 ○盛土の工事が完了したら、張芝工事、舗装工事を行う予定です。



現地施工状況①



現地施工状況②

## <左3>千曲川赤沼地区堤防強化工事

【受注者】株式会社 植木組  
 【場所】長野県長野市赤沼地先  
 【工期】令和3年7月1日  
 ~令和4年8月31日



現在の進捗(令和4年6月末時点)  
 ○川表側施工は坂路の本復旧に関連する工事以外は完了致しました。  
 ○上流側では、300m区間のうち6月末時点で約150mは完了し、残り150mも7月上旬には完了予定で、順次盛土を行っています。  
 ○また下流側の140m区間も基礎の設置を行い、ブロックを敷設するための掘削作業を施工しております。



現地施工状況①



現地施工状況②

## <左4>赤沼地区堤防強化工事

【受注者】中信建設株式会社  
 【場所】長野県長野市赤沼地先  
 【工期】令和3年7月1日  
 ~令和4年8月26日



現在の進捗(令和4年6月末時点)  
 ○川表法面の覆土及び植生(張芝)が完了しました。  
 ○現在、堤防盛土を施工中で、今後天端道路の舗装をしていく予定です。



現地施工状況①



現地施工状況②



## <左5> 飯田地区（左岸）堤防強化工事

【受注者】 藤森建設工業株式会社  
 【場所】 長野県上高井郡  
 小布施町飯田地先  
 【工期】 令和3年7月1日  
 ～令和4年9月9日



現在の進捗（令和4年6月末時点）

○川表側のコンクリートブロック・覆土の施工が完了しました。現在、堤防盛土及び植生（張芝）を鋭意施工中です。  
 ○今後、堤防天端部の舗装を順次実施し、8月中旬の完成を目指しております。



現地施工状況①



現地施工状況②

## <左6> 吉島地区堤防強化その1工事

【受注者】 株式会社 北條組  
 【場所】 長野県上高井郡  
 小布施町吉島地先  
 【工期】 令和3年7月1日  
 ～令和4年8月31日



現在の進捗（令和4年6月末時点）

○大型ブロック張が完成した法面への覆土工が完了しました。  
 ○引き続き、堤防天端の舗装工事を実施します。



現地施工状況①



現地施工状況②

## <左7> 吉島地区堤防強化その2工事

【受注者】 株式会社 北條組  
 【場所】 長野県上高井郡  
 小布施町吉島地先  
 【工期】 令和3年7月1日  
 ～令和4年8月31日



現在の進捗（令和4年6月末時点）

○先月に引き続き、上流側からコンクリートブロックの上に覆土を施工しています。  
 ○コンクリートブロックの施工に伴い、一時的に撤去した坂路の復旧作業も行っています。



現地施工状況①



現地施工状況②

## <左8> から<左15>までの工事について

ただいま工事の準備中です。  
 準備が整い次第、工事を開始します。



# 1 - 3 千曲川堤防強化（篠ノ井塩崎地区）の進捗状況

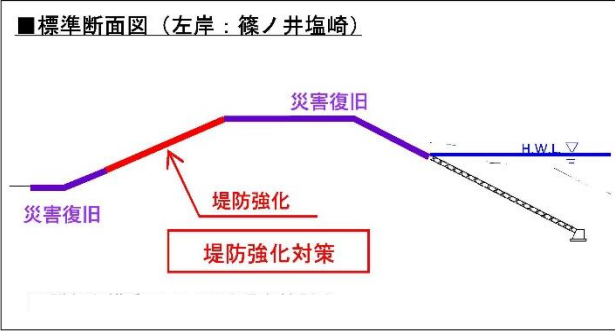
○令和4年6月末川裏側（宅地側）の堤防強化（のり面のコンクリート被覆工事）完了。

新幹線橋梁



<篠ノ井塩崎地区>

堤防欠損: 690m



<篠ノ井塩崎地区> 被災直後





○信濃川水系緊急治水対策プロジェクトでは、令和9年度まで河道掘削(立ヶ花狭窄部)を実施する予定

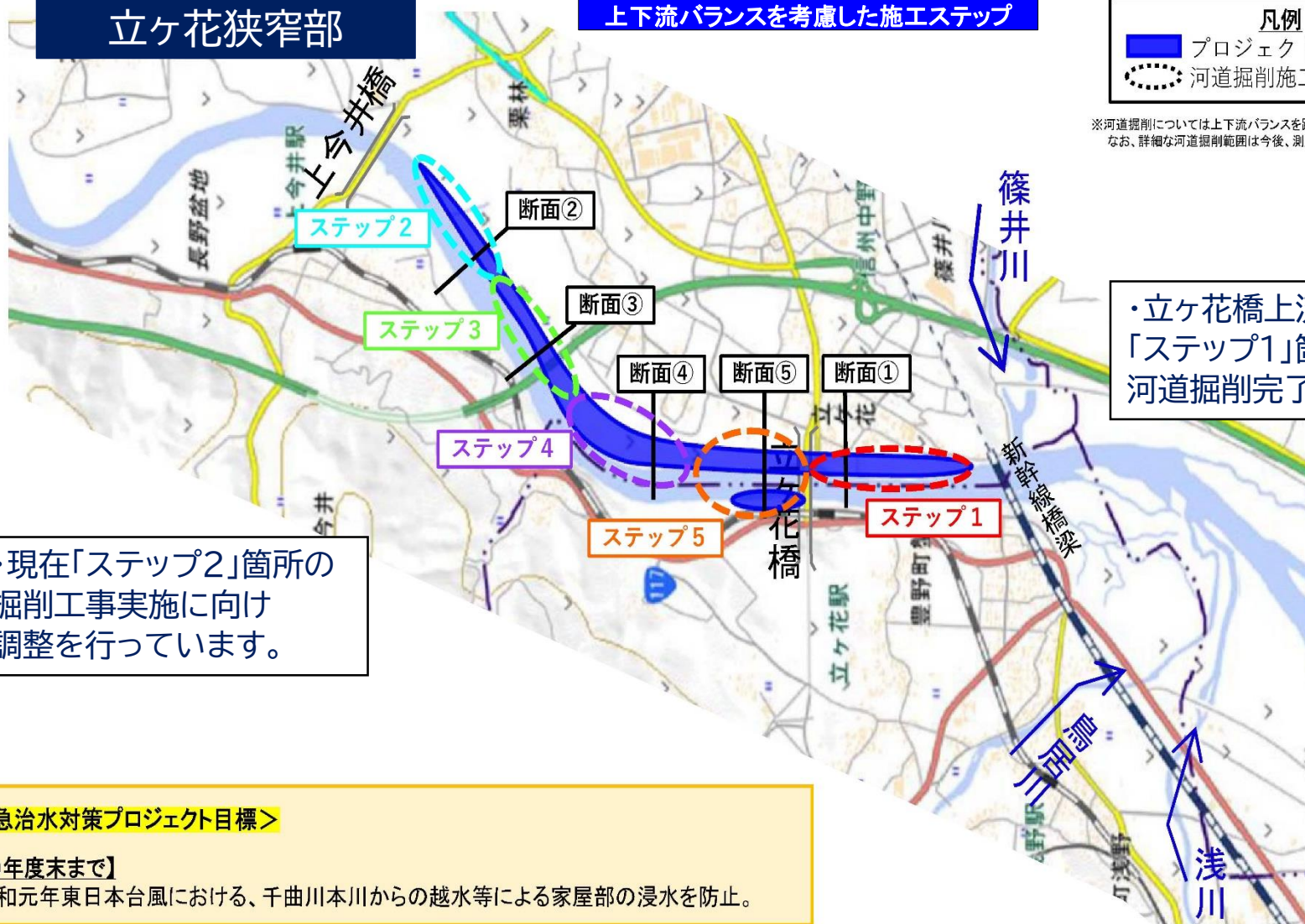
## 立ヶ花狭窄部

## 上下流バランスを考慮した施工ステップ

凡例

- プロジェクト掘削範囲
- 河道掘削施工ステップ

※河道掘削については上下流バランスを踏まえ、段階的に掘削を行う予定  
なお、詳細な河道掘削範囲は今後、測量結果等を踏まえて決定する



・立ヶ花橋上流の「ステップ1」箇所の河道掘削完了。

・現在「ステップ2」箇所の掘削工事实施に向け調整を行っています。

<緊急治水対策プロジェクト目標>

【R9年度末まで】  
令和元年東日本台風における、千曲川本川からの越水等による家屋部の浸水を防止。

# 千曲川における河道掘削土の受入希望者公募について

## 1 主旨

- ・国・県・流域自治体等が一体となって進めている「信濃川水系緊急治水対策プロジェクト」の一環として実施中の千曲川の河道掘削において、発生する土砂の受け入れ先が不足
- ・プロジェクトに参加する本市として、土砂の受け入れに協力することで整備促進につながることから、国と連携して発生する土砂の有効活用策として、受入を希望する者の公募を行う

### 立ヶ花狭窄部



### 篠ノ井工区



# 千曲川における河道掘削土の受入希望者公募について

## 2 概要

- 立ヶ花狭窄部での掘削土量は令和3年度実績で約10万m<sup>3</sup>
- 長野市のホームページに掲載し、公募する
- 受入地が土砂災害の危険箇所指定されていないこと
- 千曲川河川事務所の河道掘削工事により現地で発生した土砂を受入地まで運搬する(荷下ろしを含む)ため、費用は**無料**
- 受入地整備に必要となる擁壁、盛土転圧等は受入者の負担
- 掘削箇所の状況により土質が変わるため、土砂の指定はできない
- 受入時期は、河道掘削工事の工程に合わせる必要がある

## 3 募集期間

- 令和4年7月26日～令和9年9月30日

(土砂の搬出は緊急治水対策プロジェクトによる河道掘削が終わるまで)

※受入先が長野市内であることや、土量規模等の条件があります。



# 3 遊水地の整備

- 令和元年東日本台風に対する治水対策として、直轄管理区間において、5箇所の遊水地整備を予定。
- 令和9年度までの遊水地事業完成を目指す。



・塩崎遊水地の整備に向けて、令和4年度は「測量調査」「地質調査」「用地調査」等を実施します。  
・現在は、「測量調査」と「2回目の整備手法に関する詳細な意向調査」を実施中です。  
・引き続き、地域のご意見を丁寧にお聴きしながら、整備を進めてまいります。